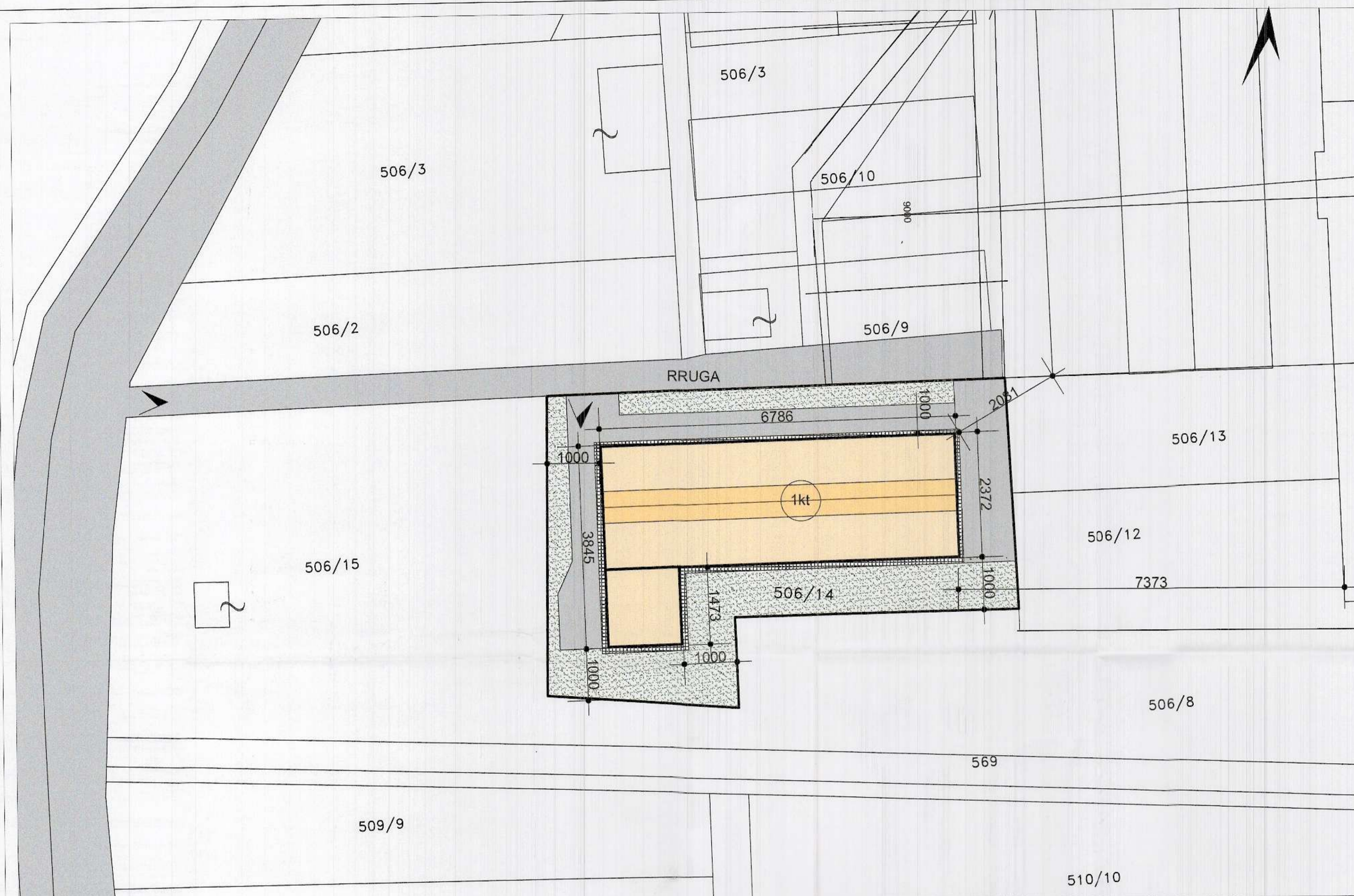
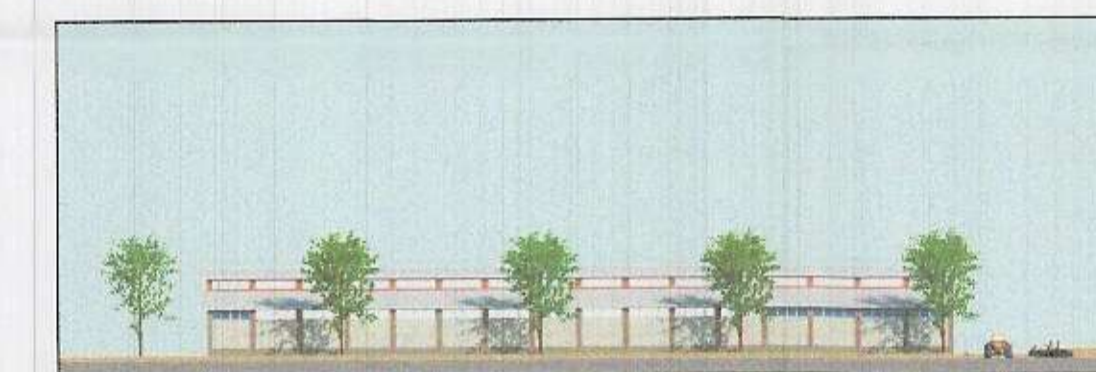


**LEJE NDËRTIMI PËR OBJEKTIN: "STALLË PËR RRIJTJEN E DHIVE", BËRDICË E MADHE, BASHKIA SHKODËR
ZHVILLUES SHOQËRIA "CHICKEN LAND" sh.p.k.**



PAMJE TREDIMENSIONALE



REPUBLIKA E SHQIPËRISË
KËSHILLI KOMBËTAR I TERRITORIT

MIRATOHET

KRYETARI K.K.T



Z. EDI RAMA

Z. Bledi Çuçi

Ministër i Bujqësisë dhe Zhvillimit Rural

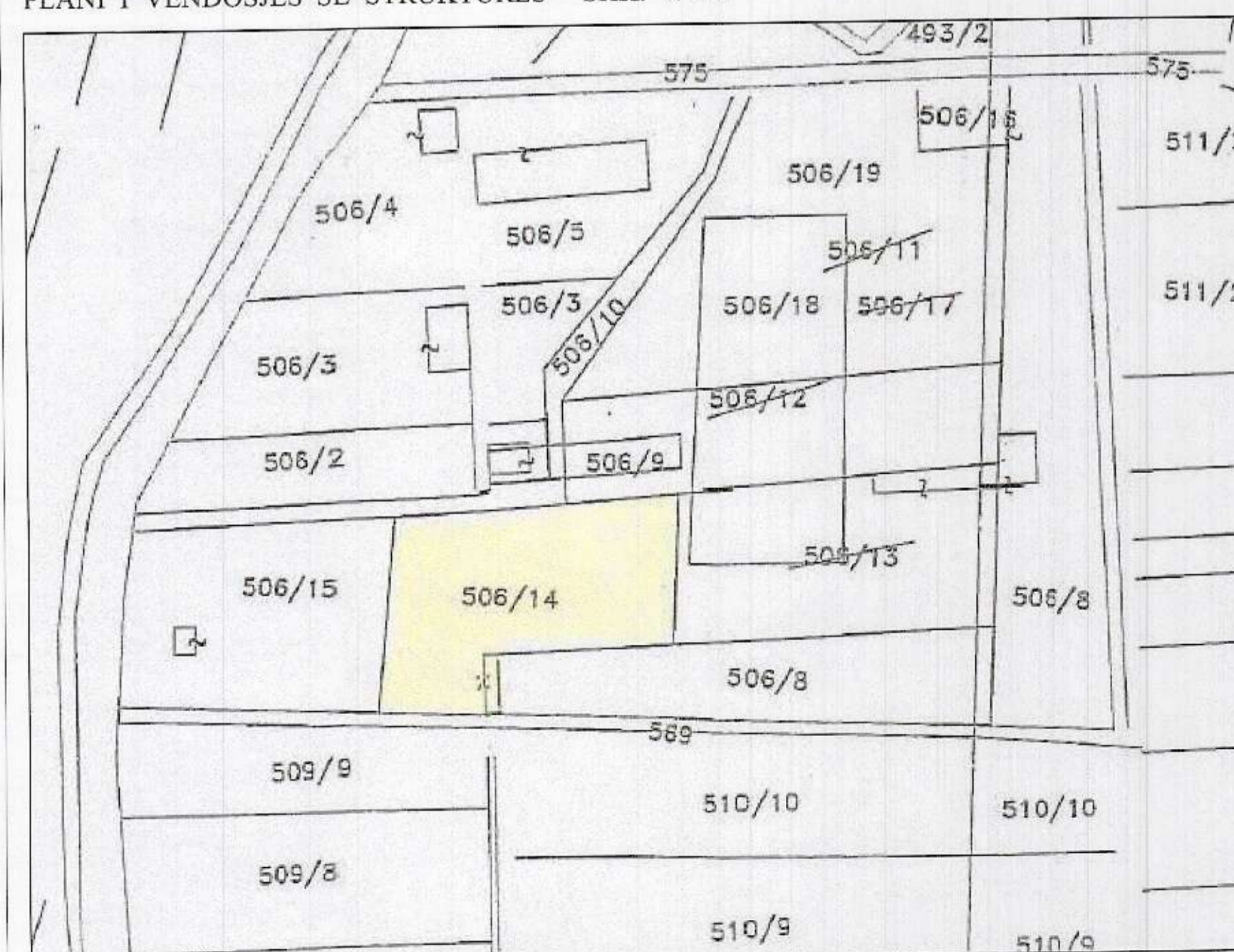


Miruar me Vendim të KKT Nr.13, Datë 27/02/2019

**LEJE NDËRTIMI PËR OBJEKTIN "STALLË PËR RRIJTJEN E DHIVE", BËRDICË E MADHE, BASHKIA SHKODËR
ZHVILLUES SHOQËRIA "CHICKEN LAND" sh.p.k.**

EMËRTIMI I FLETËS:	Plani i vendosjes së strukturës	
POROSITËS:	Shoqëria "Chicken Land" sh.p.k. CHICKEN-LAND SH.P.K. L 76716004 C	
PROJEKTUES:	Ruzhdi Dibra Ruzhdi Dibra Digitally signed by Ruzhdi Dibra Date: 2019.03.18 09:06:46 +01'00'	
ZHVILLUES:	Shoqëria "Chicken Land" sh.p.k. CHICKEN-LAND SH.P.K. L 76716004 C	
FAZA E PROJEKTIT:		
SHKALLA 1:.....	NR. I FLETES A-01	NR. I KOPJEVE 01/06 - 06/06

PLANI I VENDOSJES SË STRUKTURËS SHK. 1:500



POZICIONI KADASTRAL SHK. 1:1500



HARTA TOPOGRAFIKE SHK. 1:1500

TREGUESIT E ZHVILLIMIT:

Sipërfaqe e përgjithshme e truallit: 4350 m²
Sipërfaqe e truallit që përdoret për zhvillim: 4350 m²
Sipërfaqe e truallit e zënë nga struktura (gjurma): 1822 m²
Sipërfaqe e përgjithshme e ndërtimit: 1822 m²
Koefficienti i shfrytëzimit të truallit për ndërtim: 41.8%
Koefficienti i shfrytëzimit të truallit për rrugë dhe hapësira publike: 58.2%
Intensiteti i ndërtimit: 0.4
Lartësia maksimale e strukturës nga niveli i kuotës së sistemit: 4.5 m
Numri i kateve mbi tokë: 1 kat
Numri i kateve nën tokë: 0 kate

TREGUESI TEKNIK:

Nr. pasurie dhe Zona Kadastrale: 506 / 14 ; ZK 1157
Kufizimet:
Veri: 506 / 2; 506 / 9
Jug: 569
Lindje: 56 / 8; 56 / 18
Perëndim: 56 / 15
Distanca nga kufiri i pronës: 10 m
Distanca nga aksi i rrugës: 13 m