

# LEJE NDËRTIMI PËR OBJEKTIN "MJEDISE SHITESË TË AKTIVITETIT INDUSTRIAL PËR PRODHIMIN E LËNDEVE PLASESE PËR PËRDORIM CIVIL." ME VENDNDODHJE NE KAKAVIJE, BASHKIA DROPËULL, QARKU GJIROKASTER



REPUBLIKA E SHQIPËRISË  
KËSHILLI KOMBËTAR I TERRITORIT

MIRATOHET

KRYETARI I K.K.T



Z. EDI RAMA

ZEVENDËS KRYETARË

znj. Egjantina Gjermani



Ministër i Zhvillimit Urban



-21.600

LEGJENDË:

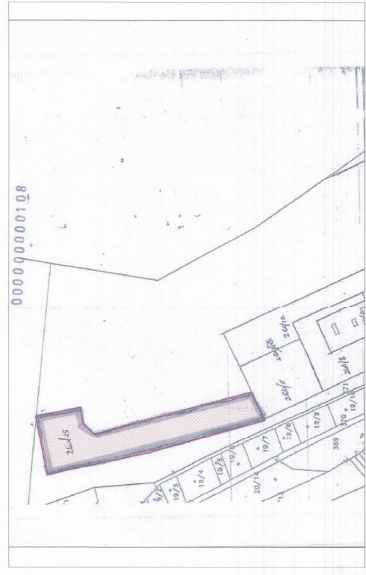
D	X	Y
1	44 43 244	44 21 358
2	44 43 250	44 21 364
3	44 43 256	44 21 370
4	44 43 262	44 21 376
5	44 43 268	44 21 382
6	44 43 274	44 21 388
7	44 43 280	44 21 394
8	44 43 286	44 21 400

**MOODURAT E ZONËS SE BASHKISË PËR PËRDORIM INDUSTRIAL**  
**PRIPA**

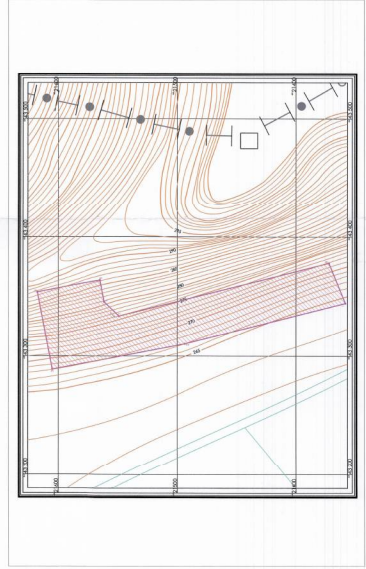
**LEGJENDË:**  
 [D] GODINA  
 [X] RRUQE TE BRENCESHME DHE SHIESHIE  
 [Y] SPERFADE E QJELBUAR  
 [Z] IZOIPRE SEKONDARE CDO 5 M  
 [A] IZOIPRE KRYESORE CDO 25 M  
 [B] KANALE KULLIESE, DRENADHIE  
**EMERTIMI I OBJEKTIVE DHE FUNKSIONI**  
 BLOKU A: Shtepi me 12 apartamente, Gjinerator, Pompa uji, dh  
 Siperfaqja 2 x 4,5 m = 9 m<sup>2</sup>  
 Siperfaqja 2 x 4,5 m = 9 m<sup>2</sup>  
 Siperfaqja 2 x 4,5 m = 9 m<sup>2</sup>  
 BLOKU B: FABRIKA E EMULSIONIVE (Linja e prodhimit te lentes plasese  
 Siperfaqja 720 m<sup>2</sup>  
 BLOKU C: MAGAZINE AMBALLAZH (Depozitim materialesh pakimesh)  
 Siperfaqja 2 x 4,5 m = 9 m<sup>2</sup>  
 BLOKU D: FABRIKA E MONTIMIT (Linja e montimit te lentes plasese te  
 personimi cilij)  
 Siperfaqja 2 x 4,5 m = 9 m<sup>2</sup>  
 BLOKU E: 4 MAGAZINA NENTOKESORE (Depozitim i lentes se pare)  
 Siperfaqja 2 x 4,5 m = 9 m<sup>2</sup>  
 BLOKU F: Shtepi me 12 apartamente, Gjinerator, Pompa uji, dh  
 Siperfaqja 2 x 4,5 m = 9 m<sup>2</sup>

-21.600

PLANI I VENDOSJES SE STRUKTURES SHK. 1:500

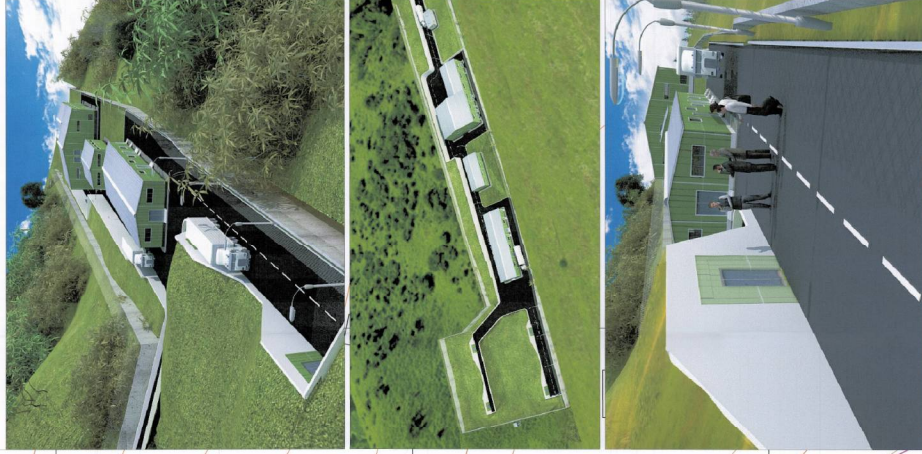


POZICIONI KADASTRAL SHK. 1:2000



HARTA TOPOGRAFIKE SHK. 1:500

PAMJE 3 DIMENSIONALE TE OBJEKTEVE



**TREGUESIT E ZHVILLIMIT:**  
 Sferfaqe e përgjithshme e truallit: 10632 m<sup>2</sup>  
 Sferfaqe e objekteve mbi toke : 1460 m<sup>2</sup>  
 Sferfaqe rruge dhe sheshte manovrimi: 2406 m<sup>2</sup>  
 Sferfaqe te gjelbra me bar: 6385 m<sup>2</sup>  
 Sferfaqe e truallit qe shpesh parastrukt (gjalma): 1641 m<sup>2</sup>  
 Sferfaqe e përgjithshme e ndërtimit: 4247 m<sup>2</sup>  
 Koefficienti i shfrytëzimit të truallit për ndërtim: 39 %  
 Intenziteti i ndërtimit: 0.4  
 Lartësia maksimale e strukturës nganjëherë i fuqisë së shtimitit: 9.45 m  
 Numri i katëve nën toke: 1 kat (objektet E)

**TREGUESI TEKNIK:**

Zona Kadestrale 2030, Nr. Pasurisë 240/15  
 Krijimit Pasurisë 240/13  
 Jug: Nr. Pasurisë 240/13 (Objekti ekszistues industrial)  
 Lindje: Nr. Pasurisë 240/11 (Objekti ekszistues industrial)  
 Perëndim: Nr. Pasurisë 240/13  
 Distancaat nga kufiri i pronës: Sipas projektit  
 Distancaat nga atsi i rrugës: Sipas Projektit

Miratar me Vendim të KKT Nr.03, Datë 07/03/2016

LEJË NDËRTIMI PËR SHPËRNDARJE NË TËRËSI AKTIVITETI INDUSTRIAL PËR PRODHIMIN E LËNDEVE PËR PËRDORIM CIVIL

ME VENDNDODHJE NE KAKAVIJE, BASHKIA DROPËULL, QARKU GJIROKASTER

EMËRTIMI I FLETËS: Përa i vendosjes së strukturave të aktivitetit industrial

PROJEKTUESI: VAGEXCO SH.P.K. KAKAVI / ZHVILLIMTAR

STUDIO PROJEKT SH.P.K.

VAGEXCO SH.P.K. KAKAVI / ZHVILLIMTAR

PROJEKTI ZBATIMI

NUMRI I FLETËS: 1/2000, 1:500, 1:500

NUMRI I KODIT VEJE: 0204