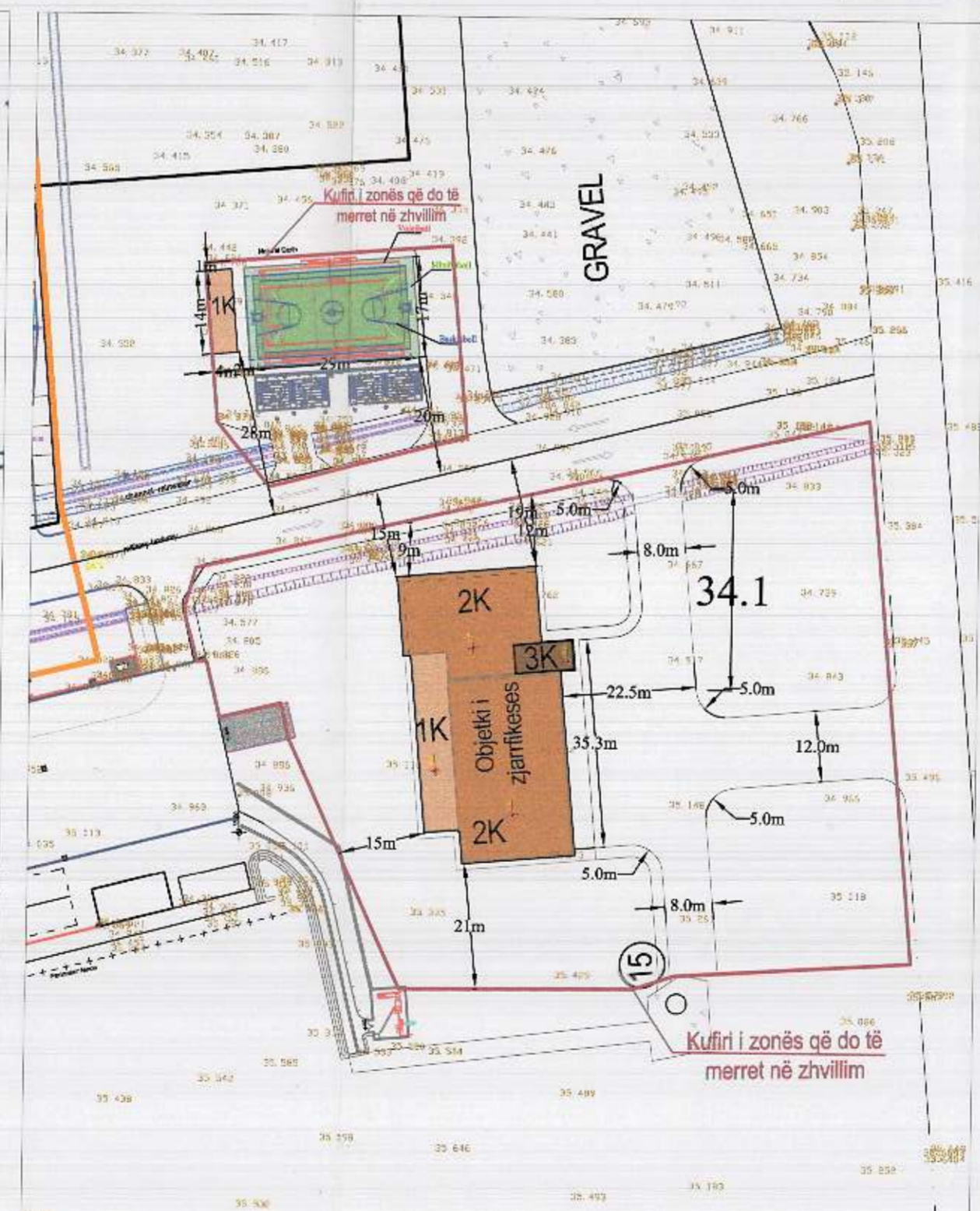
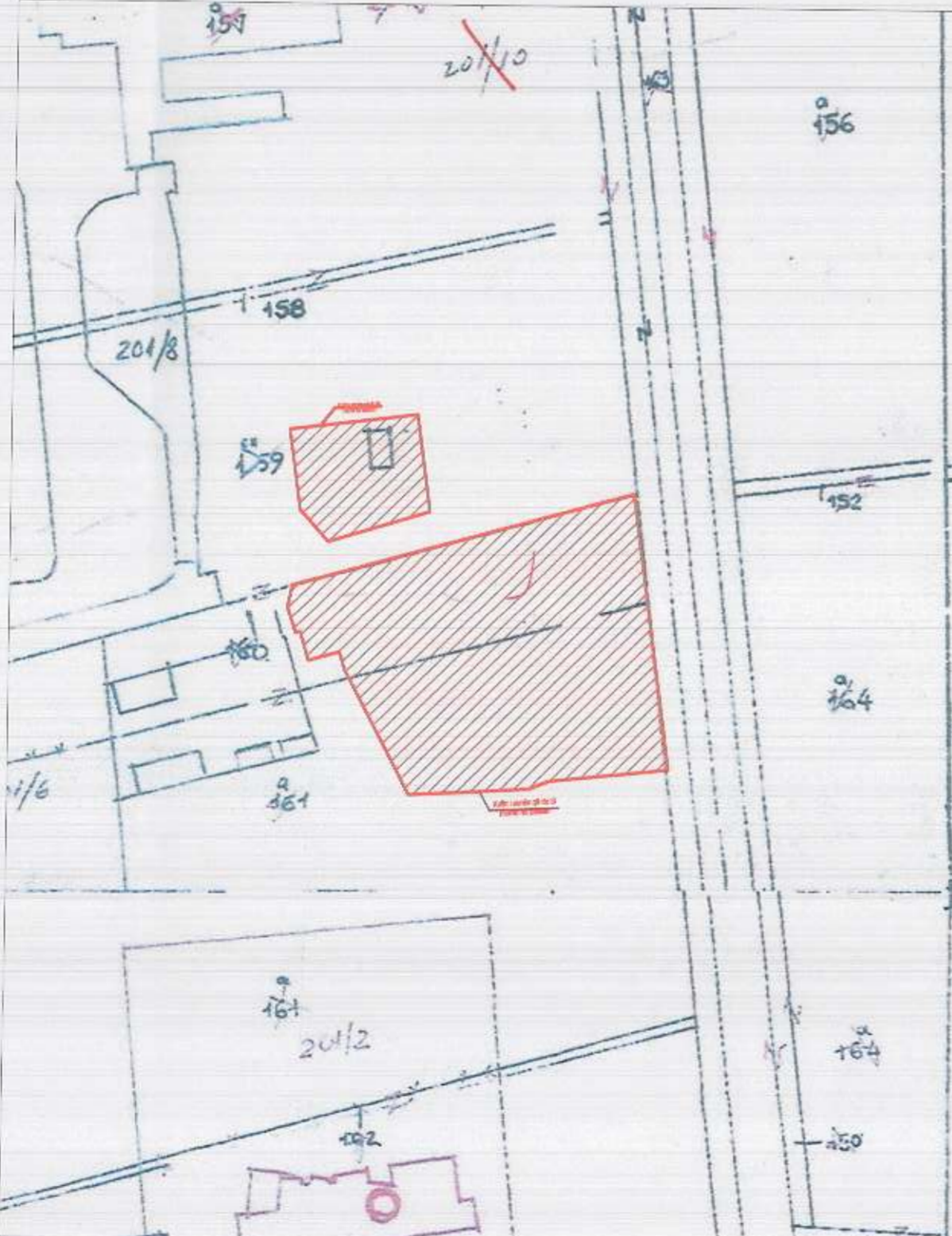
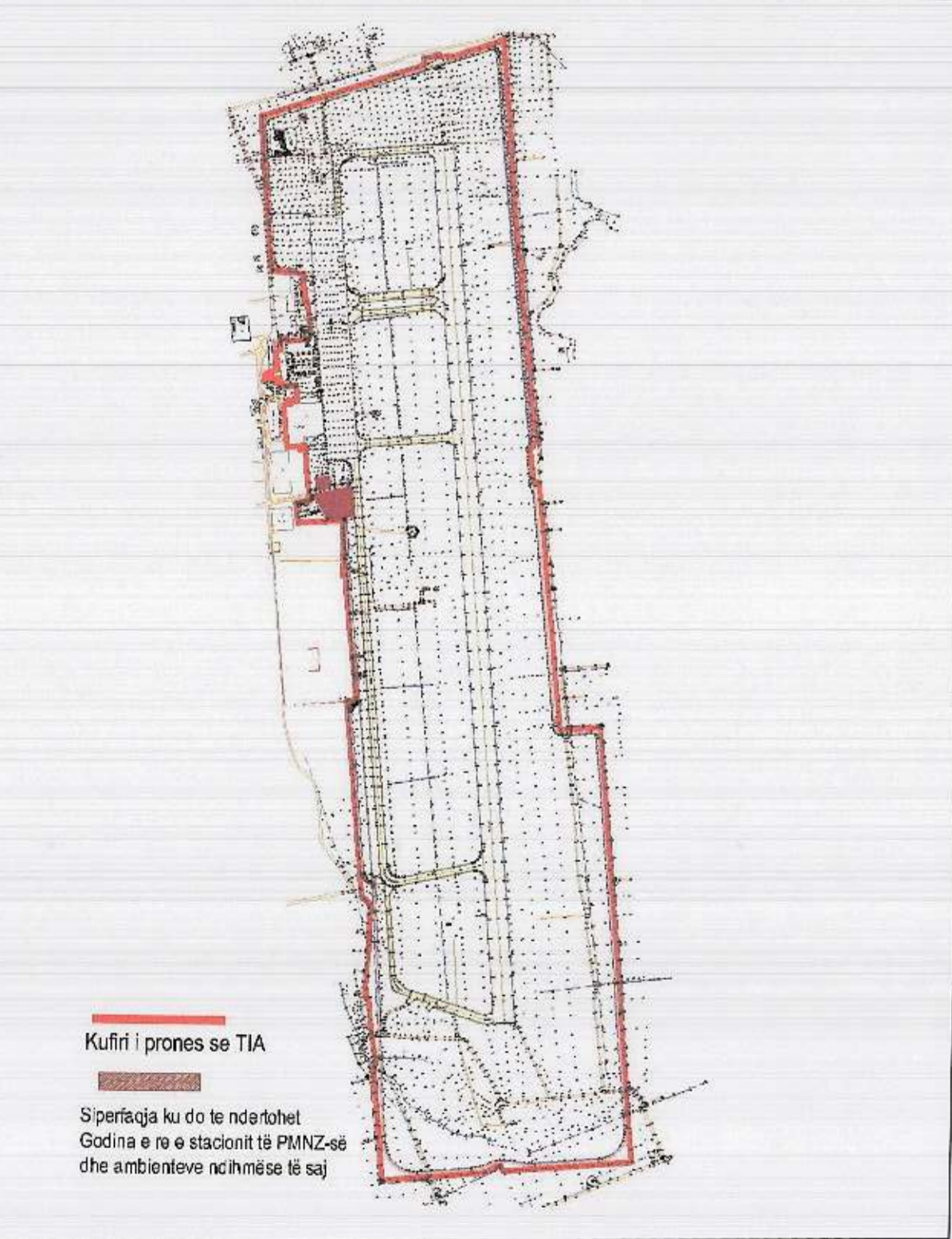
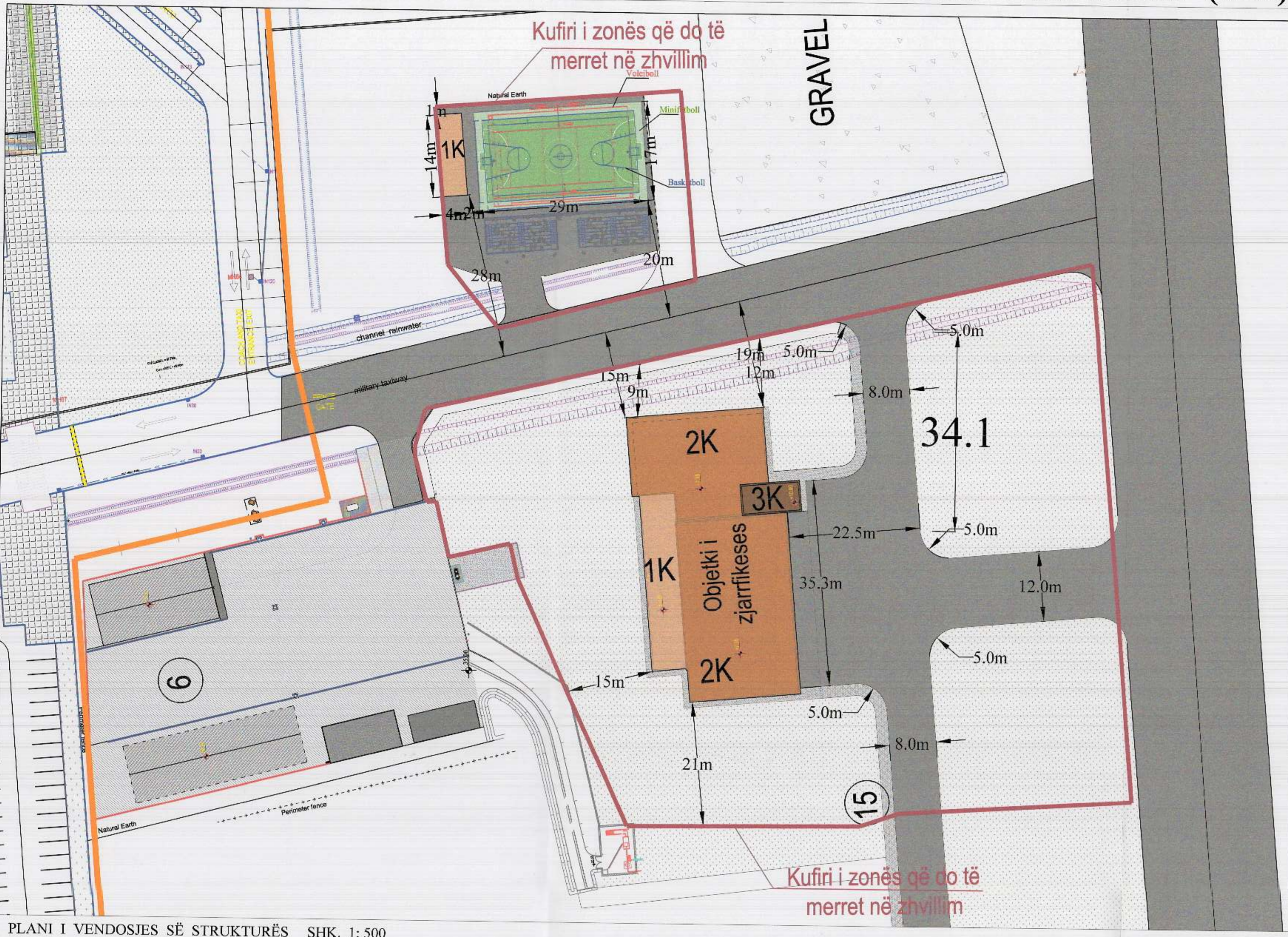


LEJE NDËRTIMI PËR OBJEKTIN: Godina e re e stacionit të PMNZ-së dhe ambienteve ndihmëse të saj dhe prishja e godinës ekzistuese, me vendndodhje në Aeroportin Ndërkombëtar të Tiranës "Nënë Tereza" (TIA)



TREGUESIT E ZHVILLIMIT:
 Sipërfaqe totale e truallit që përdoret për zhvillim: 10126 m²
 Sipërfaqe e truallit për zhvillimin e godinës së PMNZ: 8645 m²
 Sipërfaqe e truallit e zënë nga struktura (gjurma): 1169 m²
 Sipërfaqe e përgjithshme e ndërtimit: 2138 m²
 Koeficienti i shfrytëzimit të truallit për ndërtim: 13%
 Koeficienti i shfrytëzimit të truallit për rrugë dhe hapësira publike:
 Intensiteti i ndërtimit: 0.2
 Lartësia maksimale e strukturës nga niveli i kuotës së sistemimit: 10.8 m
 Numri i kateve mbi tokë: 3
 Numri i kateve nën tokë: 0

TREGUESI TEKNIK:
 Nr. pasurie: 201 / 16
 Zona Kadastrale: 3183
 Kufizimet:
 Veri: Rrugë, pronë e TIA
 Jug: Pronë e TIA
 Lindje: Pronë TIA
 Perëndim: Pronë TIA

LEGJENDË:
 — Kufiri i zonës që do të merret në zhvillim

REPUBLIKA E SHQIPËRISË
 KËSHILLI KOMBËTAR I TERRITORIT

MIRATOHET
 KRYETARI I K.K.T



Znj. Belinda Balluku
 Ministër i Infrastrukturës dhe Energjisë

Miruar me Vendim të KKT Nr.8, Datë 27/02/2019

LEJE NDËRTIMI PËR OBJEKTIN : Godina e re e stacionit të PMNZ-së dhe ambienteve ndihmëse të saj dhe prishja e godinës ekzistuese

EMËRTIMI I FLETËS:	Plani i vendosjes së strukturës së godinës së stacionit të PMNZ	
POROSITËS:	"Tirana International Airport" sh.p.k Administrative Building, Rruga, Atina	
PROJEKTUES:	Arkitektura: Sfera-studio Konstruksioni: Ing. Arben Derwishaj Ing. Ervin Paçi	
ZHVILLUES:	"Tirana International Airport" sh.p.k Administrative Building, Rruga, Atina	
FAZA E PROJEKTTI:	PROJEKT ZBATIMI	
SHKALLA 1:	NR. I FLETES A-01	NR. I KOPIEVE 01/06 - 06/06