

LEJE NDERTIMI "PËR MIRATIMIN E NDRYSHIMEVE NË PROJEKT GJATË NDËRTIMIT TË OBJEKTIT DHE SHTYRJE TË AFATIT TË LEJES SË NDËRTIMIT PËR OBJEKTIN: "UZINA E PRODHIMIT TË FERROKROMIT, BASHKIA ELBASAN" ME SUBJEKT ZHVILLUES SHOQËRINË "GSA" sh.p.k

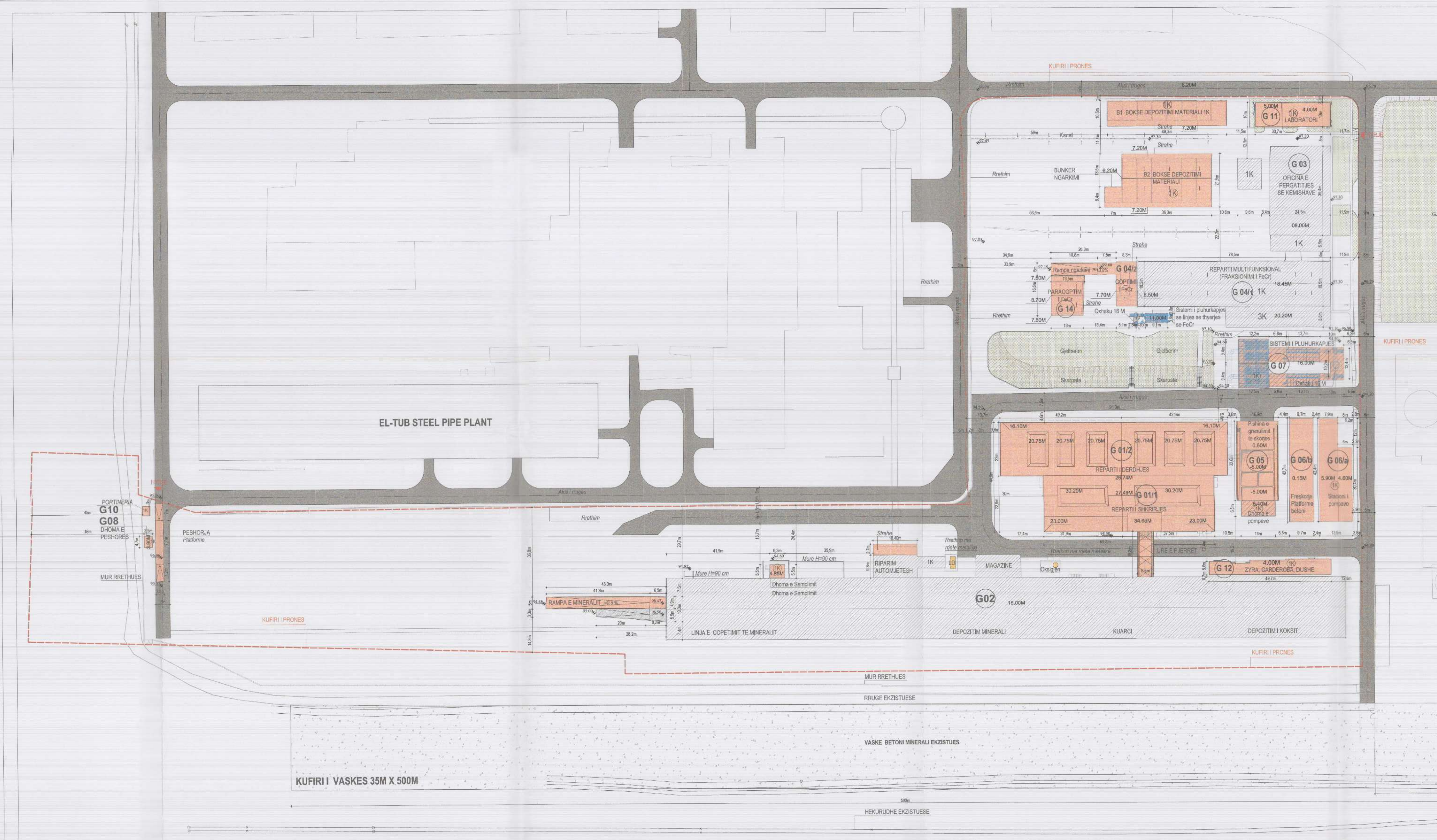


REPUBLIKA E SHQIPËRISË
KËSHILLI KOMBËTAR I TERRITORIT

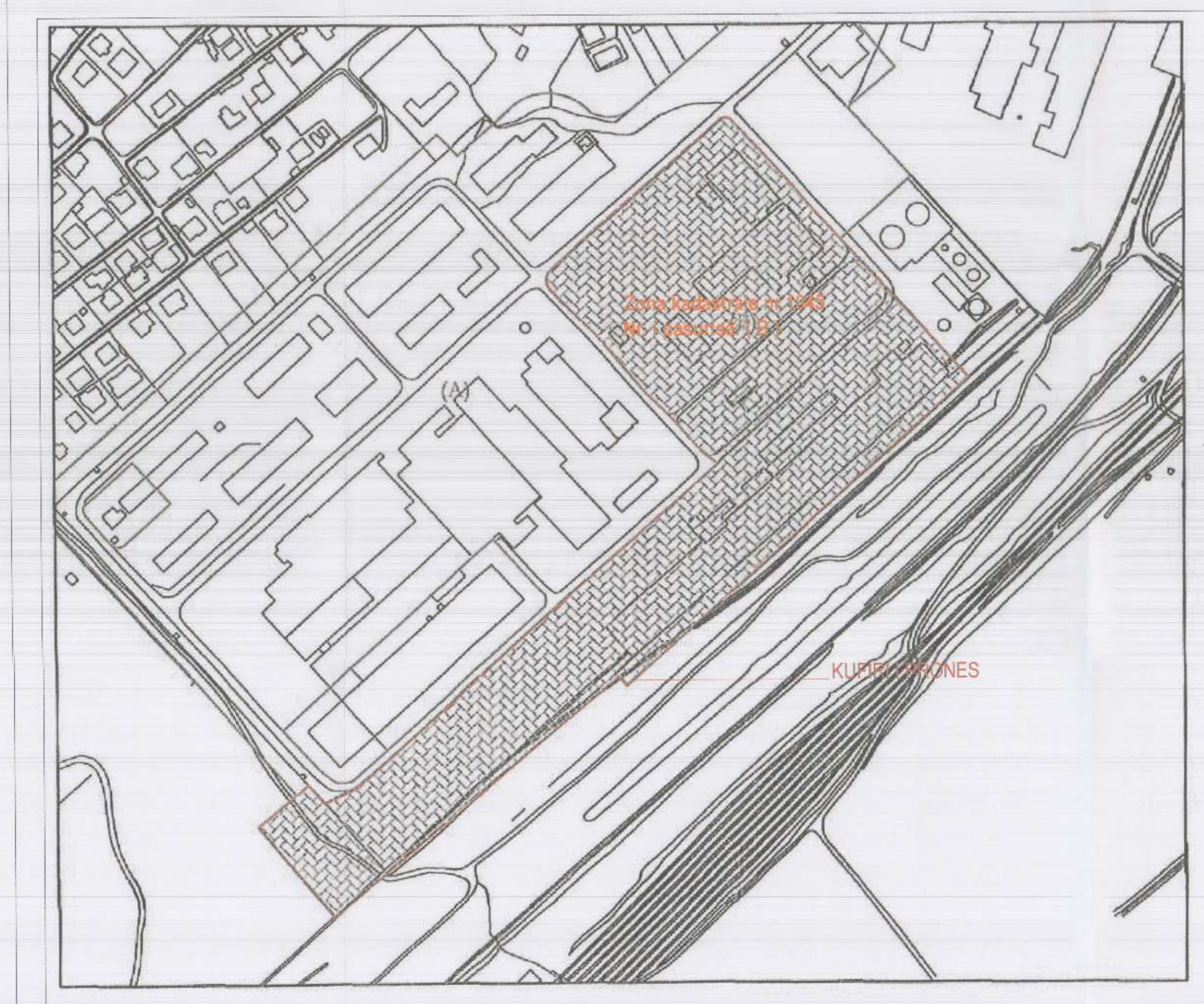
MIRATOHET
KRYETARIT K.K.T



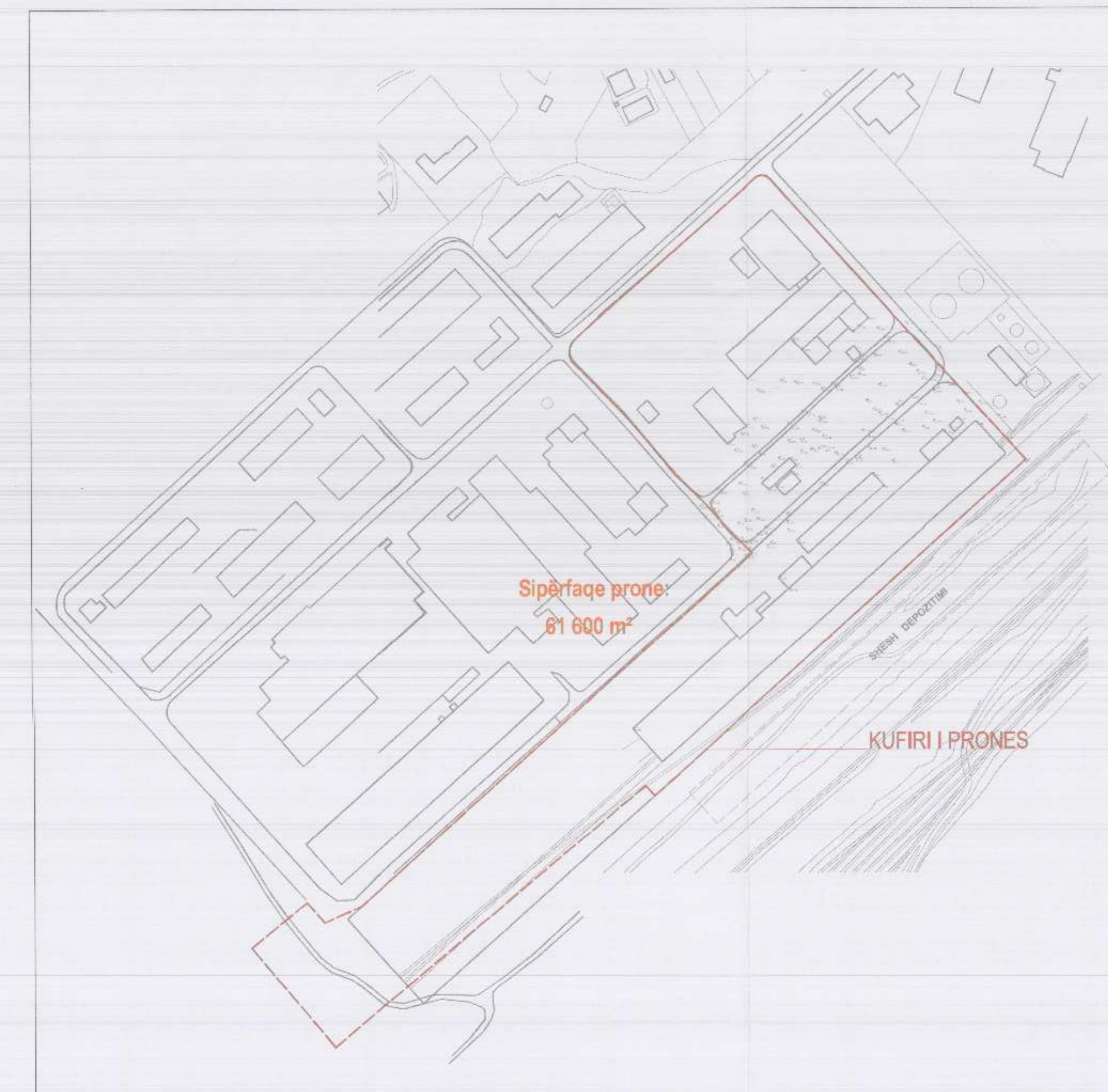
Z. EDI RAMA



PLANI I VENDOSJES SË STRUKTURËS SHK. 1:750



POZICIONI KADASTRAL SHK. 1:2500



HARTA TOPOGRAFIKE SHK. 1:2500

TREGUESIT E ZHVILLIMIT:
Sipërfaqe e përgjithshme e truallit: 61 600 m²

Sipërfaqe e truallit e zene nga struktura ekzistuese (gjurma)	9 870 m ²
Sipërfaqe e përgjithshme e ndërtimit nga struktura ekzistuese	10 595 m ²
Sipërfaqe e strukturave ekzistuese që prishen (gjurma)	934 m ²
Sipërfaqe ndërtimi e strukturave ekzistuese që prishen	1 269 m ²
Sipërfaqe e truallit e zene nga struktura të propozuara (gjurma)	8 440 m ²
Sipërfaqe ndërtimi mbitoke nga struktura të propozuara	11 899 m ²
Sipërfaqe ndërtimi nentoke nga struktura të propozuara	1 196 m ²
Sipërfaqe e përgjithshme e ndërtimit nga struktura të propozuara	13 095 m ²

Koeficienti i shfrytëzimit të truallit për ndërtim: 29.7%
Intensiteti i ndërtimit: 0.36
Lartësia maksimale e struktureve nga niveli i kuotes së sistemimit: 34.66 m
Numri i kateve mbitoke: 4 k
Numri i kateve nentoke: 1 k

TREGUESIT E ZHVILLIMIT:
Zona Kadastrale: 1045
Nr.pasurie (B)

DISTANCAT NGA TRUALLIT PËR ZHVILLIM:
Veri: 2 m nga kufiri i truallit për zhvillim për volum 1k (B1)
2.2 m nga kufiri i truallit për zhvillim për volum 1k (G11)
3 m nga kufiri i truallit për zhvillim për volum 1k (G10)

Lindje: 3.3-3.6 m nga kufiri i truallit për zhvillim për volum 1k (G06-a)
11.7 m nga kufiri i truallit për zhvillim për volum 1k (G11)
2.8 m nga kufiri i truallit për zhvillim për volum 1k (G12)

Perëndim: 59 m nga kufiri i truallit për zhvillim për volum 1k (B1)
56.6 m nga kufiri i truallit për zhvillim për volum 1k (B2)
34.9 m nga kufiri i truallit për zhvillim për volum 1k (G14)
13.7-30 m nga kufiri i truallit për zhvillim për volum 1-4 k (G14)
46 m nga kufiri i truallit për zhvillim për volum 1k (G08)
45 m nga kufiri i truallit për zhvillim për volum 1k (G08)

LEGJENDE:

- Kufiri i truallit që do të përdoret për zhvillim
- Rrugë
- Trotuarë / sheshe betoni
- Hapësirë e gërbëtur
- Hyje
- Objekte ekzistuese
- Ndërtues dhe struktura të reja
- Rampo

*Shënim: Kuota absolute ± 00.00, i korrespondon kuotes relative 94.60

EMERTIMI

GODINA EKZISTUESE	GODINA TË PROPOZUARA
G02 REPARTI LENDEVE TË PARA	G01/1 REPARTI I SHKRIRJES
G03 REPARTI MEKANIK	G01/2 REPARTI I DERGHJES
G04 GODINA MULTIFUNKSIONALE DHE REPARTI I THYERJES SË Fc/c	G05 STACIONI I POMPAVE PISHINA E GRANULIMIT TË SHKRURJES
	G06/a STACIONI I POMPAVE FRESKORE
	G06/b FRESKORE
	G07 SISTEMI I PULURKAPJES
	G08 GODINA E PESHORES DHE PESHORJA
	G10 PORTNERIA
	G11 LABORATORI
	G12 ZYRA, GARDEROBE, DUSHË
	SISTEMI I PULURKAPJES SË UNJES SË THYERJES SË Fc/c
	DHOMA E SEMPLIMIT
	RAMPA E MINERALIT
	RAMPA E NGARIMIT TË MINERALIT
	COPTIMI I Fc/c-së
	PARACOPTIMI I Fc/c-së
	BOXE DEPOZITIMI MATERIALI

Miratuar me Vendim të KKT Nr.13, Datë 17.05.2019

LEJE NDËRTIMI "PËR MIRATIMIN E NDRYSHIMEVE NË PROJEKT GJATË NDËRTIMIT TË OBJEKTIT DHE SHTYRJE TË AFATIT TË LEJES SË NDËRTIMIT PËR OBJEKTIN: "UZINA E PRODHIMIT TË FERROKROMIT, BASHKIA ELBASAN"

EMËRTIMI I FLETËS:	Pani i vendosjes së strukturës së objektit: Uzina e prodhimit të Ferrokromit, Elbasan.	
POROSITËS:	GSA SHPK	
PROJEKTUES:	Ark. Altin PREM	
ZHVILLUES:	GSA SHPK	
FAZA E PROJEKTIT:	Projekt Zbatimi	
SHKALLA 1: 750	NR. I FLETËS A-01	NR. I KOPJEVE 01/06