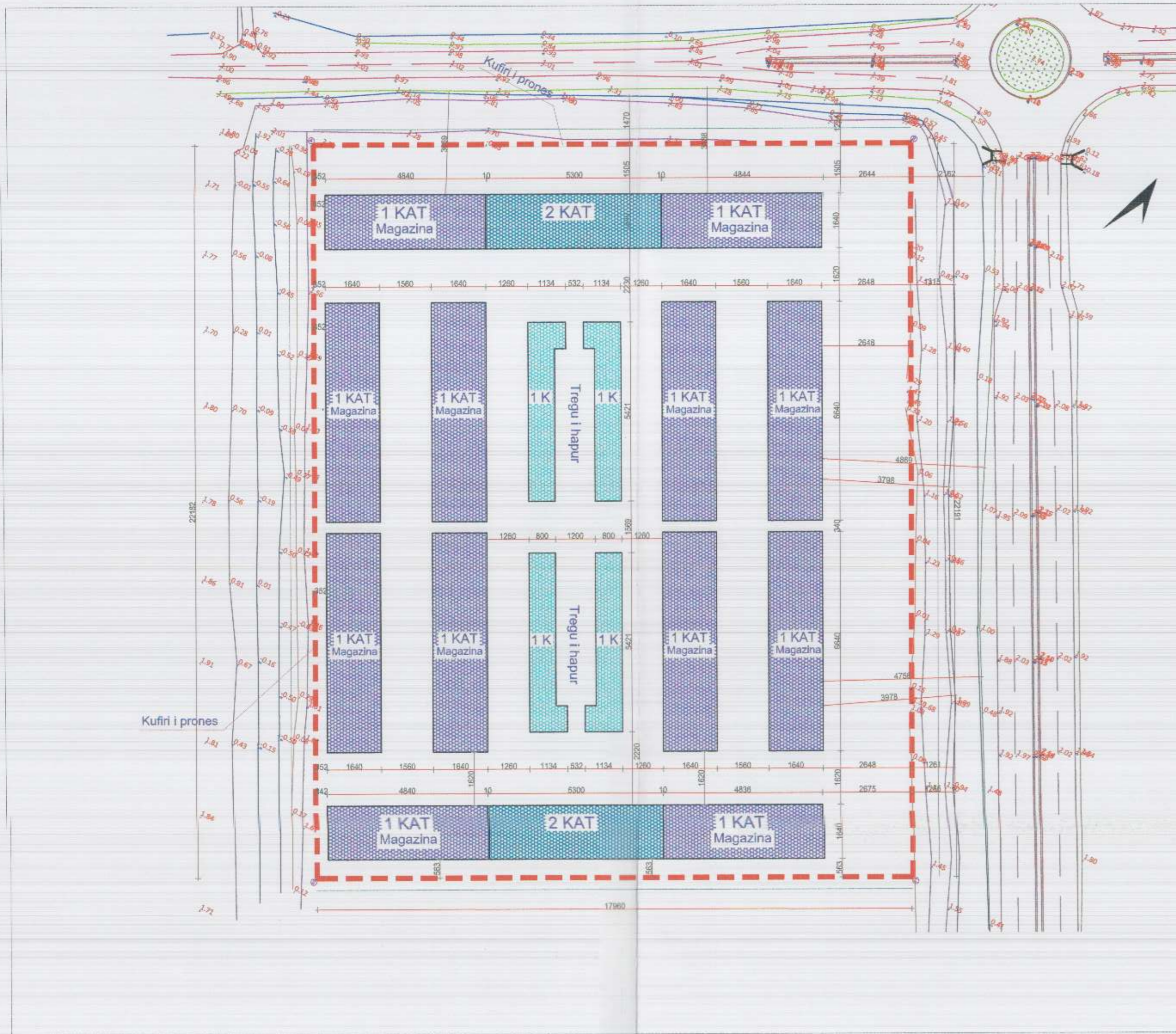
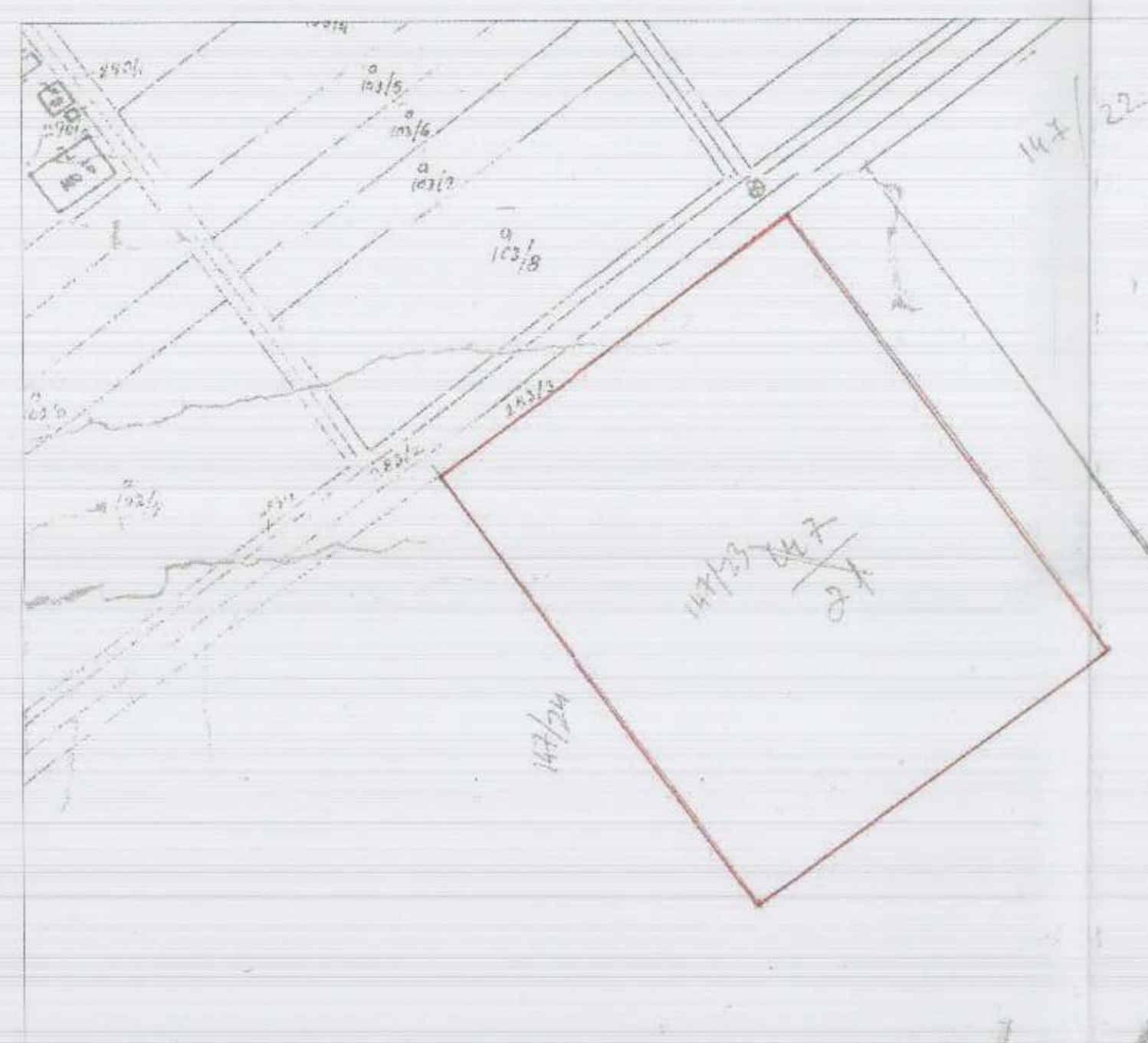


LEJE ZHVILLIMI PËR OBJEKTIN: "KOMPLEKSI PËR GRUMBULLIMIN, PËRPUNIMIN DHE SHITJEN E PRODUKTEVE BUJQËSORE, AGRO- KULTURORE DHE PEMËTARISË" ME VENDNDODHJE NË SPITALLË, BASHKIA DURRËS.

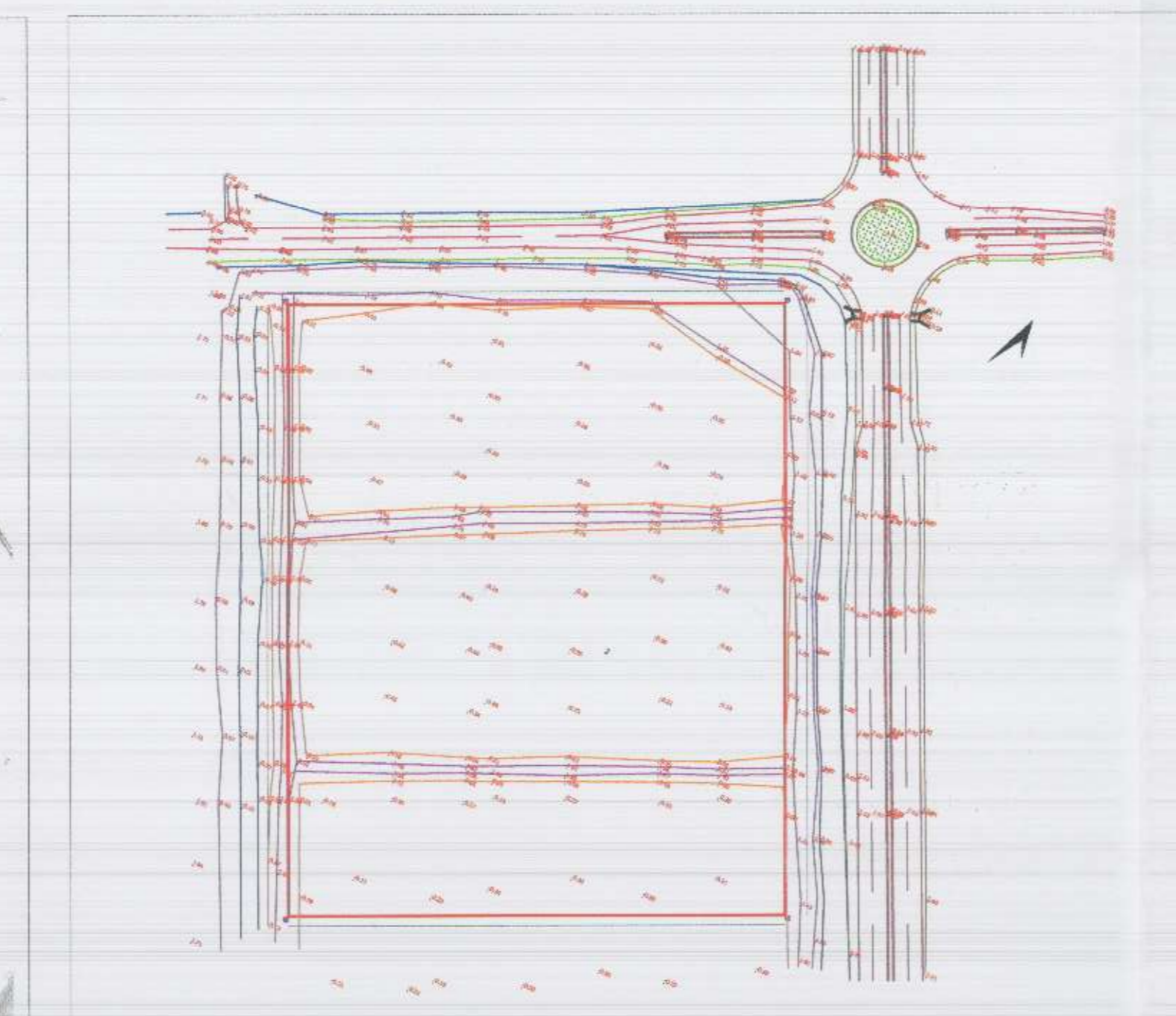
Zhvillues: Shoqëria "Naim Tragaj Group" sh.p.k



PLANI I VENDOSJES SË STRUKTURËS SHK. 1:1000



POZICIONI KADASTRAL SHK. 1:2000



HARTA TOPOGRAFIKE SHK. 1:2000



PAMJE TREDIMENSIONALE

TREGUESIT URBANISTIK

Siperfaqe e pronës 40000 m²

Siperfaqe totale (njolla)	15458 m ²
Siperfaqe totale ndertimi	17196 m ²
Koeficient shfrytezimi	39 %
Intensitet ndertimi	0.43
Numri i kateve mbi toke	1 dhe 2 kat
Numri i kateve nen toke	0
Lartesi maksimale	12m



REPUBLIKA E SHQIPËRISË
KËSHILLI KOMBËTAR I TERRITORIT

MIRATOHET

KRYETARI I K.K.T



Z. EDI RAMA

Z. Bledi Çuçi



Ministër i Bujqësisë dhe Zhvillimit Rural

Miratuar me Vendim të KKT Nr.11 , Datë 27/02/2019

LEJE ZHVILLIMI PËR OBJEKTIN "KOMPLEKSI PËR GRUMBULLIMIN, PËRPUNIMIN DHE SHITJEN E PRODUKTEVE BUJQËSORE, AGRO- KULTURORE DHE PEMËTARISË"

EMËRTIMI I FLETËS:	Plani i vendosjes së strukturës: "Kompleksi për grumbullimin, përpunimin dhe shitjen e produkteve bujqësore, agro- kulturore dhe pemëtarisë"	
POROSITËS:	Shoqëria "Naim Tragaj Group" sh.p.k <i>[Signatures]</i>	
PROJEKTUES:	"EKOPLAN" sh.p.k ark. Viktor Dhimgjini	
ZHVILLUES:	Shoqëria "Naim Tragaj Group" sh.p.k <i>[Signatures]</i>	
FAZA E PROJEKTIT:	Projekt ide	
SHKALLA 1: 500	NR. I FLETES A-01	NR. I KOPJEVE 02/06