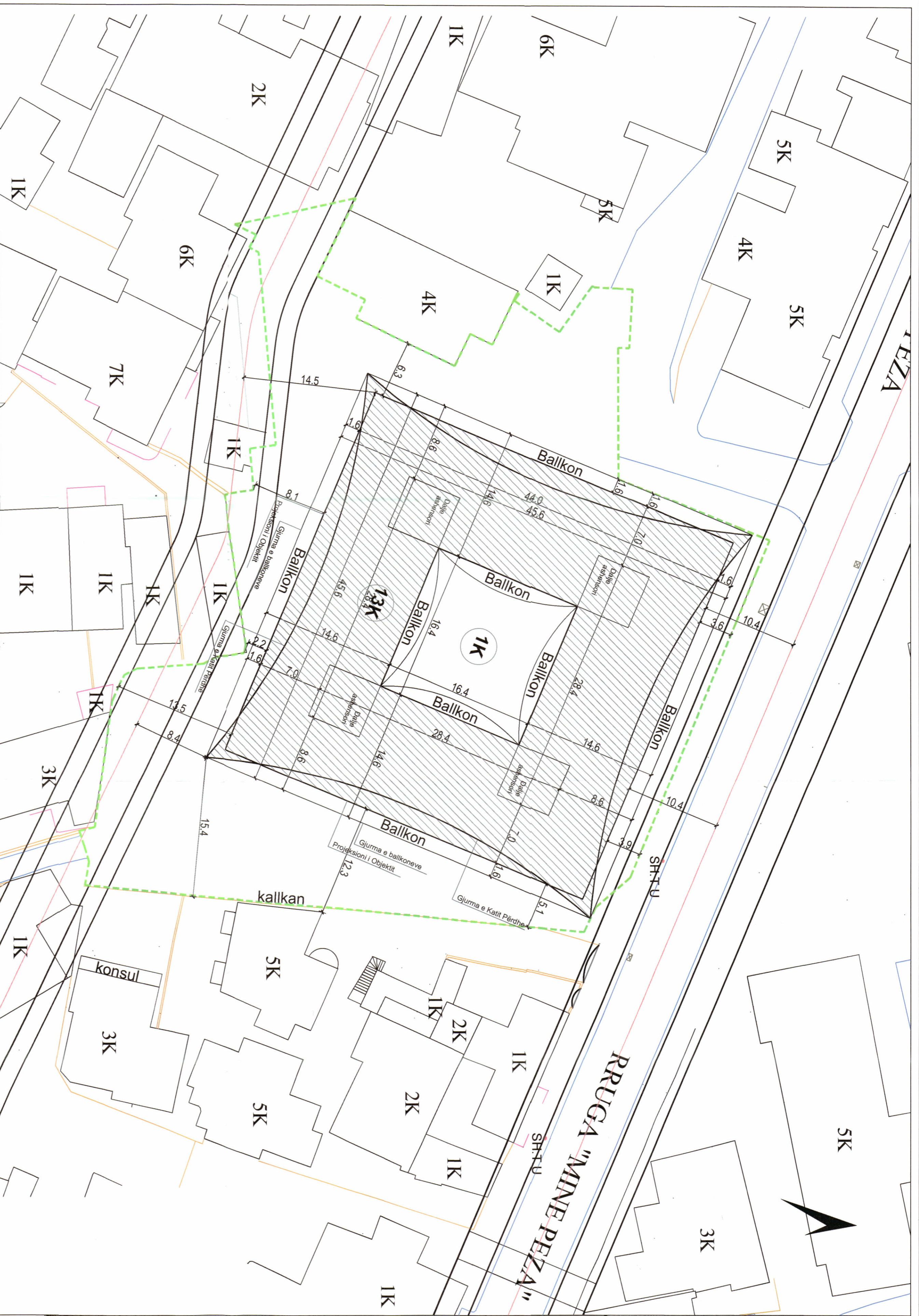


**LEJE NDËRTIMI PËR OBJEKTIN:
"GODINË POLIFUNKSIONALE ME VENDNDODHJE NË RRUGËN "MINE PEZA" TIRANË",
13 KAT, ME 3 KAT NËNTOKË, BASHKIA TIRANË"**



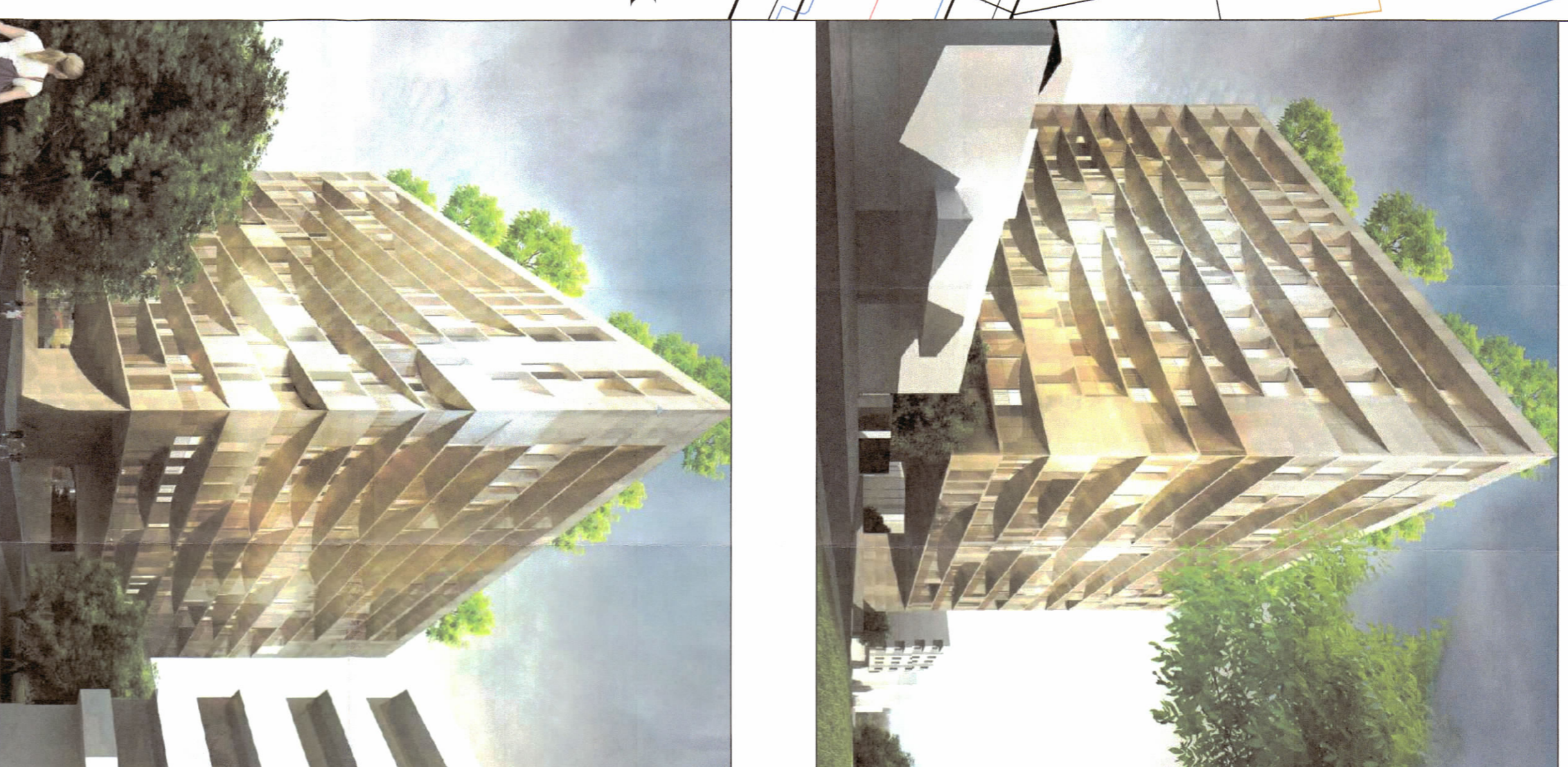
PLANI I VENDOSJES SË STRUKTURËS SHK. 1: 250



POZICIONI KADASTRAL SHK. 1: 500



HARTA TOPOGRAFIKE SHK. 1: 500



TREGUESIT E ZHVILLIMIT:

Sipërfaqe e përgjithshme e truallit:	3602,24 m ²
Sipërfaqe e truallit që perdoret për zhvillim:	3602,24 m ²
Sipërfaqe e truallit e zonë nga struktura (gjumma):	1629 m ²
Sipërfaqe e përgjithshme e ndërimit mbi tokë:	25835 m ²
Koeficienti i shfrytëzimit të truallit për ndërimit:	45,2%
Koeficienti i shfrytëzimit të truallit për rrugë dhe hapësira publike:	54,8%
Intensiteti i ndërimit:	7,1
Lartësia maksimale e strukturës nga niveli i kuotës së sistemit:	51,68 m
Niveli i kateve mbi tokë:	13 kat
Niveli i kateve nën tokë:	3 kat

TREGUESIT TEKNIK:

Zona Kadastrele: Z.K. 8350, Nr. 1263-N1, 1263-N2, 1264, 1265, 1268, 1268-ND, 1317, 1477, 1477-ND, 1595, 1619, 1642, në emër të familjeve: Skenderi, Bogdani, Lecka, Daja, Sukurovi, Kellezi, Dashi, Nushi, Aliko, Bisha, Fortuzi, Pëllumbi, Pulaj, Shijaku, Shitari, Skenderaga, Daka, Durda, Sukiripi, Buzali, Seleni, Nova Construction-2012 sh.p.k.

Kufizimet:

Vert: Rrugë
Jug: Rrugë në projekt
Lindje: Rrugë, Objekti ekzistues 1 kat
Perëndim: Objekti Ekzistues 5 kat
Distanca nga kufiri i prones: Vert: 3.6m - 3.9m, Lindja 5.1m - 15.4m, Jug 2.2m - 13.5m, Perëndimi 1.6m - 6.3m.
Distanca nga aks i rruges: Vert: 10.4m, Jug: 8.4m - 14.5m.

LEGJENDE:

Kufiri i pronës

REPUBLIKA E SHQIPËRISË
KËSHILLI KOMBËTAR I TERRITORIT

MIRATOHET

KRYETARI I K.K.T



Znj. Belinda Balluku

Ministër i Infrastrukturës dhe Energjisë

Miruar me Vendim të K.K.T Nr. 10, Datë 23/10/2019

LEJE NDËRTIMI PËR OBJEKTIN

GODINË POLIFUNKSIONALE ME VENDNDODHJE NË RRUGËN "MINE PEZA" TIRANË, 13 KAT, ME 3 KAT NËNTOKË

EMËRTIMI I FLETËS:	Titulli i vendosjes së strukturës: GODINË POLIFUNKSIONALE ME VENDNDODHJE NË RRUGËN "MINE PEZA" TIRANË, 13 KAT, ME 3 KAT NËNTOKË	
POROSITËS:	"NOVA CONSTRUCTION 2012" SH.P.K.	
PROJEKTUES:	ARCHEA ASSOCIATI s.r.l. & ARK. KLEANT BIBOLLI Lajçaraj, TIRANË, 13 KAT, ME 3 KAT NËNTOKË	
ZHVILLUES:	"NOVA CONSTRUCTION 2012" SH.P.K.	
FAZA E PROJEKTTI:	PROJEKT TEKNIK	
SHKALLA 1:500	NR. I FLETËS A-01	NR. I KOPIEVE 01/06