

LEJE NDËRTIMI PËR OBJEKTIN: "FABRIKA E UJT TË PISHËM KRON 'BLU IMPERIAL' ME VENDNDODHJE NË QAFË MOLLË, BASHKIA TIRANË"

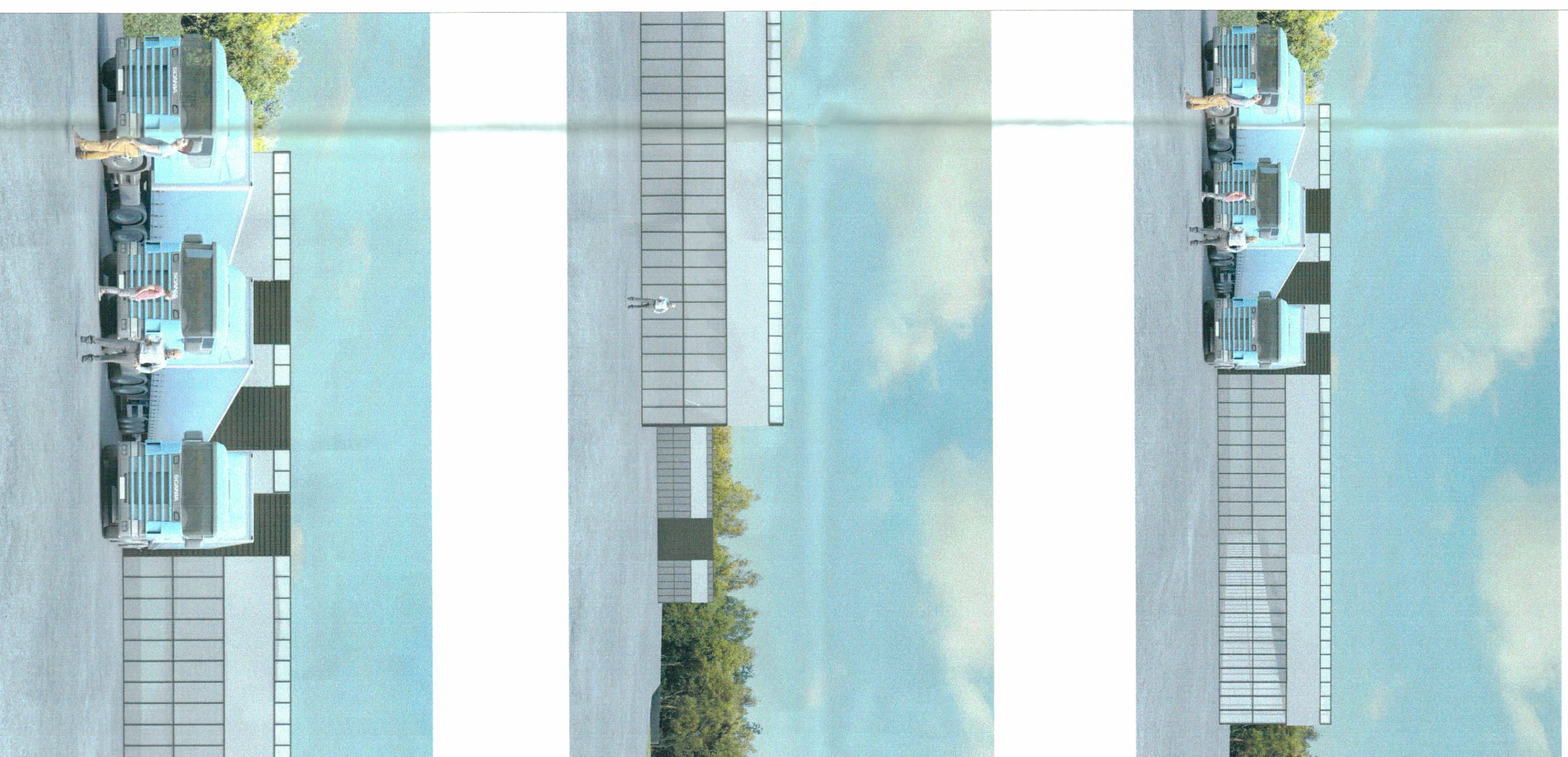
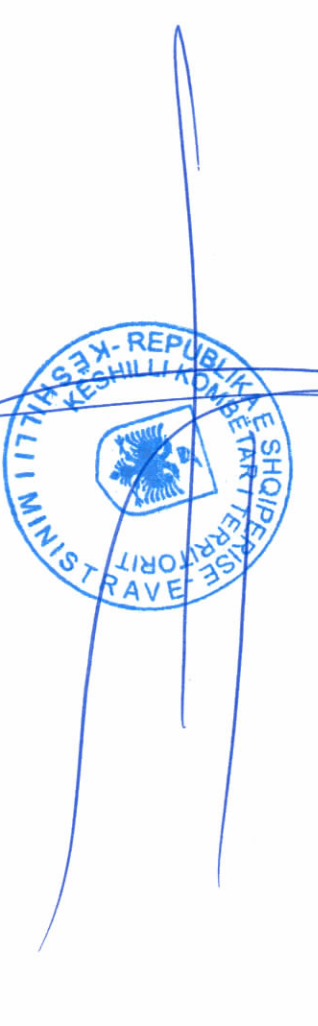


REPUBLIKA E SHQIPËRISË
KËSHILLI KOMBËTAR I TERRITORIT

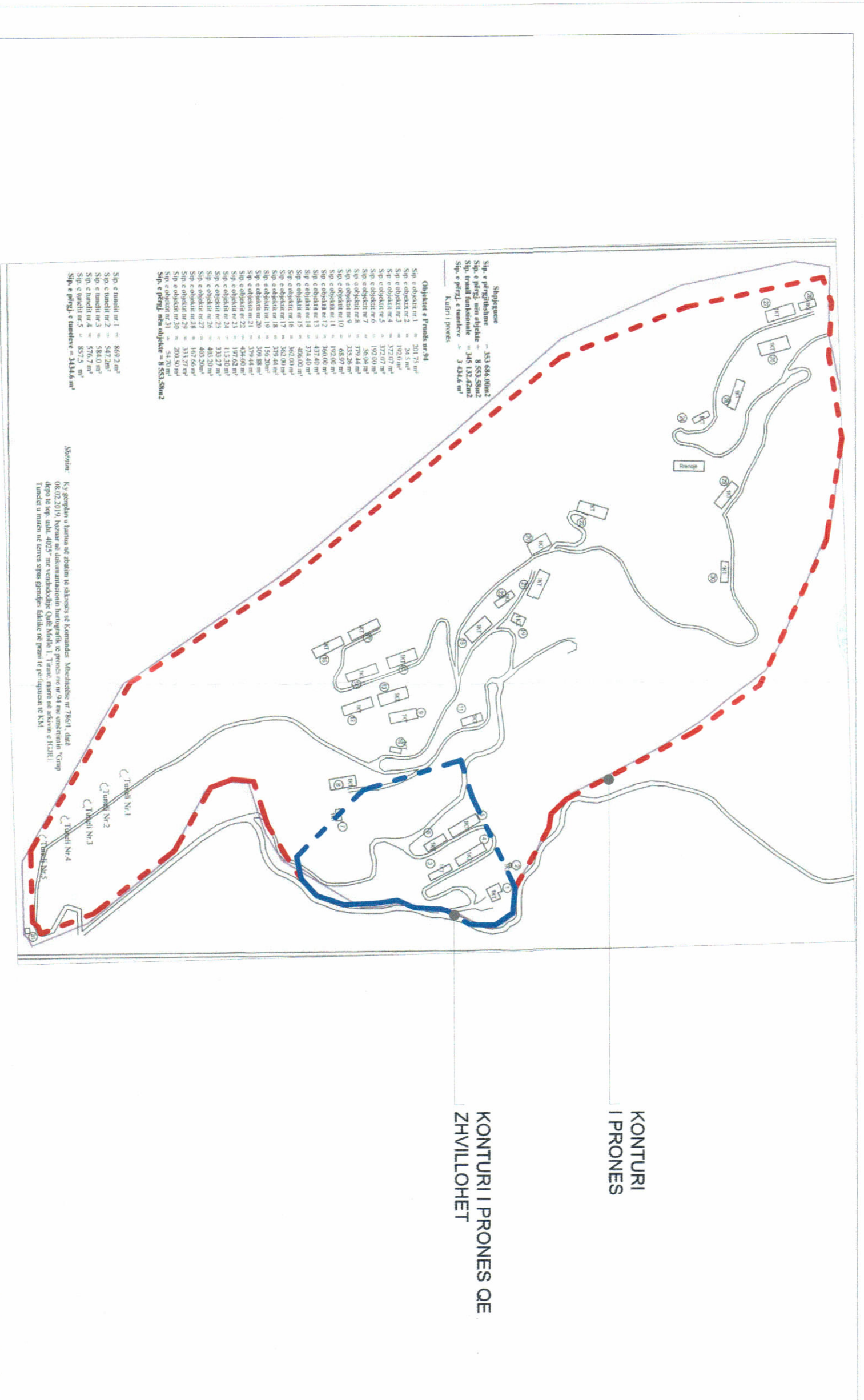
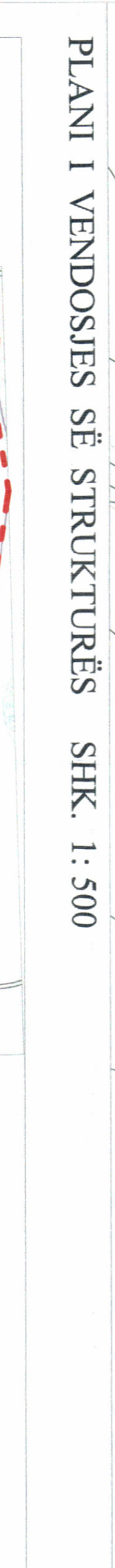
MIRATOHET

KRYETARI I K.K.T

Z. EDI RAMA



PAMJE TREDIMENSIONALE



TREGUESIT E ZHVILLIMIT

Sipërfaqe e përgjithshme e truallit
Sipërfaqe e truallit që përdoret për zhvillim
Sipërfaqja aktuale e ndërtimit
Sipërfaqe e truallit e zënë nga struktura (gijuna)
Sipërfaqe e përgjithshme e ndërtimit e propozuar
Koeficienti i shfrytëzimit të truallit për ndërtim
Koeficienti i shfrytëzimit të truallit për rrugë dhe hapësira publike
Intensiteti i ndërtimit
Lartësia maksimale e strukturës nga niveli i kuoqës së sistemit
Numri i katëve mbi tokë
Numri i katëve nën tokë

353686m²
30640 m²
1789,87m²
7450m²
24,2%
75,8%
0,24
+11,60m
1 KAT

TREGUESI TEKNIK:

Nr. pasurje dhe Zona Kadastrale: Nr.2236 ZK Nr.3081

Distanca nga kufiri i pronës:

Veri : 28m, 37m dhe 32m

Pendim Jug : 57m, dhe 48m

Lindje : 83m, 115m dhe 10m

Distanca nga aksi i rrugës:

Pendim Jug : 23m, 15m, 26m, dhe 34m

Trovar Jug : 79m

LEGENDE:

- Trovar Rrugë
- Objekt
- sip. e gëshetar
- Kufi prone
- Kufiri i pronës qe zhvillohet
- Aksi rrugë
- Hypere objekt

Znj. Beinda Balluku
Ministeri i Infrastrukturës dhe Energjisë



Miratuar me Vendim të KKT Nr.12, Datë 23/10/2019

LEJE NDËRTIMI PËR OBJEKTIN: "FABRIKA E UJT TË PISHËM KRON 'BLU IMPERIAL' ME VENDNDODHJE NË QAFË MOLLË, BASHKIA TIRANË", ME ZHVILLUES SHOQËRINË "BLU IMPERIAL" SH.P.K.

EMËRTIMI I FLETËS:

Plani i vendosjes së strukturës së objektit "Fabrika e ujit të pishëm Kron 'Blu Imperial'

POKOSTES:

"BLU IMPERIAL" SH.P.K.
HILIREVA RASIM

PROJEKTUES:

UDV ARCHITECTS
ark.Daniel Neso

ZHVILLUES:

"BLU IMPERIAL" SH.P.K.
HILIREVA RASIM

FAZA E PROJEKTTI:

PROJEKT ZBATIM

SHKALLA

NR. I FLETËS
A/01

NR. I KOPËRJEVE
02/06

