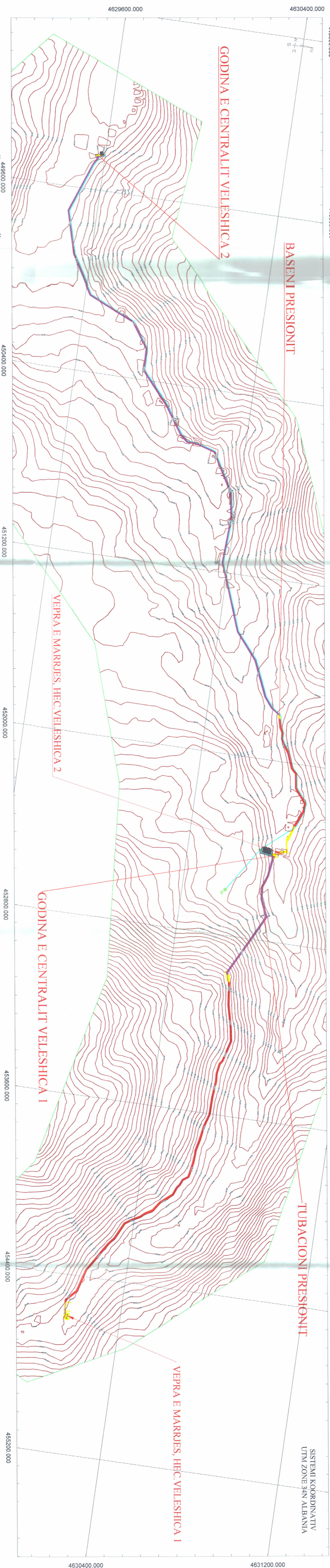


**PËR MIRATIMIN E LEJES SË NDËRTIMIT PËR OBJEKTIN: “NDËRTIMI I BURIMIT TË RI GJENERUES TË ENERGISË, HIDROCENTRALIT “VELESHICA 1” DHE “VELESHICA 2”, NË LUMIN E VELESHICËS, DEGË E LUMIT DRIN I ZI, BASHKIA KUKËS DHE DIBËR, QARKU KUKËS DHE DIBËR”**



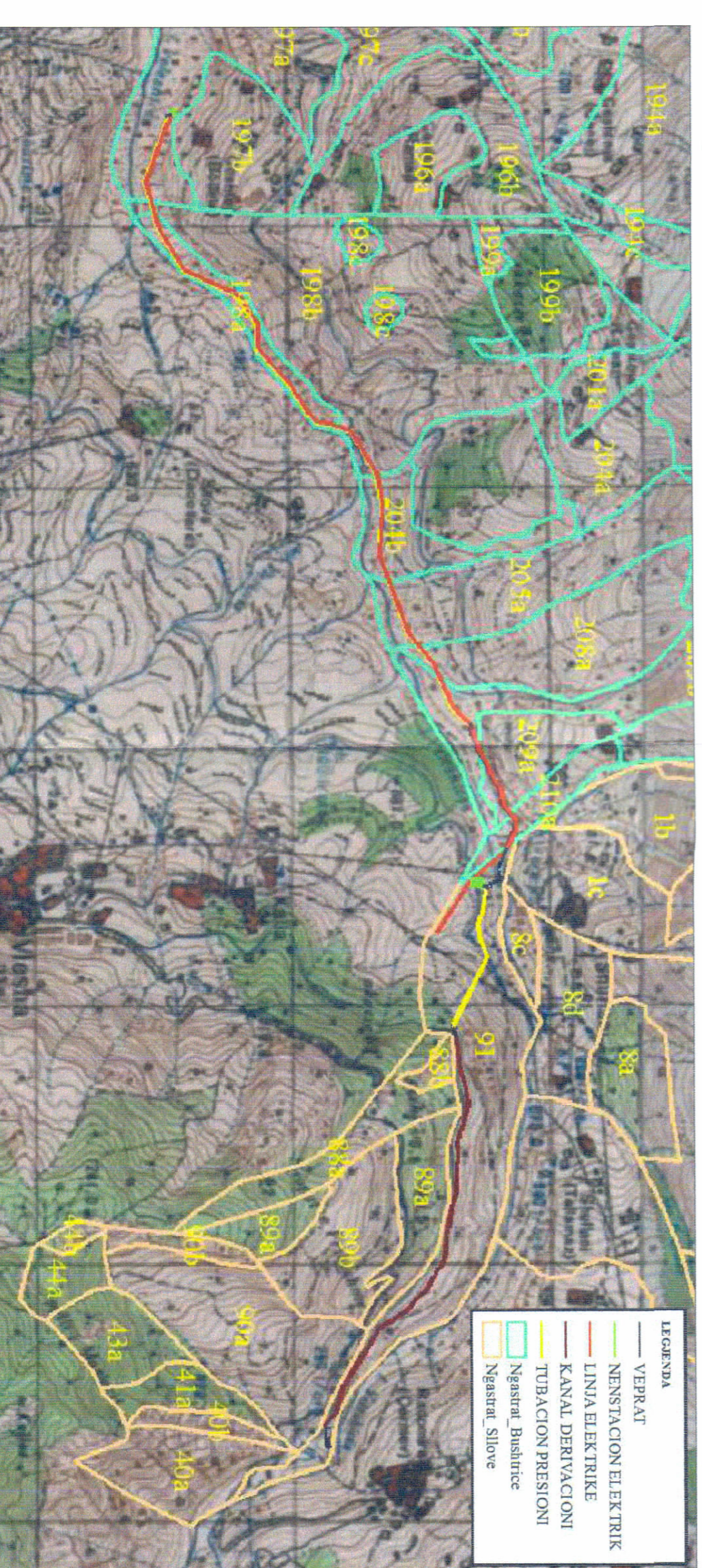
PLANI I VENDOSJES SË STRUKTURËS NË ORTOFOTO SHK. 1: 7500



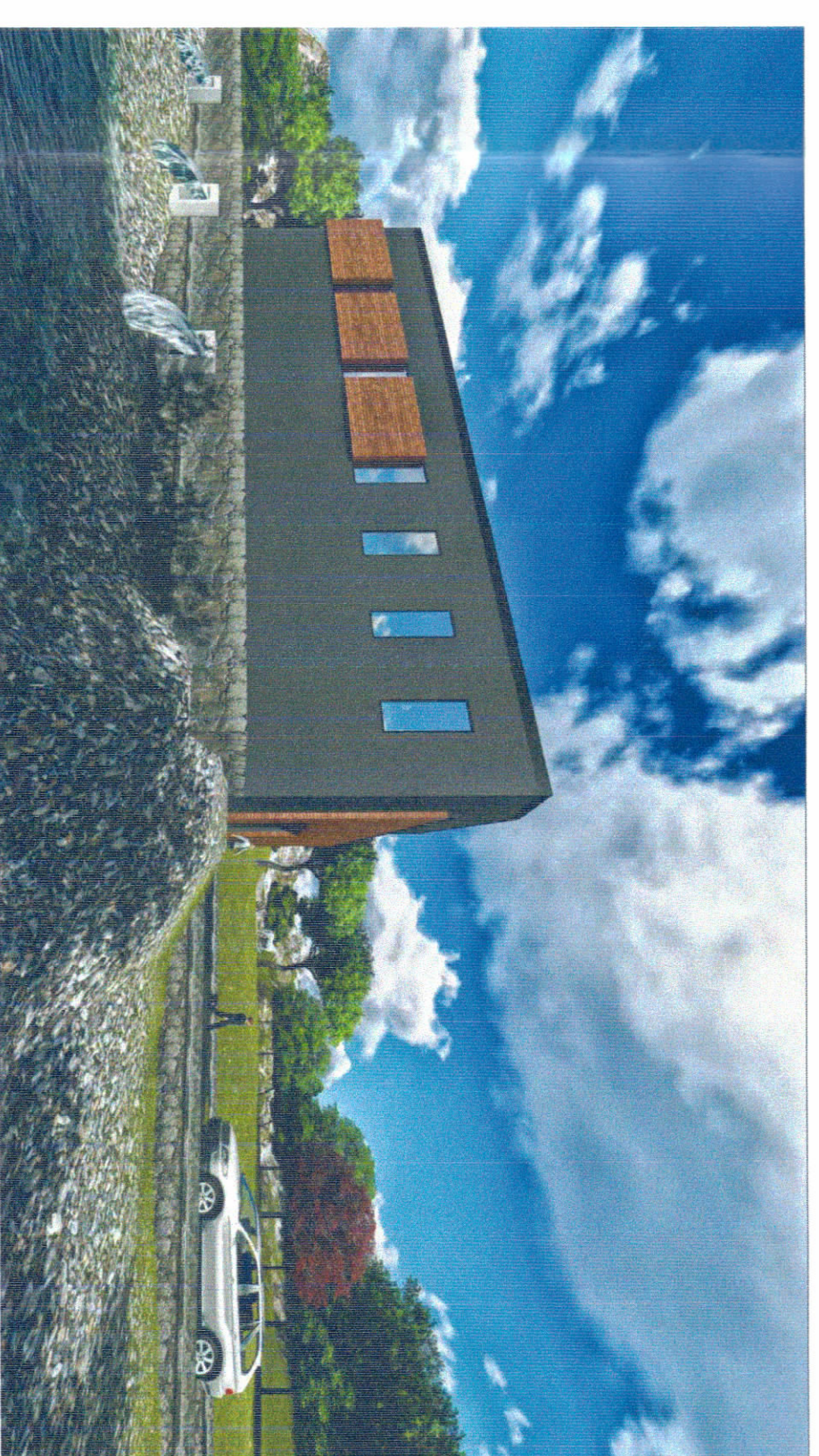
PLANI I VENDOSJES SË STRUKTURËS SHK. 1: 7500



POZICIONI TOPOGRAFIK SHK. 1:12500



POZICIONI KADASTRAL SHK. 1:20000



PAMJE NË PERSPEKTIVË GODINA VELESHICA 2



PAMJE NË PERSPEKTIVË GODINA VELESHICA 1

- TREGUESIT E ZHVILLIMIT:**
- Sipërfaqja e ndërtimit të Veprave të Marrjes: 600m<sup>2</sup>
  - Sipërfaqja e ndërtimit të Kanaleve të Derivacionit: 6300m<sup>2</sup>
  - Sipërfaqja e ndërtimit të Kanaleve të Derivacionit: 250m<sup>2</sup>
  - Sipërfaqja e ndërtimit të Basenave të Presionit: 2500m<sup>2</sup>
  - Sipërfaqja e ndërtimit të Godinave të Centralit & NST: 9020m<sup>2</sup>
  - Sipërfaqja e ndërtimit të Tubacionit të Presionit: 18670m<sup>2</sup>
  - Sipërfaqja e sheshtit të ndërtimit të Veprave të Marrjes: 700m<sup>2</sup>
  - Sipërfaqja e sheshtit të ndërtimit të Kanaleve të Derivacionit: 6903m<sup>2</sup>
  - Sipërfaqja e sheshtit të ndërtimit të Basenave të Presionit: 270m<sup>2</sup>
  - Sipërfaqja e sheshtit të ndërtimit të Godinave të Centralit & NST: 2700m<sup>2</sup>
  - Sipërfaqja e sheshtit të ndërtimit të Tubacioneve të Pres.: 10373m<sup>2</sup>
  - Sipërfaqja totale e shesheve të ndërtimit të Vënohjeve: 20946m<sup>2</sup>
- Gjurma vendosje në parcelat e ekonomisë pjellore Bashtricë, në ngjyshit m. 197a, 198a, 198b, 204b, 205a, 208a, 209a, 209b, 210a në parcelat e ekonomisë pjellore Silovë, në ngjyshit m.91, të cilat janë pjesë e fondit pjellores publik.

**TREGUESIT TEKNIK:**

**HEC VELESHICA 1**

|                                      |                  |
|--------------------------------------|------------------|
| Kuota e veprës së marrjes:           | +834 m m.a.d     |
| Kuota e basenit të presionit:        | +830 m m.a.d     |
| Kuota e godinës centrale:            | +648 m m.a.d     |
| Gjatësia e kanalit të derivacionit:  | 1712 ml          |
| Gjatësia e tubacionit të presionit:  | 1965 ml          |
| Diametri i tubacionit të presionit:  | 1800 mm          |
| Gjatësia e tubacionit të shpërkimit: | 320 ml           |
| Diametri i tubacionit të shpërkimit: | 800 mm           |
| Fuga e hidrocentralit:               | 5801 kW          |
| Energjia mesatare vjetore:           | 19537389 kWh/vit |

**HEC VELESHICA 2**

|                                      |                  |
|--------------------------------------|------------------|
| Kuota e veprës së marrjes:           | +646.7 m m.a.d   |
| Kuota e basenit të presionit:        | +643.7 m m.a.d   |
| Kuota e godinës centrale:            | +430.5 m m.a.d   |
| Gjatësia e kanalit të derivacionit:  | 520 ml           |
| Gjatësia e tubacionit të presionit:  | 2900 ml          |
| Diametri i tubacionit të shpërkimit: | 1900 mm          |
| Gjatësia e tubacionit të shpërkimit: | 40 ml            |
| Diametri i tubacionit të shpërkimit: | 800 mm           |
| Fuga e hidrocentralit:               | 8116 kW          |
| Energjia mesatare vjetore:           | 27177780 kWh/vit |

| POZICIONI I SHESHEVE TË NDËRTIMIT TË NENOBJEKTIVE HEC VELESHICA 1 | X (EASHTING) | Y (KONTING) | Z      |
|---|--------------|-------------|--------|
| VEPRË E MARRJES   | 537857       | 463973      | +834   |
| BASINI I PRESIONIT  | 538033       | 463248      | +830   |
| GODINA E H/C  | 535475       | 463285      | +648   |
| POZICIONI I SHESHEVE TË NDËRTIMIT TË NENOBJEKTIVE HEC VELESHICA 2 |              |             |        |
| COORDINATAT (Gjeo. shprehje)                                      | X (EASHTING) | Y (KONTING) | Z      |
| VEPRË E MARRJES   | 535455       | 463280      | +646.7 |
| BASINI I PRESIONIT  | 534858       | 463247      | +643.7 |
| GODINA E H/C  | 532916       | 463316      | +430.5 |

REPUBLIKA E SHQIPËRISË  
KËSHILLI KOMBËTAR I TERRITORIT

MIRATOHET

KRYETARI T.K.K.T

Z. EDI RAMA



Znj. BELINDA BALLUKU  
Ministër i Infrastrukturës dhe Energjisë



Miruar me Vendim të KKT Nr.13, Datë 12 / 07 /2019

PËR MIRATIMIN E LEJES SË NDËRTIMIT PËR OBJEKTIN: “NDËRTIMI I BURIMIT TË RI GJENERUES TË ENERGISË, HIDROCENTRALIT “VELESHICA 1” DHE “VELESHICA 2”, NË LUMIN E VELESHICËS, DEGË E LUMIT DRIN I ZI, BASHKIA KUKËS DHE DIBËR, QARKU KUKËS DHE DIBËR”

|                   |  |                    |
|-------------------|--|--------------------|
| EMERTIMI I FLETES | PLANVENDOSJA E STRUKTURËS SË HEC VELESHICA 1 DHE VELESHICA 2 |                    |
| PODROSTITES       | "KALISI HYDROPOWER" sh.p.k                                   |                    |
| PROJEKTUES        | "GD - PLAN" sh.p.k   |                    |
| ZHVILLUES         | "KALISI HYDROPOWER" sh.p.k                                   |                    |
| FAZA E PROJEKTTI: | PROJEKT ZBATIM   | NR. I KOPIEVE 0206 |
| SIKULLIA          | NR. I FLETES A-01  |                    |