



REPUBLIKA E SHQIPËRISË
KËSHILLI KOMBËTAR I TERRITORIT

MIRATOHET

KRYETARI I K.K.T.

Z. EDI RAMA

Z. Damiian Gjilkumri
Ministër i Infrastrukturës dhe Energjisë

Miratuar me Vendim të K.K.T. Nr. 05, Datë 20/06/2018

LEJE NDËRTIMI INFRASTRUKTURE:
"NDËRTIMI I RRUGËS SË ARBRIIT"
ME VENDNDODHJE NË BASHKITË
TIRANË, KLOS, BULQIZË DHE DIBËR

EMËRTIMI I FLETËS: PLANVENDOSIA E OBJEKTIT

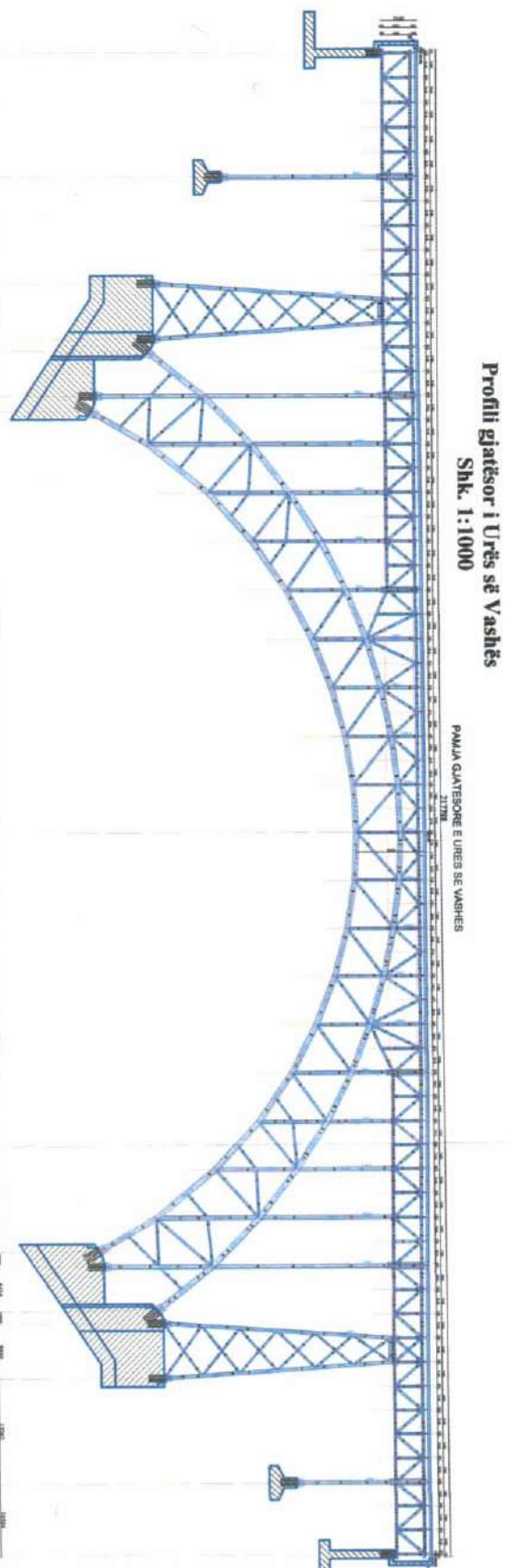
POROSITËS: MINISTRIA E INFRASTRUKTURËS
DHE ENERJISË

PROJEKTUES: GEOPORTAL d.o.o

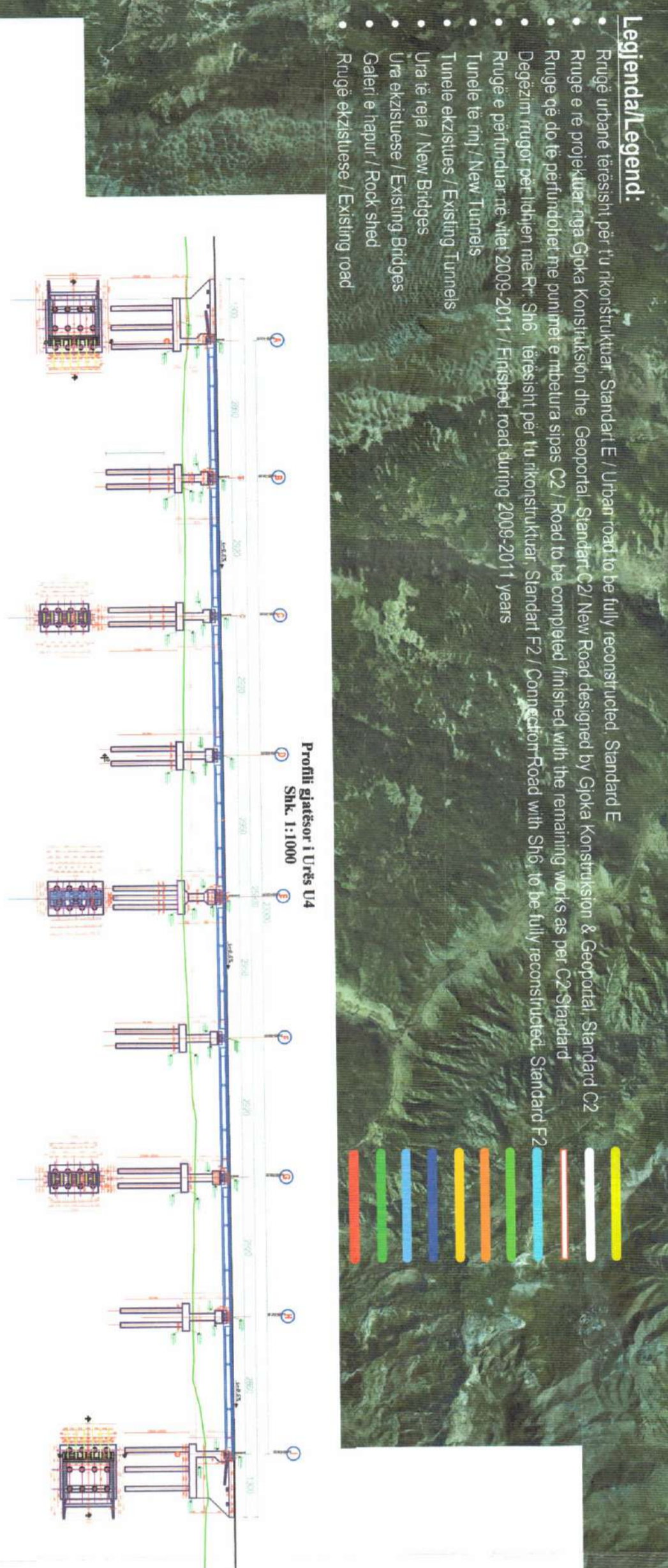
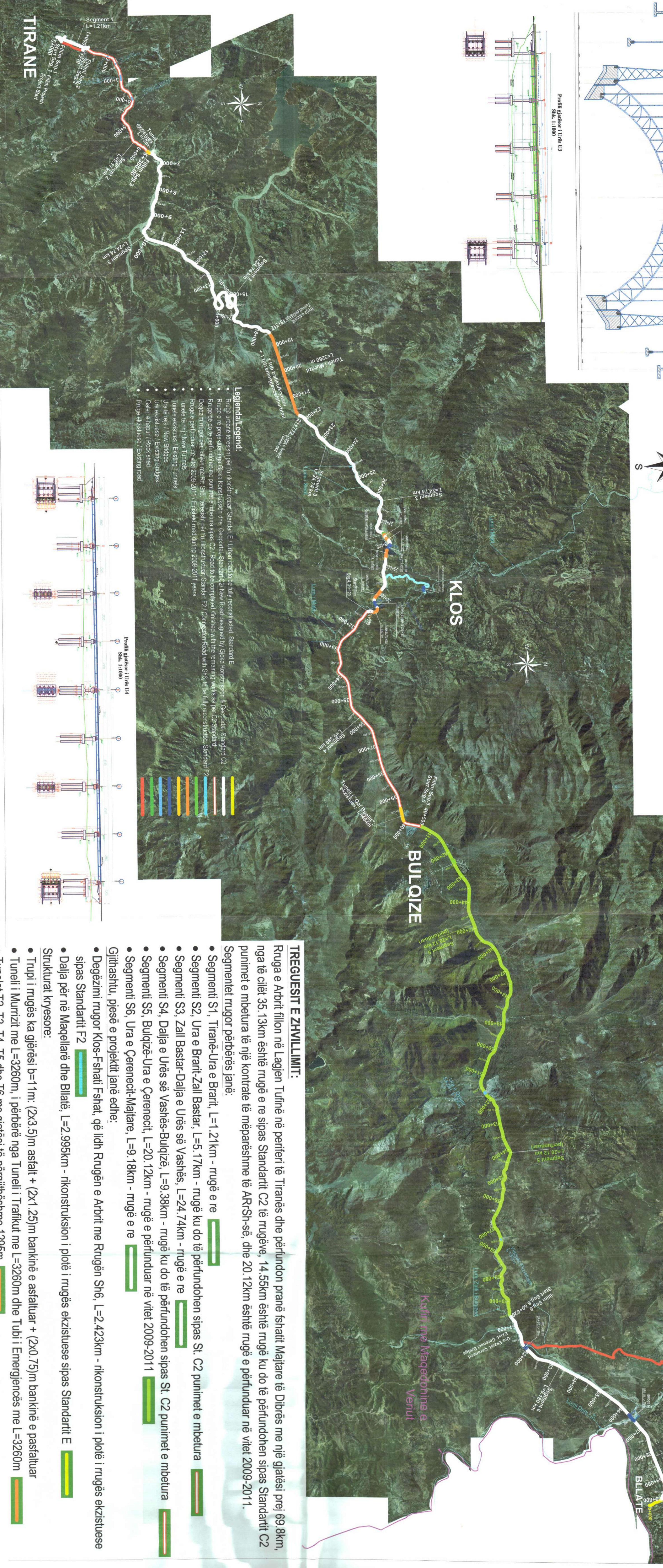
ZHVILLUES: GJOKA KONSTRUKSION sht.a.

FAZA E PROJEKTTI: PROJEKT I DETAJUAR (për Zbatim)

SHKALLA 1:60 000
1:100 000
NR. I FLETËS A-01
NR. I KOPIEVE Nga nr.01 deti nr.06



PLAN I VENDOSJES SË OBJEKTIT
SHK. 1:60 000



TREGUESIT E ZHVILLIMIT:
Rruga e Arbrit fillon në Lagjen Turinë në periferi të Tiranës dhe përfundon pranë Isharit Majlata të Dibërës me një gjatësi prej 69.8km, nga të cilët 35.13km është rrugë e re sipas Standartit C2 të rrugëve, 14.55km është rrugë ku do të përfundohen sipas Standartit C2 punimet e mbetura të një kontrate të mëparshme të AR-Sh-së, dhe 20.12km është rrugë e përfunduar në vitet 2009-2011. Segmentet rrugor përbëhen janë:

- Segmenti S1, Tiranë-Ura e Brarit, L=1.21km - rrugë e re
- Segmenti S2, Ura e Brarit-Zall Bastar, L=5.17km - rrugë ku do të përfundohen sipas St. C2 punimet e mbetura
- Segmenti S3, Zall Bastar-Dajla e Urës së Vashës, L=24.74km - rrugë e re
- Segmenti S4, Dajla e Urës së Vashës-Bulqizë, L=9.38km - rrugë ku do të përfundohen sipas St. C2 punimet e mbetura
- Segmenti S5, Bulqizë-Ura e Çeremeçit, L=20.12km - rrugë e përfunduar në vitet 2009-2011
- Segmenti S6, Ura e Çeremeçit-Majlata, L=9.18km - rrugë e re

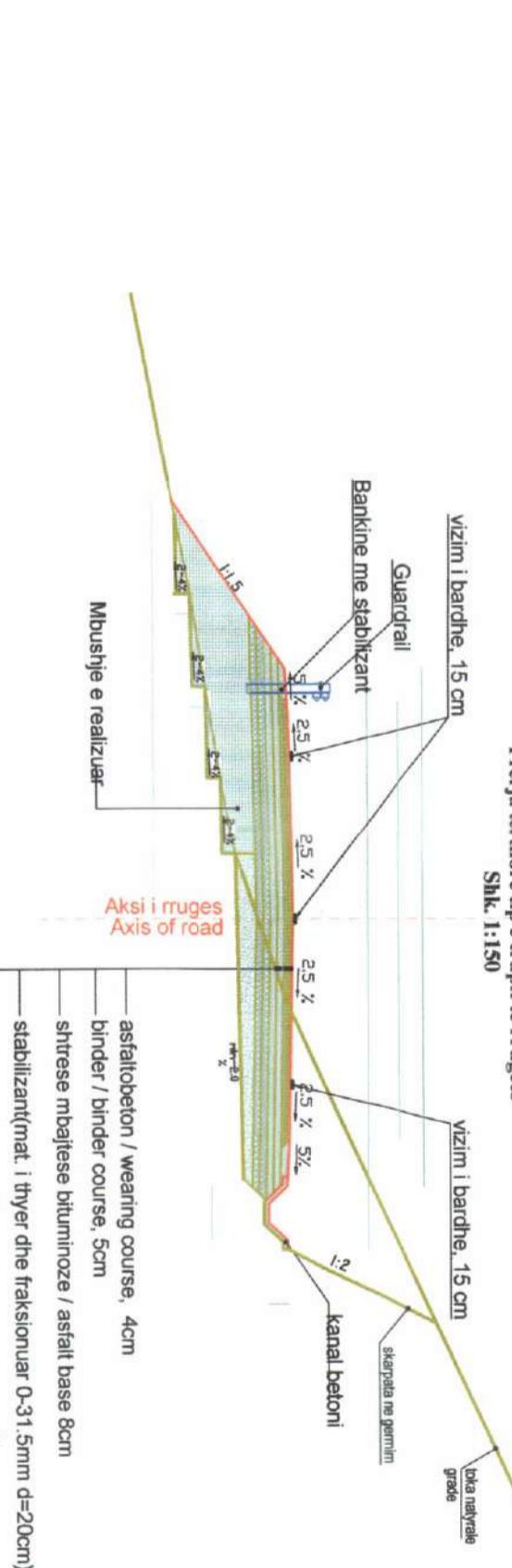
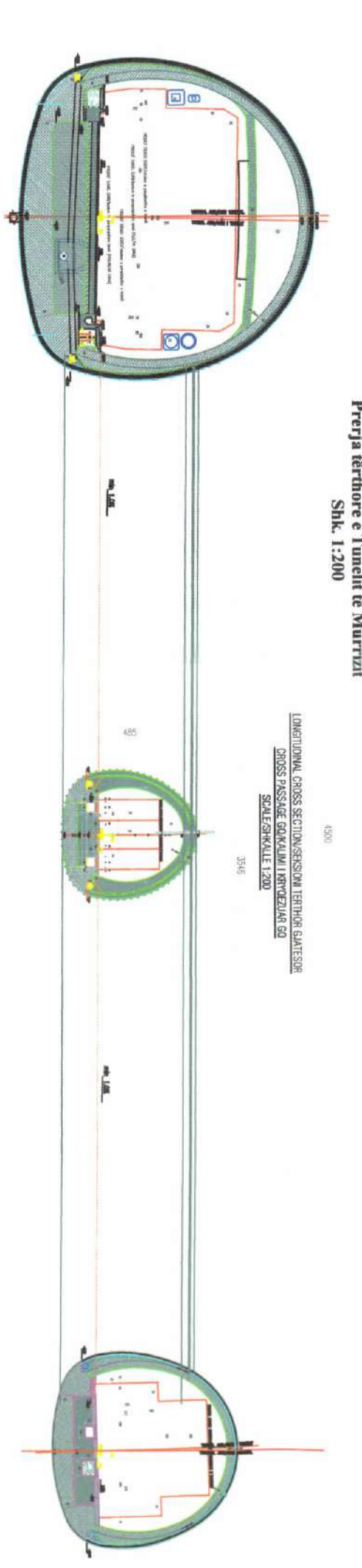
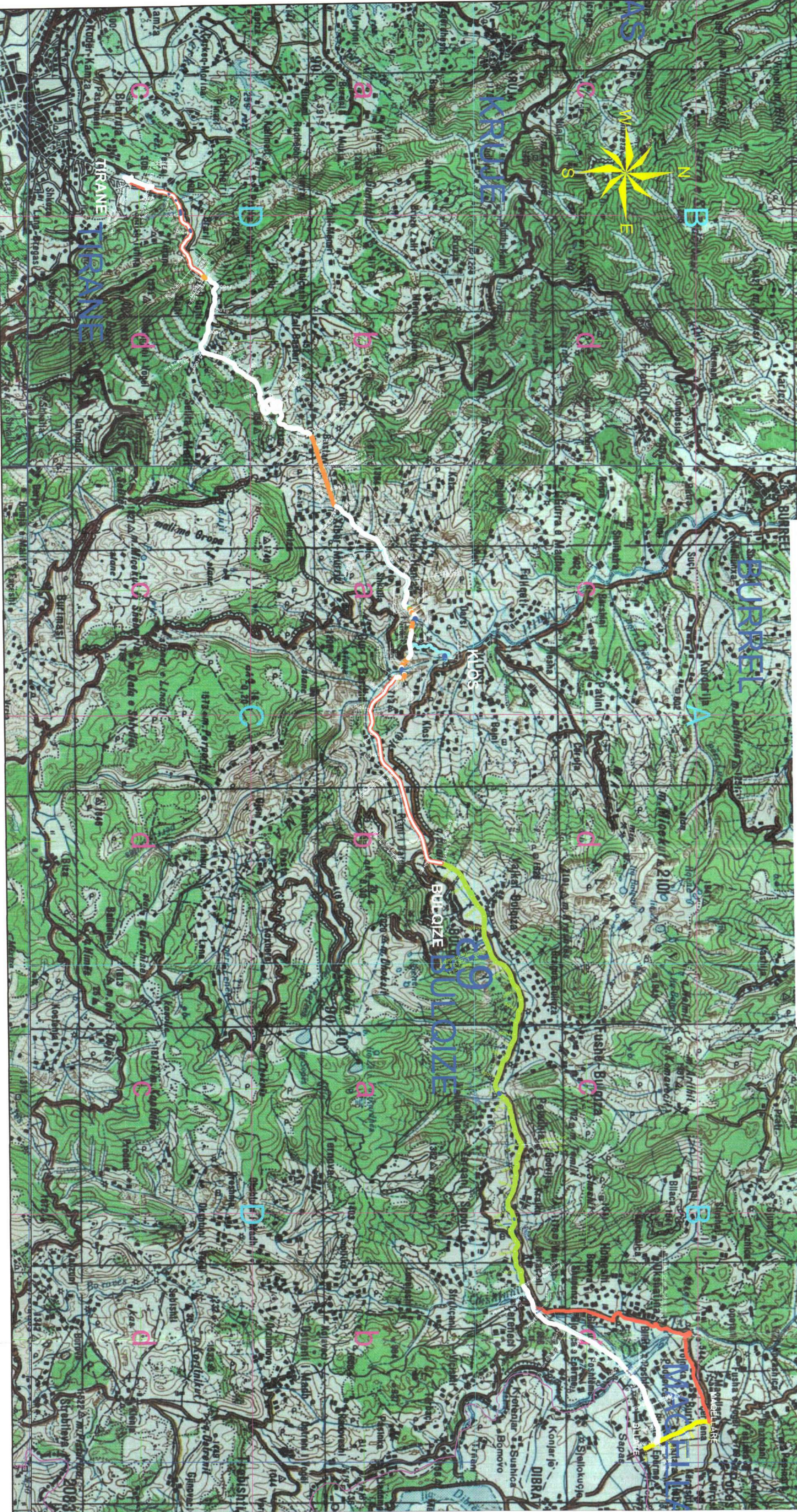
Gjithashtu pjesë e projektit janë edhe:

- Degaçimi rrugor Kos-Fshatit Fshat, që lidh Rrugën e Arbrit me Rrugën Sh6, L=2.423km - rikonstrukcion i pjollë i rrugës ekzistuese sipas Standartit F2
- Dajla për në Maqellare dhe Bllatë, L=2.995km - rikonstrukcion i pjollë i rrugës ekzistuese sipas Standartit E

Strukturat kryesore:

- Trupi i rrugës ka gjatësi b=11m: (2x3.5)m bankinë e asfaltuar + (2x0.75)m bankinë e pasfaltuar
- Tuneli i Murizit me L=3260m, i përbërë nga Tuneli i Trafikut me L=3260m dhe Tubi i Emergjencës me L=3260m
- Tuneli T2, T3, T4, T5 dhe T6 me gjatësi të përgjithshme 1295m
- 4 ura të medha me gjatësi të përgjithshme 860m, si dhe zgjerim të një ure me L=112m

HARTA TOPOGRAFIKE SHK. 1:100 000



Nr.	EMËRTIMI (NUMRI) I ZONAVE KADASTRALE KU KALON RRUGA E ARBRIIT			
	Bashkia Tiranë	Bashkia Klos	Bashkia Bulqizë	Bashkia Dibër
1	3426	3861	3694	2549
2	3657	3380	1532	2592
3	1171	1644	1660	1224
4	3876	2982	3706	
5	3884		2898	
6	1124		1824	
7			2262	
8			3481	
9			1372	
10			1763	
11			1764	