

RISHIKIM I KUSHTETEVE TË LEJES SË NDRËRTIMIT EKZISTUESË PËR RESORTIN TURISTIK "SAN PIETRO"
ME VENDNDODHJE NË GJIRIN E LAZIT, BASHKIA DURRËS
Miratuar me Vendimin Nr.16, datë 27.04.2018 të KKT

FAZA 1 - Leje ndërtimi Nr. 1212/4 Prot. Datë 27.06.2019

Sipërfaqe e truallit që përdoret për zhvillim (m ²)	68568
Sipërfaqe e truallit e zonë nga struktura (m ²)	12947
Sipërfaqe e përqipshme e ndërtimit (m ²)	31202.7
Koeficienti i shfrytëzimit të truallit për ndërtim	18%
Koeficienti i shfrytëzimit të truallit për rreze dhe hapësira publike	0.455
Intensiteti i ndërtimit	18.38%
Lartësia maksimale e strukturës nga niveli i kuotës së sistemit	3.4 - 12.0m
Niveli i katere mbi tokë	1, 2 dhe 3
Niveli i katere nën tokë	0 kate

FAZA 2 - Leje ndërtimi Nr. 1212/5 Prot. Datë 27.06.2019

Sipërfaqe e truallit që përdoret për zhvillim (m ²)	59683
Sipërfaqe e truallit e zonë nga struktura (m ²)	12084.7
Sipërfaqe e përqipshme e ndërtimit (m ²)	30415.25
Koeficienti i shfrytëzimit të truallit për ndërtim	20.2%
Koeficienti i shfrytëzimit të truallit për rreze dhe hapësira publike	25.99%
Intensiteti i ndërtimit	0.510
Lartësia maksimale e strukturës nga niveli i kuotës së sistemit	3.4 - 12.0m
Niveli i katere mbi tokë	1, 2 dhe 3
Niveli i katere nën tokë	0 kate

FAZA 3 - Leje ndërtimi Nr. 1212/6 Prot. Datë 27.06.2019

Sipërfaqe e truallit që përdoret për zhvillim (m ²)	55833
Sipërfaqe e truallit e zonë nga struktura (m ²)	9018.6
Sipërfaqe e përqipshme e ndërtimit (m ²)	21890.2
Koeficienti i shfrytëzimit të truallit për ndërtim	16.4%
Koeficienti i shfrytëzimit të truallit për rreze dhe hapësira publike	26.71%
Intensiteti i ndërtimit	0.397
Lartësia maksimale e strukturës nga niveli i kuotës së sistemit	3.4 - 12.0m
Niveli i katere mbi tokë	1, 2 dhe 3
Niveli i katere nën tokë	0 kate

FAZA 4 - Leje ndërtimi Nr. 1212/7 Prot. Datë 27.06.2019

Sipërfaqe e truallit që përdoret për zhvillim (m ²)	38882
Sipërfaqe e truallit e zonë nga struktura (m ²)	6261.5
Sipërfaqe e përqipshme e ndërtimit (m ²)	15041.1
Koeficienti i shfrytëzimit të truallit për ndërtim	16.1%
Koeficienti i shfrytëzimit të truallit për rreze dhe hapësira publike	23.10%
Intensiteti i ndërtimit	0.396
Lartësia maksimale e strukturës nga niveli i kuotës së sistemit	3.4 - 12.0m
Niveli i katere mbi tokë	1, 2 dhe 3
Niveli i katere nën tokë	0 kate

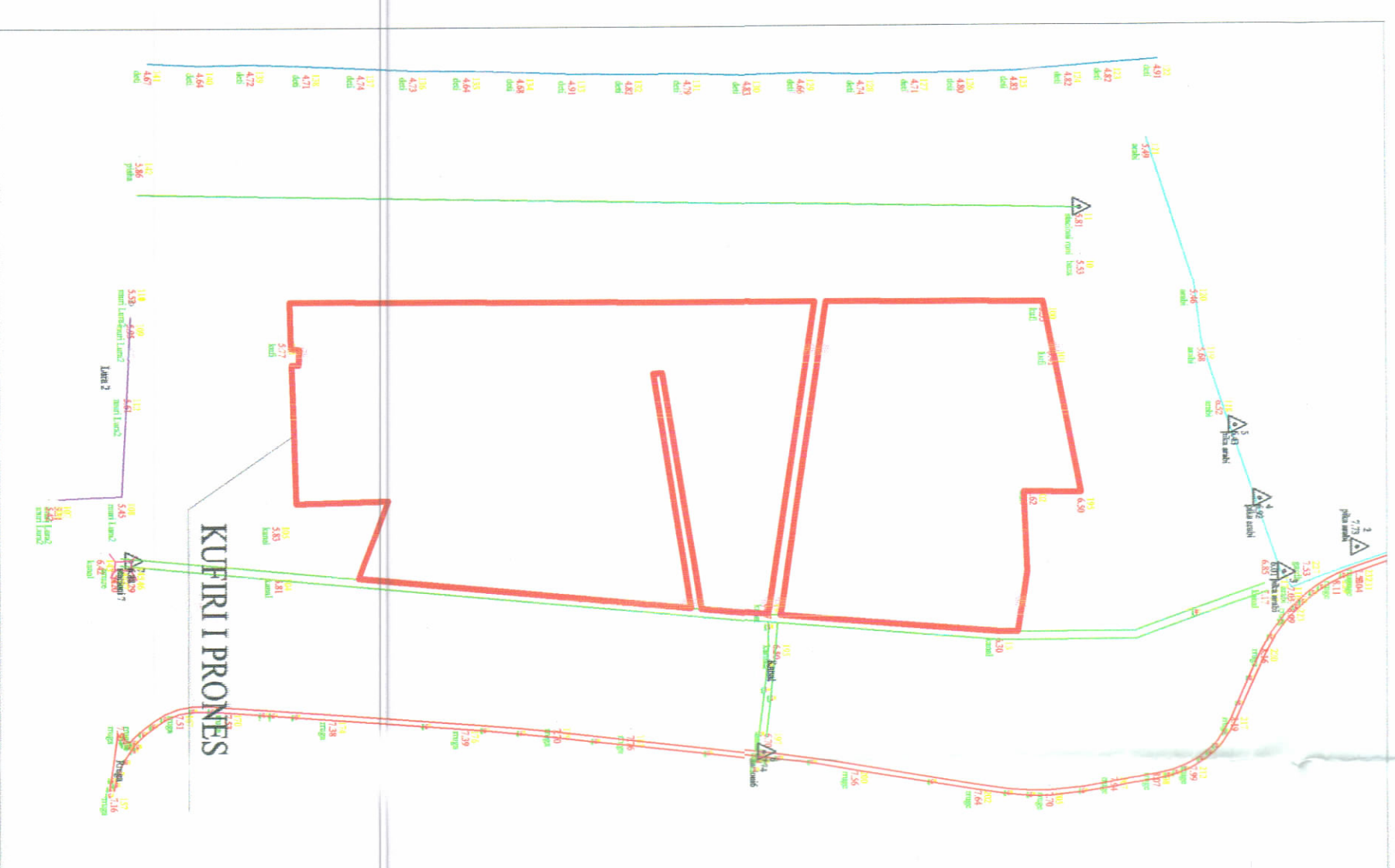
FAZA 5 - Leje ndërtimi Nr. 1212/8 Prot. Datë 27.06.2019

Sipërfaqe e truallit që përdoret për zhvillim (m ²)	29560
Sipërfaqe e truallit e zonë nga struktura (m ²)	4901.2
Sipërfaqe e përqipshme e ndërtimit (m ²)	12576
Koeficienti i shfrytëzimit të truallit për ndërtim	16.5%
Koeficienti i shfrytëzimit të truallit për rreze dhe hapësira publike	18.05%
Intensiteti i ndërtimit	0.427
Lartësia maksimale e strukturës nga niveli i kuotës së sistemit	3.4 - 12.0m
Niveli i katere mbi tokë	1, 2 dhe 3
Niveli i katere nën tokë	0 kate

FAZA 6 - Leje ndërtimi Nr. 1212/9 Prot. Datë 27.06.2019

Sipërfaqe e truallit që përdoret për zhvillim (m ²)	82890
Sipërfaqe e truallit e zonë nga struktura (m ²)	16243.2
Sipërfaqe e përqipshme e ndërtimit (m ²)	42278.2
Koeficienti i shfrytëzimit të truallit për ndërtim	18.65%
Koeficienti i shfrytëzimit të truallit për rreze dhe hapësira publike	0.510
Intensiteti i ndërtimit	3.4 - 16.0m
Lartësia maksimale e strukturës nga niveli i kuotës së sistemit	3.4 - 16.0m
Niveli i katere mbi tokë	1, 2 dhe 4
Niveli i katere nën tokë	0 kate

PLANI I VENDOSJES SË STRUKTURËS SHK. 1:2000



LEGJENDA E STRUKTURAVE TË RESORTIT

	PALACINA TËP A, 3 KATE	29 copë
	PALACINA TËP A1, 3 KATE	10 copë
	PALACINA TËP A2, 3 KATE	15 copë
	VILA TË BASHKËNGJITURA KATËRSHE, 2 KATE	15 copë
	VILA TË BASHKËNGJITURA, 2 KATE	53 copë
	VILA INDIVIDUALE, 2 KATE	87 copë
	VILA ELITARE, 2 e 1/2 KATE	24 copë
	VILETA, 1 KAT (ZONA E HOTELERISË)	2 copë
	SHËRBIME	1 copë

TREGUESIT E ZHVILLIMIT TË RESORTIT:

Sipërfaqe e truallit që përdoret për zhvillim: 334827 m²

Sipërfaqe e truallit e zonë nga struktura (gjurma): 60957 m²

Sipërfaqe e përqipshme e ndërtimit: 153987 m²

Koeficienti i shfrytëzimit të truallit për ndërtim: 18.2%

Koeficienti i shfrytëzimit të truallit për rreze dhe hapësira publike: 19%

Intensiteti i ndërtimit: 0.45

Lartësia maksimale e strukturës nga niveli i kuotës së sistemit: 3.40 - 16.00 m

Niveli i katere mbi tokë: 1, 2, 3 dhe 4 kate

Niveli i katere nën tokë: 0 kate

TREGUESIT SIPAS LEJES SË NDRËRTIMIT EKZISTUESË:

334827 m²

64640 m²

153987 m²

18.2%

19%

0.45

3.4 - 12.00 m

1, 2 dhe 3 kate

0 kate

TREKUESI TEKNIK:

Zona Kadasrale: 275

Nr. pasurisë: 145/4, 144/4, 144/6, 146/2, 147/1, 147/2, 149/3, 151/1, 151/3

Kufizimet:

Vet: 144/12, 145/8

Jug: 150/1, 150/2, 152/2

Lindje: 338, 336

Pendim: 145, 146/1, 149/4

Distanca nga kufiri i pronës: minimumi 4 m

Distanca nga aksii i rrugës: minimumi 4 m

REPUBLIKA E SHQIPËRIË
 KËSHILLI KOMBËTAR I TERRITORIT
 MIRATOHET
 KRJETARI I K.K.T

Z. EDI RANA
 (Signature and Stamp)

Z. Blendi Klosi
 (Signature and Stamp)
 Ministri i Turizmit dhe Mjedisit

Miratuar me Vendim të KKT Nr.13, Datë 28.2.2020	
RISHIKIM I KUSHTETEVE TË LEJES SË NDRËRTIMIT EKZISTUESË PËR RESORTIN TURISTIK "SAN PIETRO"	
ME VENDNDODHJE NË GJIRIN E LAZIT, BASHKIA DURRËS	
Miratuar me Vendimin Nr.16, datë 27.04.2018 të KKT	
EMËRTIMI I FLETËS	Hart e planvenditjes së strukturave për Resortin Turistik "San Pietro"
POROSITËS	"CONCORD INVESTMENT" sh.p.k
PROJEKTUES	"EDIL AL-TI" Spk
ZHVILLUES	"Concord Investment" sh.p.k
FAZA E PROJEKTT	Rishikim i hartëve të lejes së ndërtimit ekzistuese
SIKRALLA I:1500	NR.I FLETËS A-01
	NR.I KOPJEVE 02/06