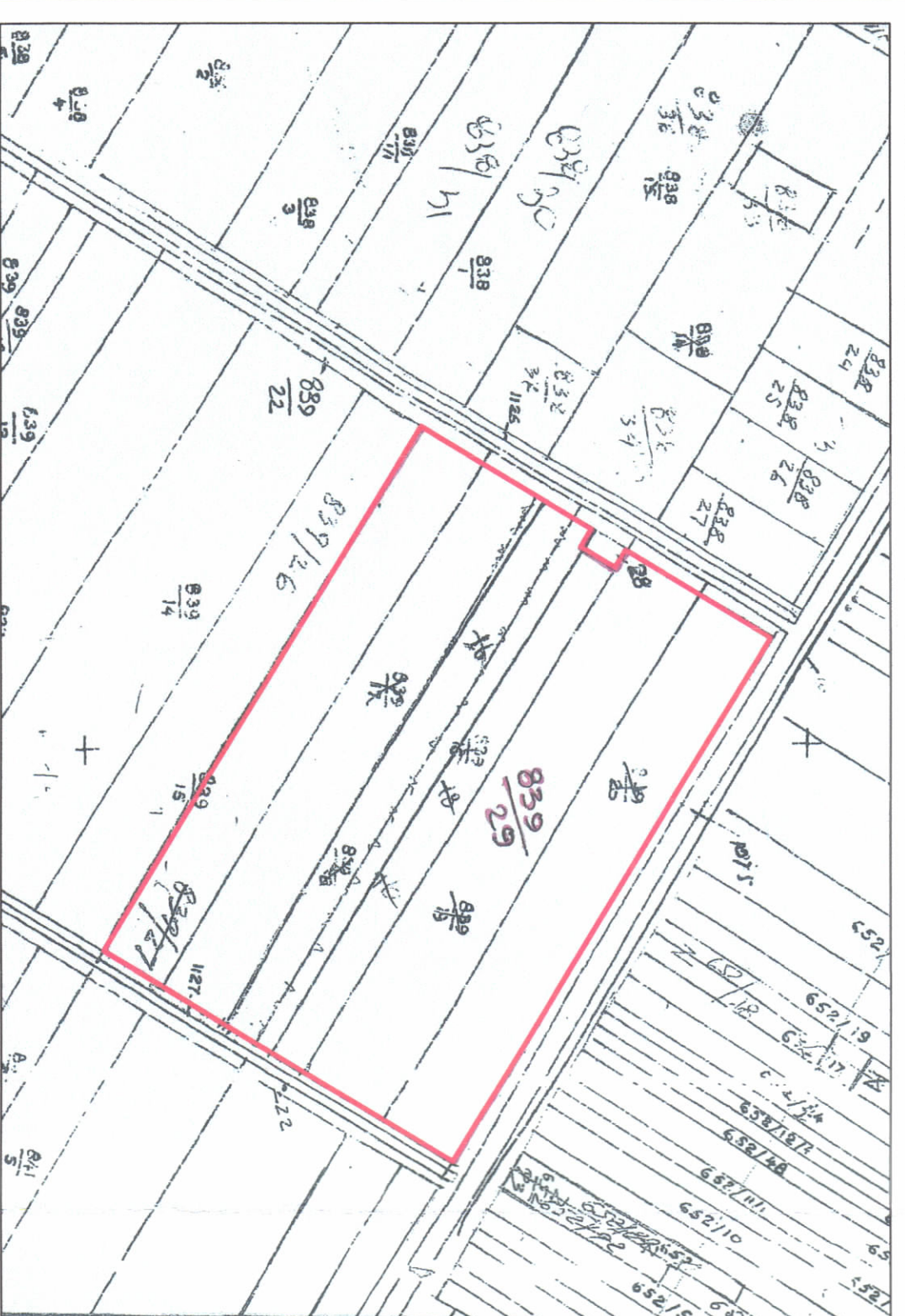


LEJE PËR NDRYSHIM PROJEKTI GJATË NDËRTIMIT PËR OBJEKTIN: "QENDËR GRUMBULLIMI PËR RUAJTJEN, DISTRIBUIMIN, DHE EKSPORTIN E FRUTAVE, PERIMEVE DHE AGRUMEVE", ME VENDNDODHJE NË BASHKINË E LUSHNJES

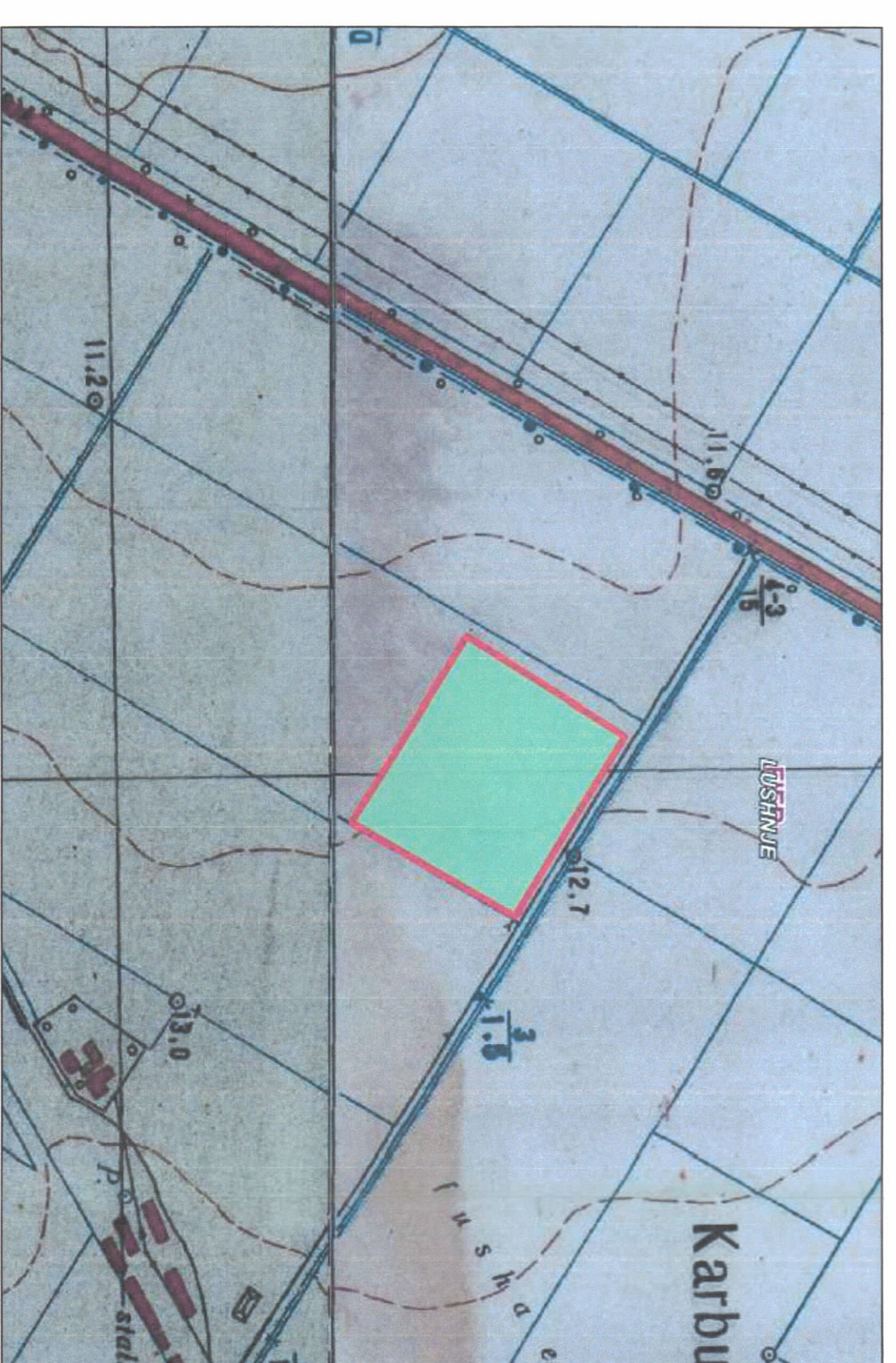


- 1 **Magazina**
- 2 **Administrata**
- 3 **Servis i automjeteve**
- 4 **Kabina elektrike**

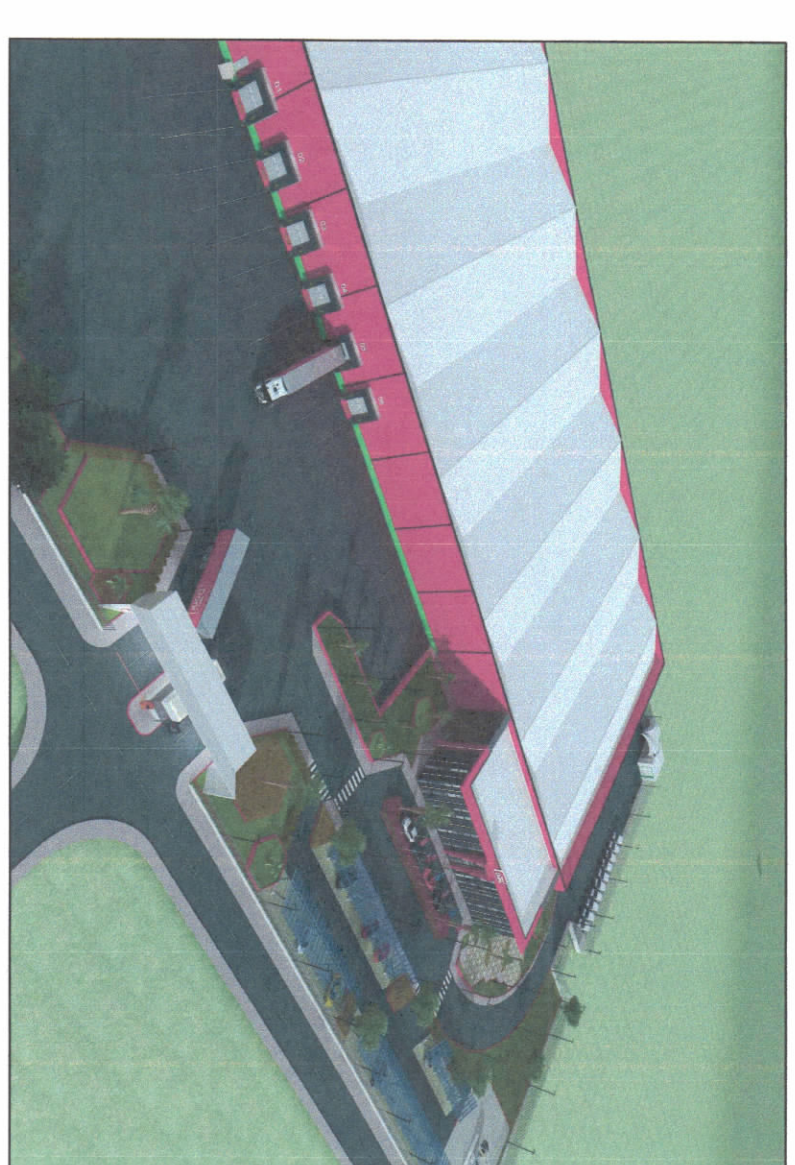
PLANI I VENDOSJES SË STRUKTURËS SHK. 1: 750



POZICIONI KADASTRAL SHK. 1:1500



HARTA TOPOGRAFIKE SHK. 1:5000



TREGUESIT E ZHVILLIMIT

Sipërfaqja e truallit që zhvillohet	30205 M ²
Sipërfaqja e zënë nga struktura	13302 M ²
Sipërfaqja e përgjithshme e ndërtimit	13974 M ²
Koeficienti i shfrytëzimit të truallit	44%
Koeficienti i shfrytëzimit të truallit për rruge dhe hapësira publike	40,2%
Koeficienti i shfrytëzimit të truallit për gjelbërim	15,8%
Intensiteti i ndërtimit	0,46
Lartësia maksimale e strukturës nga kulla e sistemit	12m
Numri i katëve mbi tokë	2
Numri i katëve nën tokë	0
Vende parkimi	83

TREGUESIT E ZHVILLIMIT

Nr. Pasurisë	839/29	Zona kadastrale	2087
Kulfi nr.		Jug:	839/26
Vert:	1075	Lindje:	1127
Distanca nga kulfi i pronës		Jug:	7,7m
Vert:	36,9m	Lindje:	11,1m
Distanca nga aksi i rrugës		Perëndim:	30,7
Vert:	41,7m		

LEGJENDE

	Objekt ekzistues		Objekt që shihet
	Kulfi prone		



REPUBLIKA E SHQIPËRISË
KËSHILLI KOMBËTAR I TERRITORIT

MIRATOHET

KRYETARI I K.K.T



Z. EDI RAMA

Ministër i Bujqësisë dhe Zhvillimit Rural



Miratar me Vendim të K.K.T Nr.19 dt. 10.06.2020

LEJE PËR NDRYSHIM PROJEKTI PËR OBJEKTIN: "QENDËR GRUMBULLIMI PËR RUAJTJEN, DISTRIBUIMIN DHE EKSPORTIN E FRUTAVE, PERIMEVE DHE AGRUMEVE", NË NËNSËNË STRUKTURORË 124, BASHKIA LUSHNJE, ME PRONAR DHE ZHVILLUES: "DONI FRUTITS" SHPK.

EMËRTIMI I FLETËS:	Plani i vendosjes së strukturës për objektin: "QENDËR GRUMBULLIMI PËR RUAJTJEN, DISTRIBUIMIN DHE EKSPORTIN E FRUTAVE, PERIMEVE DHE AGRUMEVE".	NR. I FLETËS	A-01
POROSITËS:	"DONI FRUTITS" shpk	SHKALLA	1: 750
PROJEKTUES:	"IDEAS STUDIO" shpk	NR. I FLETËS	A-01
ZHVILLUES:	"DONI FRUTITS" shpk	KOPIEVE	06/06
FAZA E PROJEKTTIT:	PROJEKT ZBATIMI		