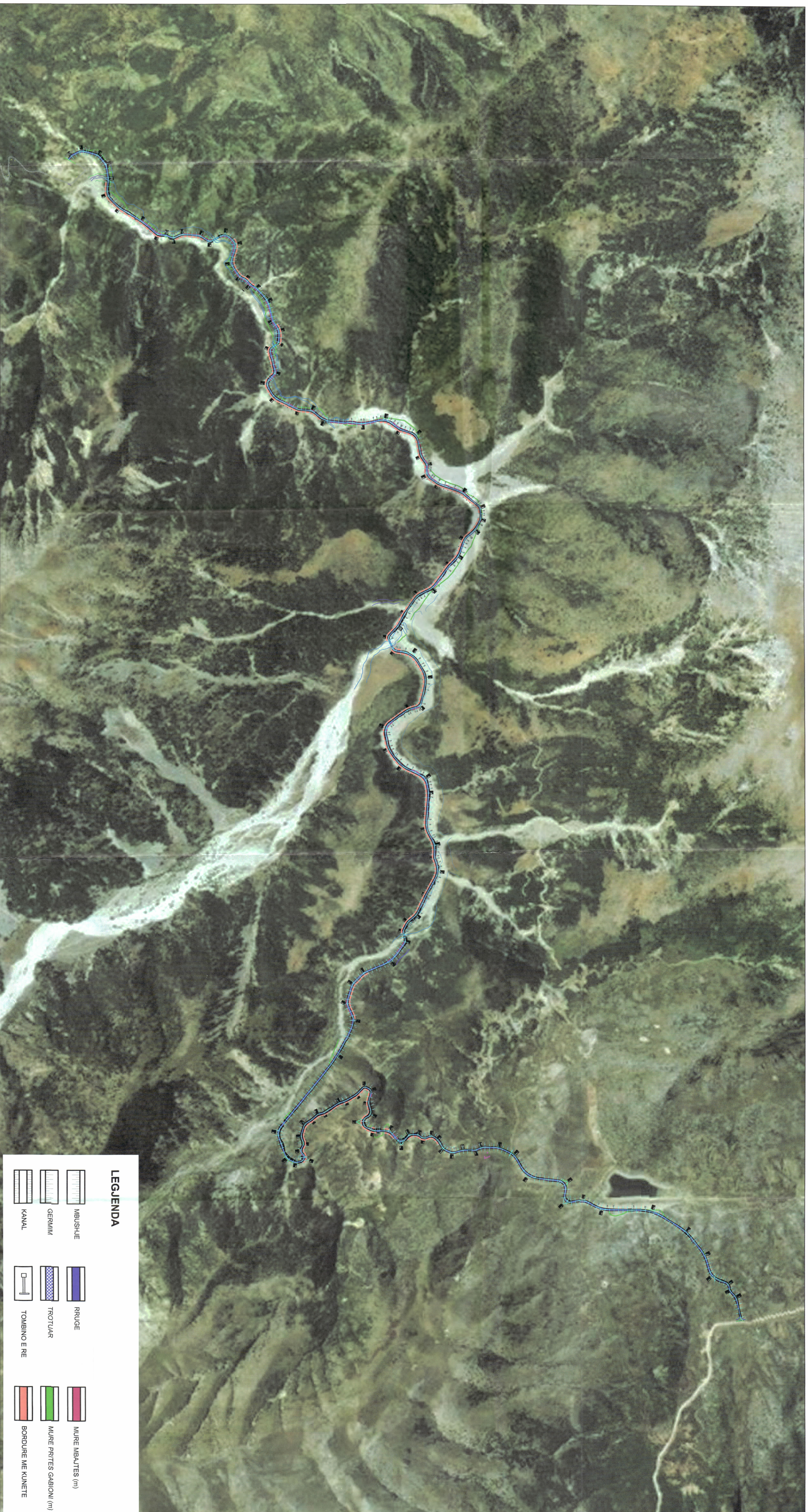


**LEJE NDËRTIMI INFRASTRUKTURE PËR OBJEKTIN: "RIKONSTRUKSIONI I SEGMENTIT TË RRUGËS GUSMAR - KUÇ", BASHKIA TEPELENË DHE BASHKIA HIMARË**

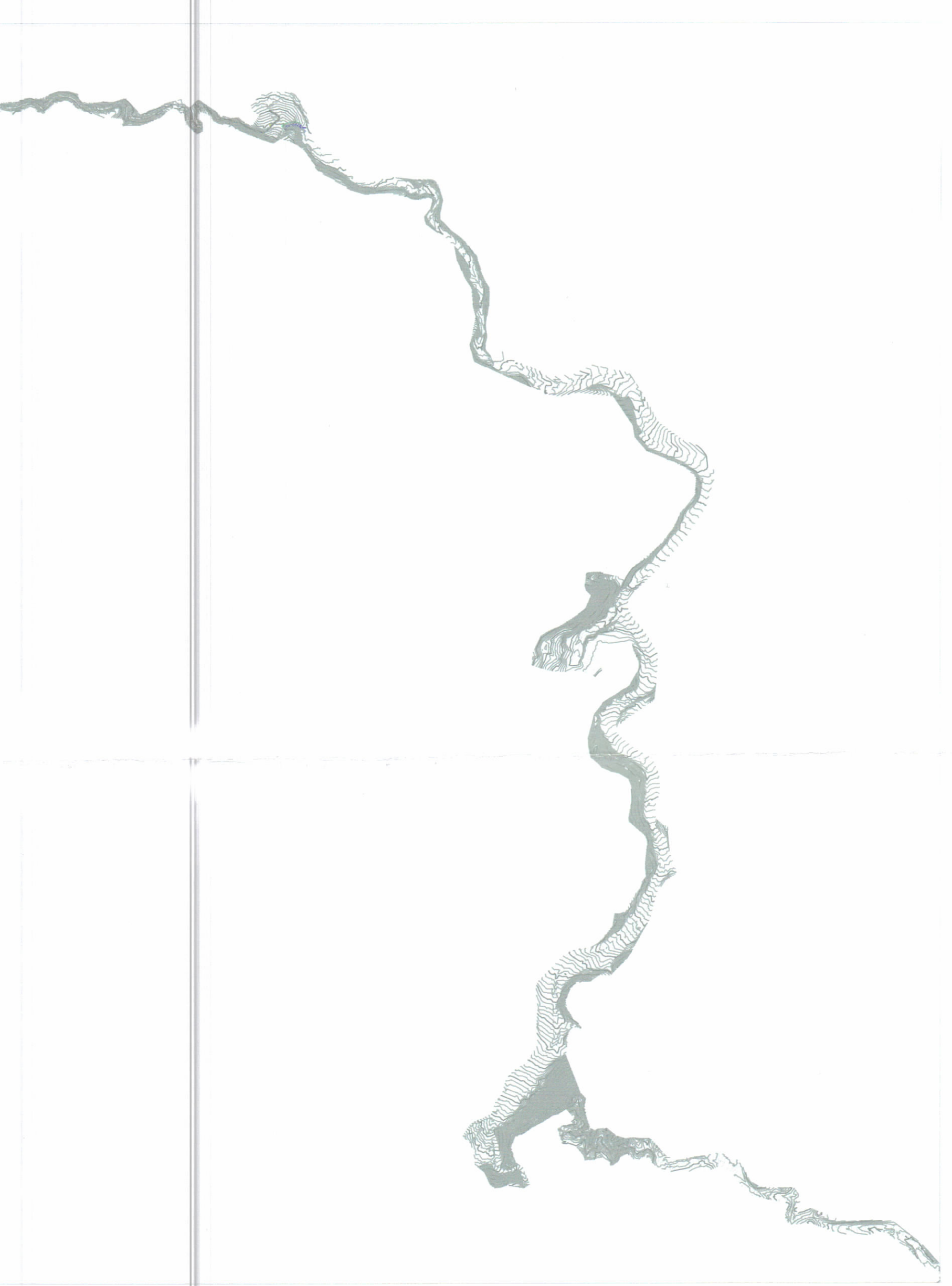
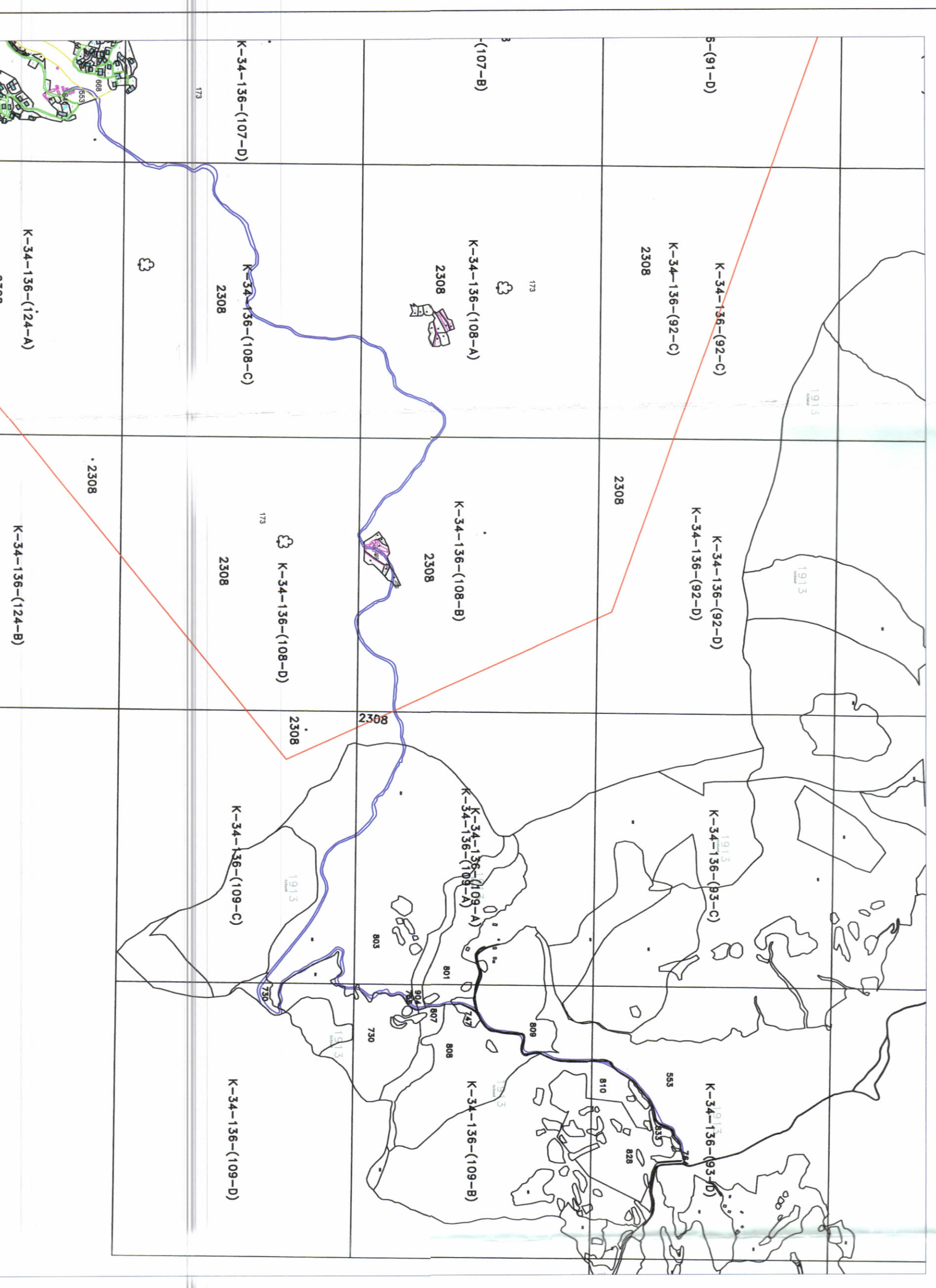


**LEGJENDA**

|  |          |  |              |  |                        |
|--|----------|--|--------------|--|------------------------|
|  | MIBUSHIE |  | RRUGE        |  | MURË MBAYTES (m)       |
|  | GERMI    |  | TROTUAR      |  | MURË PRITES GABION (m) |
|  | KANAL    |  | TOMBINO E RE |  | BORQURE ME KIMETE      |

**TREGUESIT E ZHVILLIMIT**  
Gjatësia e rrugës: 9513 m

**TREGUESIT TEKNIK**  
Nr. pasurie dhe Zona Kadastrale:  
Bashkia Tepelenë  
ZK 1913  
Nr. pasurie: 764, 553, 833, 810, 809, 808, 807, 747, 755, 730, 801, 904, 803.  
Bashkia Himarë  
ZK 2308  
Nr. pasurie: 173, 553, 668, 646, 253, 257, 263, 269.



POZICIONI KADASTRAL SHK. 1:20000

HARTA TOPOGRAFIKE SHK. 1:20000

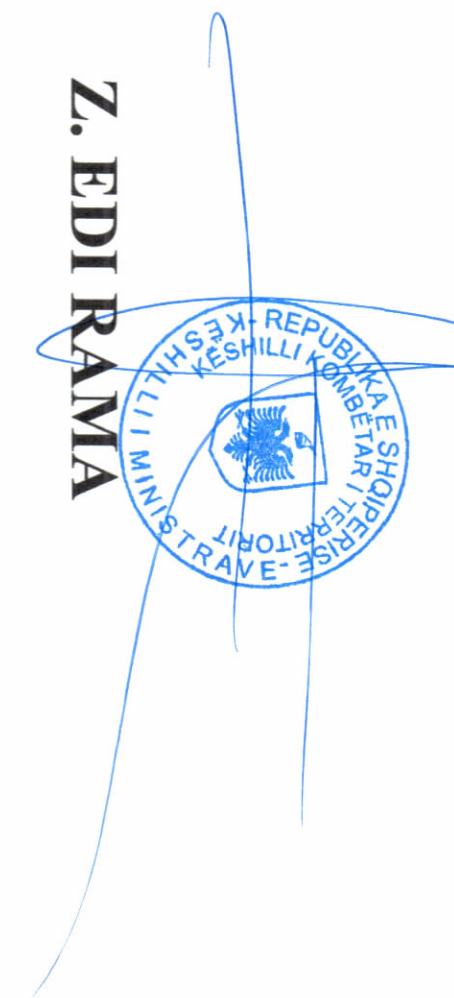


REPUBLIKA E SHQIPËRISË  
KËSHILLI KOMBËTAR I TERRITORIT

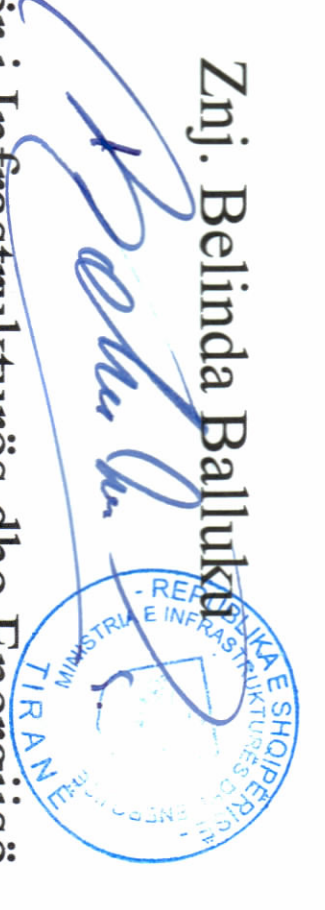
MIRATOHET

KRYETARI I K.K.T

Z. EDI RAMA



Znj. Belinda Balluku  
Ministër i Infrastrukturës dhe Energjisë



Miratuar me Vendim të KKT Nr.5, datë 28.02.2020

|   |   |                           |  |
|---|---|---------------------------|--|
| <b>LEJE NDËRTIMI INFRASTRUKTURE PËR OBJEKTIN: "RIKONSTRUKSIONI I SEGMENTIT TË RRUGËS GUSMAR - KUÇ", BASHKIA TEPELENË DHE BASHKIA HIMARË</b> |   |                           |  |
| EMËRTIMI I FLETES:  | Plani i vendosjes së strukturës së "Rikonstruksionit i rrugës Gusmar - Kuç", me zhvillues Bashkinë Tepelenë dhe Bashkinë Himarë |                           |  |
| POROSITËS:  | BASHKIA TEPELENË DHE BASHKIA HIMARË   |                           |  |
| PROJEKTUES:   | TCC CONSULTING SH.P.K   | Inj. Dritan Mehifi Ajlliu |  |
| ZHVILLUES:  | BASHKIA TEPELENË DHE BASHKIA HIMARË   |                           |  |
| FAZA E PROJEKTTI:   | PROJEKT ZBATIMI   |                           |  |
| SHKALLA - 1:1000  | NR. I FLETES A-01   | NR. I KOPËVE 01/06        |  |

