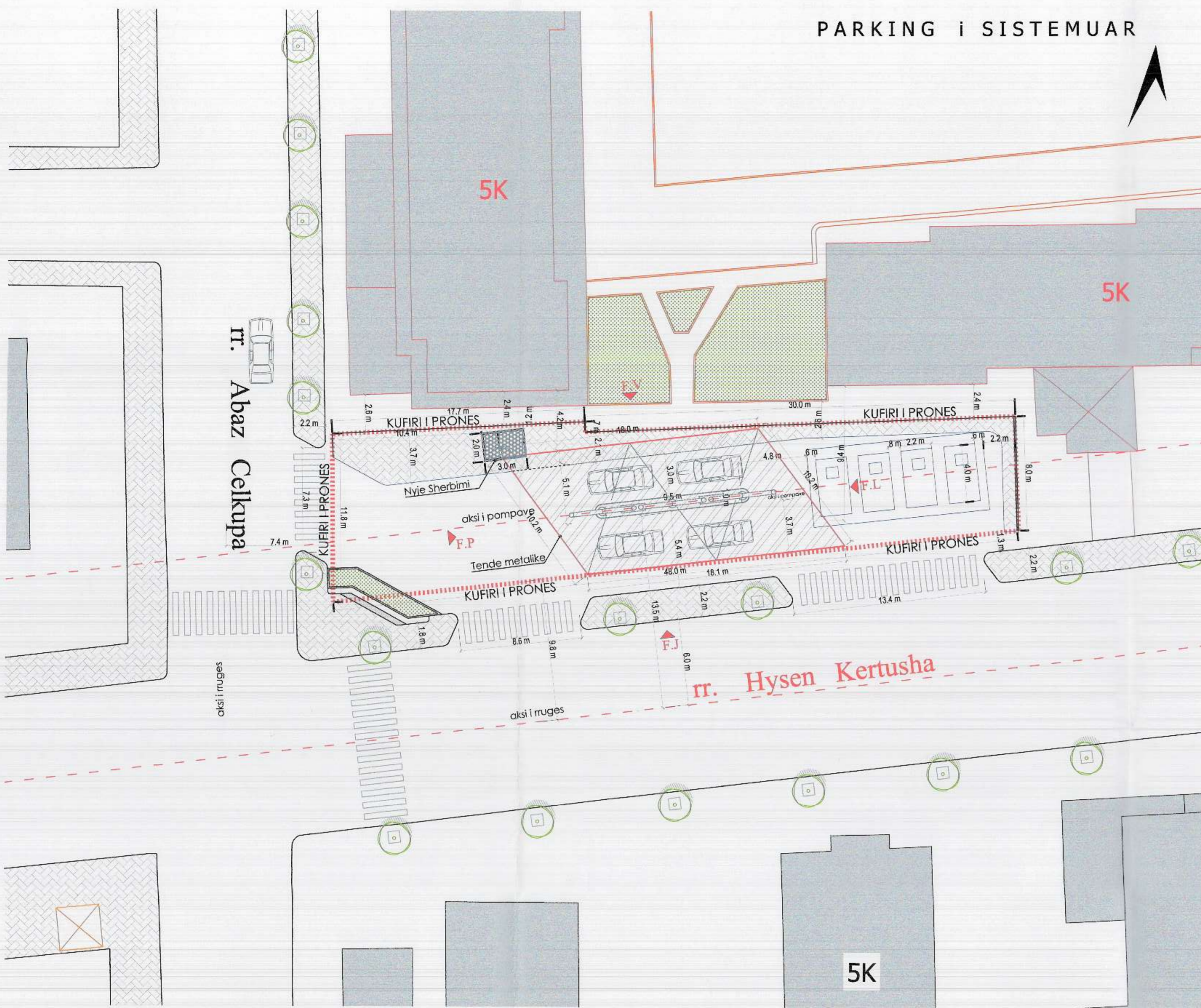


LEJE NDËRTIMI PËR OBJEKTIN: "PIKE SHITJE KARBURANTESH DHE GODINE NDIHMESE 1 KAT"
Adresa: Rr. Hysen Kertusha, Durres; Pronar dhe investitor : KASTRATI sh.p.k



PLANI I VENDOSJES SË STRUKTURËS SHK. 1: 200



REPUBLIKA E SHQIPËRISË
 KËSHILLI KOMBËTAR I TERRITORIT

MIRATOHET

KRYETARI I K.K.T



Z. EDI RAMA

Z. Damian Gjijnuri

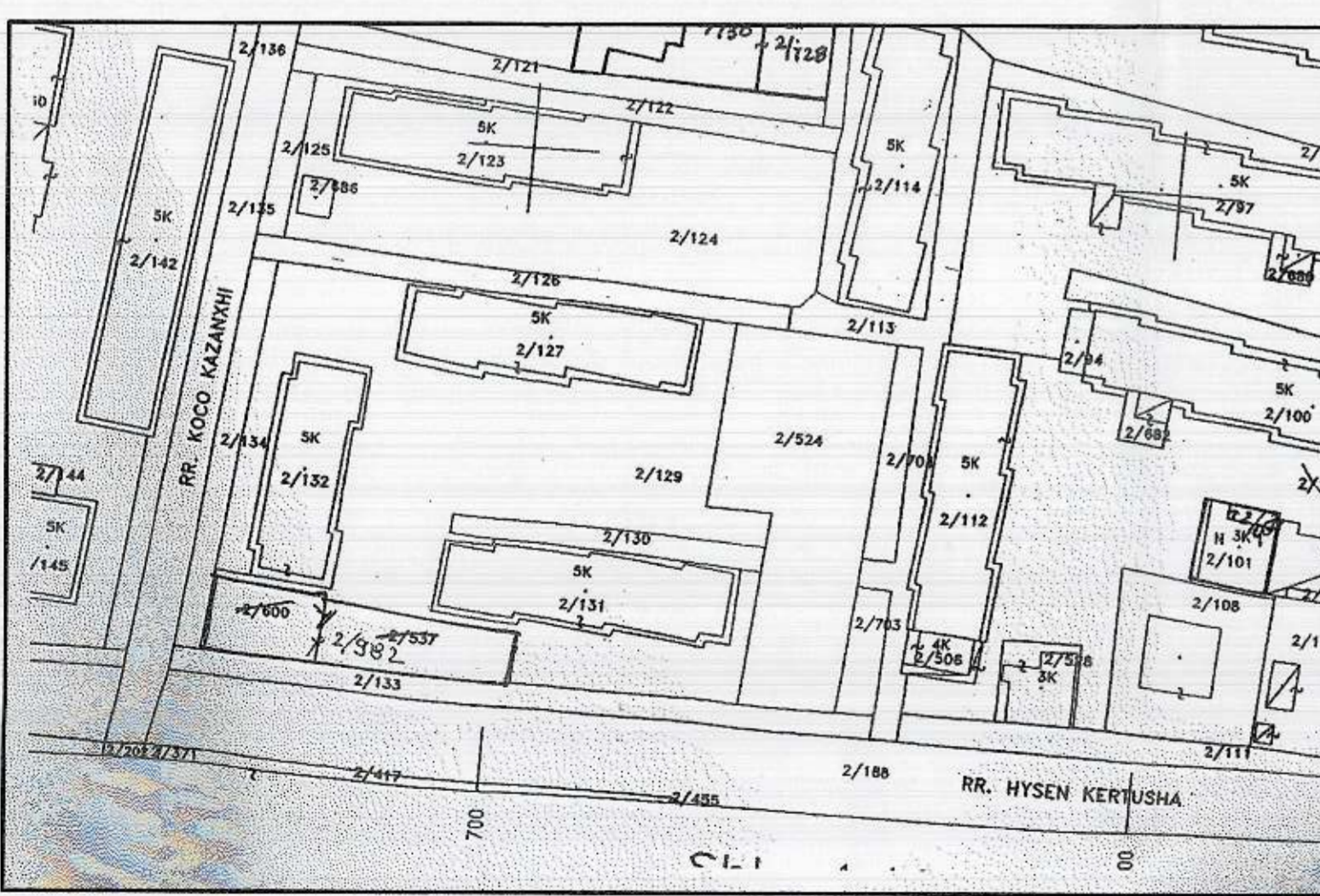
Ministër i Infrastrukturës dhe Energjisë



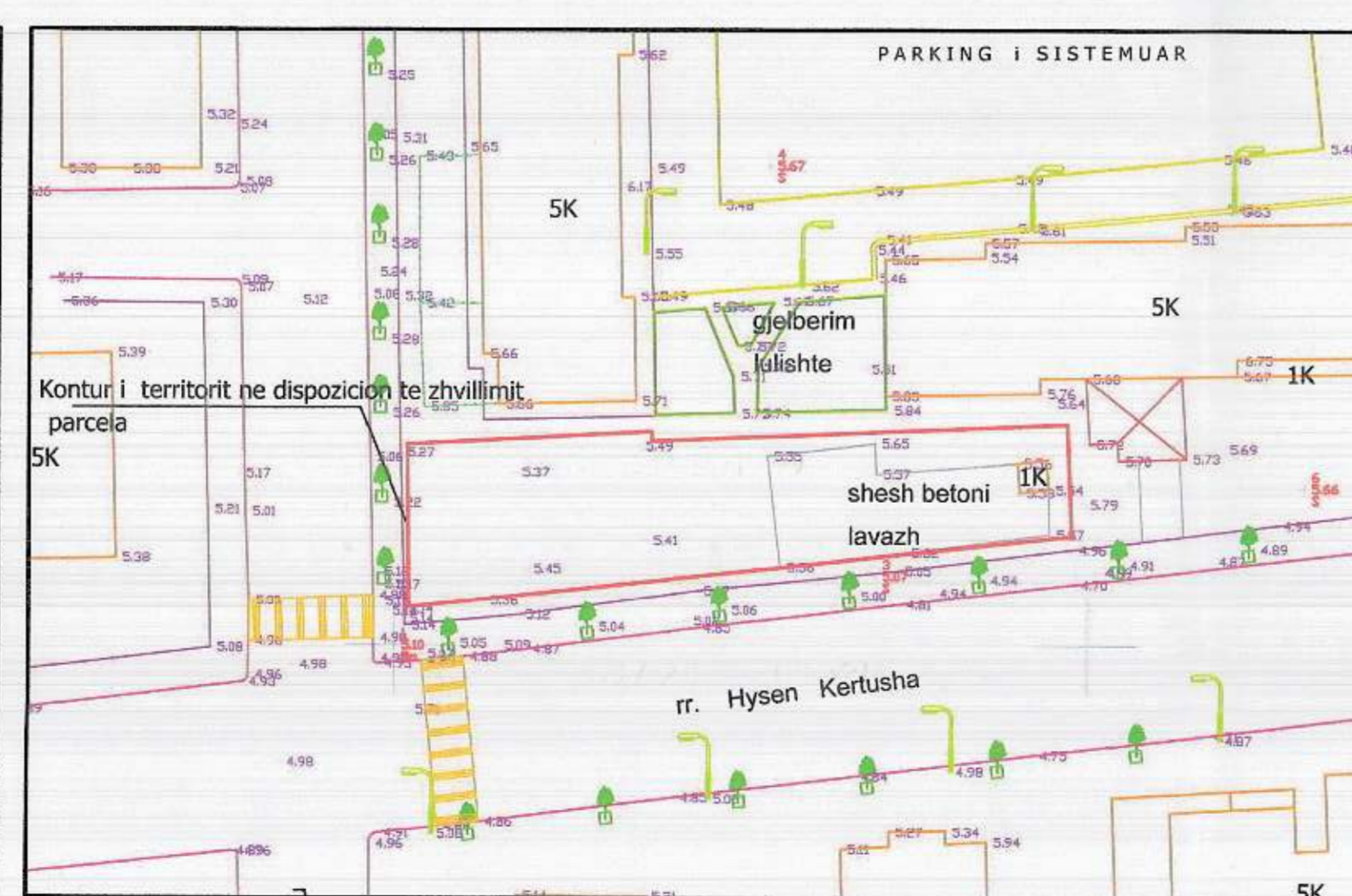
Miratur me Vendim të KKT Nr. 18, date 20.06.2018

LEJE NDËRTIMI PËR OBJEKTIN:
 "PIKE SHITJE KARBURANTESH DHE GODINE NDIHMESE 1 KAT"
 Adresa: Rr. Hysen Kertusha, Durres; Pronar dhe investitor : KASTRATI sh.p.k

EMËRTIMI I FLETËS:	Plani i vendosjes së strukturës për objektin: "PIKE SHITJE KARBURANTESH DHE GODINE NDIHMESE 1 KAT" Adresa: Rr. Hysen Kertusha, Durres; Pronar dhe investitor : KASTRATI sh.p.k	
POROSITËS:	KASTRATI sh.p.k	
PROJEKTUES:	RIGHT CLICK nuis: L21515502N Sheshi Liria, L.3, Objekti EGT, Durres	
ZHVILLUES:	KASTRATI sh.p.k	
FAZA E PROJEKTIT:	PROJEKT ZBATIMI	
SHKALLA 1: 200	NR. I FLETES A-01	NR. I KOPJEVE 01/06



POZICIONI KADASTRAL SHK. 1:1000



HARTA TOPOGRAFIKE SHK. 1:500

TREGUESIT URBANISTIK

SIPERFAQE E PRONES 470 m2 Truall
 NR. PASURIE 2/982 DHE ZONE KADASTRALE 8513

SIPERFAQE NDERTIMI PROJEKSIONI TENDE METALIKE 158.7 m2
 SIPERFAQE NDERTIMI ISHULLI I POMPAVE 10.5 m2
 SIPERFAQE NDERTIMI GODINE NDIHMES 1 KAT 6 m2
 SIPERFAQE TOTALE NDERTIMI 16.5 m2

KOEFICINTI I SHTRYTEZIMIT TOTAL k=3.5%
 INTENSITETI TOTAL I NDERTIMIT i=0.03
 NUMRI TOTAL I KATEVE MBI TOKE =1 KATE
 NUMRI TOTAL I KATEVE NEN TOKE = 0 KATE
 LARTESIA MAKSIMALE E OBJEKTIT = 5.7m