

**"PËR MIRATIMIN E NDRYSHMEVE NË PROJEKT GJATË NDËRTIMIT TË OBJEKTIT: "KORPUS UNIVERSITAR "UNIVERSITETI ALDENT", LUNDËR, FARKË, BASHKIA TIRANË"**



REPUBLIKA E SHQIPËRISË  
KËSHILLI KOMBËTAR I TERRITORIT

MIRATOHET

KRYETARI I K.K.T

Z. EDI RAMA



PAMJE TREDIMENSIONALE

**TREGUESIT E ZHYLLIMIT:**

Sipërfaqe e përgjithshme e truallit: 6636 m<sup>2</sup>  
 Sipërfaqe e truallit që përdoret për zhvillim: 6636 m<sup>2</sup>  
 Sipërfaqe e truallit të zënë nga struktura (gjurma): 1692 m<sup>2</sup>  
 Sipërfaqe e përgjithshme e ndërtimit (mbi tokë): 6163 m<sup>2</sup> 24 %  
 Koefficienti i shfrytëzimit të truallit për ndërtim: 74.5 %  
 Intensiteti i ndërtimit: 0.93  
 Lartësia maksimale e strukturës nga niveli i kuotës së sistemit: 19.62m  
 Numri i kateve mbi tokë: 4 kat  
 Numri i kateve nën tokë: 1 kat

**TREGUESI TEKNIK:**

Zona Kadastrale: 2529 Nr. pasurie: 572/23, 572/24, 572/29, 572/37, 572/45,  
 572/46, 572/65 në pronë të z. Adem Alushi dhe znj. Elira Alushi  
 Kurfizimet: 24.5 - 19.3 m nga struktura ekzistuese 3 kat  
 Lartësia: 23.8 m nga struktura ekzistuese 3 kat  
 Perëndim: 24.6 m nga struktura ekzistuese 2 kat  
 17.8 m nga struktura ekzistuese 2 kat

**Distanca nga kufiri i pronës:**

Veri: 13.5 m; 12.3-13.2 m nga kufiri i pronës për volumnin 4 kat  
 Jug: 22.7-24.3 m nga kufiri i pronës për volumnin 4 kat  
 Lindje: 42.8-16 m; 16- 16.6 m; nga kufiri i pronës për volumnin 4 kat  
 16.6-6.4 m; 6.5-7.2 m nga kufiri i pronës për volumnin 4 kat  
 Perëndim: 16.7- 13.4 m; 13.4 - 10.5 m nga kufiri i pronës për volumnin 4 kat

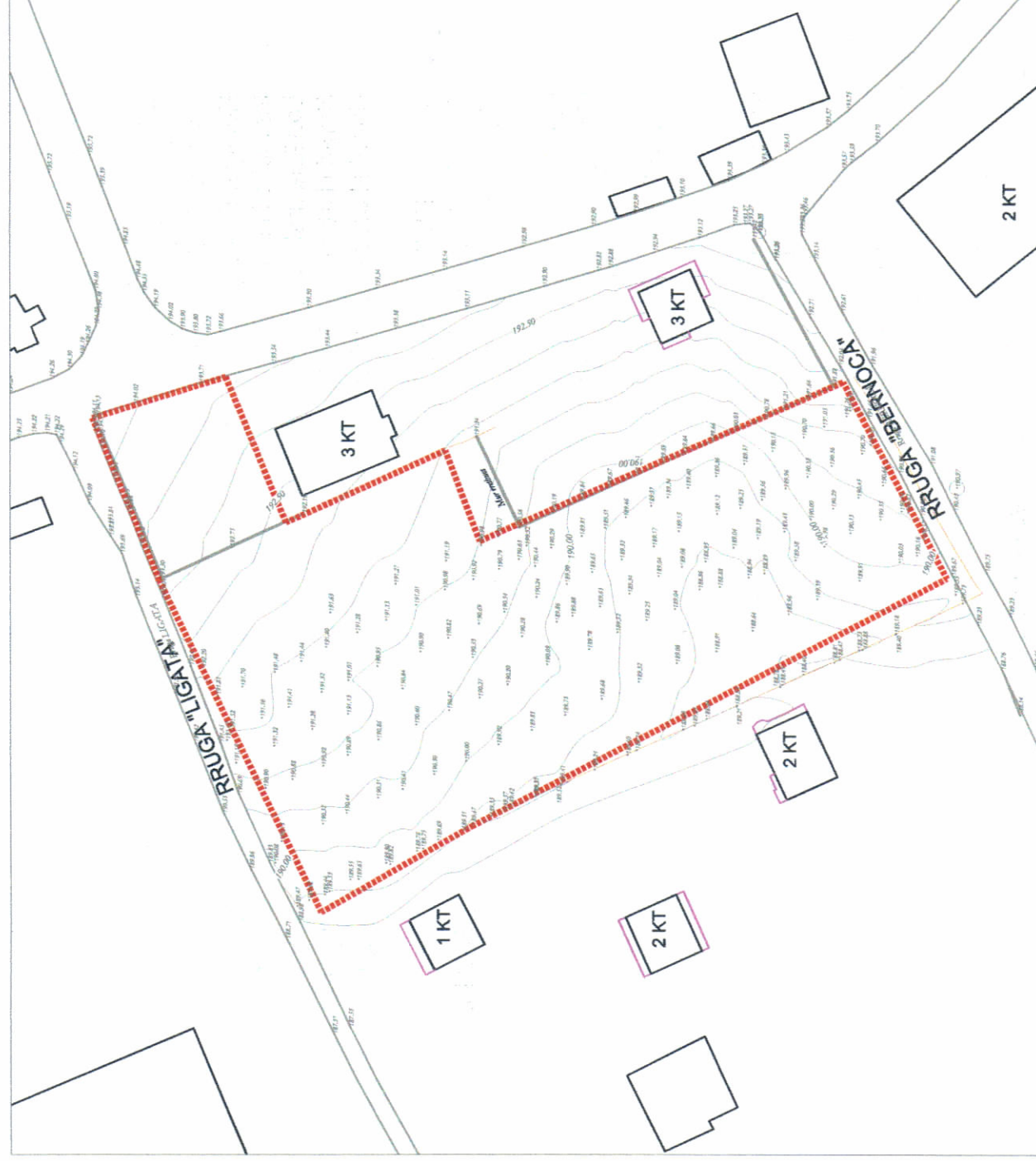
**Distanca nga aksii i rrugës:**

Veri: 14.7 m nga trupi i rrugës për volumnin 4 kat  
 Jug: 23.6 m nga trupi i rrugës për volumnin 4 kat

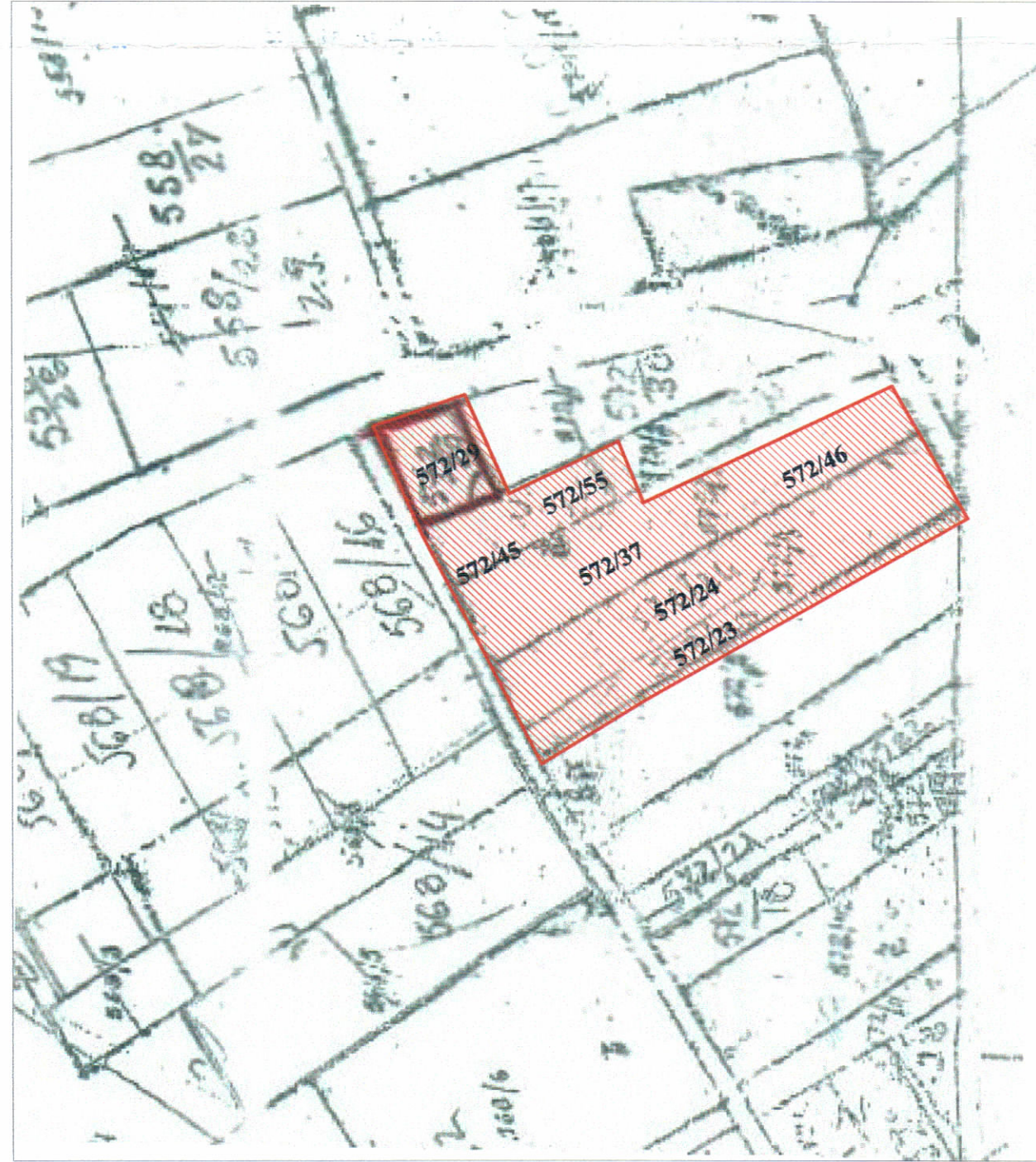


**LEGJENDË:**  
 - - - - - Lëvizja e këmbësorëve  
 - - - - - Lëvizja e makinave  
 - - - - - Lëvizja e bicikletave

PLANI I VENDOSJES SË STRUKTURËS SHK. 1: 500



HARTA TOPOGRAFIKE SHK. 1:1000



POZICIONI KADASTRAL SHK. 1:1000

Miratuar me Vendim të KKT Nr. 16, datë 27.02.2019.

"PËR MIRATIMIN E NDRYSHMEVE NË PROJEKT GJATË NDËRTIMIT TË OBJEKTIT:  
 "KORPUS UNIVERSITAR "UNIVERSITETI ALDENT", LUNDËR, FARKË, BASHKIA TIRANË",  
 NË PRONË TË Z. ADEM ALUSHI DHE ZNJ. ELIRA ALUSHI, ME ZHVILLUES Z. ADEM  
 ALUSHI

EMËRTIMI I FLETËS:

Plani i vendosjes së strukturës së "Korpus Universitar,  
 "Universiteti Aldent, shtesë parkimi nëntokësor", në  
 Lundër, Njësi Administrative Farkë, Bashkia Tiranë

POKOSITËS:

Z. Adem Alushi

*Z. Adem Alushi*

PROJEKTUES:

Ark. Enola Muhametaj

*Ark. Enola Muhametaj*

ZHVILLUES:

Z. Adem Alushi

*Z. Adem Alushi*

FAZA E PROJEKTIT:

Leje Ndërtimi

SHKALLA

1: 500

NR. I FLETËS

A-01

NR. I KOPJEVER

01/06