

LEJE NDËRTIMI PËR SHTYRJEN E AFATIT DHE NDRYSHIMEVE NË PROJEKT GJATE NDËRTIMIT PËR OBJEKTIN NDËRTIMI I FABRIKËS SË PASURIMIT TË KROMIT, ME VENDNDODHJE NË SURROJ BASHKIA KUKËS



REPUBLIKA E SHQPËRISË
KËSHILLI KOMBËTAR I TERRITORIT

MIRATOHET

KRYETARI N.K.K.T

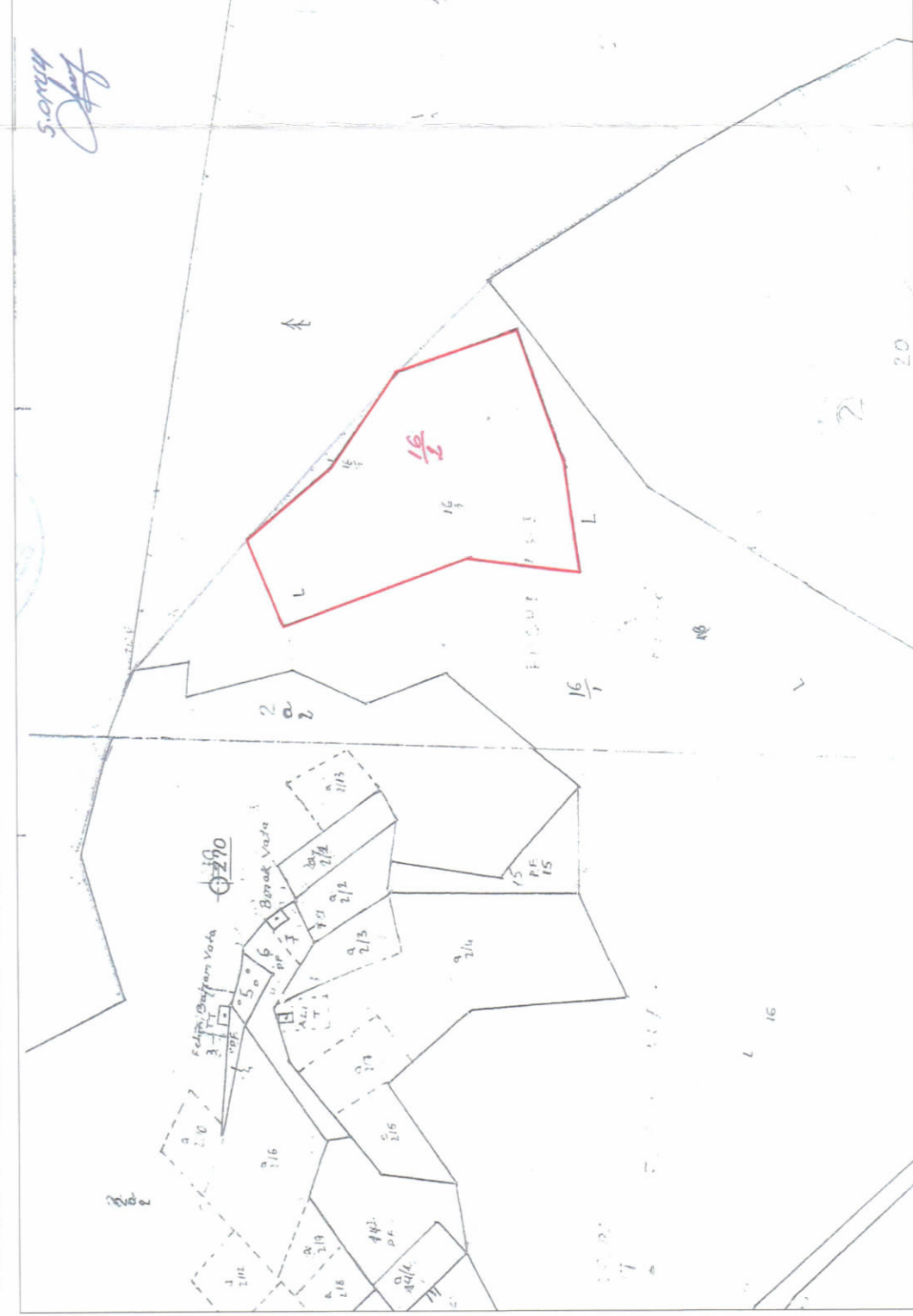


Z. EDI RAMA

Znj. Belinda Bafaku

Ministër i Infrastrukturës dhe Energjisë

PLANI I VENDOSJES SË STRUKTURËS SHK. 1:3000



POZICIONI KADASTRAL SHK. 1:3000



HARTA TOPOGRAFIKE SHK. 1:2000



PAMJE TREDIMENSIONALE

TREGUESIT E ZHVILLIMIT:

Sipërfaqe e përgjithshme e truallit: 11800
Sipërfaqe e truallit që përdoret për zhvillim: 11800
Sipërfaqe e truallit e zënë nga struktura (gjurma): 4771
Sipërfaqe e përgjithshme e ndërtimit: 4900m²
Koefficienti i shfrytëzimit të truallit për ndërtim: 40,4%
Intensiteti i ndërtimit: 0,41
Lartësia maksimale e strukturës nga niveli i kuotës së sistemit: 14,2
Numri i kateve mbi tokë: 2
Numri i kateve nën tokë: sika

TREGUESI TEKNIK:

Nr. pasurie 16/2, Zona Kadastrale 1653
Kufizimet:
Veri: 16/1 PYLL; Jug: 16/1; Lindje: 16/1 PYLL; Perëndim: 16/1
Distanca nga kufiri i pronës: min 3,4m
Distanca nga aksi i rrugës: min 8,6m

LEGJENDË:

- KUFIRI I PRONËS
- OBJEKTE
- SHESHE