

LEJE NDËRTIMI PËR OBJEKTIN: PARKIME TË REJA TË FAZËS B DHE MBULIMI I PARKIMIT EKZISTUES TË FAZËS A, NË AEROPORTIN NËNË TEREZA, BASHKIA KRUIJË



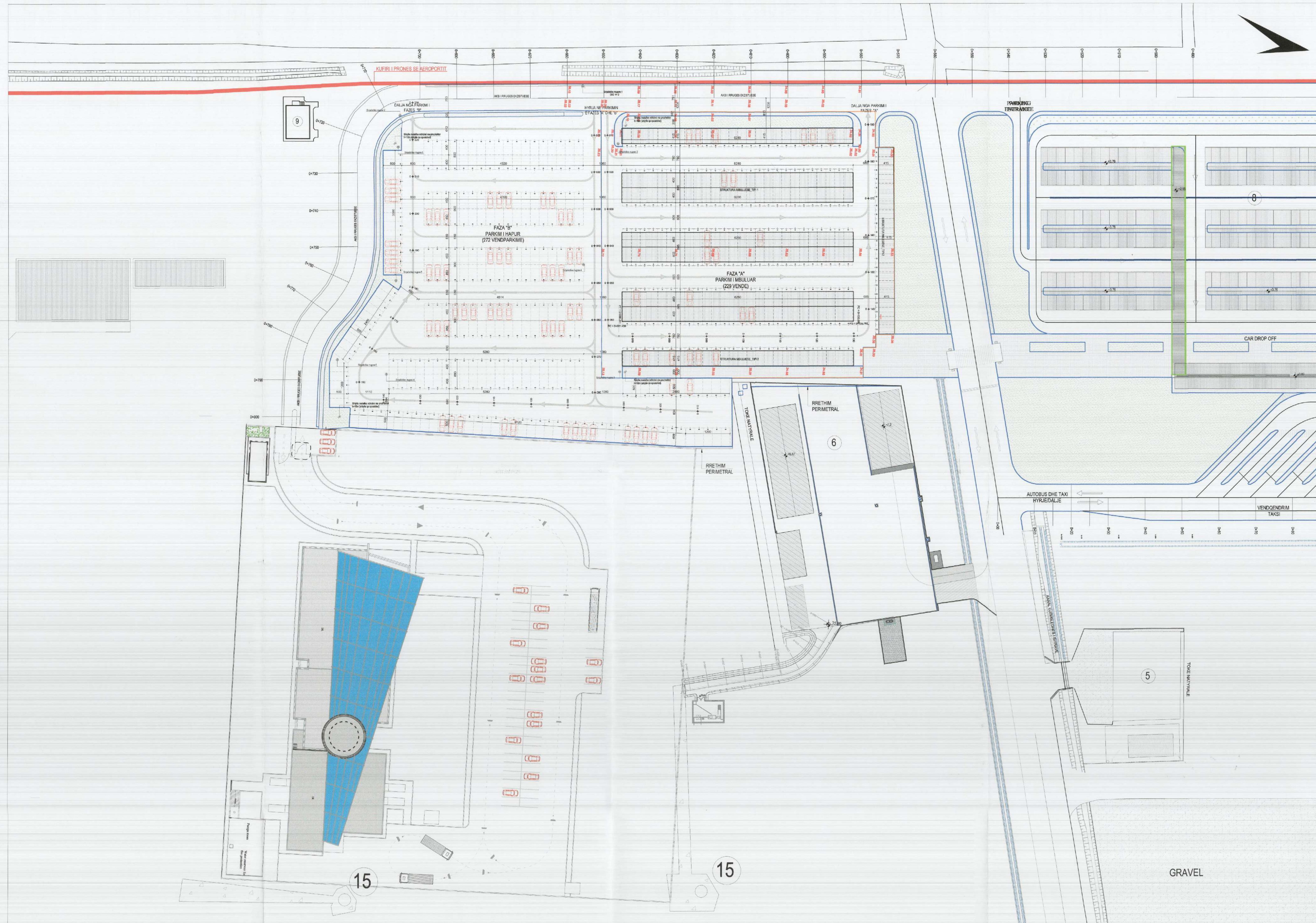
REPUBLIKA E SHQIPËRISË
KËSHILLI KOMBËTAR I TERRITORIT

MIRATOHET

KRYETARI I K.K.T



Z. EDI RAMA



PLANI I VENDOSJES SË STRUKTURËS SHK. 1: 500



PAMJE TREDIMENSIONALE

ZËVENDËS KRYETARE

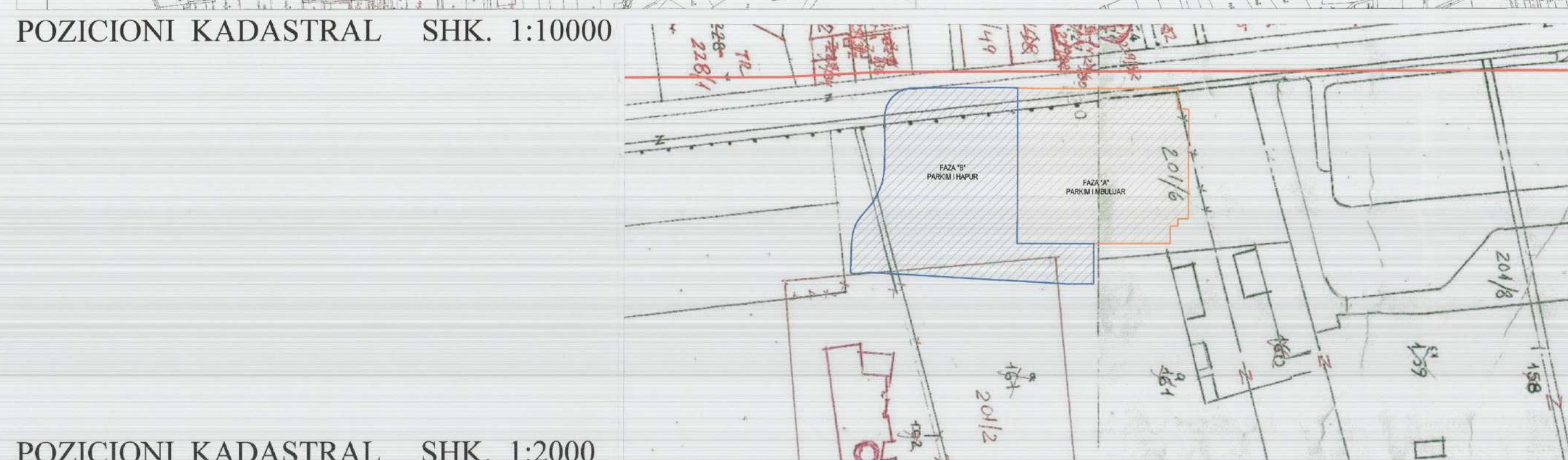
Znj. Eglantina Gjermeni



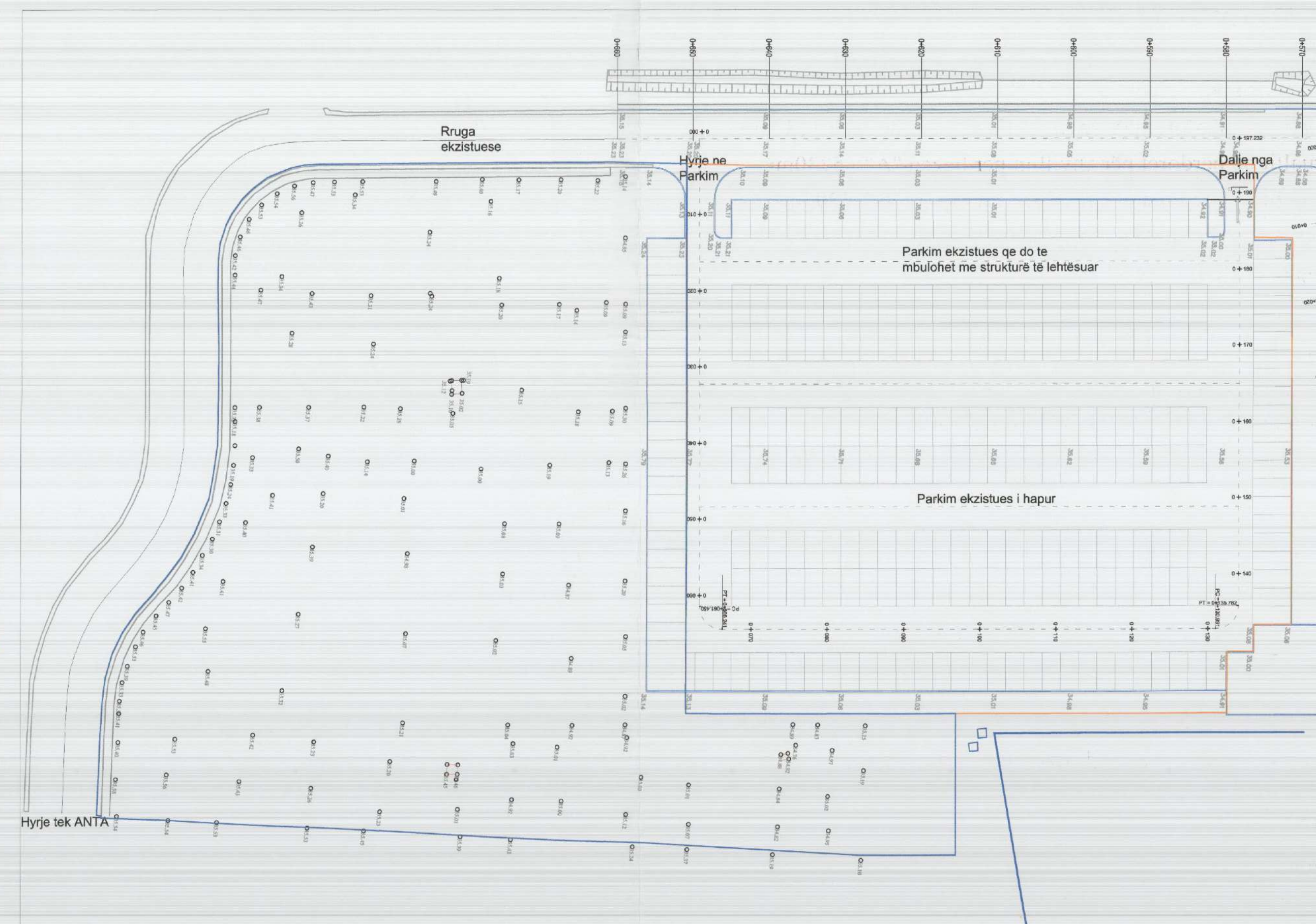
Ministër i Zhvillimit Urban



POZICIONI KADASTRAL SHK. 1:10000



POZICIONI KADASTRAL SHK. 1:2000



HARTA TOPOGRAFIKE SHK. 1:500

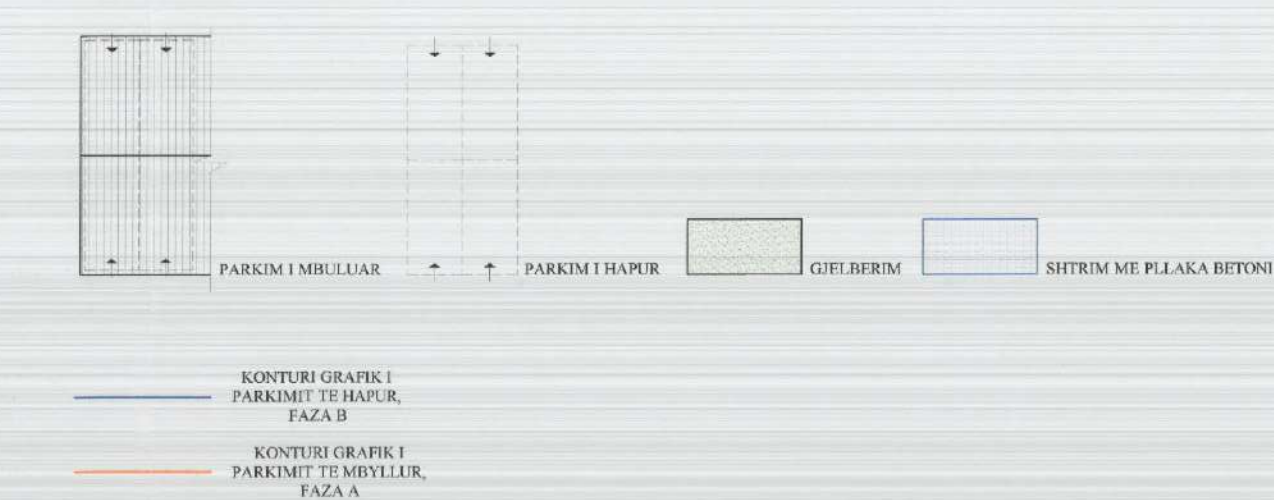
TREGUESIT E ZHVILLIMIT:

Sipërfaqe e përgjithshme e truallit 1.766.084m².
Sipërfaqe e truallit që përdoret për zhvillim Faza "A" dhe "B": 11325m²
Sipërfaqja e truallit që përdoret për zhvillim per Fazën "A" : 5730m²
Sipërfaqja e truallit që përdoret për zhvillim per Fazën "B": 5595m²
Lartësia maksimale e strukturës së mbulimit të parkimeve nga niveli i kuotës së sistemimit: 3.0m

TREGUESI TEKNIK:

Nr. pasurie dhe Zona Kadastrale:
Nr.3183, Pasuria nr. 201/10 Vol.5 Fq.39 vijon Vol.4 Fq.162

LEGJENDË:



Miratur me Vendim të KKT Nr.9, Datë 23/11/2016

LEJE NDËRTIMI PËR OBJEKTIN:
"Parkime të reja të fazës B dhe mbulimi i parkimit ekzistues të fazës A",
në Aeroportin Nënë Tereza, Bashkia Krujë

| | | |
|--|---|--------------------------------|
| EMËRTIMI I FLETËS: | Plani i vendosjes së strukturës së "Parkimeve të reja të fazës B dhe mbulimit të parkimit ekzistues të fazës A", në Aeroportin Nënë Tereza, Bashkia Krujë | |
| POROSITËS: | "TIRANA INTERNATIONAL AIRPORT" sh.p.k. | |
| PROJEKTUES: | "TREMA Engineering & Consulting" sh.p.k. | |
| ZHVILLUES: | "STAR Parking" sh.p.k. | |
| FAZA E PROJEKTIT: | PROJEKT ZBATIMI | |
| SHKALLA 1:500; 1:2000; 1:5000; 1:10000 | NR. I FLETES A-01 | NR. I KOPEJVE 01/06 - 06/06 |