



REPUBLIKA E SHQIPËRISË  
KËSHILLI KOMBËTAR I TERRITORIT

MIRATOHET

KRYETARI I K.K.T

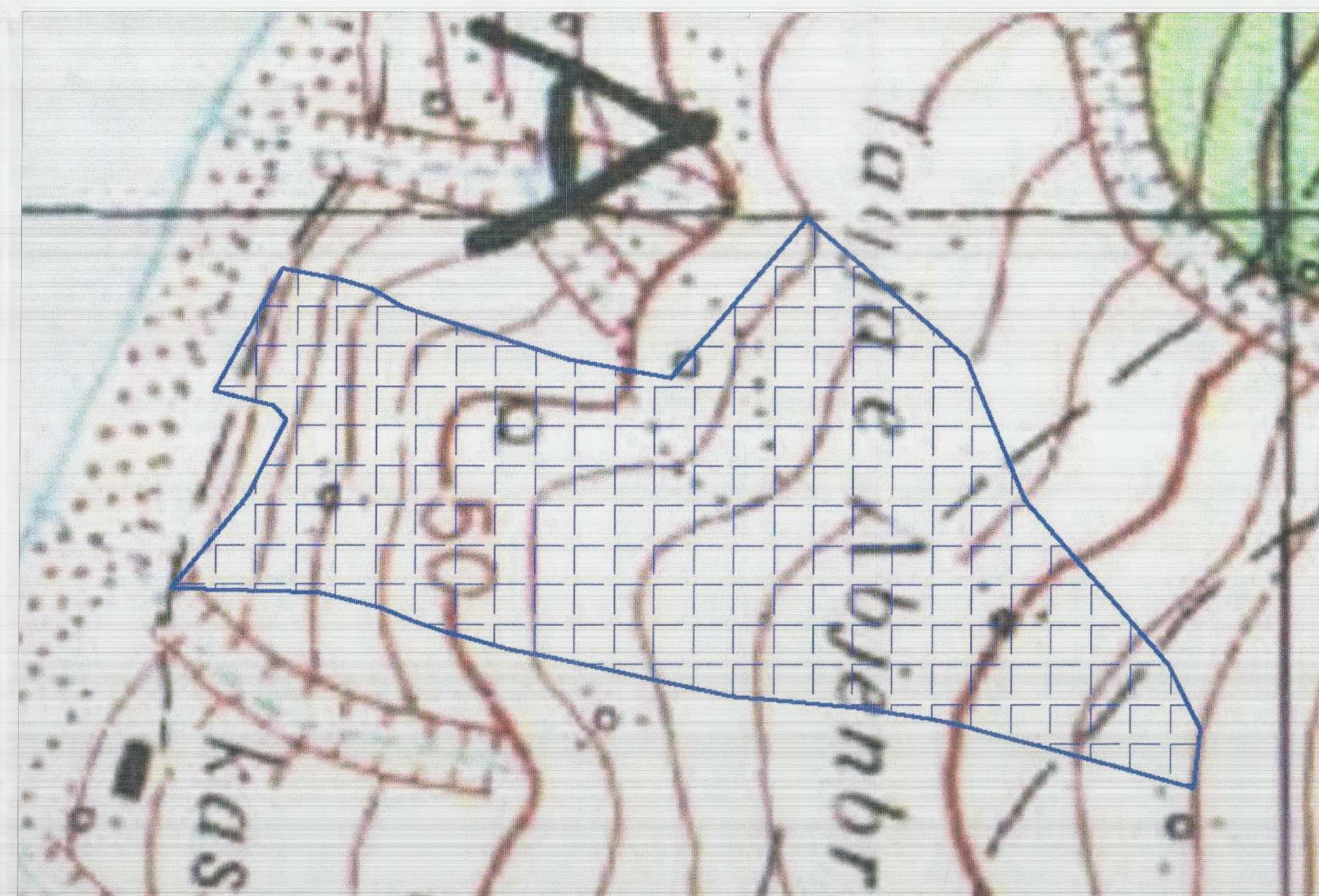
Z. EDI RAMA

Z. BLENDI KLOSI  
Ministër i Turizmit dhe Mjedisit

PLANI I VENDOSJES SË STRUKTURËS SHK. 1: 750



POZICIONI TOPOGRAFIK SHK. 1:2500



HARTA KADASTRALE SHK. 1: 3 000

**TREGUESIT E ZHVILLIMIT:**

Sipërfaqe e përgjithshme e truallit:	144,000 m <sup>2</sup>
Sipërfaqe e truallit që përdoret për zhvillim:	144,000 m <sup>2</sup>
Sipërfaqe e truallit e zënë nga struktura (gjurma):	35,250 m <sup>2</sup>
Sipërfaqe e përgjithshme e ndërtimit mbi tokë:	56,400 m <sup>2</sup>
Koeficienti i shfrytëzimit të truallit për ndërtim:	25%
Koeficienti i shfrytëzimit të truallit për rrugë dhe hapësira publike:	75%
Intensiteti i ndërtimit:	0,4
Lartësia maksimale e strukturës nga niveli i kuotës së sistemit:	11 m
Numri i kateve mbi tokë:	3 kat
Numri i kateve nën tokë:	1 kat

**TREGUES TEKNIK:**

Vërtetimi Hipotekor Nr. 966, i datës 31.01.2017, me sip. 51.000 m<sup>2</sup>, me pronarë Sotir Mehili dhe Gentian Hajdini  
Vërtetimi Hipotekor Nr. 967, i datës 31.01.2017, me sip. 50.000 m<sup>2</sup>, me pronar B.P Stramarko;  
Vërtetimi Hipotekor Nr. 306, i datës 22.12.2016, me sip. 40.000 m<sup>2</sup>, me pronar Artan Dulaku;  
Vërtetimi Hipotekor Nr.940, i datës 30.10.2015, me sip. 1.000 m<sup>2</sup>, me pronar Raif Gashi;  
Vërtetimi Hipotekor Nr.939, i datës 30.10.2015, me sip. 2.000 m<sup>2</sup>, me pronar Artid Gjylameti

**Kufizimet:**

Veri:  
Jug:  
Lindje:  
Perëndim:  
Distancat nga kufiri i pronës: Veriu , Lindja , Jugu , Perëndimi .  
Distancat nga aksi i rrugës: Jug 16,4m.

Miruar me Vendim të KKT Nr.7, Datë \_10.11.2016

LEJE ZHVILLIMI PËR OBJEKTIN "KOMPLEKSI TURISTIK GONE-PERIVOLI", ME VENDODHJE NE DHERMI, BASHKIA HIMARE

EMËRTIMI I FLETËS:	PLANI I VENDOSJES SË STRUKTURËS
POROSITËS:	"CONCORD INVESTMENT" Shpk
PROJEKTUES:	"X-PLAN STUDIO" shpk
ZHVILLUES:	"CONCORD INVESTMENT" Shpk
FAZA E PROJEKTIT:	PROJEKT ZBATIMI
SHKALLA 1: 750	NR. I FLETES A-01
	NR. I KOPJEVE 01/06