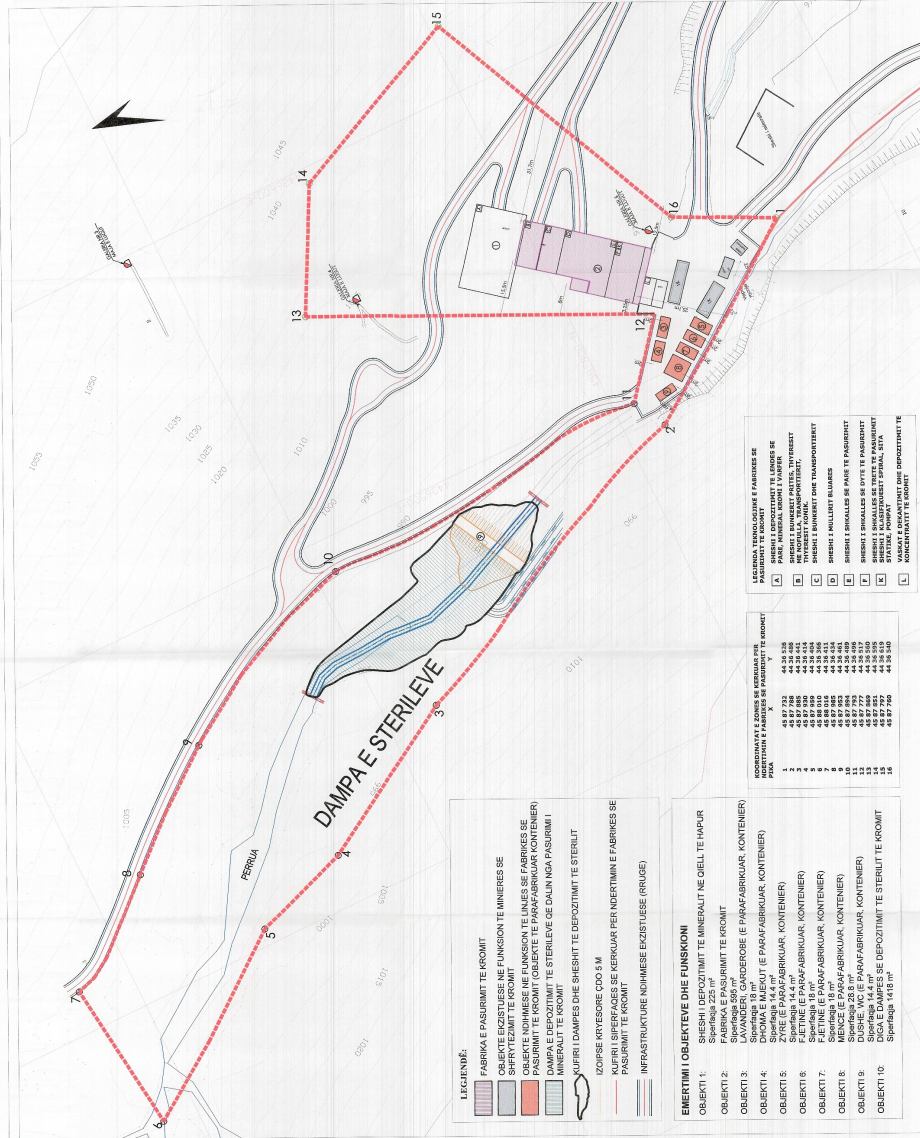


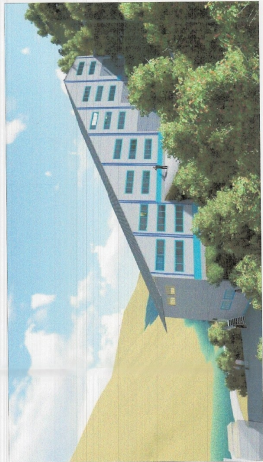
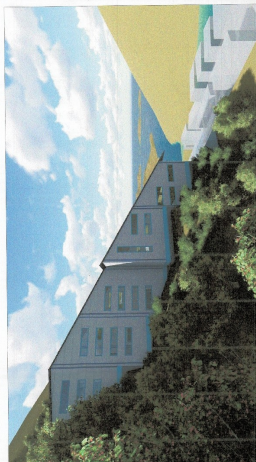
**LEJE NDËRTIMI PËR OBJEKTIN "FABRIKE PASURIM KROMI DHE DAMPA E STERILEVE" NË KRASTE-THEKEN, BASHKIA BULQIZE, QARKU DIBER**



PLANI I VENDOSJES SE STRUKTURES SHK. 1:500



POZICIONI KADASTRAL SHK. 1:5000



FRAGMENTE PERSPEKTIVE

**TREQUESIT E ZHVILLIMIT:**  
 Sipërfaqe e kërkuar për ndërtimin e fabrikës: **16930 m<sup>2</sup>**  
 Sipërfaqe e kërkuar për çelësin: **1018 m<sup>2</sup>**  
 Sipërfaqe e objekteve mbalitore: **946 m<sup>2</sup>**  
 Sipërfaqe e objekteve ekzistuese: **100 m<sup>2</sup>**  
 Sipërfaqe e fuqitit që përdoret për zhvillim: **16930 m<sup>2</sup>**  
 Sipërfaqe e fuqitit të zënë nga struktura (glumica): **946 m<sup>2</sup>**  
 Sipërfaqe e shprehjes së fuqitit për ndërtim: **6 %**  
 Lartësia maksimale e strukturës nga niveli i sheshit të sistemituar A: **+4.05 m**  
 Lartësia maksimale e strukturës nga niveli i sheshit të sistemituar L: **+9.52 m**  
 Lartësia maksimale e strukturës nga niveli i sheshit të sistemituar D: **+13.00 m**  
 Lartësia maksimale e strukturës nga niveli i sheshit të sistemituar B: **+13.00 m**  
 Numri i katëve mbi tokë: **1 kat (ZONA B,C,D,E)**  
 Numri i katëve nën tokë: **2 kat (ZONA F,K)**  
 Numri i katëve nën tokë: **1 kat (ZONA L)**

**TREQUESIT TEKNIK:**  
 Zona Kadastrale: Pjorë Maranesh, Nr. Ngatës/nën ngatës: **8b**  
 Kultivimi:  
 Verë: Ngatës pjorë **7c**  
 Ujë: Ngatës pjorë **8b**  
 Lirësi: Ngatës pjorë **8b**  
 Perëndim: Ngatës pjorë **7c**  
 Distanca nga kufiri i sipërfaqes së kërkuar për ndërtim: **Sipas projektit**  
 Distanca nga kufiri i mugës: **Sipas Projektit**

LEJE ZHVILLIMI DHE PASURIMI PËR OBJEKTIN "FABRIKE PASURIM KROMI DHE DAMPA E STERILEVE" NË KRASTE-THEKEN, BASHKIA BULQIZE, QARKU DIBER

EMËRTIMI I FLETËS:	Plani i vendosjes së strukturës të objektit industrial
POZICITËS:	"KOXHERI" shpk
PROJEKTUES:	"STUDIO PROJEKT" shpk
ZHVILLUES:	"KOXHERI" shpk
FASA E PROJEKTE:	
SHKALLA:	NR. I FLETËS 1:300, 1:5000 A.01