

PËR MIRATIMIN E LEJES SË NDËRTIMIT PËR OBJEKTIN: "NDËRTIMI I HEC-EVE MESMAL 1,2,3 DHE SELÇA 2", NË PELLIGUN UJËMBLEDHËS TË LUMIT TË SELÇËS DHE VËLÇANIT, BASHKIA MALIQ, QARKU KORÇË", ME SUBJEKT ZHVILLUES SHOQËRINË "ENERGJIA VALAMARA" SH.P.K."



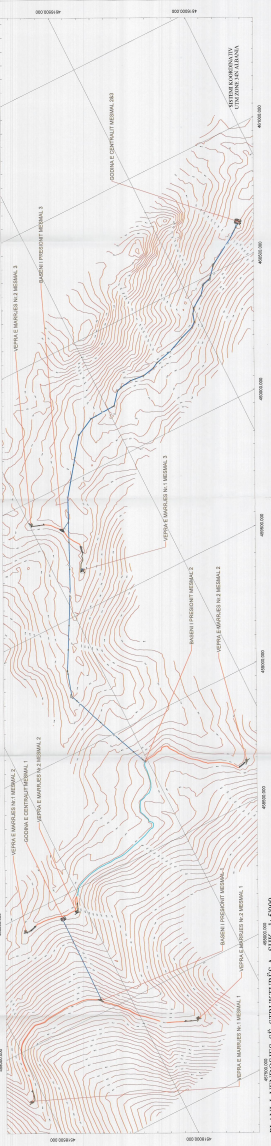
PLANI I VENDOSJES SË STRUKTURËS B (HEC SELÇA 2) NË ORTOFOTO. SHK. 1: 5000



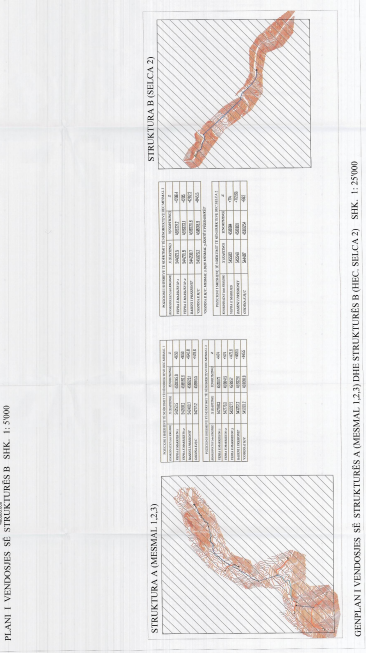
PLANI I VENDOSJES SË STRUKTURËS A (HEC MESMAL 1,2,3) NË ORTOFOTO. SHK. 1: 5000



PLANI I VENDOSJES SË STRUKTURËS B. SHK. 1: 5000



PLANI I VENDOSJES SË STRUKTURËS A. SHK. 1: 5000



STRUKTURË A (MESMAL 1,2,3)

STRUKTURË B (SELÇA 2)

POZICIONI KADASTRAL (HEC MESMAL 1,2,3) SHK. 1:20000

POZICIONI KADASTRAL (HEC SELÇA 2) SHK. 1:20000

TRIEGJESHTË FRANKO (HEC MESMAL 1)

TRIEGJESHTË FRANKO (HEC MESMAL 2)

TRIEGJESHTË FRANKO (HEC MESMAL 3)

TRIEGJESHTË ZIVULMIT

TRIEGJESHTË FRANKO (HEC MESMAL 1)

Koha e vepave të marjeve nr.1:

Koha e vepave të marjeve nr.1:	+1478m m.n.d
Koha e vepave të marjeve nr.2:	+1478m m.n.d
Koha e përfundimit centralizimit:	500 / 500 mm
Dimensioni i tubacioneve të derivacionit:	400 mm
Dimensioni i tubacionit të presionit:	400 mm
Paqja e hidrocentralit:	418 kW
Energji mesatare vjetore:	275000 kWh/vit

Koha e vepave të marjeve nr.2:

Koha e vepave të marjeve nr.2:	+1478m m.n.d
Koha e vepave të marjeve nr.3:	+1478m m.n.d
Koha e përfundimit centralizimit:	500 / 500 mm
Dimensioni i tubacioneve të derivacionit:	400 mm
Dimensioni i tubacionit të presionit:	400 mm
Paqja e hidrocentralit:	418 kW
Energji mesatare vjetore:	275000 kWh/vit

TRIEGJESHTË FRANKO (HEC MESMAL 2)

Koha e vepave të marjeve nr.1:

Koha e vepave të marjeve nr.1:	+1478m m.n.d
Koha e vepave të marjeve nr.2:	+1478m m.n.d
Koha e përfundimit centralizimit:	500 / 500 mm
Dimensioni i tubacioneve të derivacionit:	400 mm
Dimensioni i tubacionit të presionit:	400 mm
Paqja e hidrocentralit:	418 kW
Energji mesatare vjetore:	275000 kWh/vit

Koha e vepave të marjeve nr.2:

Koha e vepave të marjeve nr.2:	+1478m m.n.d
Koha e vepave të marjeve nr.3:	+1478m m.n.d
Koha e përfundimit centralizimit:	500 / 500 mm
Dimensioni i tubacioneve të derivacionit:	400 mm
Dimensioni i tubacionit të presionit:	400 mm
Paqja e hidrocentralit:	418 kW
Energji mesatare vjetore:	275000 kWh/vit

TRIEGJESHTË FRANKO (HEC MESMAL 3)

Koha e vepave të marjeve nr.1:

Koha e vepave të marjeve nr.1:	+1478m m.n.d
Koha e vepave të marjeve nr.2:	+1478m m.n.d
Koha e përfundimit centralizimit:	500 / 500 mm
Dimensioni i tubacioneve të derivacionit:	400 mm
Dimensioni i tubacionit të presionit:	400 mm
Paqja e hidrocentralit:	418 kW
Energji mesatare vjetore:	275000 kWh/vit

Koha e vepave të marjeve nr.2:

Koha e vepave të marjeve nr.2:	+1478m m.n.d
Koha e vepave të marjeve nr.3:	+1478m m.n.d
Koha e përfundimit centralizimit:	500 / 500 mm
Dimensioni i tubacioneve të derivacionit:	400 mm
Dimensioni i tubacionit të presionit:	400 mm
Paqja e hidrocentralit:	418 kW
Energji mesatare vjetore:	275000 kWh/vit

TRIEGJESHTË ZIVULMIT

Koha e vepave të marjeve nr.1:

Koha e vepave të marjeve nr.1:	+1500m m.n.d
Koha e vepave të marjeve nr.2:	+1500m m.n.d
Koha e përfundimit centralizimit:	500 / 500 mm
Dimensioni i tubacioneve të derivacionit:	400 mm
Dimensioni i tubacionit të presionit:	400 mm
Paqja e hidrocentralit:	418 kW
Energji mesatare vjetore:	275000 kWh/vit

Koha e vepave të marjeve nr.2:

Koha e vepave të marjeve nr.2:	+1500m m.n.d
Koha e vepave të marjeve nr.3:	+1500m m.n.d
Koha e përfundimit centralizimit:	500 / 500 mm
Dimensioni i tubacioneve të derivacionit:	400 mm
Dimensioni i tubacionit të presionit:	400 mm
Paqja e hidrocentralit:	418 kW
Energji mesatare vjetore:	275000 kWh/vit

TRIEGJESHTË ZIVULMIT

Koha e vepave të marjeve nr.1:

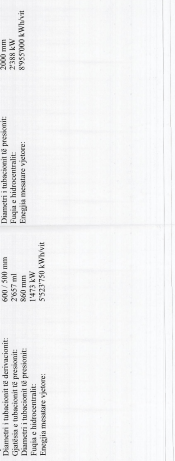
Koha e vepave të marjeve nr.1:	+1500m m.n.d
Koha e vepave të marjeve nr.2:	+1500m m.n.d
Koha e përfundimit centralizimit:	500 / 500 mm
Dimensioni i tubacioneve të derivacionit:	400 mm
Dimensioni i tubacionit të presionit:	400 mm
Paqja e hidrocentralit:	418 kW
Energji mesatare vjetore:	275000 kWh/vit

Koha e vepave të marjeve nr.2:

Koha e vepave të marjeve nr.2:	+1500m m.n.d
Koha e vepave të marjeve nr.3:	+1500m m.n.d
Koha e përfundimit centralizimit:	500 / 500 mm
Dimensioni i tubacioneve të derivacionit:	400 mm
Dimensioni i tubacionit të presionit:	400 mm
Paqja e hidrocentralit:	418 kW
Energji mesatare vjetore:	275000 kWh/vit

Ministria me Vendiin nr. KKT Nr. 12, Datë 06/11/2018
 PE ANVENDOSJA E STRUKTURËS SË
 HEC MESMAL 1,2,3 DHE SELÇA 2
 NË PELLIGUN UJËMBLEDHËS TË LUMIT TË SELÇËS
 DHE VËLÇANIT, BASHKIA MALIQ, QARKU KORÇË
 ME SUBJEKT ZHVILLUES SHOQËRINË "ENERGJIA VALAMARA" SH.P.K.

PROJEKTORES:	ENERGJIA VALAMARA SH.P.K.
PROJEKTUES:	INSTITUTI PËR KADASTRIN E P.S.
ZHVILLUES:	ENERGJIA VALAMARA SH.P.K.
FALAJË PROJEKTTIT:	PROJEKTI TRAZIM
SHKALLA:	SHKALLA 1:5000
NR. I LETËRES:	NR. I LETËRES 100



PANORË NË PERSPEKTIVË GJITHORË (HEC MESMAL 1,2,3 DHE SELÇA 2)

GJENDORJI I VENDOSJES SË STRUKTURËS A (MESMAL 1,2,3) DHE STRUKTURËS B (HEC SELÇA 2) SHK. 1: 25000

POZICIONI KADASTRAL (HEC SELÇA 2) SHK. 1:20000

POZICIONI KADASTRAL (HEC MESMAL 1,2,3) SHK. 1:20000

PANORË NË PERSPEKTIVË GJITHORË (HEC MESMAL 1,2,3 DHE SELÇA 2)