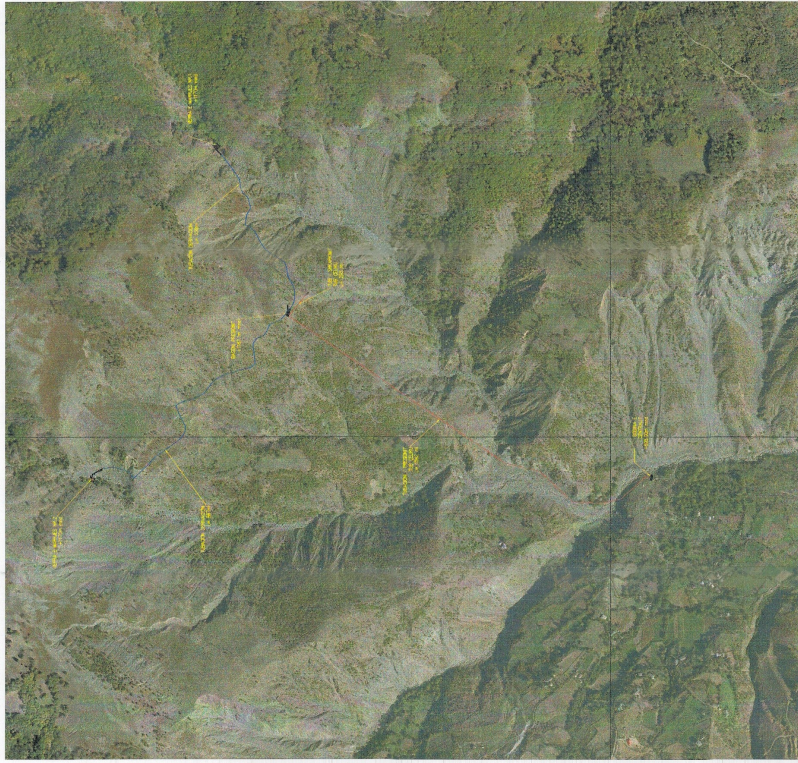
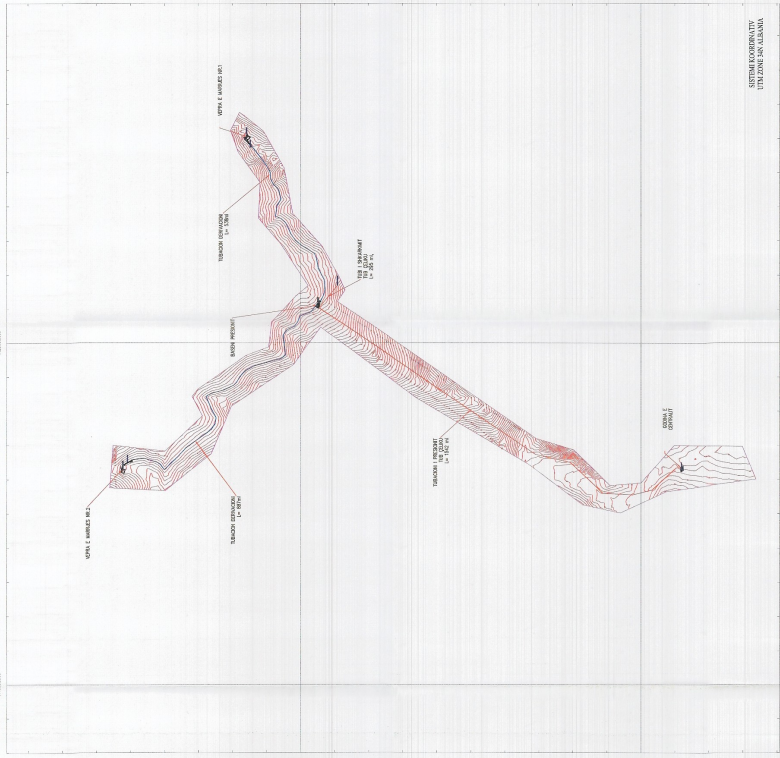


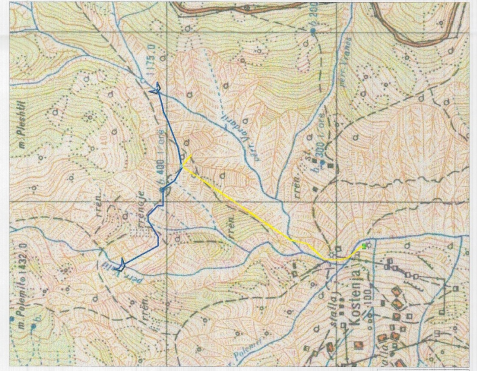
PËR MIRATIMIN E LEJES SË NDËRTIMIT PËR OBJEKTIN: "NDËRTIMI I BURIMIT TË RI GJENERUES TË ENERGJISË, HIDROCENTRALIT "VARDARI", NË PËRROIN E VARDARIT DHE TË VALIT, DEGË E PËRROIT TË ZALLIT TË KOSTENJËS, BASHKIA LIBRAZHOD, QARKU ELBASAN", ME SUBJEKT ZHVILLUES SHOQËRINË "DRINI BULOQËZ" SH.P.K."



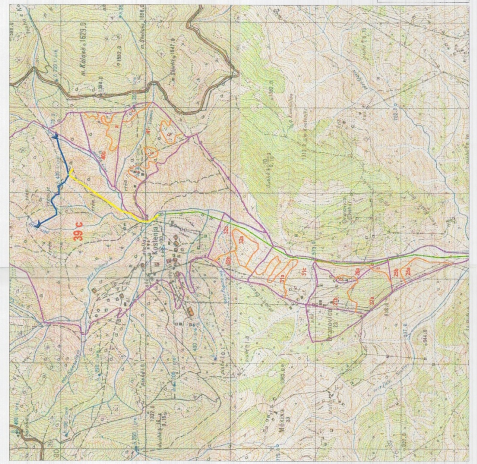
PLANI I VENDOSJES SË STRUKTURËS NË ORTOFOTO SHK. 1:5000



PLANI I VENDOSJES SË STRUKTURËS SHK. 1:500



POZICIONI TOPOGRAFIK SHK. 1:10000



POZICIONI KADASTRAL SHK. 1:20000

- TREGUESITË E ZHVILLIMIT:**
- Sipërfaqja e rademimit të Veprave të Murgjeve: 460m²
 - Sipërfaqja e rademimit të Basenit të Presionit: 140m²
 - Sipërfaqja e rademimit të Goditjes së Cemelit: 120m²
 - Sipërfaqja e rademimit të Tubacionit të Derivacionit: 2386m²
 - Sipërfaqja e rademimit të Tubacionit të Presionit: 2386m²
 - Sipërfaqja totale e rademimit të Niveloqesave: 8412m²
 - Sipërfaqja e abashit të ndërtimit të Veprave të Murgjeve: 550m²
 - Sipërfaqja e abashit të ndërtimit të Burimit të Presionit: 120m²
 - Sipërfaqja e abashit të ndërtimit të Goditjes së Cemelit: 500m²
 - Sipërfaqja e abashit të ndërtimit të Tubacioneve të Derivacionit: 4930m²
 - Sipërfaqja totale e abashëve të ndërtimit të Tubacioneve të Presionit: 4930m²
 - Sipërfaqja totale e abashëve të ndërtimit të Niveloqesave: 10600m²

Gjenera vendoset në parcelën e ekonomisë pyjore Nivelo-Perrall, në rregullim nr. 25b, 26c, 26d, 26e, 26f, 26g, 26h, 26i, 26j, të cila janë pjesë e fidejve pyjore publike.



PAMJE NË PERSPEKTIVË GJINDA HEC VARDARI

- TREGUESITË TEKNIKE HEC VARDARI**
- Lartësia e nivelit të referencës: +1170 m m.a.d. (shkallë i Vardarit)
 - Koha e kushtimit të presionit: +1167.1 m m.a.d.
 - Koha e goditjes së cemelit: +695 m m.a.d.
 - Gjatsia e tubacioneve të derivacionit: 538.887 m
 - Diametri i tubacionit të derivacionit: 600 mm
 - Gjatsia e tubacionit të presionit: 538.887 m
 - Diametri i tubacionit të presionit: 600 mm
 - Gjatsia e tubacionit të shkarkimit: 88 m
 - Diametri i tubacionit të shkarkimit: 350 mm
 - Fuqia e hidrocentrale: 1972 kW
 - Energji instaluar: 7420.236 kWh/vit



POZICIONI SHIHESHURITË NDRËSHIMIT SË NIVELIT HEC VARDARI	Z
KONSTRUKCIONI (MUR)	462000.00
VITRA E HARGJESHURITË	462000.00
VITRA E HARGJESHURITË 2	462000.00
HARGJESHURITË	462000.00
GJINDA HEC	462000.00

Miruar me Vendim të KKT Nr. 25, Datë 26/07/2018

PR SHKURTIMIN E LEJES SË NDËRTIMIT PËR OBJEKTIN: "NDËRTIMI I BURIMIT TË RI GJENERUES TË ENERGJISË, HIDROCENTRALIT "VARDARI", NË PËRROIN E VARDARIT DHE TË VALIT, DEGË E PËRROIT TË ZALLIT TË KOSTENJËS, BASHKIA LIBRAZHOD, QARKU ELBASAN", ME SUBJEKT ZHVILLUES SHOQËRINË "DRINI BULOQËZ" SH.P.K."

EMËRTIMI I PLETËS:	PLANIFIKIMI I STRUKTURËS SË HEC VARDARI
POZICIONI:	"DRINI BULOQËZ" SH.P.K.
PROJEKTUESI:	INSTITUTI "TRIALADIA" SH.P.K.
ZPOLLUESI:	"DRINI BULOQËZ" SH.P.K.
PAZA E PROJEKTIT:	PROJEKT ZBATIM
SHKALLA:	NR. I PLETËS A-01
	01/06

REPUBLIKA E SHQIPËRISË
KËSHILLI KOMBËTAR I TERRITORIT

MIRATOHET
KRYETARI I K.K.T

Z. EDI RAMA

Z. DAMIAN GJIKNURI

Ministër i Infrastrukturës dhe Energjisë