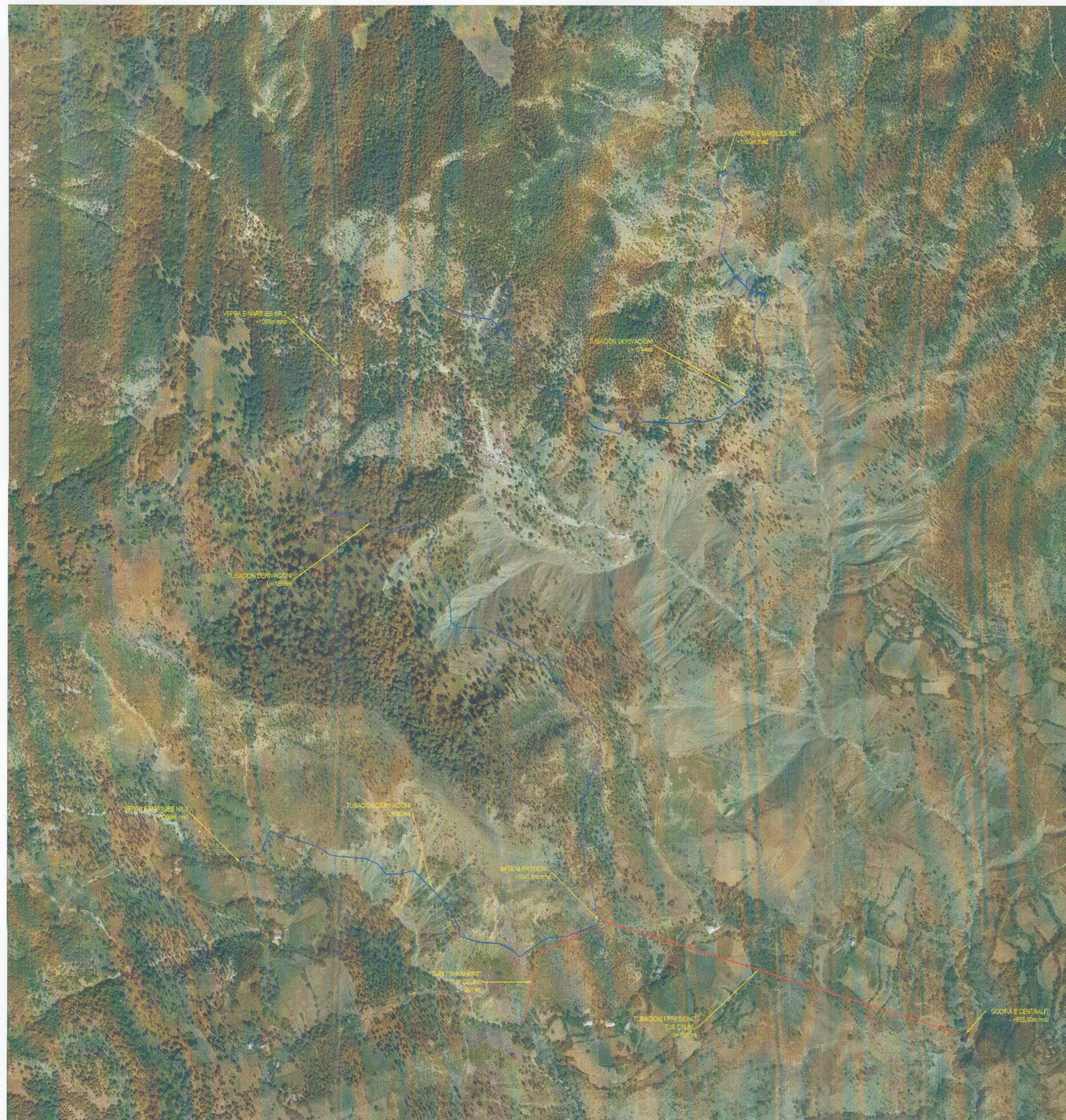
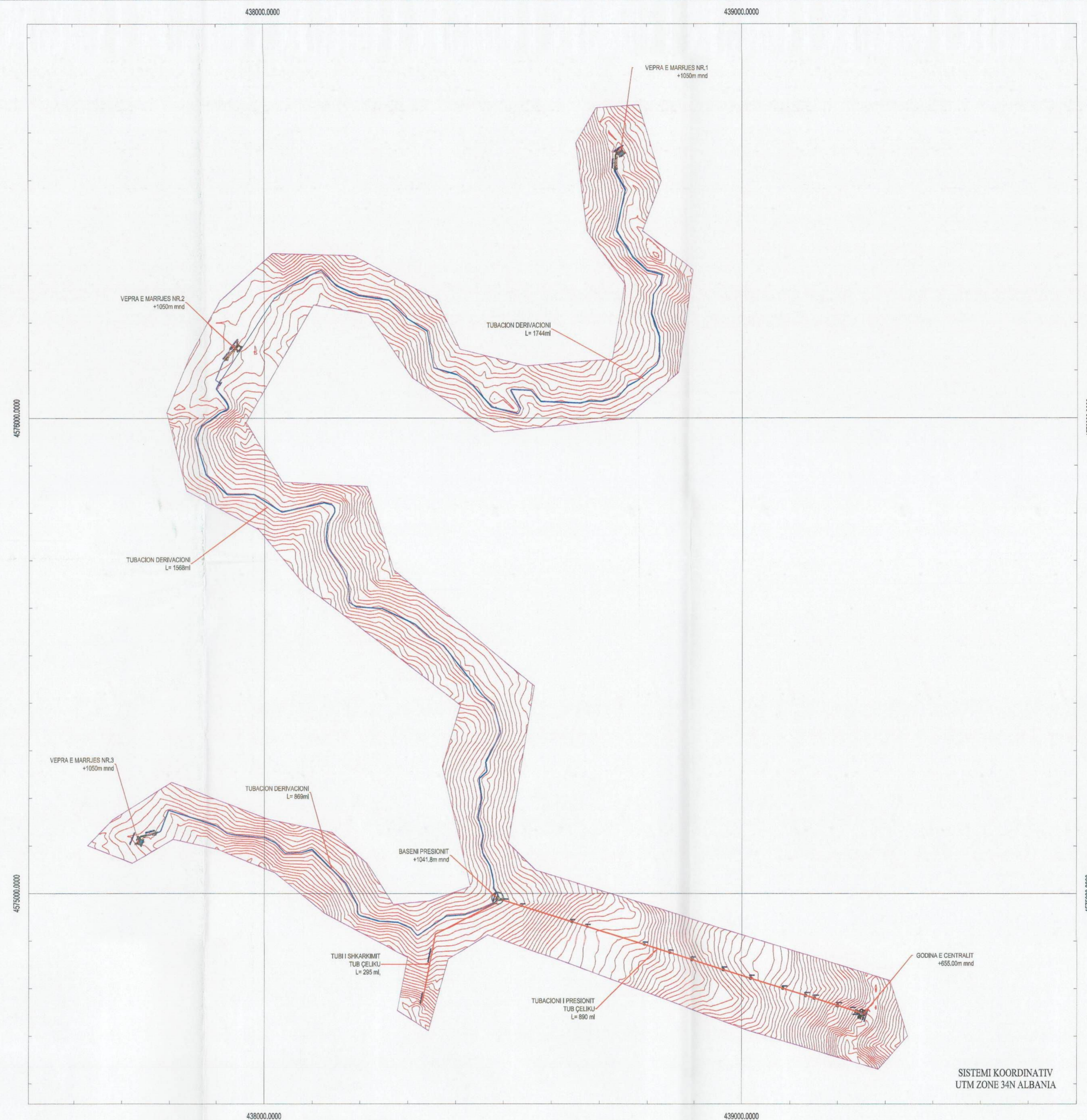


PËR MIRATIMIN E LEJES SË NDËRTIMIT PËR OBJEKTIN: “NDËRTIMI I BURIMIT TË RI GJENERUES TË ENERGJISË, HIDROCENTRALIT “POLEMI”, NË PELLGUN UJËMBLEDHËS MBI TRE DEGËZIMET E PËRROIT TË NESHTËS, DEGË E ZALLIT TË KOSTENJËS, BASHKIA LIBRAZHËD, QARKU ELBASAN”, ME SUBJEKT ZHVILLUES SHOQËRINË “DRINI BULQIZË” sh.p.k“



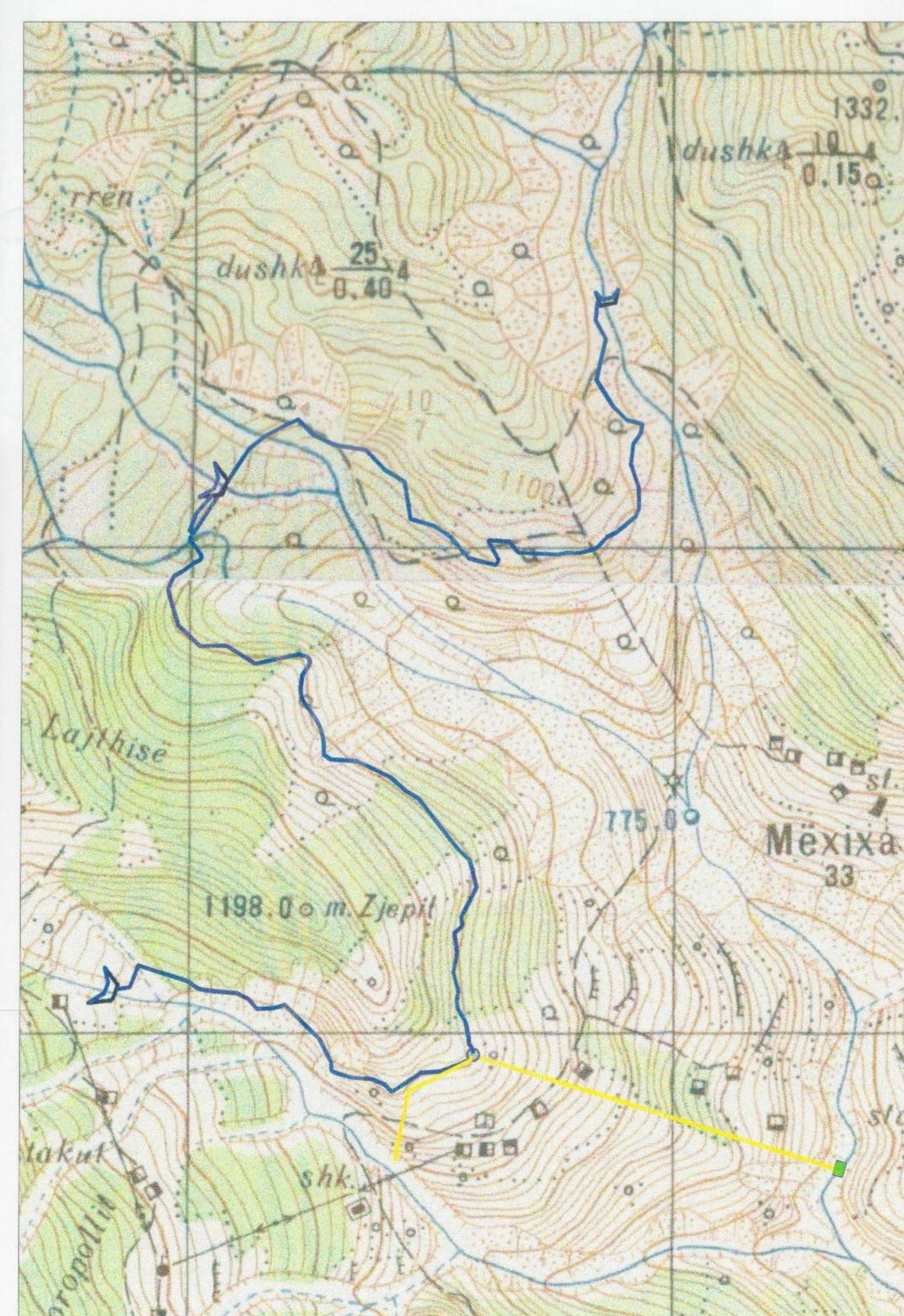
PLANI I VENDOSJES SË STRUKTURËS NË ORTOFOTO SHK. 1:5'000



PLANI I VENDOSJES SË STRUKTURËS SHK. 1:5'000



POZICIONI KADASTRAL SHK. 1:14'000



POZICIONI TOPOGRAFIK SHK. 1:10'000

**TREGUESIT E ZHVILLIMIT:**

- Sipërfaqja e ndërtimit të Veprave të Marrjes: 690m<sup>2</sup>
- Sipërfaqja e ndërtimit të Basenit të Presionit: 100m<sup>2</sup>
- Sipërfaqja e ndërtimit të Godinës së Centralit: 120m<sup>2</sup>
- Sipërfaqja e ndërtimit të Tubacionit të Derivacionit: 11'115m<sup>2</sup>
- Sipërfaqja e ndërtimit të Tubacionit të Presionit: 2'775m<sup>2</sup>
- Sipërfaqja totale e ndërtimit të Nënobjekteve : 14'800m<sup>2</sup>

**TREGUESIT E SHESHIT:**

- Sipërfaqja e sheshit të ndërtimit të Veprave të Marrjes: 830m<sup>2</sup>
- Sipërfaqja e sheshit të ndërtimit të Basenit të Presionit: 320m<sup>2</sup>
- Sipërfaqja e sheshit të ndërtimit të Godinës së Centralit: 500m<sup>2</sup>
- Sipërfaqja e sheshit të ndërtimit të Tubacionit të Derivacionit: 13'240m<sup>2</sup>
- Sipërfaqja e sheshit të ndërtimit të Tubacioneve të Presionit: 3'330m<sup>2</sup>
- Sipërfaqja totale e shesheve të ndërtimit të Nënobjekteve: 18'220m<sup>2</sup>

Gjurma vendoset në parcelat e ekonomisë pyjore Neshtë-Prevall, në ngastrat nr. 1c, 2c, 3b, 4c, 5c, 11a, 11b, 11c, 12a, 12b, 12c, 13a, 13b, 14a, 15a, 17a, 17b, të cilat janë pjesë e fondit pyjor/kulloror publik.

**PAMJE NË PERSPEKTIVË GODINA HEC.POLEMI**

**TREGUESIT TEKNIK: HEC.POLEMI**

Kuota e veprës së marrjes nr.1:	+1050 m m.n.d (degë e përroit të Zallit të Neshtës)
Kuota e veprës së marrjes nr.2:	+1050 m m.n.d (degë e përroit të Zallit të Neshtës)
Kuota e veprës së marrjes nr.3:	+1050 m m.n.d (degë e përroit të Zallit të Neshtës)
Kuota e basenit të presionit:	+1048.1 m m.n.d
Kuota e godinës centralit:	+655 m m.n.d
Gjatësia e tubacioneve të derivacionit:	1744 / 1568 / 869 ml
Diametri i tubacionit të derivacionit:	500 / 650 / 600 mm
Gjatësia e tubacionit të presionit:	890 ml
Diametri i tubacionit të presionit:	700 mm
Gjatësia e tubacionit të shkarkimit:	695 ml
Diametri i tubacionit të shkarkimit:	400 mm
Fuqia e hidrocentralit:	1751 kW
Energjia mesatare vjetore:	6'708'672 kWh/vit



**POZICIONI I SHESHEVE TË NDËRTIMIT TË NËNOBJEKTEVE HEC.POLEMI**

KOORDINATAT (SHK. ARGJESH)	X (BASTING)	Y (NORTHING)	Z
VEPRA E MARRJES NR.1	527425.1	457865.6	+1050
VEPRA E MARRJES NR.2	526228.3	457774.3	+1050
VEPRA E MARRJES NR.3	527433.5	4578703.3	+1050
BASENI I PRESIONIT	527287.1	4578553.3	+1048.1
GODINA E H/C	527250.7	4578359.7	+655

REPUBLICA E SHQIPËRISË  
KËSHILLI KOMBËTAR I TERRITORIT

MIRATOHET  
KRYETARIT K.K.T

Z. EDI RAMA

Z. DAMIAN GJIKNURI

Ministër i Infrastrukturës dhe Energjisë

Mirëatuar me Vendim të KKT Nr. 21, Datë 26 / 07 / 2018

PËR MIRATIMIN E LEJES SË NDËRTIMIT PËR OBJEKTIN: “NDËRTIMI I BURIMIT TË RI GJENERUES TË ENERGJISË, HIDROCENTRALIT “POLEMI”, NË PELLGUN UJËMBLEDHËS MBI TRE DEGËZIMET E PËRROIT TË NESHTËS, DEGË E ZALLIT TË KOSTENJËS, BASHKIA LIBRAZHËD, QARKU ELBASAN”, ME SUBJEKT ZHVILLUES SHOQËRINË “DRINI BULQIZË” sh.p.k“

EMËRTIMI I FLETËS:	PLAN-VENDOSJA E STRUKTURËS SË HEC.POLEMI	
POROSITËS:	“DRINI BULQIZË” sh.p.k	
PROJEKTUES:	INSTITUTI “DEKLIADA ALB” sh.p.k	
ZHVILLUES:	“DRINI BULQIZË” sh.p.k	
FAZA E PROJEKTTIT:	PROJEKT ZBATIM	
SHKALLA 1:5'000	NR. I FLETES A-01	NR. I KOPIEVE 01/06