

PËR MIRATIMIN E LEJES SË NDËRTIMIT PËR OBJEKTIN: "NDËRTIMI I HIDROCENTRALEVE "SHUTRI 1" DHE "SHUTRI 2", NË PELLGUN UJËMBLEDHËS TË LUMIT TË SHUTRISË SI DHE BURIMET UJORE TË SHUTREJËS DERI NË DERDHJE NË LUMIN E URAKËS, BASHKIA MAT".

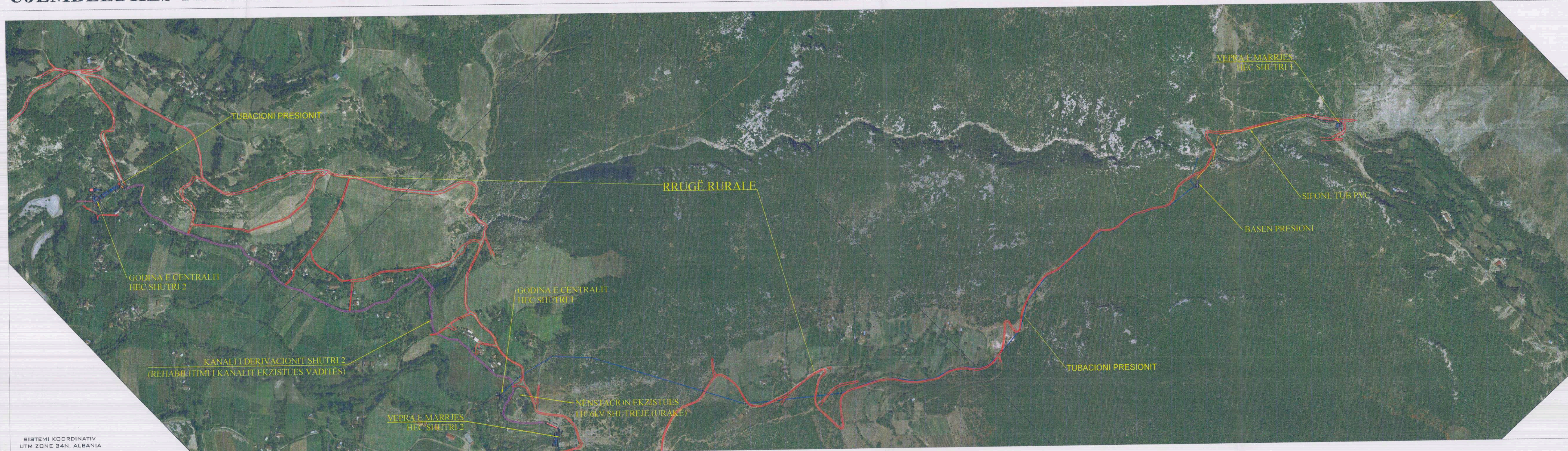


REPUBLIKA E SHQIPËRISË
KËSHILLI KOMBËTAR I TERRITORIT

MIRATOHET
KRYETARI K.K.T



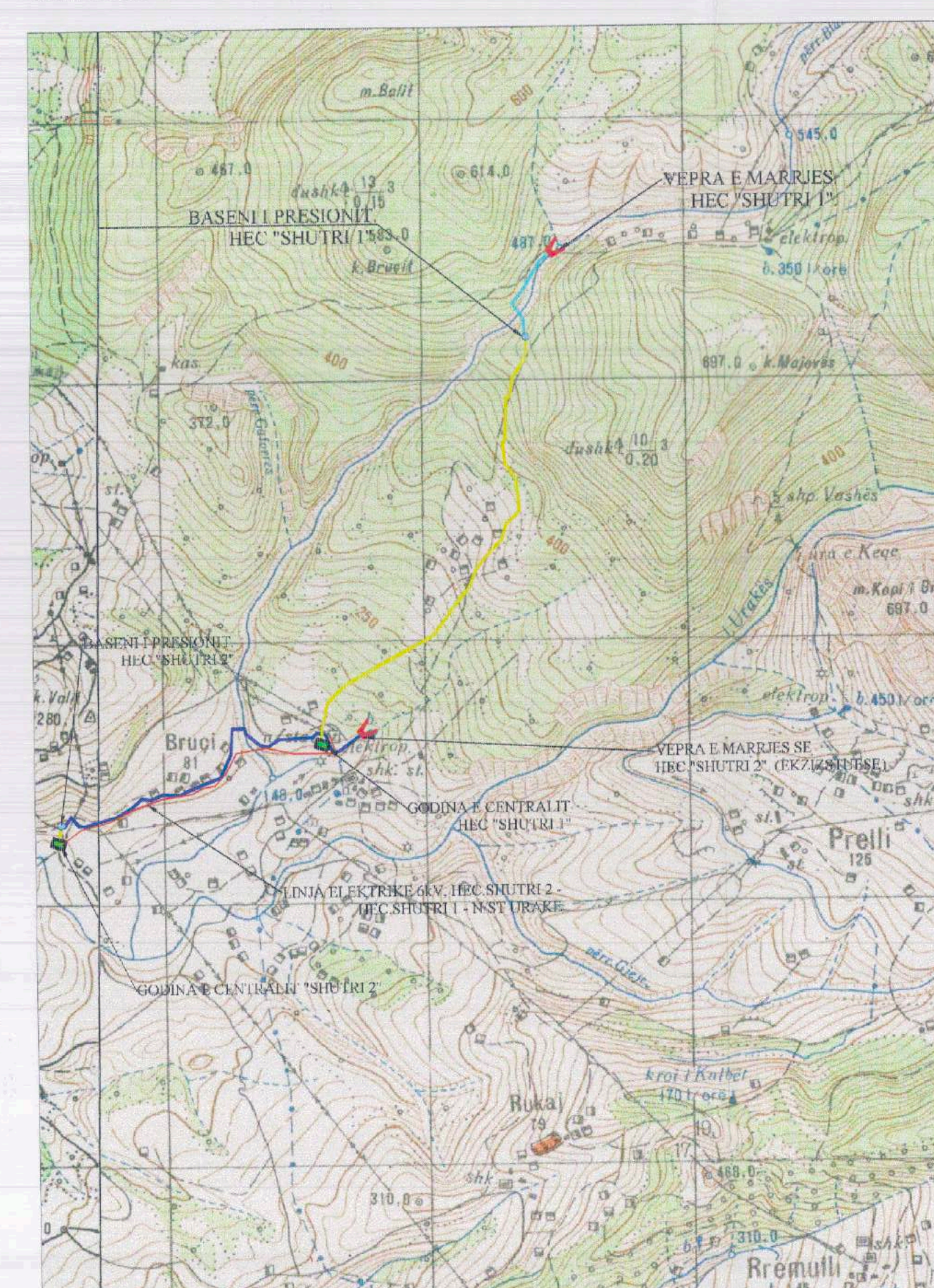
Z. EDI RAMA



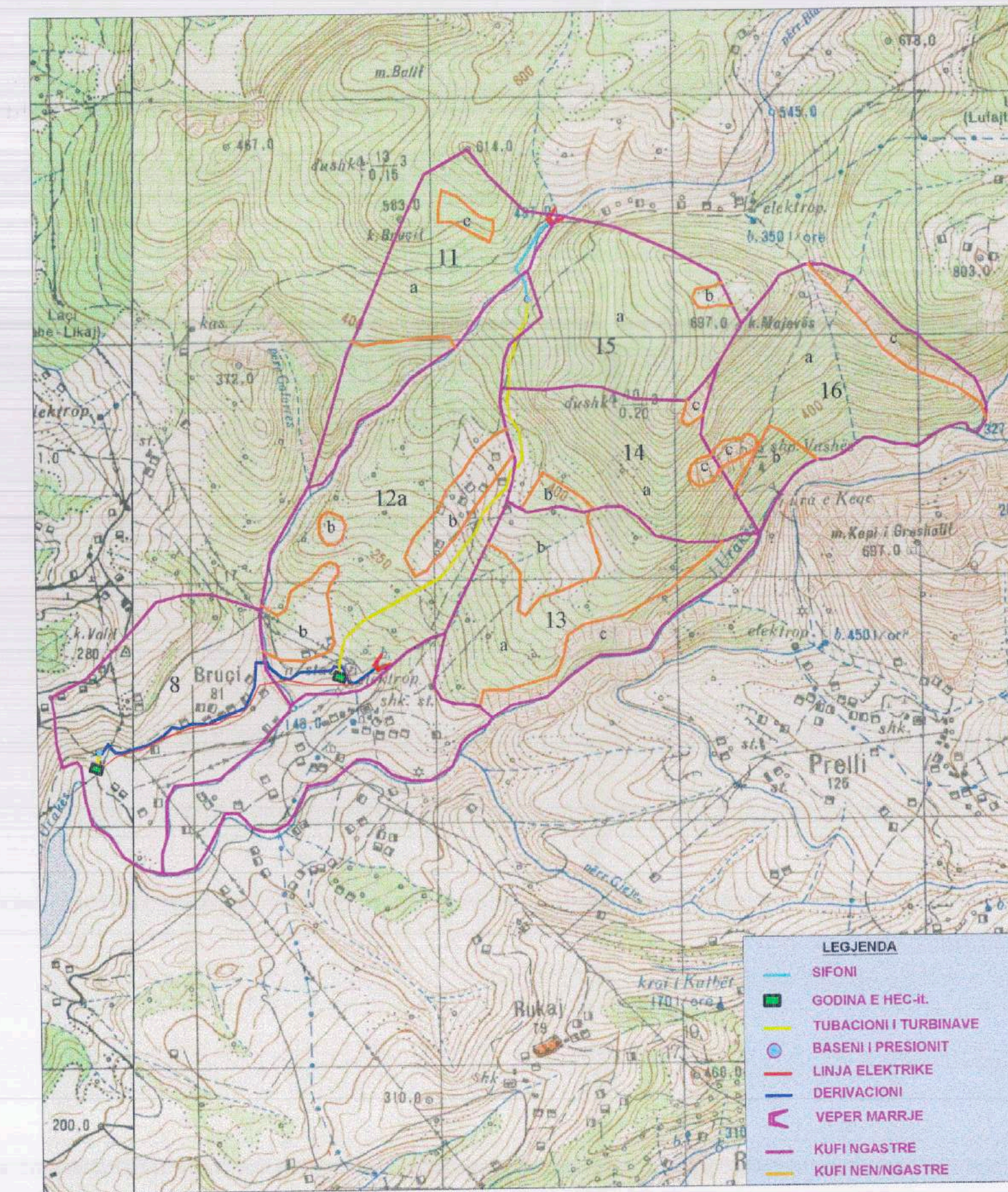
PLANI I VENDOSJES SË STRUKTURËS NË ORTOFOTO SHK. 1:4000



PLANI I VENDOSJES SË STRUKTURËS SHK. 1:4000



POZICIONI TOPOGRAFIK SHK. 1:20'000



POZICIONI KADASTRAL SHK. 1:20'000

TREGUESIT E ZHVILLIMIT:

- Sipërfaqja e ndërtimit të Veprave të Marrjes: 250m²
- Sipërfaqja e ndërtimit të Kanaleve të Derivacionit: 4'350m²
- Sipërfaqja e ndërtimit të Baseneve të Presionit: 250m²
- Sipërfaqja e ndërtimit të Godinave të Centralit & N/ST: 450m²
- Sipërfaqja e ndërtimit të Tubacioneve të Presionit: 5'500m²
- Sipërfaqja totale e ndërtimit të Nënobjekteve: 10'800m²

- Sipërfaqja e sheshit të ndërtimit të Veprave të Marrjes: 400m²
- Sipërfaqja e sheshit të ndërtimit të Kanaleve të Derivacionit: 5'220m²
- Sipërfaqja e sheshit të ndërtimit të Baseneve të Presionit: 400m²
- Sipërfaqja e sheshit të ndërtimit të Godinave të Centralit & N/ST: 600m²
- Sipërfaqja e sheshit të ndërtimit të Tubacioneve të Pres.: 6'600m²
- Sipërfaqja totale e shesheve të ndërtimit të Nënobjekteve: 13'220m²

Gjurma vendoset në parcelat e ekonomisë pyjore DERJAN 2, në ngastrat nr. 11a,12a,14a,15a, dhe 8 të cilat janë pjesë e fondit pyjor/kullosor publik.

TREGUESIT TEKNIK:
HEC.SHUTRI 1

- Kuota e veprës së marrjes: +480 m m.n.d
- Kuota e basenit të presionit: +477.5 m m.n.d
- Kuota e godinës centralit: +156 m m.n.d
- Gjatësia e sifonit të derivacionit: 385 ml
- Gjatësia e tubacionit të presionit: 1'870 ml
- Diametri i tubacionit të presionit: 400 mm
- Gjatësia e tubacionit të shkarkimit: 76 ml
- Diametri i tubacionit të shkarkimit: 300 mm
- Fuqia e hidrocentralit: 370 kW
- Energjia mesatare vjetore: 1'591'560 kWh/vit

HEC.SHUTRI 2

- Kuota e veprës së marrjes: +154 m m.n.d
- Kuota e basenit të presionit: +151 m m.n.d
- Kuota e godinës centralit: +130.5 m m.n.d
- Gjatësia e kanalit të derivacionit: 1'450 ml
- Gjatësia e tubacionit të presionit: 2x60 ml
- Diametri i tubacionit të presionit: 1'600 mm
- Gjatësia e tubacionit të shkarkimit: 60 ml
- Diametri i tubacionit të shkarkimit: 1'000 mm
- Fuqia e hidrocentralit: 1'600 kW
- Energjia mesatare vjetore: 6'962'987 kWh/vit



PAMJE NË PERSPEKTIVË GODINAVE

POZICIONI I SHESHEVE TË NDËRTIMIT TË NËNOBJEKTEVE HEC.SHUTRI 1			
KOORDINATAT (GJATËSITË)	X (EASTING)	Y(NORTHING)	Z
VEPRA E MARRJES	501621.9	4619911	+480
BASENI I PRESIONIT	501495.5	4619564.3	+477.5
GODINA E H/C	500721.7	4618000	+156
POZICIONI I SHESHEVE TË NDËRTIMIT TË NËNOBJEKTEVE HEC.SHUTRI 2			
KOORDINATAT (GJATËSITË)	X (EASTING)	Y(NORTHING)	Z
VEPRA E MARRJES	500890.4	4618032.8	+154
BASENI I PRESIONIT	499729.6	4617685.2	+151
GODINA E H/C	499715.7	4617617	+130.5

Znj. BELINDA BALLUKU

Ministër i Infrastrukturës dhe Energjisë

Miratur me Vendim të KKT Nr.16, Datë 12 / 07 / 2019

PËR MIRATIMIN E LEJES SË NDËRTIMIT PËR OBJEKTIN: "NDËRTIMI I HIDROCENTRALEVE "SHUTRI 1" DHE "SHUTRI 2", NË PELLGUN UJËMBLEDHËS TË LUMIT TË SHUTRISË SI DHE BURIMET UJORE TË SHUTREJËS DERI NË DERDHJE NË LUMIN E URAKËS, BASHKIA MAT"

EMERTIMI I FLETËS:	PLANVENDOSJA E STRUKTURËS SË HEC.SHUTRI 1 DHE HEC.SHUTRI 2
POROSITËS:	"ATEANI ENERGY" sh.p.k
PROJEKTUES:	"TRIANA ENERJJI" sh.p.k. INSTITUTI "DEKLIADA ALB" TIRANE
ZHVILLUES:	"ATEANI ENERGY" sh.p.k.
FAZA E PROJEKTT:	PROJEKT ZBATIM
SHKALLA 1:4000	NR. I FLETËS A-01
	NR. I KOPIJEVE 01/06