

LEJE ZHVILLIMI PËR: KOMPLEKSI TURISTIK REZIDENCIAL "LALZI MARINA SEASIDE" HAMALLAJ, DURRËS



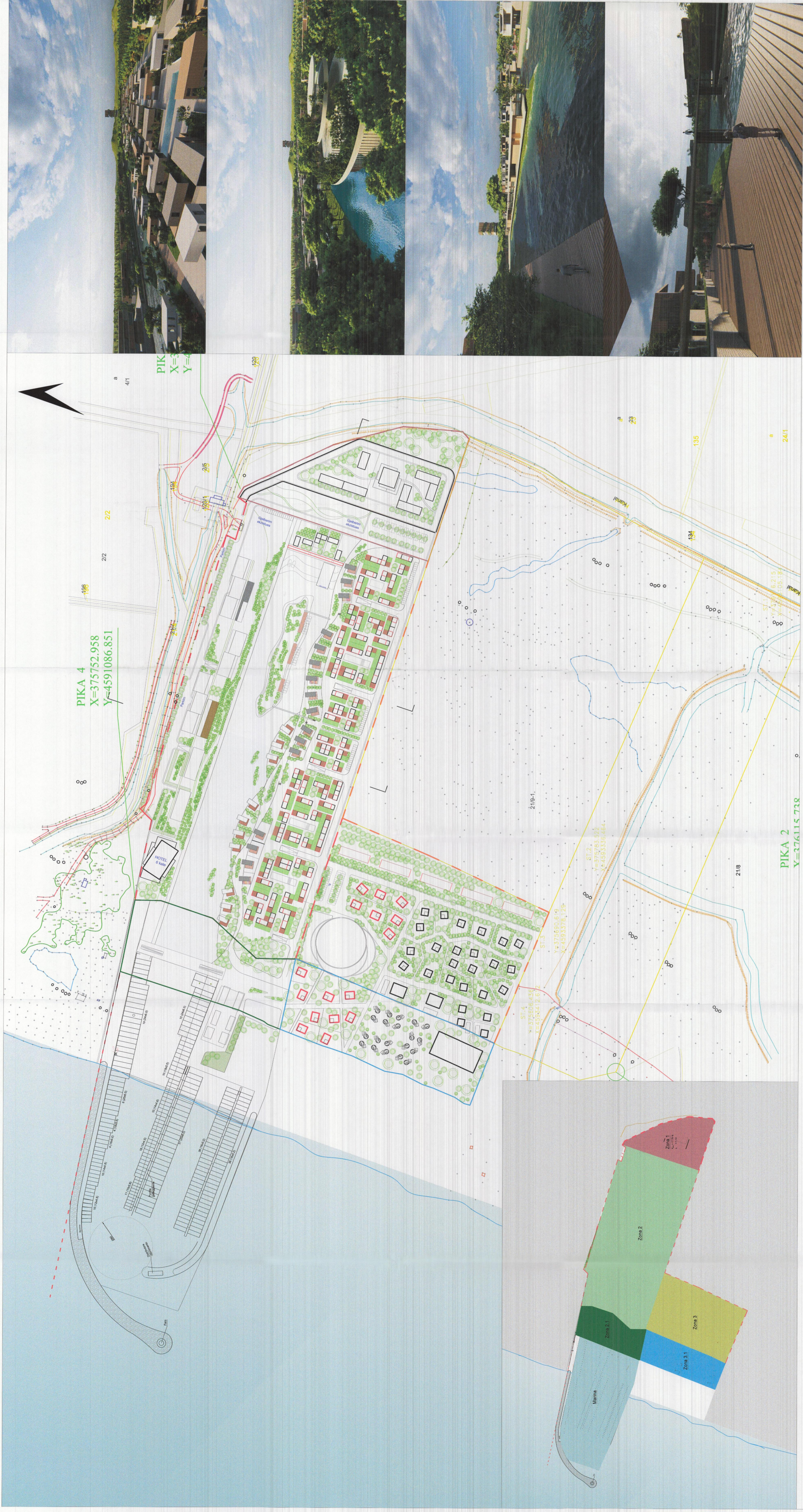
REPUBLIKA E SHQIPËRISË
KËSHILLI KOMBËTAR I TERRITORIT

MIRATOHET

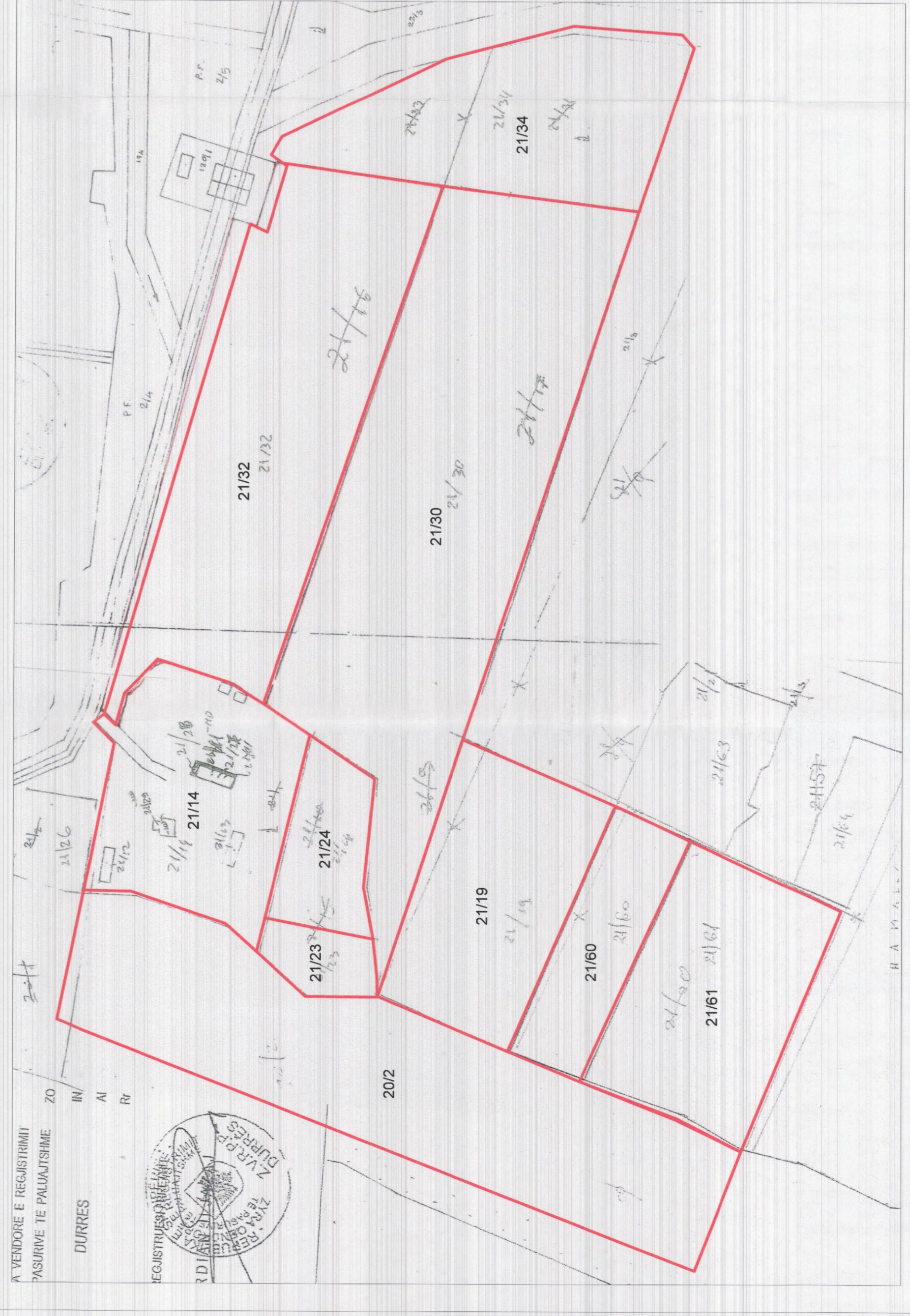
KRYETARI K.K.T



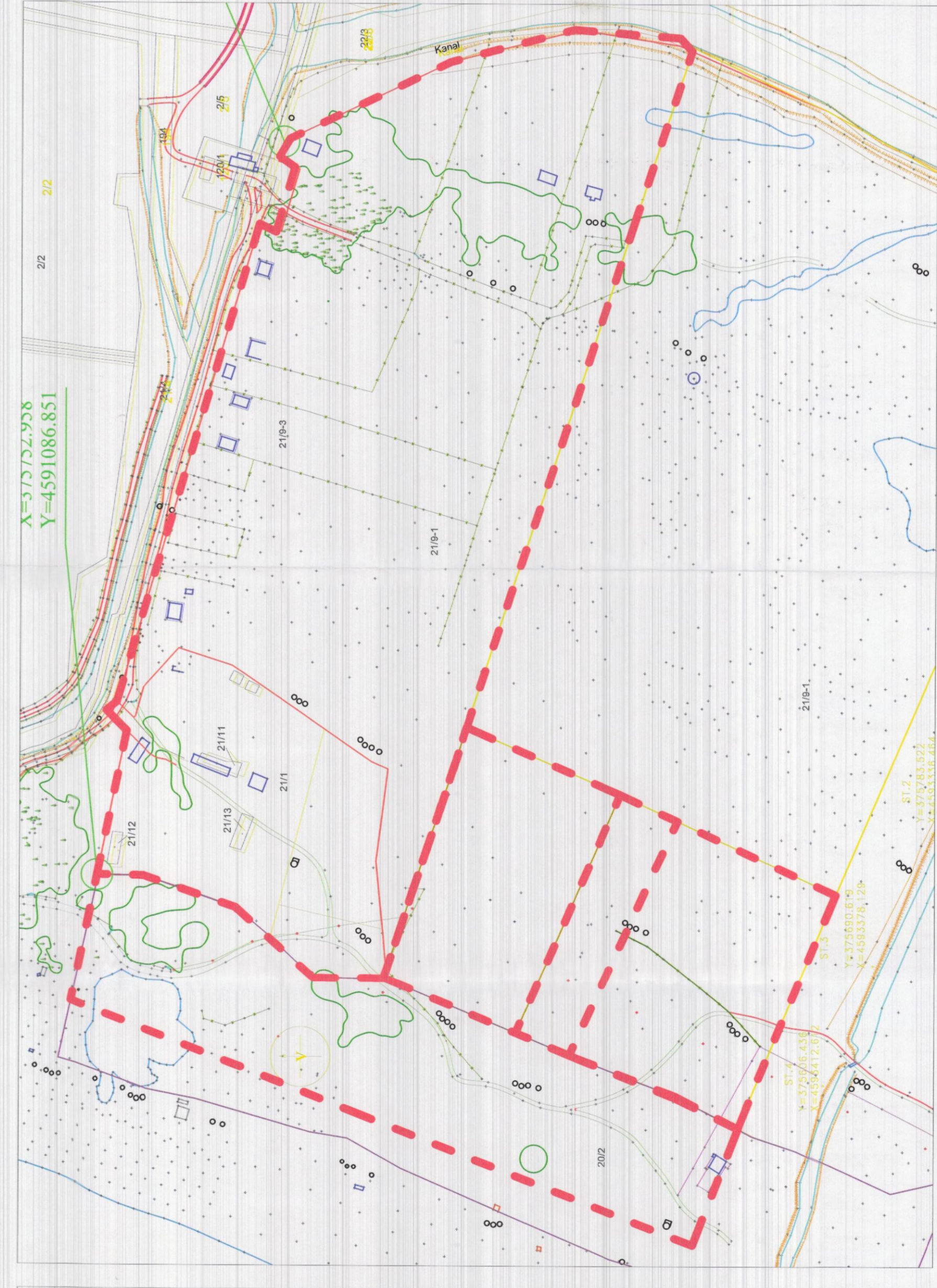
Z. EDI RAMA



PLANI I VENDOSJES SË STRUKTURËS SHK. 1: 2000



POZICIONI KADASTRAL, ZONA NR. 1925 SHK. 1:2500



HARTA TOPOGRAFIKE SHK. 1:2500

PAMJE TREDIMENSIONALE

TREGUESIT E ZHVILLIMIT:

Sipërfaqe e përgjithshme e truallit:
Sipërfaqe e truallit që përdoret për zhvillim:
Sipërfaqe e truallit dhe zona nga struktura (gjurma):
Sipërfaqe e përgjithshme e ndërtimit:
Koeficienti i shpërndarjes të truallit për ndërtim:
Intensiteti i ndërtimit:
Lartësia maksimale e strukturës nga niveli i kuotës së sistemimit:
Numri i kateve mbi tokë:
Numri i kateve nën tokë:
Marina brenda pronës
Marina brenda pronës

228280 m²
228280 m²
38476 m²
131556 m²
16.5 %
0.56
65 m
1-18 kate
1-2 kat
26202 m²
42151 m²

TREGUESIT E ZHVILLIMIT / Zona 1:
Sipërfaqe e truallit dhe përdoret për zhvillim:
Sipërfaqe e truallit dhe zona nga struktura (gjurma):
Sipërfaqe e përgjithshme e ndërtimit:
Koeficienti i shpërndarjes të truallit për ndërtim:
Lartësia maksimale e strukturës nga niveli i kuotës së sistemimit:
Numri i kateve mbi tokë:
Numri i kateve nën tokë:

2285 m²
2285 m²
2850 m²
2850 m²
17.75 %
65 m
6-18 kate
2 kat

TREGUESIT E ZHVILLIMIT / Zona 2:
Sipërfaqe e truallit dhe përdoret për zhvillim:
Sipërfaqe e truallit dhe zona nga struktura (gjurma):
Sipërfaqe e përgjithshme e ndërtimit:
Koeficienti i shpërndarjes të truallit për ndërtim:
Lartësia maksimale e strukturës nga niveli i kuotës së sistemimit:
Numri i kateve mbi tokë:
Numri i kateve nën tokë:

14045 m²
14045 m²
20004 m²
20004 m²
18.07 %
0.52
1-6 kate
Marina brenda pronës

TREGUESIT E ZHVILLIMIT / Zona 3:
Sipërfaqe e truallit dhe përdoret për zhvillim:
Sipërfaqe e truallit dhe zona nga struktura (gjurma):
Sipërfaqe e përgjithshme e ndërtimit:
Koeficienti i shpërndarjes të truallit për ndërtim:
Lartësia maksimale e strukturës nga niveli i kuotës së sistemimit:
Numri i kateve mbi tokë:
Numri i kateve nën tokë:

5000 m²
5000 m²
4220 m²
4220 m²
18 %
21 m
1-6 kate
2046 m²

TREGUESIT E ZHVILLIMIT / Zona 3.1:
Sipërfaqe e truallit dhe përdoret për zhvillim:
Sipërfaqe e truallit dhe zona nga struktura (gjurma):
Sipërfaqe e përgjithshme e ndërtimit:
Koeficienti i shpërndarjes të truallit për ndërtim:
Intensiteti i ndërtimit:
Lartësia maksimale e strukturës nga niveli i kuotës së sistemimit:
Numri i kateve mbi tokë:
Numri i kateve nën tokë:

5945 m²
5970 m²
2128 m²
2128 m²
0.95
1-2 kate
4 kat

TREGUESIT E ZHVILLIMIT / Zona 2.1:

Sipërfaqe e truallit dhe përdoret për zhvillim:
Sipërfaqe e truallit dhe zona nga struktura (gjurma):
Sipërfaqe e përgjithshme e ndërtimit:
Koeficienti i shpërndarjes të truallit për ndërtim:
Lartësia maksimale e strukturës nga niveli i kuotës së sistemimit:
Numri i kateve mbi tokë:
Numri i kateve nën tokë:

1819 m²
1819 m²
3350 m²
3350 m²
18 %
8 m
1-2 kate
805 m²

TREGUESIT E ZHVILLIMIT / Zona 3.1:

Sipërfaqe e truallit dhe përdoret për zhvillim:
Sipërfaqe e truallit dhe zona nga struktura (gjurma):
Sipërfaqe e përgjithshme e ndërtimit:
Koeficienti i shpërndarjes të truallit për ndërtim:
Intensiteti i ndërtimit:
Lartësia maksimale e strukturës nga niveli i kuotës së sistemimit:
Numri i kateve mbi tokë:
Numri i kateve nën tokë:

5945 m²
5970 m²
2128 m²
2128 m²
0.95
1-2 kate
4 kat

TREGUESI TEKNIK:

Nr. pasurie dhe Zona Kadastrale: 21/14, 21/23, 21/24, 21/30, 21/32, 21/34, 21/19, 21/60, 21/61, 20/2, ZK. 1925

Veri: ME PASURINE nr. 120/1
Jug: ME PASURINE nr. 21/21, 21/22
Lindje: ME PASURINE nr. 134, 21/56
Perëndim: ME PASURINE nr. 20/2
Distancat nga aksii i rrugës:

Z. Blendi Klosi



Ministër i Turizmit dhe Mjedisit

Miratuar me Vendim të KKT Nr. 23, Datë 06/11/2018

LEJE ZHVILLIMI PËR: KOMPLEKSI TURISTIK REZIDENCIAL "LALZI MARINA SEASIDE" HAMALLAJ, DURRËS

EMERTIMI I FLETES:	Pikë i vendosjes së strukturës. KOMPLEKSI TURISTIK REZIDENCIAL "LALZI MARINA SEASIDE" HAMALLAJ, DURRËS
INVESTITOR:	SHOQERIA "SVILUPPO MARE" SH.P.K.
POROSITËS:	SHOQERIA "SVILUPPO MARE" SH.P.K.
PROJEKTUES:	IRACI ARCHITECTURE OXSIMORO ALBANIA A.K. Dini Nosi, Nr.Liq. A.1330/1
ZHVILLUES:	SHOQERIA "SVILUPPO MARE" SH.P.K.
FAZA E PROJEKTTIT:	LEJE ZHVILLIMORE
SHKALLA 1:2000; 1:2500	NR. I FLETES A-01
	NR. I KOPJEVE 01/06 - 06/06