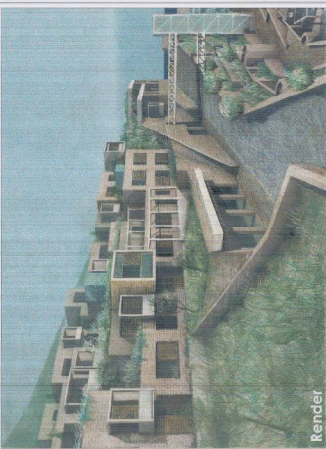
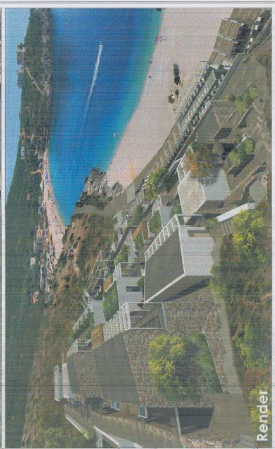


LEJE NDERTIMI PËR OBJEKTIN: "RESORT TURISTIK "SOLEIL 2", ME VENDDODHJE NË JAL, BASHKIA HIMARË"



Render



Render

Preje e blloqeve ne terren te plerret



Z. BLENDI KLOSI

MINISTERI I TURIZMIT DHE MEDITIS

REPUBLIKA E SHQIPERISE KESHILLI KOMBETAR I TERRITORIT

MIRATOHET

KRYETARI I K.K.T



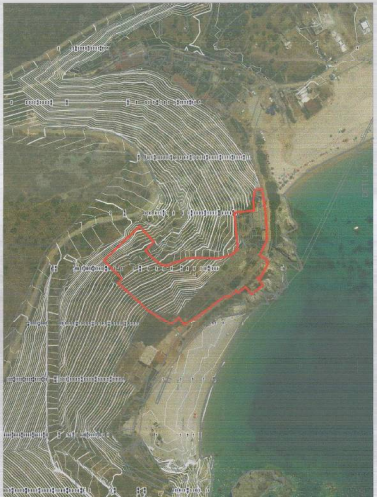
TREGUESIT E ZHVILLIMIT (SOLEIL 2):

Spërfaqja e përbijshme e toka: 7404 m2
Spërfaqja e truallit e zënë nga strukturat ekuivalente (gjurma): 2066 m2
Spërfaqja e truallit e zënë nga strukturat e reja (gjurma): 2034 m2
Spërfaqja e truallit e zënë nga strukturat në total (gjurma): 4100 m2
Spërfaqja e përgjithshme e ndërtimit (br. reja): 3972 m2
Spërfaqja e përgjithshme e ndërtimit (total): 7900 m2
Kontingenti i shlyerimit të truallit për ndërtim: 54,71 %
Larësia maksimale e strukturave nga niveli i kodës së sistemit: 10,00 m
Numri i katëve më të lartë: 1, 2 dhe 3 kate
Numri i katëve më të ulët: max 2 kate

TREGUESIT TEKNIK:

Zona Kadmiralet: 3944
Nr. autorizimit: Nr. Regj. Hjp. 584/VON Nr. 810, date 26.12.2017.
Vendbanimi: Himarë
Vendndodhja: Rrethi i Himarës
Agi: Dadi
Lidhje: Rrethi i Himarës
Distanci nga kufiri i pronës: 2 m nga volumi 1 kat, 3 m nga volumi 2 kat.

PLANI I VENDOSIES SE STRUKTURES SHK. 1: 500



HARTA TOPOGRAFIKE SHK. 1:2000



POZICIONI KADASTRAL SHK. 1:2000

Miruar me Vendim të KKT Nr. 14, Datë 27/04/2018

LEJE ZHVILLIMI PËR OBJEKTIN: "RESORT TURISTIK "SOLEIL 2", ME VENDDODHJE NË JAL, BASHKIA HIMARË"

Table with fields: EMERTIMI FLETES, POROQITËS, PROJEKTUES, ZHVILLUES, FAZË E PROJEKTI, SHALLA, NR. I FLETES, NR. I KOPJEUVE