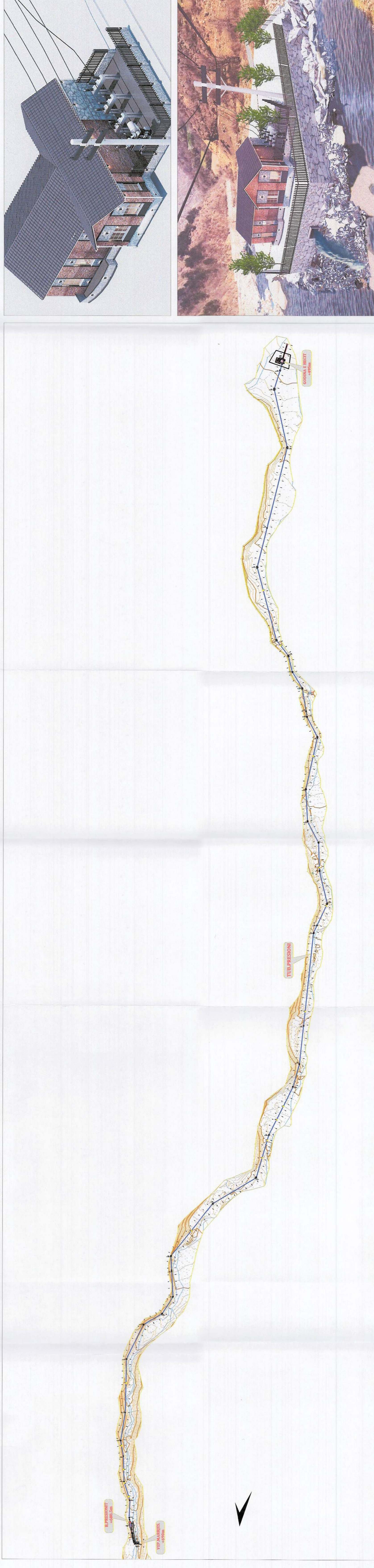


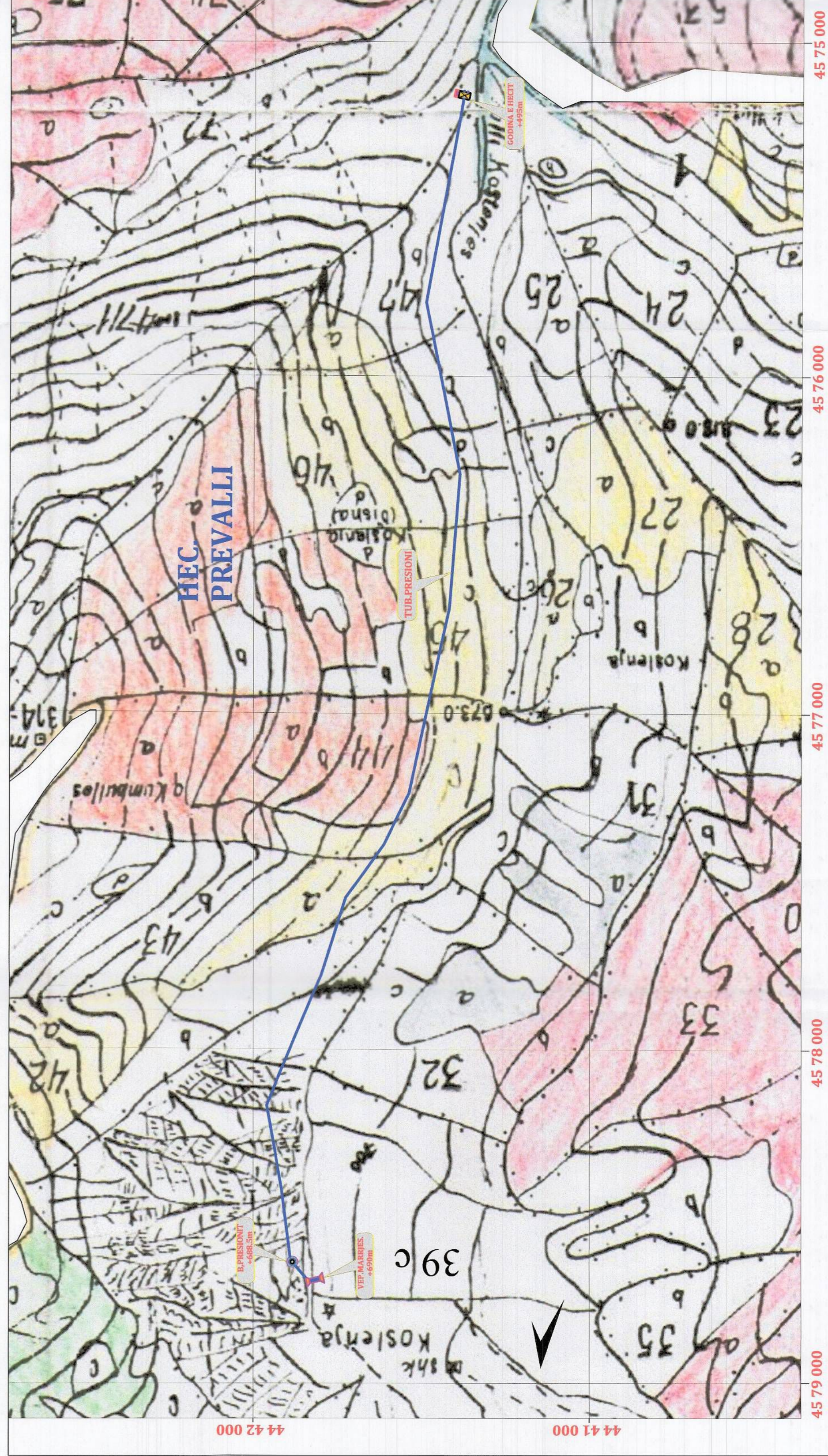
LEJE NDËRTIMI PËR OBJEKTIN: NDËRTIMI I HIDROCENTRALIT PREVALLI, NË PËRROIN E ZALLIT TË KOSTENJËS, DEGË E ZALLIT TË LUNIKUT ME DERDHJE NË LUMIN SHKUMBIN, FSHATI PREVALLI, BASHKIA LIBRAZHËD”



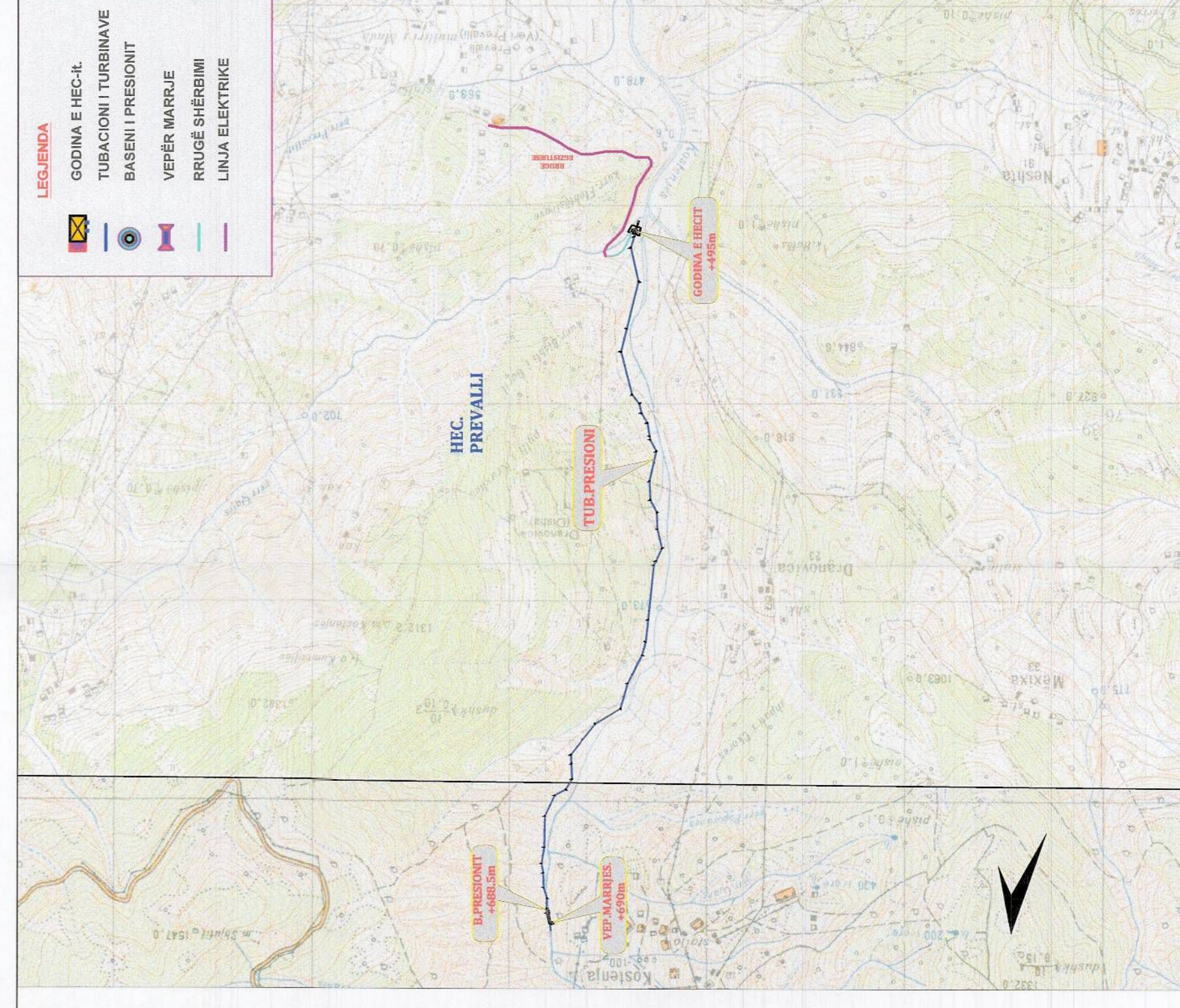
PLANI I VENDOSJES SË STRUKTURËS NË ORTOFOTO (KRGJISH) SHK. 1: 4000



PLANI I VENDOSJES SË STRUKTURËS SHK. 1: 5000



POZICIONI KADASTRAL SHK. 1:10000



HARTA TOPOGRAFIKE SHK. 1:25000

PAMJE TREDIMENSIONALE

TREGUESIT E ZHYLLIMIT:

- Sipërfaqja e ndërtimit të Veprës së Marjës 64 m²
- Sipërfaqja e ndërtimit e basenit të presionit 150 m²
- Sipërfaqja e ndërtimit të Godinës së Centralit: 340 m²

TREGUESIT TEKNIK: HEC.PREVALLI

- Kuota e veprës së marjës : +690.0 m m.n.d
- Kuota e basenit të presionit: +688.9 m m.n.d
- Kuota e godinës centralit: +495.0 m m.n.d
- Fuqia e instaluar (kW): N=1750 kW
- Energjia mesatare vjetore (kWh) E= 6,677,502 kWh/vit

KOORDINATAT:

- Vepra e Marjës X=4441774 , Y=4578766, Z=690
- Baseni presionit X=4441885 , Y=4578631, Z=688.9
- Godina e Centralit: X=4441403 , Y=4575279, Z=495.0

TREGUESIT TEKNIK:

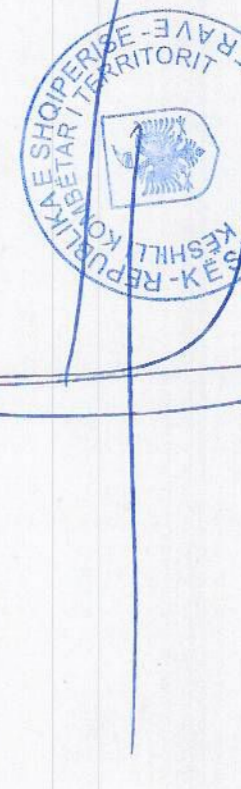
Lista e Ngjartrave dhe N.Ngjartrave:
 Nr. 39c, 42b, 43a, 44c, 44b, 45c, 46b, 46c, 47b, 471.



REPUBLIKA E SHQIPËRISË
 KËSHILLI KOMBËTAR I TERRITORIT

MIRATOHET

KRYETARI I K.K.T



Z. EDI RAMA

Z. Damian Gjinknuri



Ministër i Infrastrukturës dhe Energjisë

Miratuar me Vendim të KKT Nr.24, Datë 26/07/2018

LEJE NDËRTIMI PËR OBJEKTIN:
 "NDËRTIMI I HIDROCENTRALIT PREVALLI, NË PËRROIN E ZALLIT TË KOSTENJËS,
 DEGË E ZALLIT TË LUNIKUT NË LUMIN SHKUMBIN, FSHATI PREVALLI,
 BASHKIA LIBRAZHËD"

EMËRTIMI I FLETËS:	Plani i vendosjes së strukturës së Hec.PREVALLI
POROSITËS:	"GEGA - G" Sh.p.k
PROJEKTUES:	"AM-RES" Sh.p.k
ZHVILLUES:	"GEGA - G" Sh.p.k
FAZA E PROJEKTTIT:	PROJEKT ZBATIMI
SHKALLA 1: 6500, 1:25000	NR. I FLETËS A-01
	NR. I KOPEVE 01/06