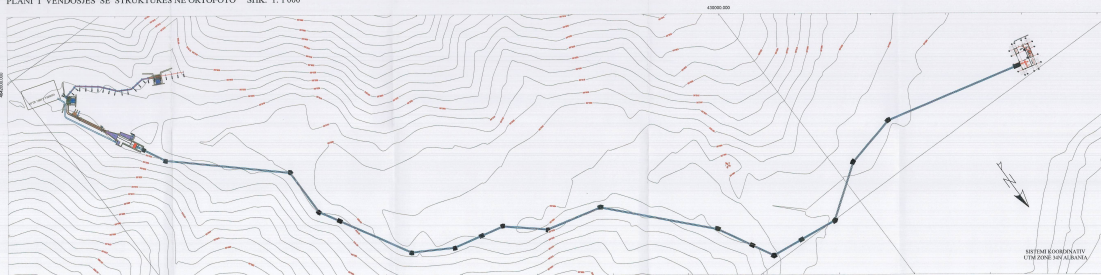


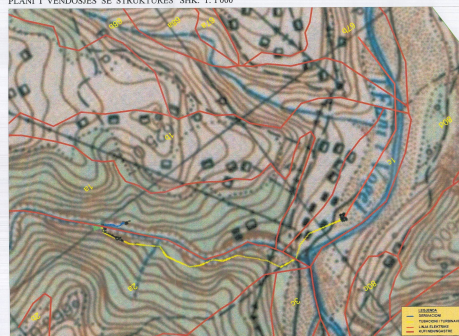
PËR MIRATIMIN E LEJES SË NDËRTIMIT PËR OBJEKTIN: "NDËRTIMI I BURIMIT TË RI GJENERUES TË ENERGJISË, HIDROCENTRALIT "EME", NË PËRROIN E SHËNGJINIT TË GURRZËS, DEGË E LUMIT FAN I VOGËL, BASHKIA MIRDITË, QARKU LEZHË", ME SUBJEKT ZHVILLUES SHOQËRINË "EME ENERGY" SH.P.K.



PLANI I VENDOSJES SË STRUKTURËS NË ORTOFOTO SHK. 1:1000



PLANI I VENDOSJES SË STRUKTURËS SHK. 1:1000



POZICIONI KADASTRAL SHK. 1:40000

TREGUESITË TEKNIKË HEÇ-EME
 Kosta e veprave të marjes: 1516m m.n.d
 Kosta e kapazhës nga shkarkimi i bp heç: 522 m m.n.d
 Kosta e basenit të presionit: 512.45 m m.n.d
 Kosta e godinës centrale: 484 m m.n.d
 Gjatësia e tubacioneve të derivacionit: 636 / 140 m
 Diametri i tubacionit të derivacionit: 300 / 400 mm
 Gjatësia e tubacionit të presionit: 823 m
 Diametri i tubacionit të presionit: 1200 mm
 Fuqia e hidrocentralit: 450 kW
 Energjia mesatare vjetore: 1299985 kWh/vit

TREGUESITË E ZHVILLIMIT:
 • Sipërfaqja e ndërtimit të Veprave të Marjes: 288m²
 • Sipërfaqja e ndërtimit të Basenit të Presionit: 168m²
 • Sipërfaqja e ndërtimit të Godinave të Centrale: 1900m²
 • Sipërfaqja totale e ndërtimit të Nisobjekteve: 1745m²
 • Sipërfaqja e sheshit të ndërtimit të Veprave të Marjes: 325m²
 • Sipërfaqja e sheshit të ndërtimit të Basenit të Presionit: 220m²
 • Sipërfaqja e sheshit të ndërtimit të Godinave të Centrale: 1200m²
 • Sipërfaqja totale e sheshëve të ndërtimit të Nisobjekteve: 1745m²

Gjurma vendoset në parcelat e ekonomist prvojë Fane Konaj, në ngjarat nr. 1a, 1c, 2a, 67b, 68b të cilat janë pjesë e fondeve prvojë-kullosorë publikë.

PROJEKTI I SHIBËRJEVE TË NDËRTIMIT TË SHIBËRJEVE HEÇ-EME	PROJEKTI I SHIBËRJEVE TË NDËRTIMIT TË SHIBËRJEVE HEÇ-EME	PROJEKTI I SHIBËRJEVE TË NDËRTIMIT TË SHIBËRJEVE HEÇ-EME
ANONCIMI/NO.020	Z. LEZHË/NO.01	Z. LEZHË/NO.01
VEPRA E MARJES	443039	4640242
BASENI I PRESIONIT	4430483	4640793
GODINA E HEC	4429785	4640727



PAMJE NË PERSPEKTIVË GODINA HEÇ-EME

REPUBLIKA E SHQIPËRISË
 KESHILLI KOMBËTAR I TERRITORIT
MIRATOHET
 KRYETARI I K.K.T.

Z. EDI RAMA

Z. DAMIAN GJIKURI
 Ministër i Infrastrukturës dhe Energjisë

Miruar me Vendim të KKT Nr. 09, Datë 06 / 11 / 2018

PER MIRATIMIN E LEJES SË NDËRTIMIT PËR OBJEKTIN "NDËRTIMI I BURIMIT TË RI GJENERUES TË ENERGJISË, HIDROCENTRALIT "EME", NË PËRROIN E SHËNGJINIT TË GURRZËS, DEGË E LUMIT FAN I VOGËL, BASHKIA MIRDITË, QARKU LEZHË", ME SUBJEKT ZHVILLUES SHOQËRINË "EME ENERGY" SH.P.K.

EMËRTIMI I PLETËS:	PLANVENDOSJA E STRUKTURËS SË HEÇ-EME	
PROJEKTI:	"EME ENERGY" sh.p.k.	
PROJEKTUES:	INSTITUTI "DRELLIADA ALI" sh.p.k.	
ZHVILLUES:	"EME ENERGY" sh.p.k.	
FAZA E PROJEKTI:	PROJEKT ZBATIM	
SHKALLA I. 1000	NR. I PLETËS A-6	NR. I KOPIEVE 2106