

LEJE NDËRTIMI PËR OBJEKTIN: "SHITESË MAGAZINE DHE IMPIANTI I PËRPUNIMIT TË UJIT TË FABRIKËS EKZISTUESE "QAFSHTAMA", NË RRUGËN KRUIJË-QAFSHTAMË, CUDHI KAMT-KRUJË"



REPUBLIKA E SHQIPËRISË
KËSHILLI KOMBËTAR I TERRITORIT

MIRATOHET

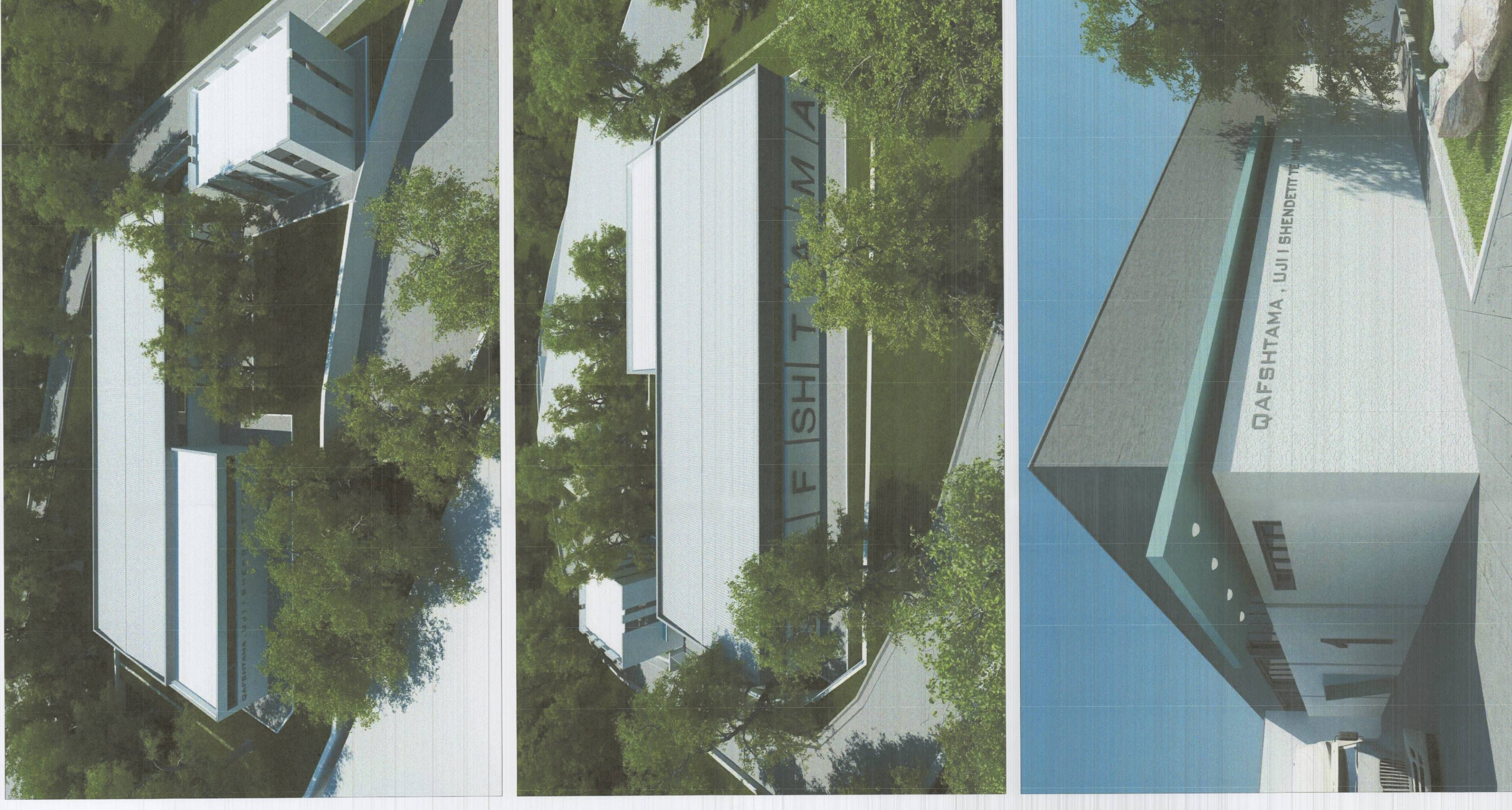
KRYETARI I K.K.T



Z. EDI RAMA

Z. DAMIAN GJIKNURI

Ministër i Infrastrukturës dhe Energjisë



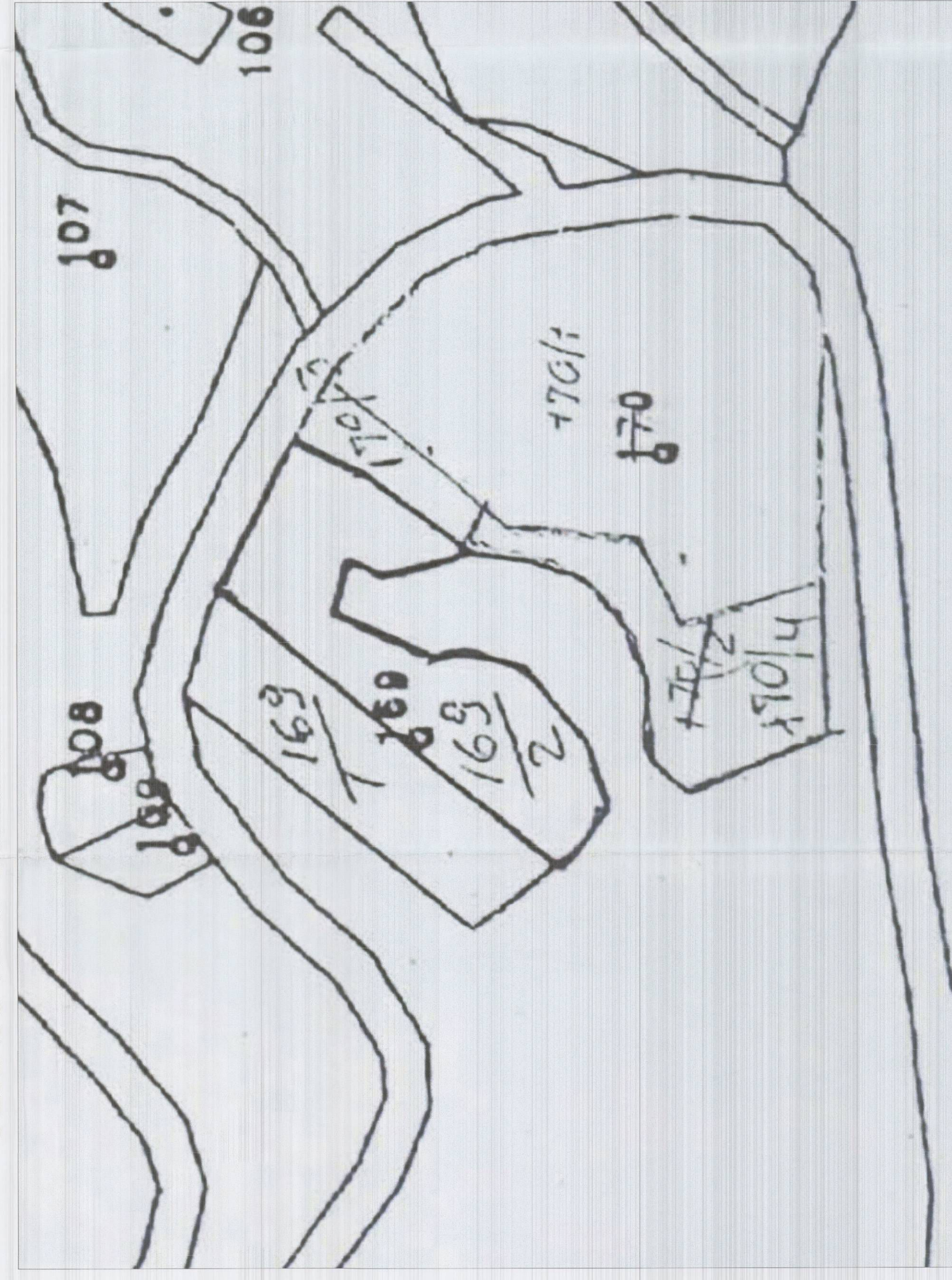
IMAZHE TRE DIMENSIONALE



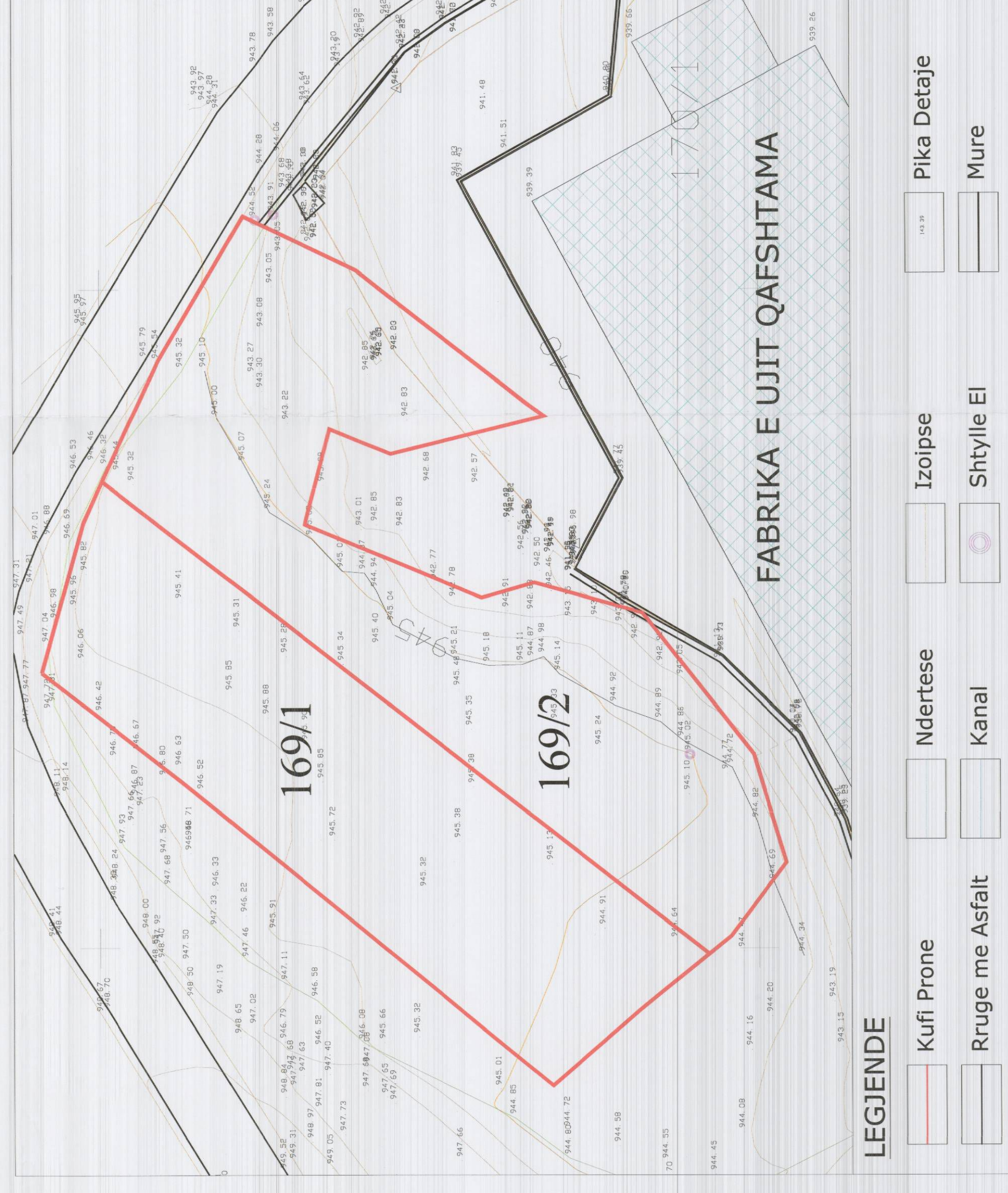
LEGJENDË

	Kufi prone sipas certifikates se pronesisë 1797 m ²
	Gjurma e strukturese ,shiteses se fabrikes
	Rruge me Asfalt
	Gjelberim i propozuar
	Ndertese ekzistuese
	Izoipse
	Hyrje

PLANI I VENDOSJES SË STRUKTURËS SHK 1/200



POZICIONI KADASTRAL SHK 1/500



LEGJENDË

	Kufi Prone		Ndertese		Izoipse		Pika Detaje
	Rruge me Asfalt		Kanal		Shtyllë EI		Mure

HARTA TOPOGRAFIKE SHK 1/300

TREGUESIT E ZHVILLIMIT:
Sipërfaqe e përgjithshme e truallit: 1797 m²
Sipërfaqe e truallit që përdoret për zhvillim: 1797 m²
Sipërfaqe e truallit e zënë nga struktura (gjurma): 934 m²
Sipërfaqe e përgjithshme e ndërtimit: 1032 m²
Koefficienti i shfrytëzimit të truallit për ndërtim: 52 %
Koefficienti i shfrytëzimit të truallit për rrugë dhe hapësira publike: 3 %
Intensiteti i ndërtimit: 0.57
Lartësia maksimale e strukturës nga niveli i kuotës së sistemit: 8 m
Numri i kateve mbi tokë: 1 + 2 kt
Numri i kateve nën tokë: 0

TREGUESI TEKNIK:
Nr. pasurie dhe Zona Kadastrale: 169/1
Zona Kadastrale: 1425
Pasuria nr.: 169/1
Kufizimet:
Veri: -188, Jug: -129, Lindje: -169/2, Perëndim: -129
Pasuria nr.: 169/2
Kufizimet:
Veri: -188, Jug: -129, Lindje: -170/3, Perëndim: -169/1
Distanca nga kufiri i pronës:
Veri-Lindje: 3.0m + 6.0m nga kufiri i pronës për volumnin 1kat.
3.0m + 6.0m nga kufiri i pronës për volumnin 3kat.
Jug-Perëndim: 3.1m + 5.7m nga kufiri i pronës për volumnin 3kat.
3.2m + 7.1m nga kufiri i pronës për volumnin 1kat.
Veri-Lindje: 3.0m + 4.1m nga kufiri i pronës për volumnin 2kat.
Veri-Perëndim: 3.0m nga kufiri i pronës për volumnin 1kat.

Distanca nga aksi i rrugës:
Veri-Lindje: 7.0m + 9.6m nga trupi i rrugës për volumnin 1kat.
4.1m + 6.0m nga trupi i rrugës për volumnin 2kat.

Miratuar me Vendim të KKT Nr.14, Datë 02/02/2018

LEJE NDËRTIMI PËR OBJEKTIN: "SHITESË MAGAZINE DHE IMPIANTI I PËRPUNIMIT TË UJIT TË FABRIKËS EKZISTUESE "QAFSHTAMA", NË RRUGËN KRUIJË-QAFSHTAMË, CUDHI KAMT-KRUJË"

EMËRTIMI I FLETËS:	PLANI I VENDOSJES SË STRUKTURËS
POROSITËS:	"QAFSHTAMA" SH.P.K
PROJEKTUES:	A.H. SOKOL IMERAJ A.0131/3
ZHVILLUES:	"QAFSHTAMA" SH.P.K
FAZA E PROJEKTTI:	PROJEKT ZBATIMI
SHKALLA 1:200	NR. I FLETES A-01
	NR. I KOPIEVE 01/06