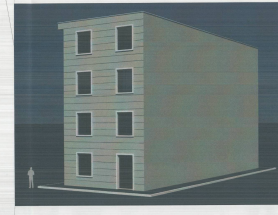
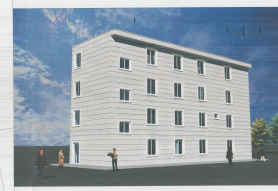


LEJE NDËRTIMI PËR OBJEKTIN: SHITESË ANËSORE DHE SHITESË KATI NË GODINËN E "DREJTORISË SË PËRGJITHËSHME TË SHËRBIMIT TË PROVËS" BASHKIA TIRANË



PANJME TREDIMENSIONALE

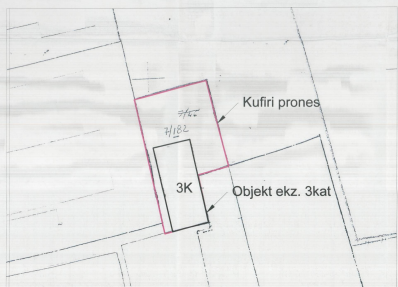
REPUBLIKA E SHQIPËRISË
KËSHILLI KOMBËTAR I TERRITORIT
MIRATOHET
KRYETARI I K.K.T

Z. EDI RAMA

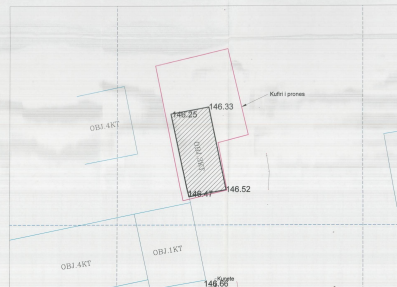
Znj. ETILDA GJONAJ

Ministria e Drejtësisë

PLANI I VENDOSJES SË STRUKTURËS SHK. 1: 100



POZICIONI KADASTRAL SHK. 1:250



HARTA TOPOGRAFIKE SHK. 1:250

TREGUESIT E ZHVILLIMIT:

Sipërfaqja e përgjithshme e truallit:	360m ²
Sipërfaqja e truallit që përcjehet për zhvillim:	50m ²
Sipërfaqja e truallit e zënë nga struktura (gjurmja):	144m ²
Sipërfaqja e ndërtimit shitesë:	181m ²
Sipërfaqja e përgjithshme e ndërtimit (ekzistues+shitesë):	760m ²
Koeficienti i shfrytëzimit të truallit për ndërtim:	0.52
Koeficienti i shfrytëzimit të truallit për rrugë dhe hapësira publike:	0.68
Intensiteti i ndërtimit:	2.11
Lartësia maksimale e strukturës nga niveli i kuotës së sistemitil:	14.6m
Numri i katëve nën tokë:	4
Numri i katëve nën tokë:	0

TREGUESI TEKNIK:
Nr. pasurisë dhe Zona Kadestrale: Pasuria Nr. 7/152 ; ZK. 8330 - TIRANË
Kufizimet:
Ver: 7/5
Jug: 7/128 ; 7/185
Lindje: 7/5 ; 7/128
Perëndim: 7/38
Distanca nga kufiri i pronës: V - 408cm ; L - 634cm ; J - 0cm ; P - 130cm

LEGJENDË:
 OBJEKTI EKZISTUES
 OBJEKTI SHITESË
 KUFIRI I PRONËS

Miratuar me Vendim të K.K.T. Nr.13, Datë 02/02/2018

LEJE NDËRTIMI PËR OBJEKTIN: SHITESË ANËSORE DHE SHITESË KATI NË GODINËN E "DREJTORISË SË PËRGJITHËSHME TË SHËRBIMIT TË PROVËS" BASHKIA TIRANË

EMËRTIMI I FLETËS:	Plani i vendosjes së strukturës së "Shtesë anësore dhe shtesë kati në godinën e Drejtorisë së Përgjithshme të Shërbimit të Provës" Bashkia e Tiranës	
POROSITËS:	"DREJTORIA E PËRGJITHËSHME TË SHËRBIMIT TË PROVËS" - TIRANË	
PROJEKTUES:	Shoqëri "Z.E.N.I.T" me seli në TIRANË	
ZHVILLUES:	"DREJTORIA E PËRGJITHËSHME TË SHËRBIMIT TË PROVËS" - TIRANË	
FAZA E PROJEKTIT:	PROJEKT ZBATIM	
SHALLA 1:100	NR. I FLETËS A01	NR. I KOPJEVE 0108