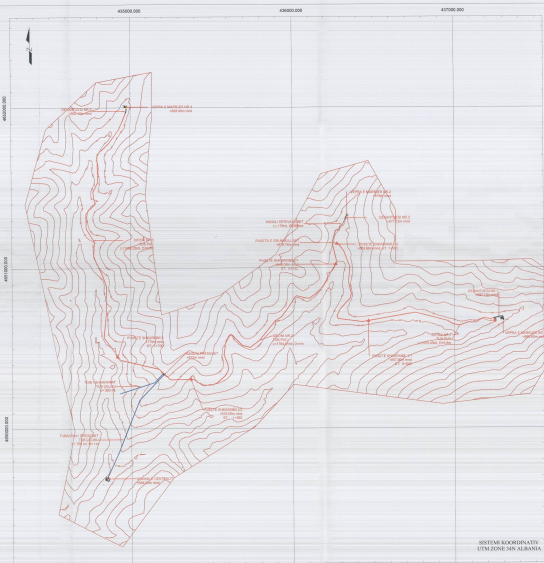


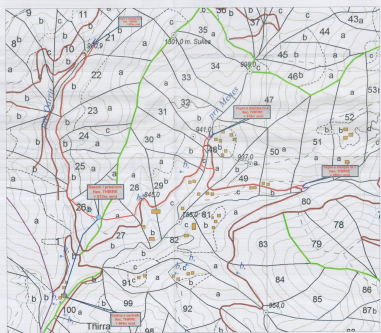
PËR MIRATIMIN E LEJES SË NDËRTIMIT PËR OBJEKTIN: "NDËRTIMI I BURIMIT TË RI GJENERUES TË ENERGJISË, HIDROCENTRALIT "THIRRË", NË PËRROIN E THIRRËS DHE NË DEGËT FORMUESE TË TIJ, AI I KUMBULLËS, RUNJËS DHE QARRIT, DEGË E LUMIT FAN I VOGËLË, BASHKIA MIRDITË, QARKU LEZHË".



PLANI I VENDOSJES SË STRUKTURËS NË ORTOFOTO SHK. 1:7500



PLANI I VENDOSJES SË STRUKTURËS SHK. 1:7500



POZICIONI KADASTRAL SHK. 1:12500

- TREGUESIT E ZHVILLIMIT:**
- Sipërfaqja e ndërtimit të Veprave të Marjës: 785m²
 - Sipërfaqja e ndërtimit të Bazetit të Presionit: 240m²
 - Sipërfaqja e ndërtimit të Godinës së Centralit: 250m²
 - Sipërfaqja e ndërtimit të Tubacionit të Derivacionit: 6133m²
 - Sipërfaqja e ndërtimit të Tubacionit të Presionit: 2592m²
 - Sipërfaqja totale e ndërtimit të Nisobjektiveve: 10100m²
 - Sipërfaqja e sheqerit të ndërtimit të Veprave të Marjës: 1165m²
 - Sipërfaqja e sheqerit të ndërtimit të Bazetit të Presionit: 320m²
 - Sipërfaqja e sheqerit të ndërtimit të Godinës së Centralit: 520m²
 - Sipërfaqja e sheqerit të ndërtimit të Tubacionit të Derivacionit: 7188m²
 - Sipërfaqja e sheqerit të ndërtimit të Tubacionit të Presionit: 296m²
 - Sipërfaqja totale e sheqerit të ndërtimit të Nisobjektiveve: 11783m²



POZICIONI TOPOGRAFIK SHK. 1:20000

- TREGUESIT TEKNIKI I HC "THIRRË"**
- Kuota e vepërve të marjës nr.1: 183 m m.n.d (përroi Ranjtë)
 - Kuota e vepërve të marjës nr.2: 187 m m.n.d (përroi Kumbullës)
 - Kuota e vepërve të marjës nr.3: 183 m m.n.d (përroi Qerri)
 - Kuota e bazetit të presionit: 187 m m.n.d
 - Kuota e godinës centrale: 168 m m.n.d
 - Gjatësia e kanalit të derivacionit: 178 m
 - Gjatësia e tubacioneve të ulët: 155.43 / 174.81 / 1906.28 m
 - Diametri i tubacionit të derivacionit: 800 / 1000 / 600 mm
 - Gjatësia e tubacionit të presionit: 755 m
 - Diametri i tubacionit të presionit: 1000 mm
 - Gjatësia e tubacionit të shkarkimit: 300 m
 - Diametri i tubacionit të shkarkimit: 300 mm
 - Faqja e hidrocentralit: 1820 kW
 - Energjia mesatare vjetore: 5.44222 kWh/vit



PAMJE NË PERSPEKTIVË GODINA THIRRË

POZICIONI I SHËRBËVE TË NDËRTIMIT TË NISOBJEKTIVEVE NË HC THIRRË	TRAJTUESI	TRAJTUESI	Z
VEPRA E MARJËS N-1	5200	483298.9	-878
VEPRA E MARJËS N-2	5900	483298.9	-878
VEPRA E MARJËS N-3	5700	483391.5	-882
BASSETI I PRESIONIT	5800	483321.7	-872
GODINA E HC	5785.8	483291	-881

REPUBLIKA E SHQIPËRISË
KËSHILLI KOMBËTAR I TERRITORIT
MIRATOHET
KRYETARI I K.K.T

Z. EDI RAMA

Z. DAMIAN GJIKNURI
Ministër i Infrastrukturas dhe Energjisë

Miratar me Vendim të KKT Nr. 13, Datë 20 / 06 / 2018

PA SHËRBËT E KËRQËRIT PËR QËLLIMIN: "PËR SHËRBËT E KËRQËRIT TË POSITIMIT NISOBJEKTIVEVE NË HC THIRRË" NË PËRROIN E THIRRËS DHE NË DEGËT FORMUESE TË TIJ, AI I KUMBULLËS, RUNJËS DHE QARRIT, DEGË E LUMIT FAN I VOGËLË, BASHKIA MIRDITË, QARKU LEZHË.

EMËRTIMI I FLETES	PL. AVANDESDORIA E STRUKTURËS SË HC THIRRË
POSIDTESI	"SANG 1" sh.p.a.
PROJEKTUESI	INSTITUTI "TRUKAJADA ALBP" sh.p.a.
ZHVILLUESI	"SANG 1" sh.p.a.
FAZA E PROJEKTTIT	PROJEKT ZBATIM
SHKALLA I 7500	NR. I FLETES A-01
	NR. I BLOQITVE 0106