

LEJE NDËRTIMI PËR OBJEKTIN: KOMPLEKSI TURISTIK "THYMUS", DHËRMI, BASHKIA HIMARË



LEGJENDA:

1. NDËRTIM I RI:

VILAT:

- VILA TIPI A
- VILA TIPI B
- VILA TIPI C1
- VILA TIPI C2, C3
- VILA TIPI D, D1
- VILA TIPI D2
- VILA TIPI E
- VILA TIPI E1

HOTELET:

- HOTELI 1
- HOTELI 2

2. NDËRTIM EKZISTUES:

- HOTEL EKZISTUES

3. PËRMASAT:

- DISTANCA NGA KUFIRI
- DISTANCA MIDIS VILAVE ME TIPOLOGJI TË NDRYSHME
- DISTANCA MIDIS VILAVE ME TIPOLOGJI TË NJËJTË

4. SHËNIM:

VILAT E KOMPLEKSIT BAZOHEN NË TRE LLOJE TIPOLOGJIE BANESE, NJË OSE DY-FAMILIARE, SI VJON:

TIPOLOGJIA 1: VILA E VEÇUAR

TIPOLOGJIA 2: VILA TË BASHKËNGJITURA;
VILA QË KANË TË PËRBASHKËT TË PAKTËN NJË ELEMENT KONSTRUKTIV

TIPOLOGJIA 2: VILA TË GRUPUARA;
GRUPE VILASH, TË CILAT FORMOJNË NJË BLOK BANIMI



REPUBLIKA E SHQIPËRISË
KËSHILLI KOMBËTAR I TERRITORIT

MIRATOHET

KRYETARI I K.K.T

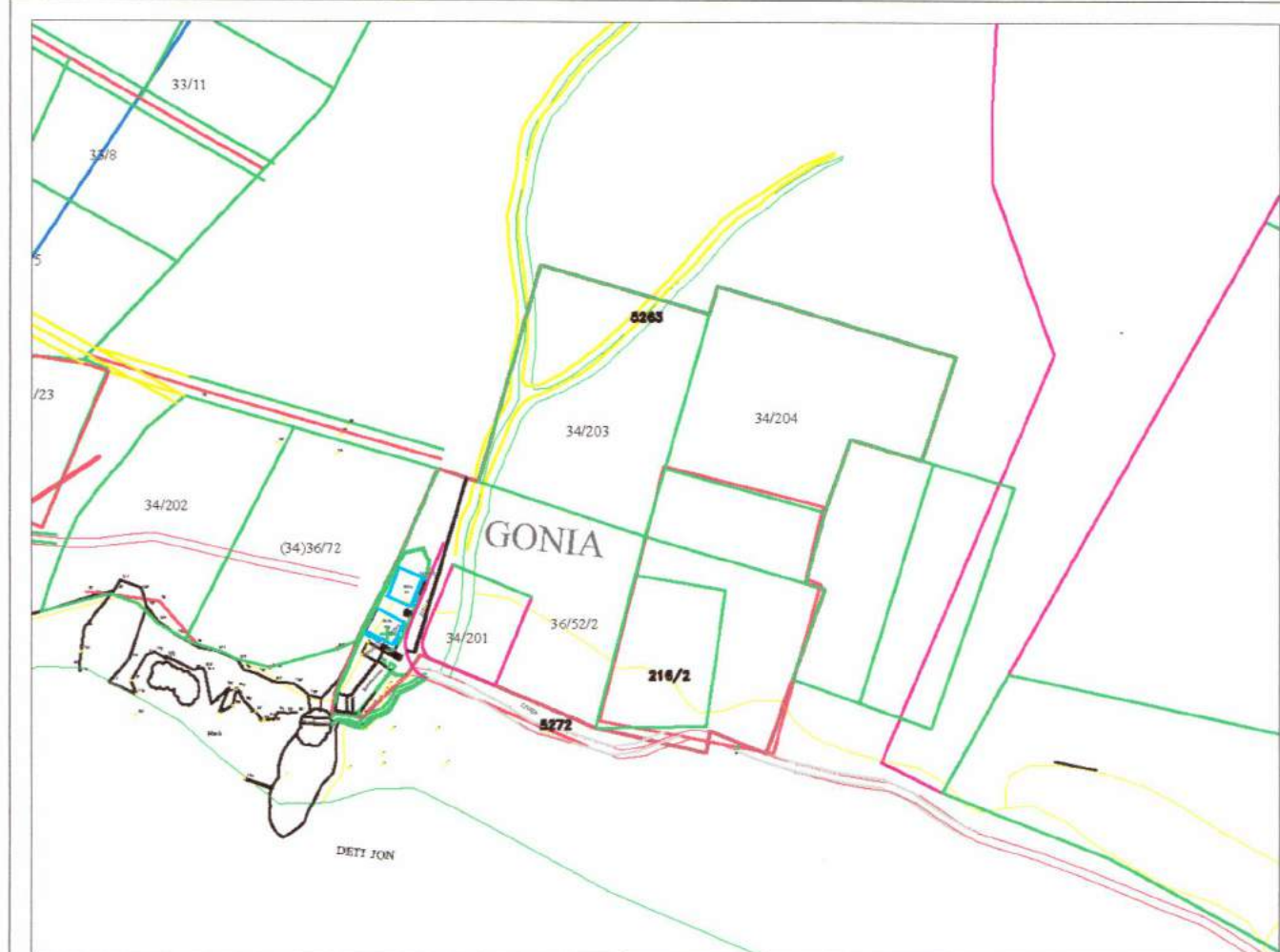
Z. EDI RAMA

Z. Blendi Klosi

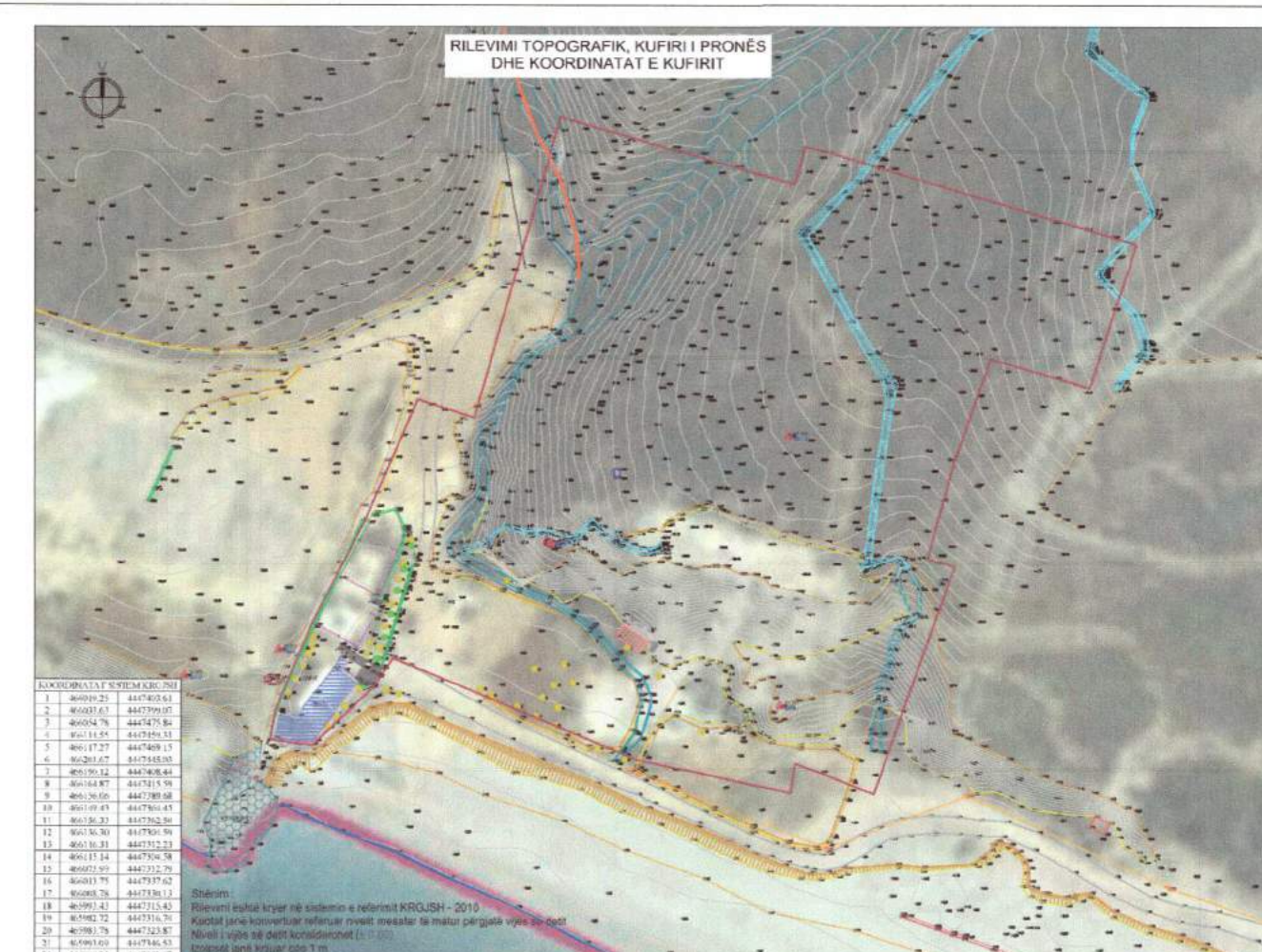
Ministër i Turizmit dhe Mjedisit

Miraturar me Vendim të KKT Nr.17, Datë 23/10/2019

PLANI I VENDOSJES SË STRUKTURËS SHK. 1: 500



POZICIONI KADASTRAL SHK. 1:2500



HARTA TOPOGRAFIKE SHK. 1:1000

TREGUESIT E ZHVILLIMIT:

1. Sipërfaqe e përgjithshme e truallit:	21,629 m ²
2. Sipërfaqe e truallit që përdoret për zhvillim, e zënë nga struktura (gjurma):	4,924.88 m ²
3. Sipërfaqe Totale e përllogaritur për Vilat:	5,606.19 m ²
4. Sipërfaqe Totale e përllogaritur për Hotelet:	7,277.73 m ²
5. Sipërfaqe Totale e përllogaritur për Hotelin ekzistues:	1,994.03 m ²
6. Sipërfaqe e përgjithshme ndërtimi e përllogaritur (3+4+5):	13,077.95 m ²
7. Sipërfaqe ndërtimi në total përfshirë mbitokë, nëntokë, ballkone, veranda, hapësira gjyeshme të hapura, pishina, etj.:	29,990.77 m ²
8. Koefficienti i shfrytëzimit të truallit për ndërtim (KSHT):	22.80 %
9. Koefficienti i shfrytëzimit të truallit për rrugë dhe hapësira publike (KSHR):	23.64 %
10. Intensiteti i ndërtimit (I):	0.605
11. Lartësia maksimale e strukturës nga niveli i kuotës së sistemimit:	21.9 m
12. Numri maksimal i kateve mbi tokë për Hotelet:	5
13. Numri i kateve nën tokë për Hotelet:	2
14. Numri maksimal i kateve mbi tokë për Vilat:	3

TREGUESIT TEKNIK:

Zona Kadastrale:	Gjilek 1739
Nr. Pashurie:	36/341, 34/201, 36/114, 34/204 34/203, 36/52/2, 34/201
Kufizimet:	
Ven:	E pa azhurnuar
Jug:	Dati Jon
Lindje:	E pa azhurnuar
Perendim:	(34)36/72
Distanca (me e afërt) nga kufiri i pronës:	2.80 m
Distanca (me e afërt) nga aksi i rrugës:	

TABELA E TREGUESVE

LEJE NDËRTIMI PËR OBJEKTIN:

Kompleksi turistik "Thymus", Dhërmi, Bashkia Himarë

EMËRTIMI I FLETËS:	Plani i vendosjes së strukturës së objektit: Kompleksi turistik "Thymus", Dhërmi, Bashkia Himarë	
POROSITËS:	ILIR TREBICKA (Person Fizik)	
PROJEKTUES:	Trema Engineering 2	
ZHVILLUES:	ILIR TREBICKA (Person Fizik)	
FAZA E PROJEKTIT:	PROJEKT ZBATIMI	
SHKALLA 1: 500	NR. I FLETËS A-01	NR. I KOPEJEVE 01/06 - 06/06