

LEJE NDËRTIMI PËR OBJEKTIN: "KOMPLEKS TURISTIK PRIMERA", ME VENDNDODHJE BASHKIA SARANDË, ME ZHVILLUES Znj. KAROLINA JANINA



REPUBLIKA E SHQIPËRISË
KËSHILLI KOMBËTAR I TERRITORIT

MIRATOHET

KRYETARI I K.K.T

Z. EDI RAMA



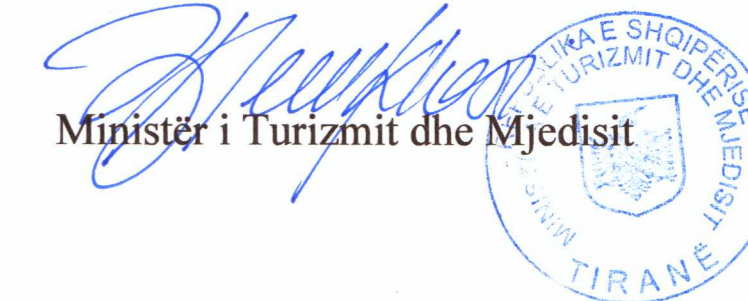
PLANI I VENDOSJES SË STRUKTURËS SHK. 1:300



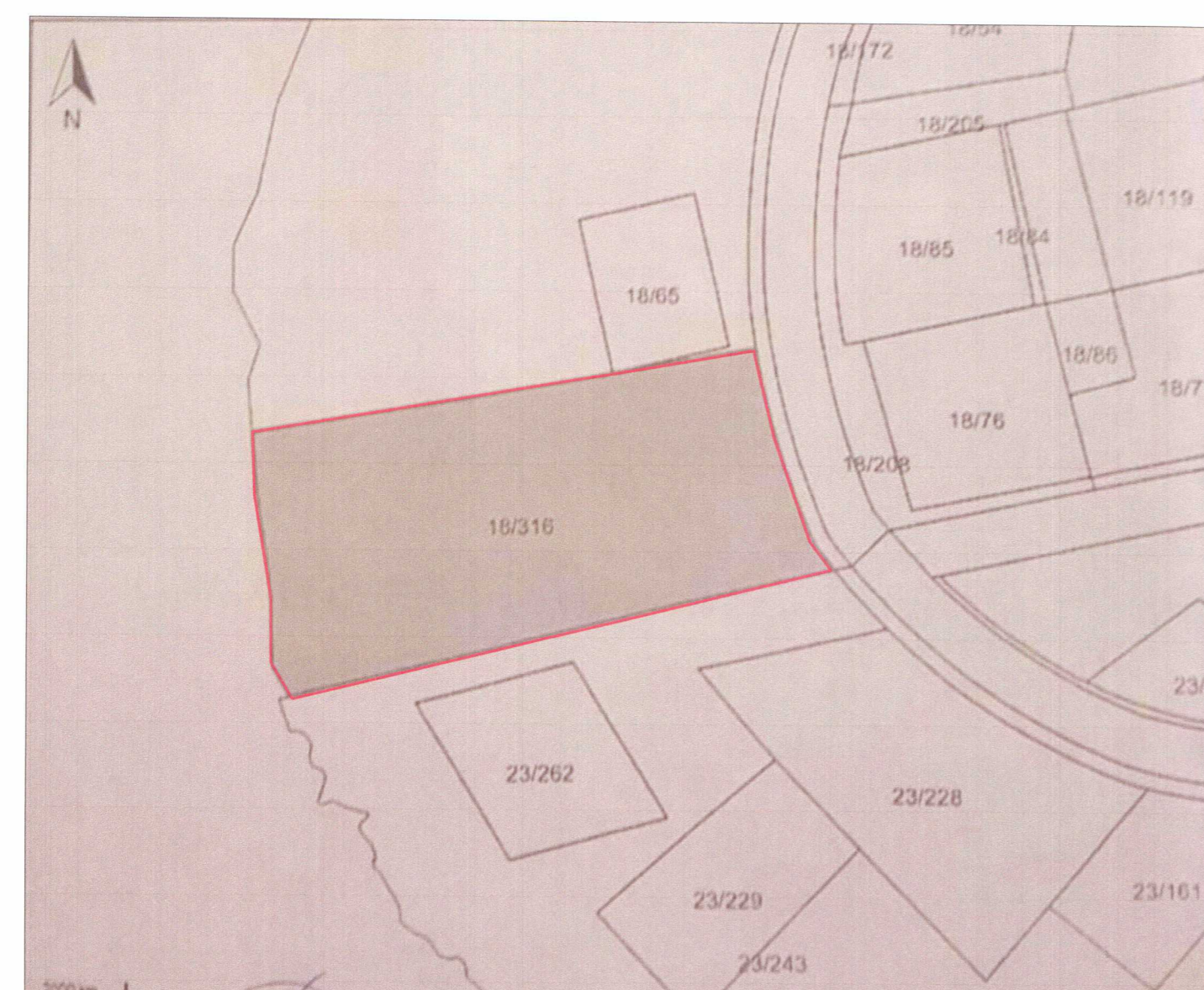
PAMJE TREDIMENSIONALE

Z. Blendi Klosi

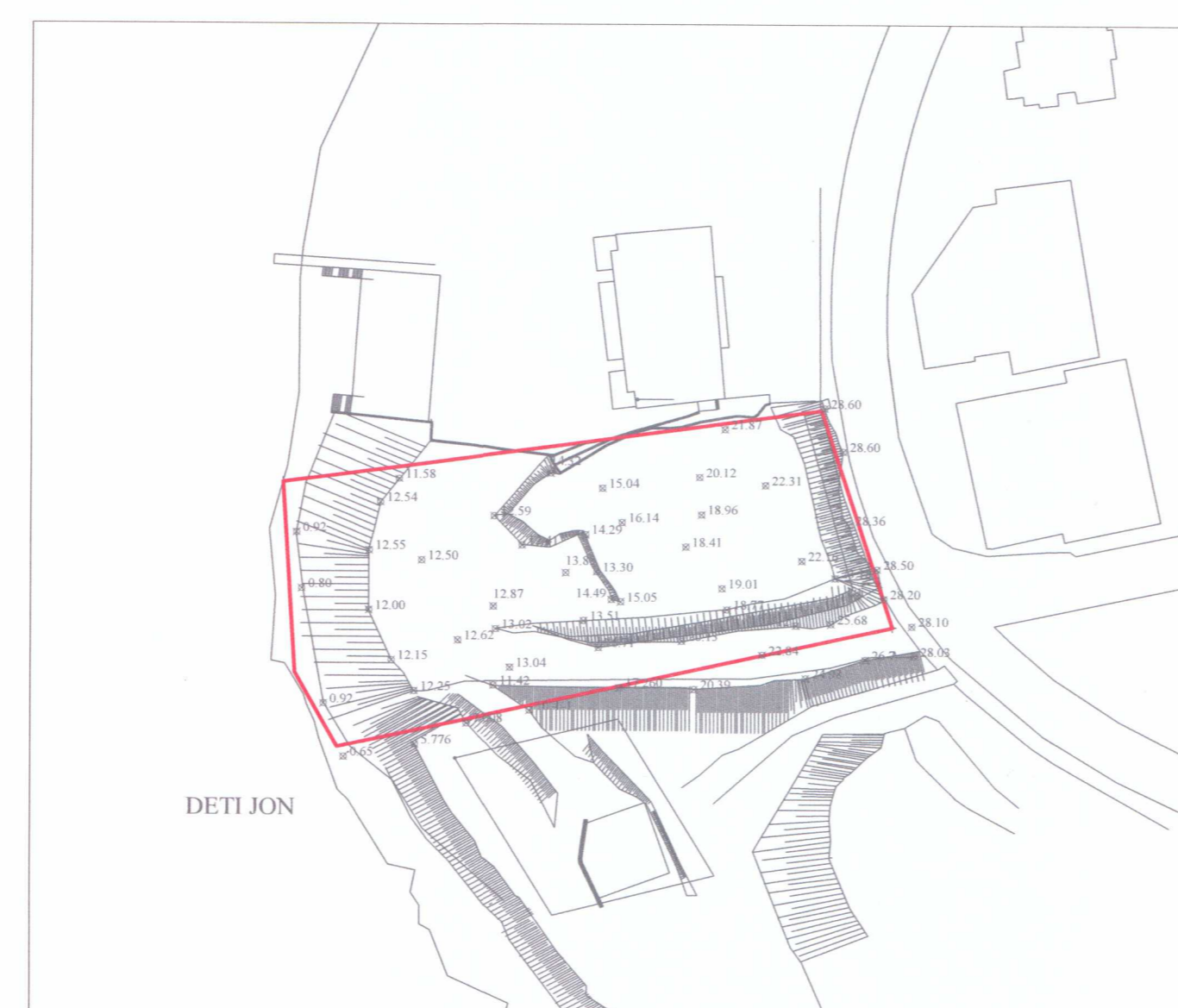
Ministër i Turizmit dhe Mjedisit



Miruar me Vendim të KKT Nr.18, Datë 23/10/2019



POZICIONI KADASTRAL SHK. 1:1000



HARTA TOPOGRAFIKE SHK. 1:1000

TREGUESIT E ZHVILLIMIT:
Sipërfaqe e përgjithshme e truallit: 3305m²
Sipërfaqe e truallit e zënë nga struktura (gjurma): 1157m²
Sipërfaqe e përgjithshme e ndërtimit: 4246m²
Koefficienti i shfrytëzimit të truallit për ndërtim: 35%
Koefficienti i shfrytëzimit të truallit për rrugë dhe hapësira publike: 65%
Intensiteti i ndërtimit: 1.28
Lartësia maksimale e strukturës nga niveli i kuotës së sistemimit: 21.53m (Hoteli)
6.42m (Vilat)

Numri i kateve mbi tokë: Hoteli 6 kate (Lindje) dhe 7 kate (Perëndim)
Vilat 2 kate
Numri i kateve nën tokë: Hoteli 4 kate (Lindje) dhe 5 kate (Perëndim)
Vilat 1-3 kate

TREGUESI TEKNIK:
Nr. pasurie: 18/316
Zona Kadastrale: Nr. 8642
Kufizimet:
Veri: pasuria nr. 18/65
Jug: pasuria nr. 23/262 dhe 23/228
Lindje: pasuria nr. 18/208

Distanca nga kufiri i pronës:
Veri: 2.3-2.9m nga kufiri i pronës për Vilat volumi 1KT
3.2-8.0m nga kufiri i pronës për Vilat volumi 2KT
5.1-6.8m nga kufiri i pronës për Hotelin volumi 6KT
Jug: 3.1-3.2m nga kufiri i pronës për Vilat volumi 1KT
3.1-8.1 nga kufiri i pronës për Vilat volumi 2KT
5.1m nga kufiri i pronës për volumin e Hotelit 6KT
Perëndim: 11.5-14.7m nga kufiri i pronës për Vilat volumi 1KT
13.3-15.9m nga kufiri i pronës për Vilat volumi 2KT
Lindje: 1.1-3.7m nga kufiri i pronës për volumin e Hotelit 6KT

Distanca nga aksi i rrugës:
Lindje: 7 dhe 11m nga aksi i rrugës për volumin e Hotelit 6KT

LEJE NDËRTIMI PËR OBJEKTIN "KOMPLEKS TURISTIK PRIMERA", ME VENDNDODHJE BASHKIA SARANDË, ME ZHVILLUES Znj. KAROLINA JANINA

EMËRTIMI I FLETËS:	PLANI I VENDOSJES SË STRUKTURËS SË: "KOMPLEKS TURISTIK PRIMERA", ME VENDNDODHJE BASHKIA SARANDË	
POROSITËS:	Znj. Ermira ALLABASHI; Znj. Karolina JANINA; Znj. Roza ALLABASHI <i>Ermira Allabashi</i> <i>Karolina Janina</i> <i>Roza Allabashi</i>	
PROJEKTUES:	SON Engineering & Construction <i>SON</i>	
ZHVILLUES:	Shoqëria "Grafitex Albania"; Personi Fizik znj. Karolina JANINA <i>Karolina Janina</i>	
FAZA E PROJEKTTIT:	LEJE NDËRTIMI	
SHKALLA 1:300	NR. I FLETES A-01	NR. I KOPIJEVE 06/06 - 06/06