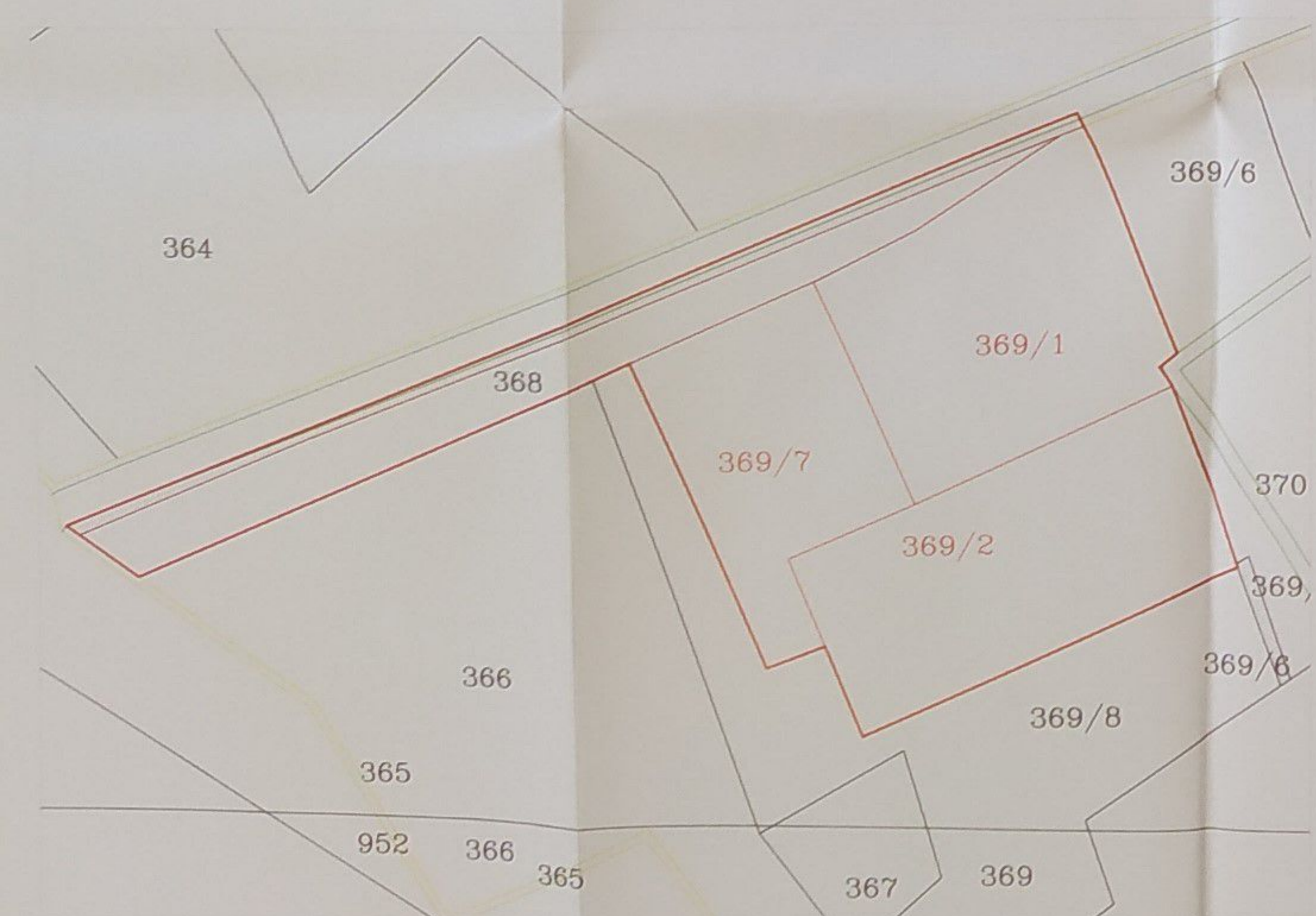
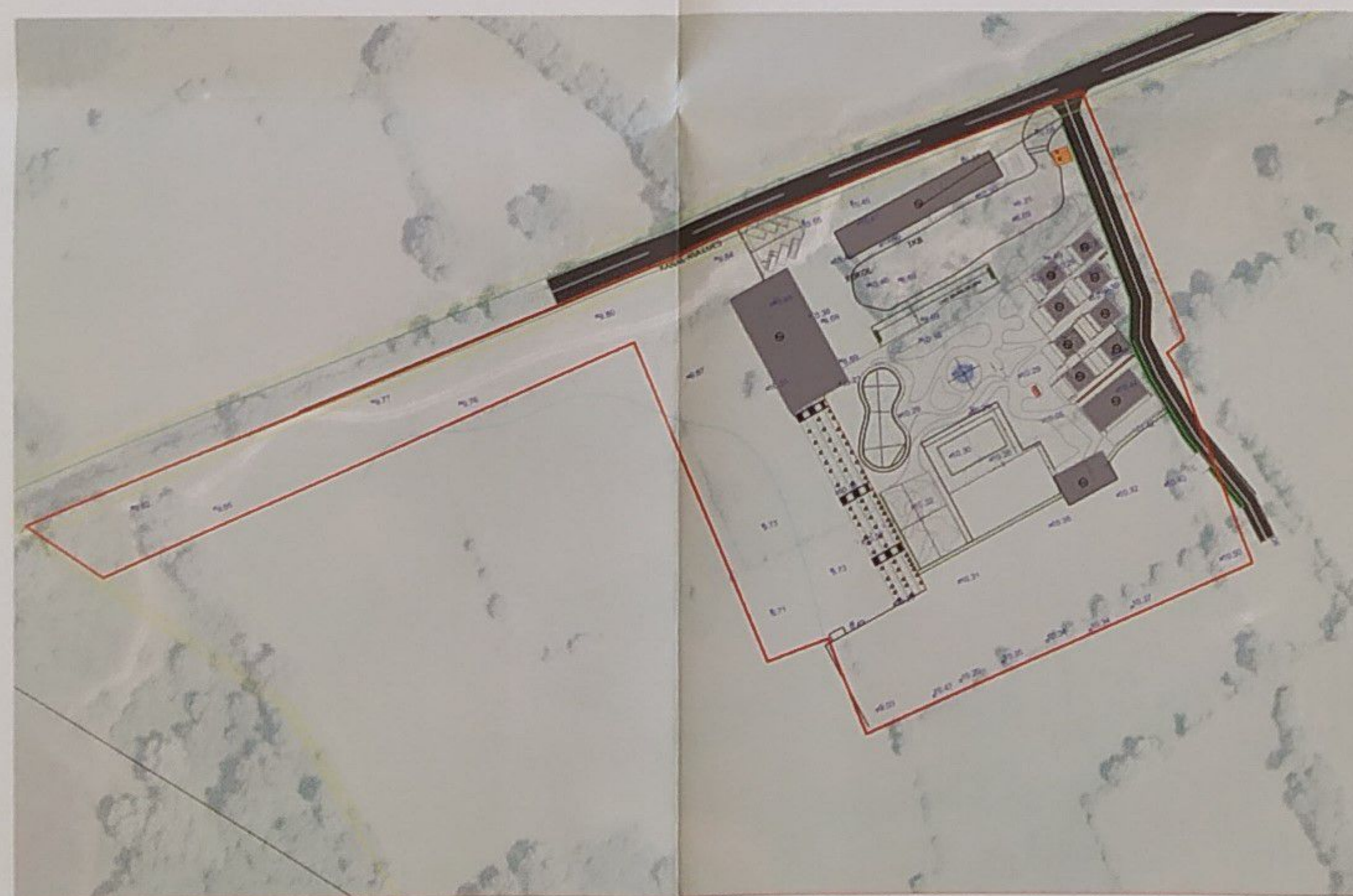




PLANI I VENDOSJES SË STRUKTURËS SHK. 1:400



POZICIONI KADASTRAL SHK. 1:1000



HARTA TOPOGRAFIKE SHK. 1:1000



PAMJE TREDIMENSIONALE

**TREGUESIT E ZHVILLIMIT:**

Sipërfaqe e përgjithshme e truallit: 17030.m2  
 Sipërfaqe e truallit që përdoret për zhvillim: 17030m2  
 sipërfaqe e truallit e zënë nga struktura (gjurma):1428m2  
 Sipërfaqe e përgjithshme e ndërtimit: 2086m2  
 Koefficienti i shfrytëzimit të truallit për ndërtim:0.08  
 Koefficienti i shfrytëzimit të truallit për rrugë dhe hapsira publike:  
 Intensiteti i ndërtimit: 1.2  
 Lartësia maksimale e strukturës nga niveli i kuotës së sistemit: 10.75m  
 Numri i kateve mbi tokë: 2  
 Numri i kateve nën tokë:0

**TREGUESI TEKNIK:**

Nr. pasurie dhe Zona Kadastrale: 369/1 396/2 368 369/7 ZK 2299

**LEGJENDË:**

- OBJEKT
- Kufij Prone
- Kuota terreni
- Skarpate
- Pathe

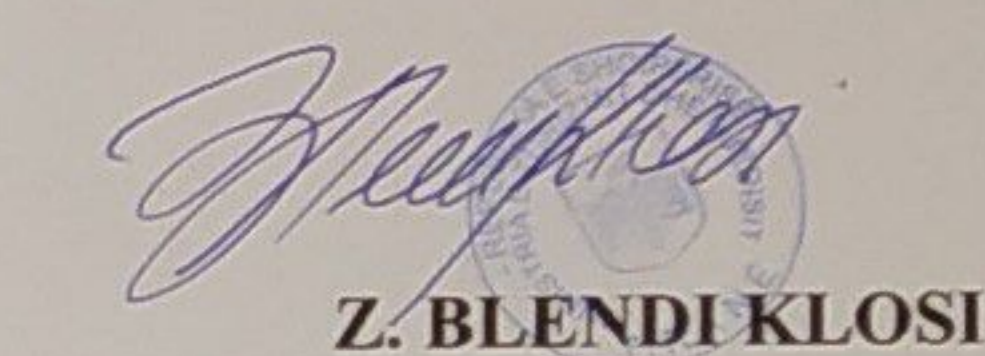
REPUBLIKA E SHQIPËRISË  
 KËSHILLI KOMBËTAR I TERRITORIT

MIRATOHET

KRYETARI I K.K.T



MINISTRI I TURIZMIT DHE MJEDISIT



Miratur me Vendim të KKT Nr10, Datë 08.11.2019

Leje Zhvillimi për Objektiv:  
 "AGROTURIZËM HYSAJ, Bashkia Malësi e Madhe"

EMERTIMI I FLETËS:	Plani i vendosjes së strukturës së "AGROTURIZËM HYSAJ, Bashkia Malësi e Madhe"
POROSITËS:	GZIM HYSAJ DHE SHPRESA HYSAJ
PROJEKTUES:	ARABEL-STUDIO SHPK
ZHVILLUES:	GZIM HYSAJ DHE SHPRESA HYSAJ
FAZA E PROJEKTIT:	LEJE ZHVILLIMI