

LEJE NDËRTIMI PËR OBJEKTIN: "DEPOZITA BREGDETARE ME KAPACITET, 3 x 10000 m³ PËR DEPOZITIM NAFTE DHE 1 x 2000 m³ PËR DEPOZITIM BENZINE", ME VENDNDODHJE NË "PARKUN ENERGETIK DHE INDUSTRIAL", PORTO ROMANO, BASHKIA DURRËS.

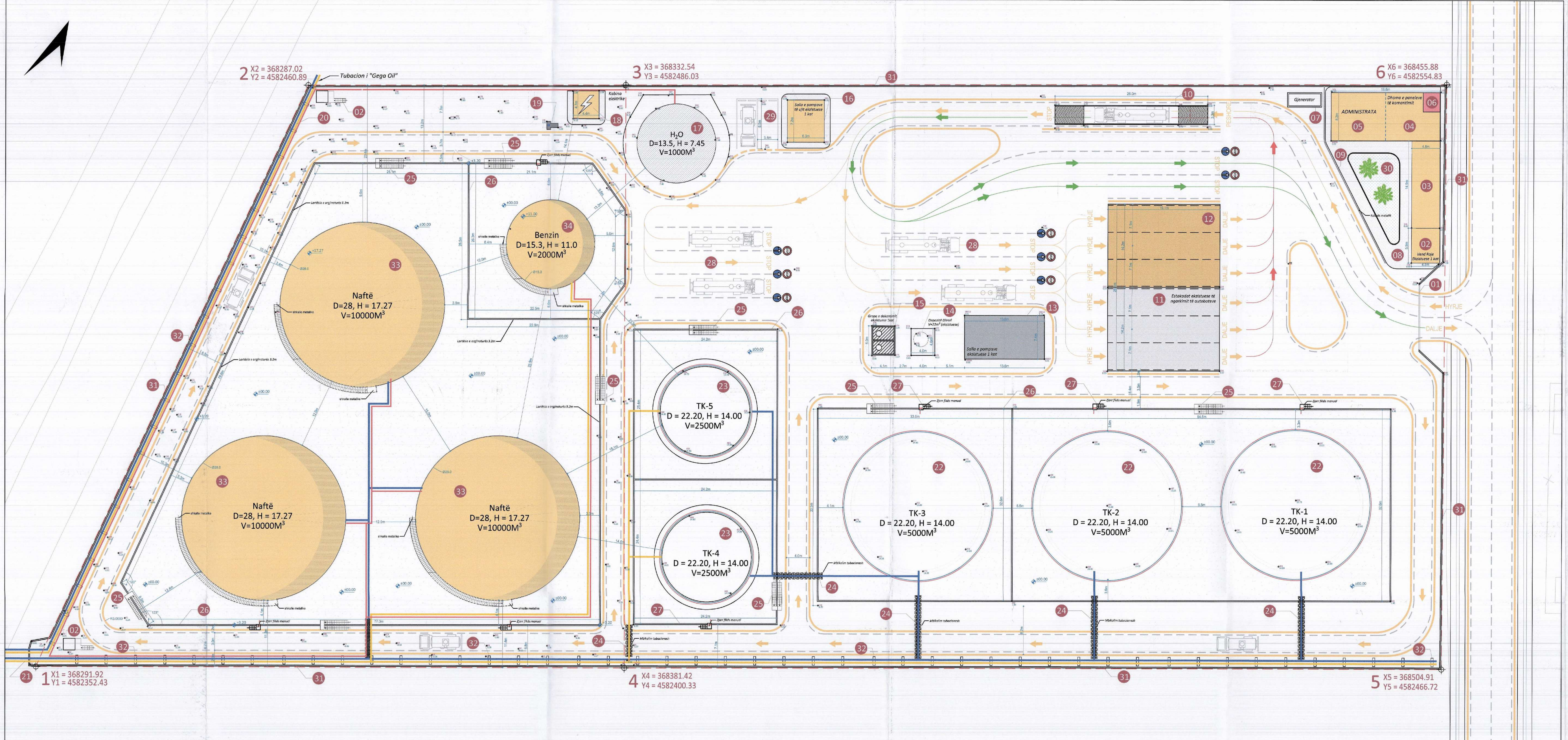
Shkalla 1 : 250

REPUBLICA E SHQIPËRISË
KËSHILLI KOMBËTAR I TERRITORIT

MIRATOHET
KRYETARI I K.K.T



Z. EDI RAMA

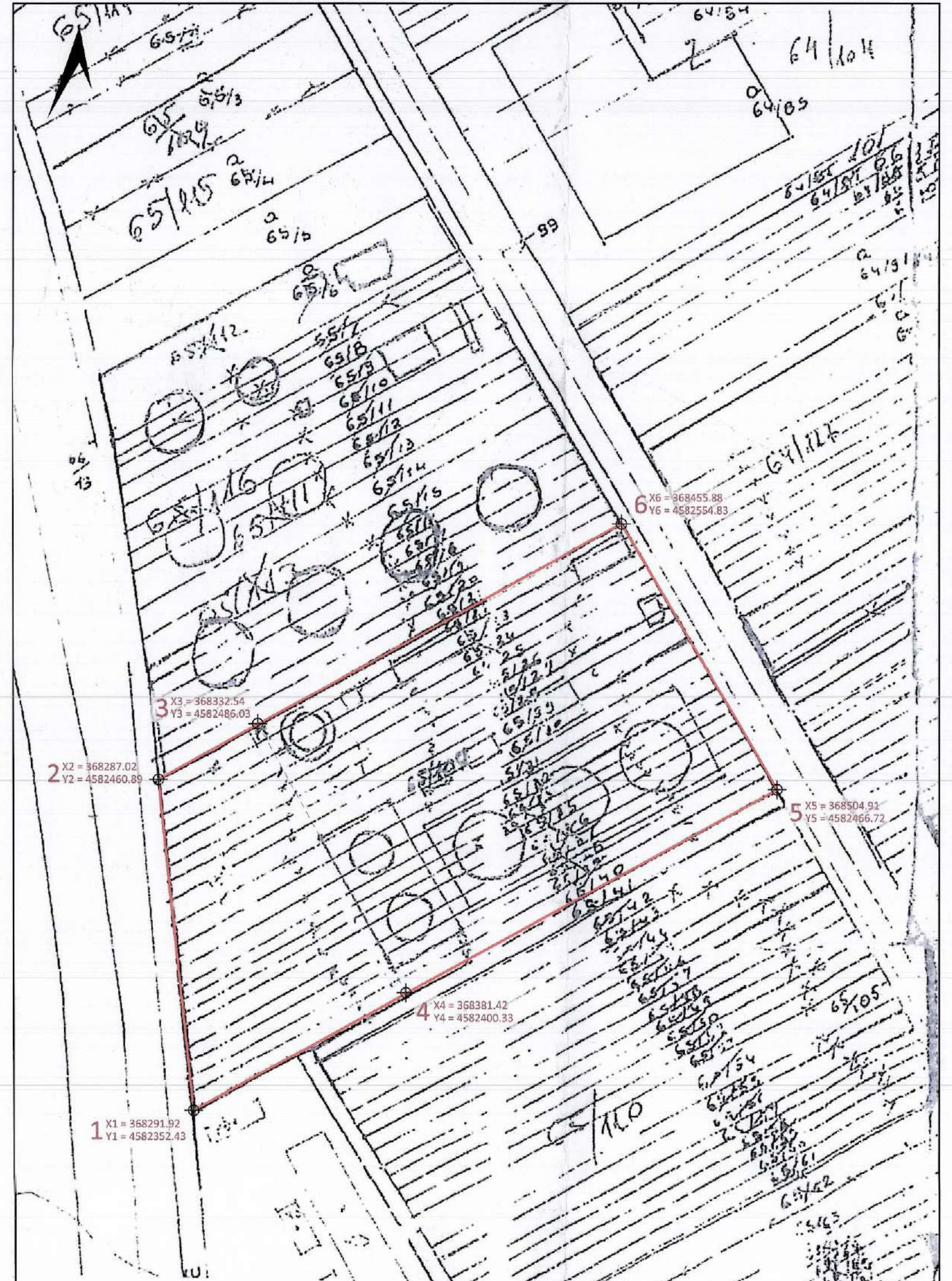


ZËVENDËS KRYETARE

znj. Eglantina Gjermeni

Ministër i Zhvillimit Urban

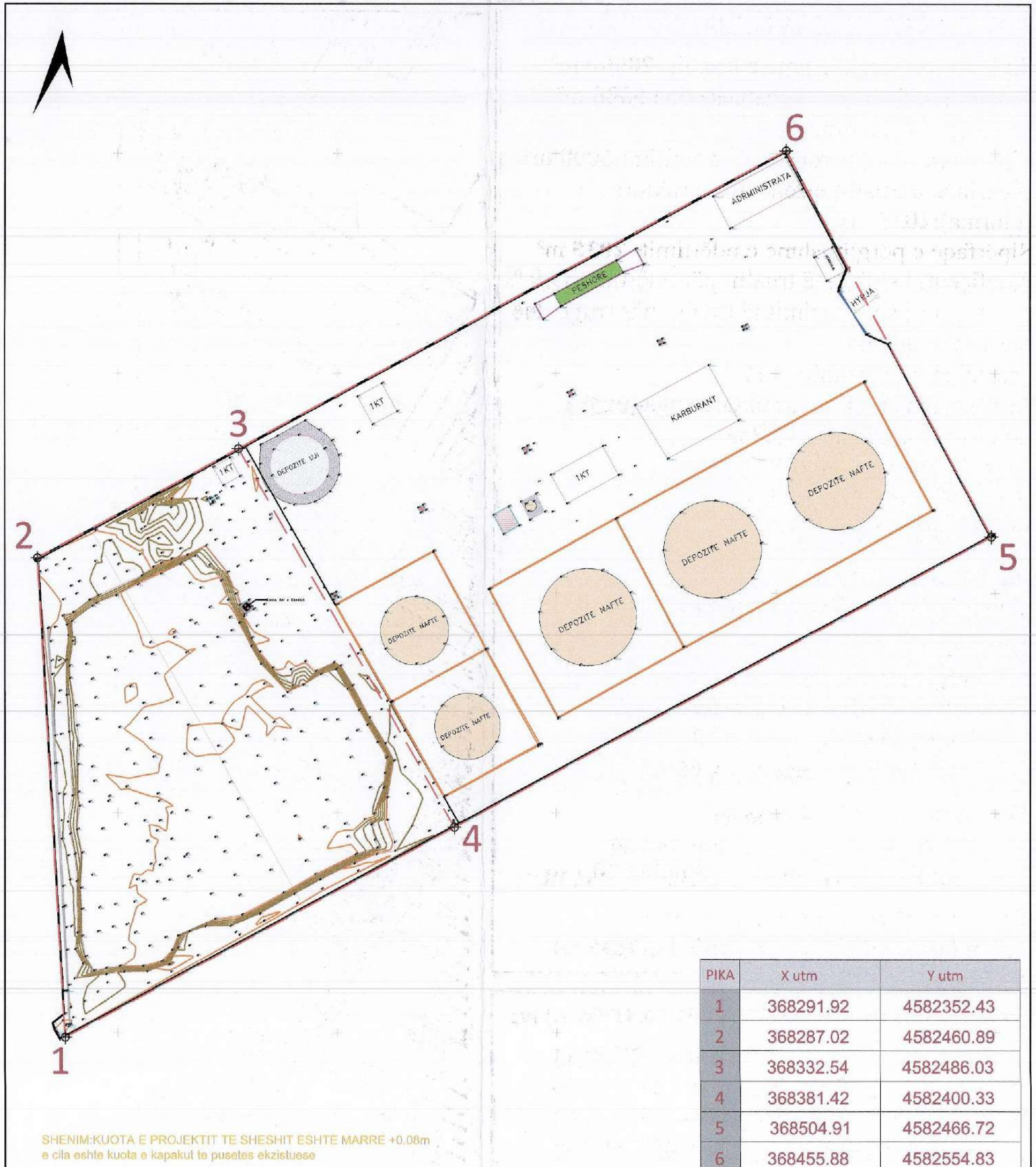
PLANI I VENDOSJES SË STRUKTURËS SHK 1:250



HARTA KADASTRALE E ZONËS SHK. 1: 1500



ORTOFOTO E ZONËS SHK. 1: 1500



RILEVIMI TOPOGRAFIK I ZONËS SHK. 1: 1000

PIKA	X.utm	Y.utm
1	368291.92	4582352.43
2	368287.02	4582460.89
3	368332.54	4582486.03
4	368381.42	4582400.33
5	368504.91	4582466.72
6	368455.88	4582554.83

- LEGJENDA:**
- 01 HYRJE NË PARKUN E DEPOZITAVE
 - 02 VENDROJE DHE SHËRBIM (EKZISTUESE)
 - 03 ZYRA ADMINISTRATIVE
 - 04 GARDEROBË DHE TUALETE
 - 05 ZYRA DOGANORE
 - 06 DHOMA E PANELEVE TË KOMANDIMIT
 - 07 GJENERATOR
 - 08 AMBJENT I LËVIZJES SË STAFIT
 - 09 NDARËS METALIK
 - 10 PESHORE
 - 11 ESTAKADAT E NGARKIMIT (EKZISTUESE)
 - 12 ESTAKADAT E NGARKIMIT (SHITESË)
 - 13 SALLA E POMPAVE (EKZISTUESE)
 - 14 DEPOZITË DIESEL (EKZISTUESE) V=22M³
 - 15 GROPË DEKANTIMI (EKZISTUESE)
 - 16 SALLA E POMPAVE TË UJIT (EKZISTUESE)
 - 17 DEPOZITË H₂O, V=1000M³
 - 18 KABINË ELEKTRIKE (EKZISTUESE)
 - 19 PUS UJI (EKZISTUES)
 - 20 LIDHJA ME PONTILIN ("GEGA OIL")
 - 21 LIDHJA ME PONTILIN
 - 22 DEPOZITË NAFTE (EKZ.) V = 5000 m³
 - 23 DEPOZITË BENZINE (EKZ.) V = 2500 m³
 - 24 MBIKALIM PËR TUBACIONIN
 - 25 SHKALLË PËR HYRJE NË ARGJINATURE
 - 26 ARGJINATURA E DEPOZITAVE
 - 27 ZJARRFIKES MANUAL
 - 28 VENDQËNDRIM I AUTOBOETEVE
 - 29 MJETE EMERGENCE (2 VENDE)
 - 30 SIPËRFAQE E GJELBËRT
 - 31 RETHIMI PERIMETRAL
 - 32 MBAJTËSE TË TUBACIONEVE
 - 33 DEPOZITË NAFTE (V = 10000 m³)
 - 34 DEPOZITË BENZINE (V = 2000 m³)

TREGUESIT E ZHVILLIMIT:
Sipërfaqe e përgjithshme e truallit: 20000 m² (14000 m² sipërfaqe ekzistuese dhe 6000 m² sipërfaqe që zhvillohet)
Sip. e truallit që përdoret për zhvillim: 6000 m²
Sipërfaqe e truallit e zënë nga struktura (gjurma): 2035 m²
Sipërfaqe e përgjithshme e ndërtimit: 2035 m²
Koefficienti i shfryt. të truallit për ndërtim: 33.9 %
Koefficienti i shfrytëzimit të truallit për rrugë dhe hapësira publike: -
Intensiteti i ndërtimit: 0.34
Lartësia maksimale e strukturës nga niveli i kuotës së sistemit: 17.3 m
Numri i kateve mbi tokë: 1
Numri i kateve nën tokë: -

TREGUESI TEKNIK:
Nr. pasurie: 65/107,
Zona Kadastrale 3184, Volumi 9, Faqe 19

Kufizimet:
Veri: Pasuria nr. 65/116
Jug: Pasuria nr. 65/103
Lindje: Pasuria nr. 65/110
Perëndim: Pasuria nr. 65/13

Distanca nga kufiri i pronës:
Veri: 19.2 m Jug: 11.2 m
Lindje: 147.5 m Perëndim: 10.1 m

Distanca nga aksii i rrugës:
9.5 m (objektet ekzistuese) 155.5 m (shtesa)

KOORDINATAT GJEOGRAFIKE UTM 34 N:
Pika 1: X1 = 368291.92; Y1 = 4582352.43
Pika 2: X2 = 368287.02; Y2 = 4582460.89
Pika 3: X3 = 368332.54; Y3 = 4582486.03
Pika 4: X4 = 368381.42; Y4 = 4582400.33
Pika 5: X5 = 368504.91; Y5 = 4582466.72
Pika 6: X6 = 368455.88; Y6 = 4582554.83

Miratur me Vendim të KKT Nr. 10, Datë 29.12.2016

LEJE NDËRTIMI PËR OBJEKTIN: "DEPOZITA BREGDETARE ME KAPACITET 3x10000 m ³ PËR DEPOZITIM NAFTE DHE 1x2000m ³ PËR DEPOZITIM BENZINE"		
EMËRTIMI I FLETËS:	PLANI I VENDOSJES SË STRUKTURËS	
POROSITËS:	 Drini Kosova EROIL	
PROJEKTUES:	 GR ALBANIA Dr. Gentian Pina Ardi Dhima Arhitekt / Drejtues Projektimi	
ZHVILLUES:	 Drini Kosova EROIL	
FAZA E PROJEKTTIT:	PROJEKT ZBATIMI	
SHKALLA 1: 250	NR. I FLETËS A-01	NR. I KOPIEVE 01/06