

LEJE ZHVILLIMORE KOMPLEKSE PËR RESORTIN TURISTIK NË FSHATIN GJILEKË, DHËRMI, BASHKIA HIMARË, QARKU VLORË

Shkalla 1 : 500



REPUBLIKA E SHQIPËRISË
KËSHILLI KOMBËTAR I TERRITORIT

MIRATOHET

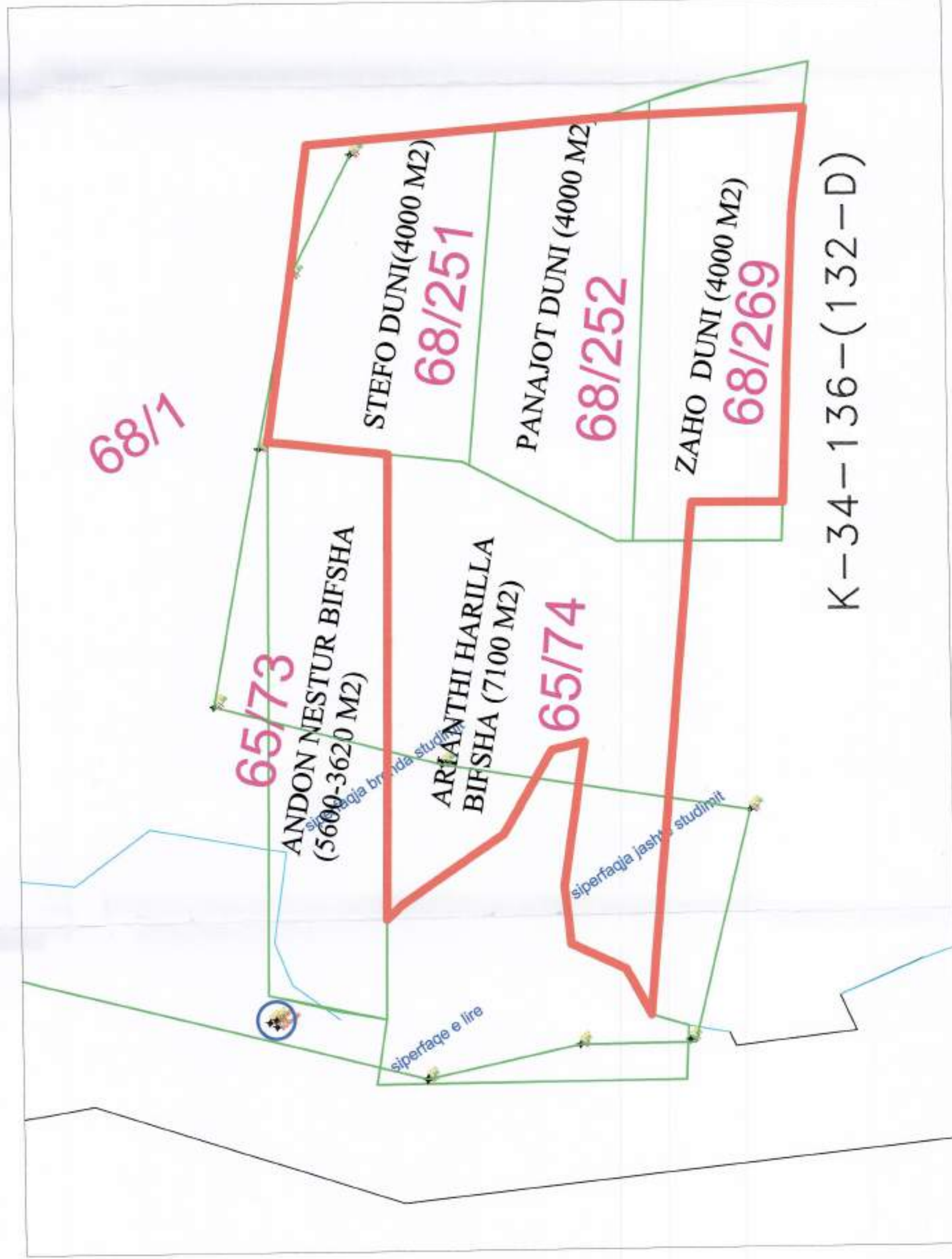
KRYETARI I K.K.T



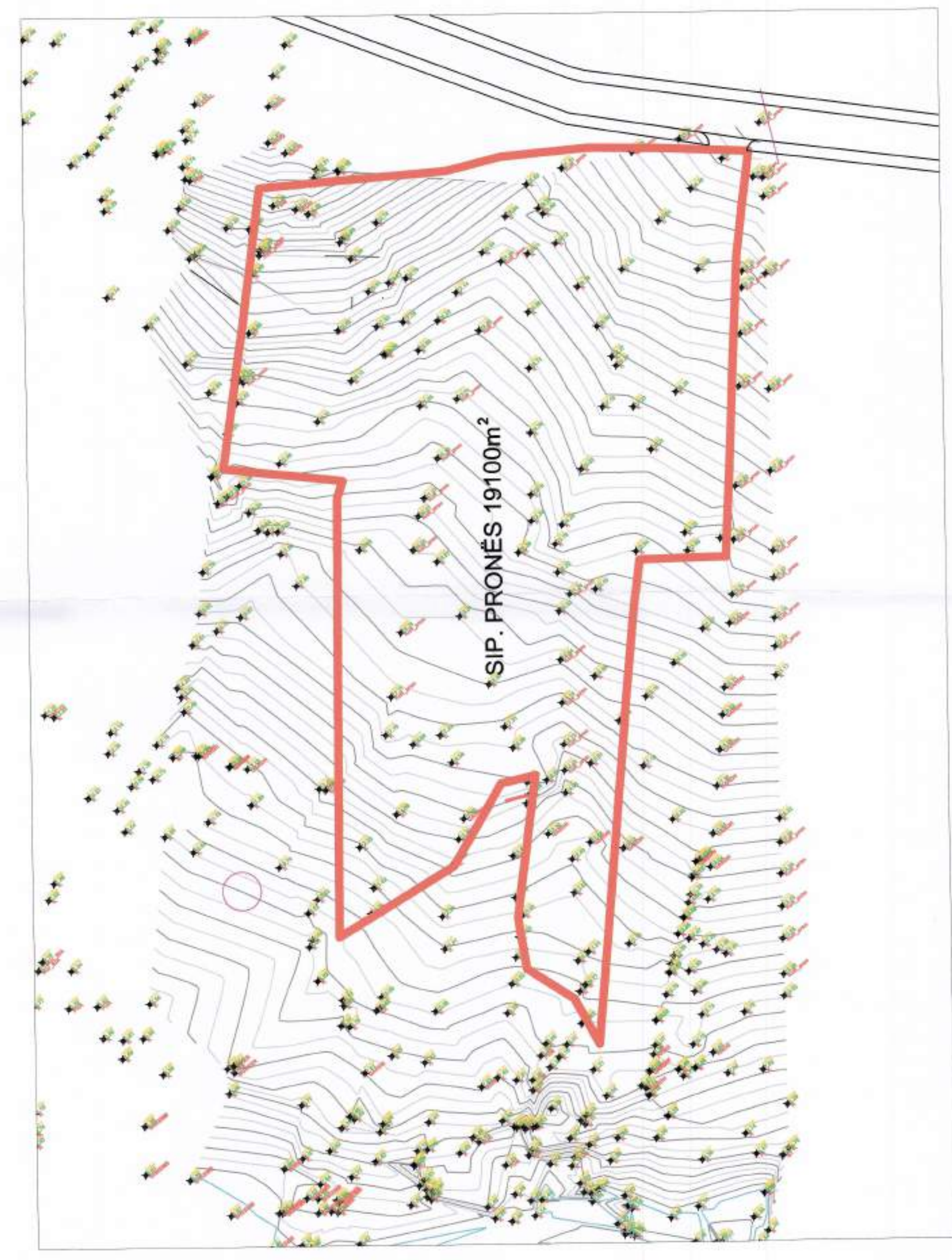
Z. EDJ RAMA



PLANI I VENDOSJES SË STRUKTURËS SHK. 1: 500



POZICIONI KADASTRAL SHK. 1:1000



HARTA TOPOGRAFIKE SHK. 1:1000

TREGUESIT E ZHYLLIMIT:

Zona kadastrale Nr.1739

- Sipërfaqe e përgjithshme e truallit: 19100 m²
- Sipërfaqe e zënë me ndërtim: 3873.4 m²
- Sipërfaqe e përgjithshme e ndërtimit: 7110.3 m²
- Koeficienti i shfrytëzimit të truallit për ndërtim: 20%
- Intensiteti i ndërtimit: 3220 m² ose 17 %
- Sipërfaqe rrugë dhe trotuarësh në shesh : 662.3 m² ose 3 %
- Sipërfaqe parkimi mbi tokë: 360.6 m² ose 2 %
- Zonë e lirë dhe e gjelbëruar: 11086 m² ose 58 %

TIPOLOGJITË E VILAVE:

- Vila tipi D:** Vila Unifamiljare (d1, d2, d3, d4) Lartësia e kateve: 1 kat
- Vila tipi E:** Vila Unifamiljare (e1, e2, e3, e4, e5, e6, e7) Lartësia e kateve: 2 kate
- Vila tipi F:** Vila Unifamiljare (f1, f2, f3, f4, f5, f6, f7, f8, f9, f10, f11) Lartësia e kateve: 2 kate
- Vila tipi G:** Vila Unifamiljare, të bashkëngjitura (g1, g2, g3, g4, g5, g6, g7, g8, g9, g10, g11, g12, g13, g14, g15, g16, g17, g18, g19) Lartësia e kateve: 2 kate
- Vila tipi H:** Vila me apartamente (h1, h2) Lartësia e kateve: 3 kate
- Vila tipi I:** Vila me apartamente (i1, i2, i3, i4) Lartësia e kateve: 2 kate

Miratuar me Vendim të KKT Nr.7, Datë 07/03/2014

EMËRTIMI I LETËS:	LEJE ZHVILLIMORE KOMPLEKSE PËR RESORTIN TURISTIK NË FSHATIN GJILEKË, DHËRMI, BASHKIA HIMARË, QARKU VLORË	
POROSITËS:	EUROCOL Sh.p.k	
PROJEKTUES:	EUROCOL Sh.p.k	
ZHVILLUES:	EUROCOL Sh.p.k	
FAZA E PROJEKTT:	PROJEKT ZBATIM	
DATA:	07 / 03 / 2014	
SHKALLA	1: 500	NR. I LETËS A-01
		NR. I KOPIEVE 06/06

ZËVENDËS KRYETARE

znj. Eglantina Gjermeni



Ministër i Zhvillimit Urban dhe Turizmit