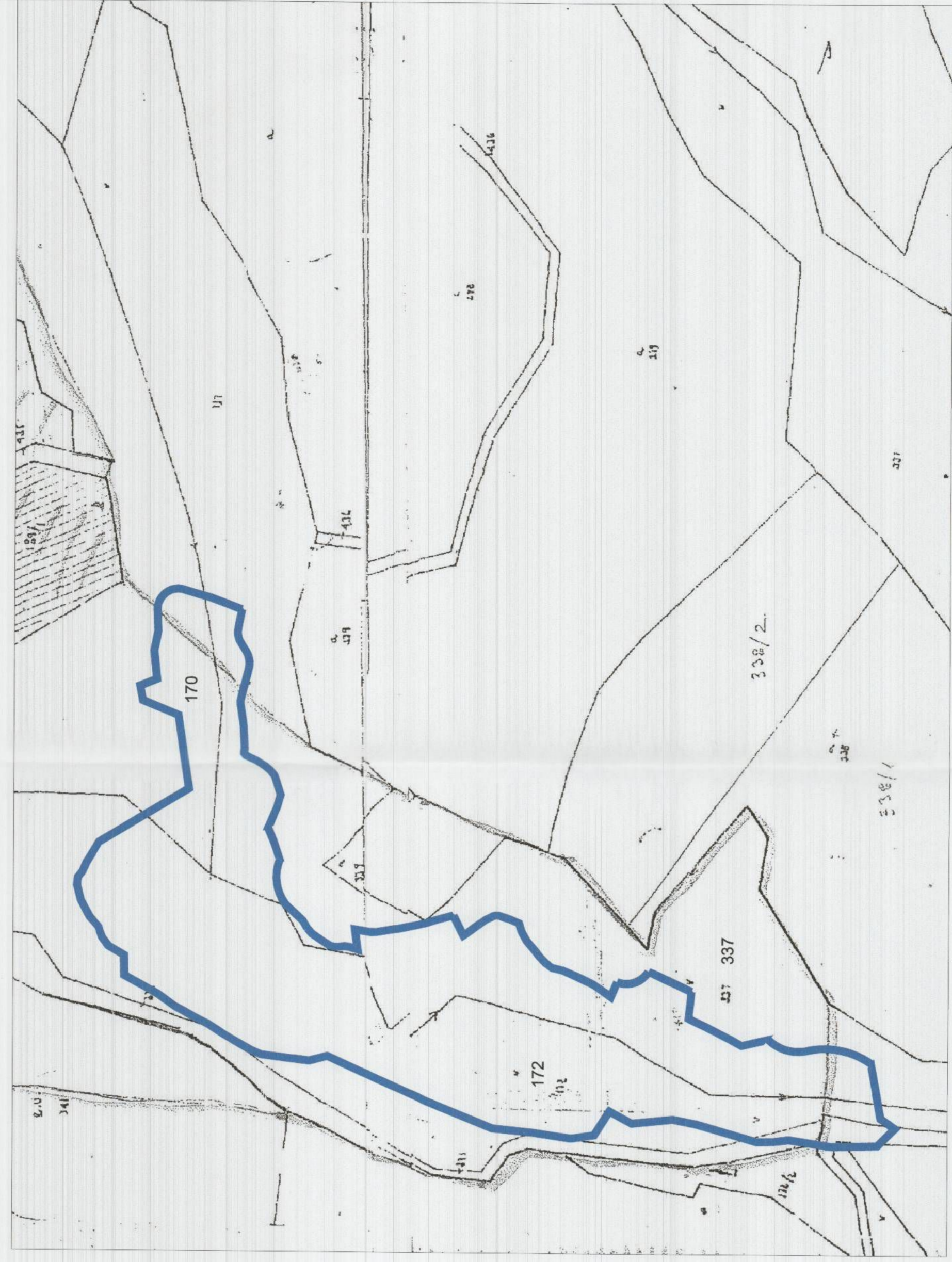


LEJE NDËRTIMI PËR OBJEKTIN: IMPIANT I PASTRIMIT TË UJERAVE TË NDOTURA NË VENDEDEPOZITIMIN E MBETJEVE TË NGURTA NË SHARRË, BASHKIA TIRANË

Shkalla 1 : 10 000



HARTA TOPOGRAFIKE SHK. 1:2000



POZICIONI KADASTRAL SHK. 1:2000

TREGUESIT E ZHVILLIMIT
 Sipërfaqe e truallit që përdoret për zhvillim: 35700.00 m²
 Sipërfaqe e truallit e zënë nga struktura (gjuama): 21000.00 m²
 Koefficienti i shfrytëzimit të truallit për ndërtim: 58.8 %
 Lartësia maksimale e strukturës nga niveli i kuotës së sistemit: 1.00 - 1.50 m

TREGUESI TEKNIK:
 Nr. pasurisë dhe Zona Kadastrale: Nr.172, Nr.337, Nr.170, ZK 3321
 Kutizimet:
 Jug:
 Lindje:
 Perëndim:
 Distanca nga kufiri i pronës:
 Distanca nga aksii i rrugës:

LEGJENDË:

- 1. KONTROLI I UJIT PËR KULTIVIMIN
- 2. KONTROLI I UJIT PËR KULTIVIMIN
- 3. KONTROLI I UJIT PËR KULTIVIMIN
- 4. KONTROLI I UJIT PËR KULTIVIMIN
- 5. KONTROLI I UJIT PËR KULTIVIMIN
- 6. KONTROLI I UJIT PËR KULTIVIMIN
- 7. KONTROLI I UJIT PËR KULTIVIMIN
- 8. KONTROLI I UJIT PËR KULTIVIMIN
- 9. KONTROLI I UJIT PËR KULTIVIMIN
- 10. KONTROLI I UJIT PËR KULTIVIMIN
- 11. KONTROLI I UJIT PËR KULTIVIMIN
- 12. KONTROLI I UJIT PËR KULTIVIMIN
- 13. KONTROLI I UJIT PËR KULTIVIMIN
- 14. KONTROLI I UJIT PËR KULTIVIMIN
- 15. KONTROLI I UJIT PËR KULTIVIMIN
- 16. KONTROLI I UJIT PËR KULTIVIMIN
- 17. KONTROLI I UJIT PËR KULTIVIMIN
- 18. KONTROLI I UJIT PËR KULTIVIMIN
- 19. KONTROLI I UJIT PËR KULTIVIMIN
- 20. KONTROLI I UJIT PËR KULTIVIMIN
- 21. KONTROLI I UJIT PËR KULTIVIMIN
- 22. KONTROLI I UJIT PËR KULTIVIMIN
- 23. KONTROLI I UJIT PËR KULTIVIMIN
- 24. KONTROLI I UJIT PËR KULTIVIMIN
- 25. KONTROLI I UJIT PËR KULTIVIMIN
- 26. KONTROLI I UJIT PËR KULTIVIMIN
- 27. KONTROLI I UJIT PËR KULTIVIMIN
- 28. KONTROLI I UJIT PËR KULTIVIMIN
- 29. KONTROLI I UJIT PËR KULTIVIMIN
- 30. KONTROLI I UJIT PËR KULTIVIMIN
- 31. KONTROLI I UJIT PËR KULTIVIMIN
- 32. KONTROLI I UJIT PËR KULTIVIMIN
- 33. KONTROLI I UJIT PËR KULTIVIMIN
- 34. KONTROLI I UJIT PËR KULTIVIMIN
- 35. KONTROLI I UJIT PËR KULTIVIMIN
- 36. KONTROLI I UJIT PËR KULTIVIMIN
- 37. KONTROLI I UJIT PËR KULTIVIMIN
- 38. KONTROLI I UJIT PËR KULTIVIMIN
- 39. KONTROLI I UJIT PËR KULTIVIMIN
- 40. KONTROLI I UJIT PËR KULTIVIMIN
- 41. KONTROLI I UJIT PËR KULTIVIMIN
- 42. KONTROLI I UJIT PËR KULTIVIMIN
- 43. KONTROLI I UJIT PËR KULTIVIMIN
- 44. KONTROLI I UJIT PËR KULTIVIMIN
- 45. KONTROLI I UJIT PËR KULTIVIMIN
- 46. KONTROLI I UJIT PËR KULTIVIMIN
- 47. KONTROLI I UJIT PËR KULTIVIMIN
- 48. KONTROLI I UJIT PËR KULTIVIMIN
- 49. KONTROLI I UJIT PËR KULTIVIMIN
- 50. KONTROLI I UJIT PËR KULTIVIMIN
- 51. KONTROLI I UJIT PËR KULTIVIMIN
- 52. KONTROLI I UJIT PËR KULTIVIMIN
- 53. KONTROLI I UJIT PËR KULTIVIMIN
- 54. KONTROLI I UJIT PËR KULTIVIMIN
- 55. KONTROLI I UJIT PËR KULTIVIMIN
- 56. KONTROLI I UJIT PËR KULTIVIMIN
- 57. KONTROLI I UJIT PËR KULTIVIMIN
- 58. KONTROLI I UJIT PËR KULTIVIMIN
- 59. KONTROLI I UJIT PËR KULTIVIMIN
- 60. KONTROLI I UJIT PËR KULTIVIMIN
- 61. KONTROLI I UJIT PËR KULTIVIMIN
- 62. KONTROLI I UJIT PËR KULTIVIMIN
- 63. KONTROLI I UJIT PËR KULTIVIMIN
- 64. KONTROLI I UJIT PËR KULTIVIMIN
- 65. KONTROLI I UJIT PËR KULTIVIMIN
- 66. KONTROLI I UJIT PËR KULTIVIMIN
- 67. KONTROLI I UJIT PËR KULTIVIMIN
- 68. KONTROLI I UJIT PËR KULTIVIMIN
- 69. KONTROLI I UJIT PËR KULTIVIMIN
- 70. KONTROLI I UJIT PËR KULTIVIMIN
- 71. KONTROLI I UJIT PËR KULTIVIMIN
- 72. KONTROLI I UJIT PËR KULTIVIMIN
- 73. KONTROLI I UJIT PËR KULTIVIMIN
- 74. KONTROLI I UJIT PËR KULTIVIMIN
- 75. KONTROLI I UJIT PËR KULTIVIMIN
- 76. KONTROLI I UJIT PËR KULTIVIMIN
- 77. KONTROLI I UJIT PËR KULTIVIMIN
- 78. KONTROLI I UJIT PËR KULTIVIMIN
- 79. KONTROLI I UJIT PËR KULTIVIMIN
- 80. KONTROLI I UJIT PËR KULTIVIMIN
- 81. KONTROLI I UJIT PËR KULTIVIMIN
- 82. KONTROLI I UJIT PËR KULTIVIMIN
- 83. KONTROLI I UJIT PËR KULTIVIMIN
- 84. KONTROLI I UJIT PËR KULTIVIMIN
- 85. KONTROLI I UJIT PËR KULTIVIMIN
- 86. KONTROLI I UJIT PËR KULTIVIMIN
- 87. KONTROLI I UJIT PËR KULTIVIMIN
- 88. KONTROLI I UJIT PËR KULTIVIMIN
- 89. KONTROLI I UJIT PËR KULTIVIMIN
- 90. KONTROLI I UJIT PËR KULTIVIMIN
- 91. KONTROLI I UJIT PËR KULTIVIMIN
- 92. KONTROLI I UJIT PËR KULTIVIMIN
- 93. KONTROLI I UJIT PËR KULTIVIMIN
- 94. KONTROLI I UJIT PËR KULTIVIMIN
- 95. KONTROLI I UJIT PËR KULTIVIMIN
- 96. KONTROLI I UJIT PËR KULTIVIMIN
- 97. KONTROLI I UJIT PËR KULTIVIMIN
- 98. KONTROLI I UJIT PËR KULTIVIMIN
- 99. KONTROLI I UJIT PËR KULTIVIMIN
- 100. KONTROLI I UJIT PËR KULTIVIMIN

PLANI I VENDOSJES SË STRUKTURËS SHK. 1: 500



REPUBLIKA E SHQIPËRISË
 KËSHILLI KOMBËTAR I TERRITORIT

MIRATOHET

KRYETARI I K.K.T



Z. EDI RAMA

Ministër i Infrastrukturës dhe Energjisë



Z. Damian Gjoknuri

Miruar me Vendim të KKT Nr.1, Datë 12/04/2017

LEJE NDËRTIMI PËR OBJEKTIN: IMPIANT I PASTRIMIT TË UJERAVE TË NDOTURA NË VENDEDEPOZITIMIN E MBETJEVE TË NGURTA NË SHARRË, BASHKIA TIRANË

EMËRTIMI I FLETËS:	PLANI I VENDOSJES SË STRUKTURËS
POROSITËS:	Ministria e Infrastrukturës dhe Energjisë
PROIEKTUES:	SHOQËRIA TEI S.r.l. Degë e Shoqërisë së Hartimit dhe Projektimit (ATI "Tei S.r.l & Cooprogenti SOC")
ZHVILLUES:	Agjensia Kombëtare e Ujësjetjes Kamalimeve
FAZA E PROIEKTTIT:	Faza II - Ndërtim impianti
SHKALLA 1: 1000	NR. I FLETËS A-01
	NR. I KOPEJEVE 01/06 - 06/06