

LEJE NDËRTIMI "NDËRTIMI DHE ADMINISTRIMI I IMPIANTIT TË TRAJTIMIT TË MBETJEVE URBANE TË QARKUT FIER DHE PRODHIM ENERGJIE", ME VENDNDODHJE NË BASHKINË FIER



REPUBLIKA E SHQIPËRISË
KËSHILLI KOMBËTAR I TERRITORIT

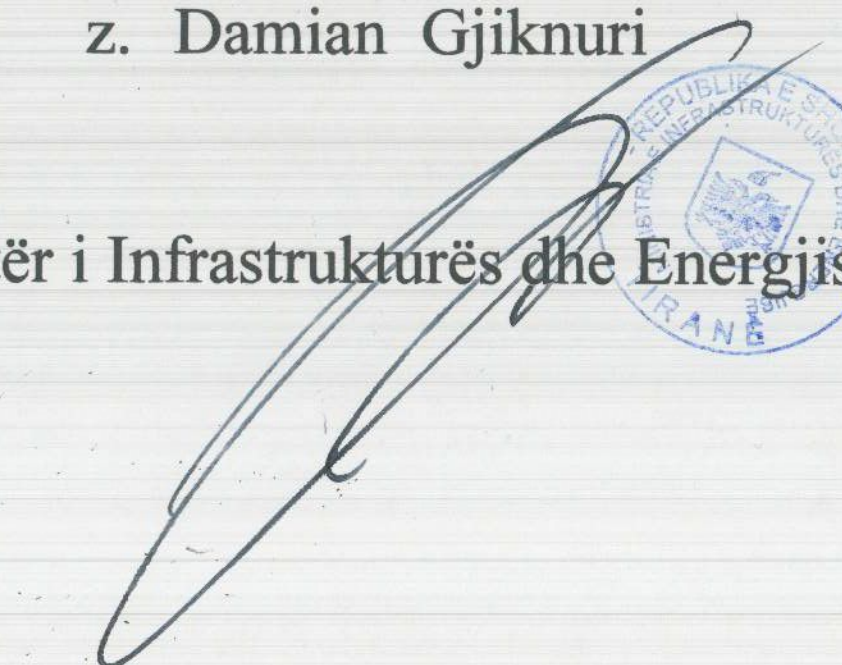
MIRATOHET
KRYETARI I K.K.T



Z. EDI RAMA

z. Damian Gjicknuri

Ministër i Infrastrukturës dhe Energjisë



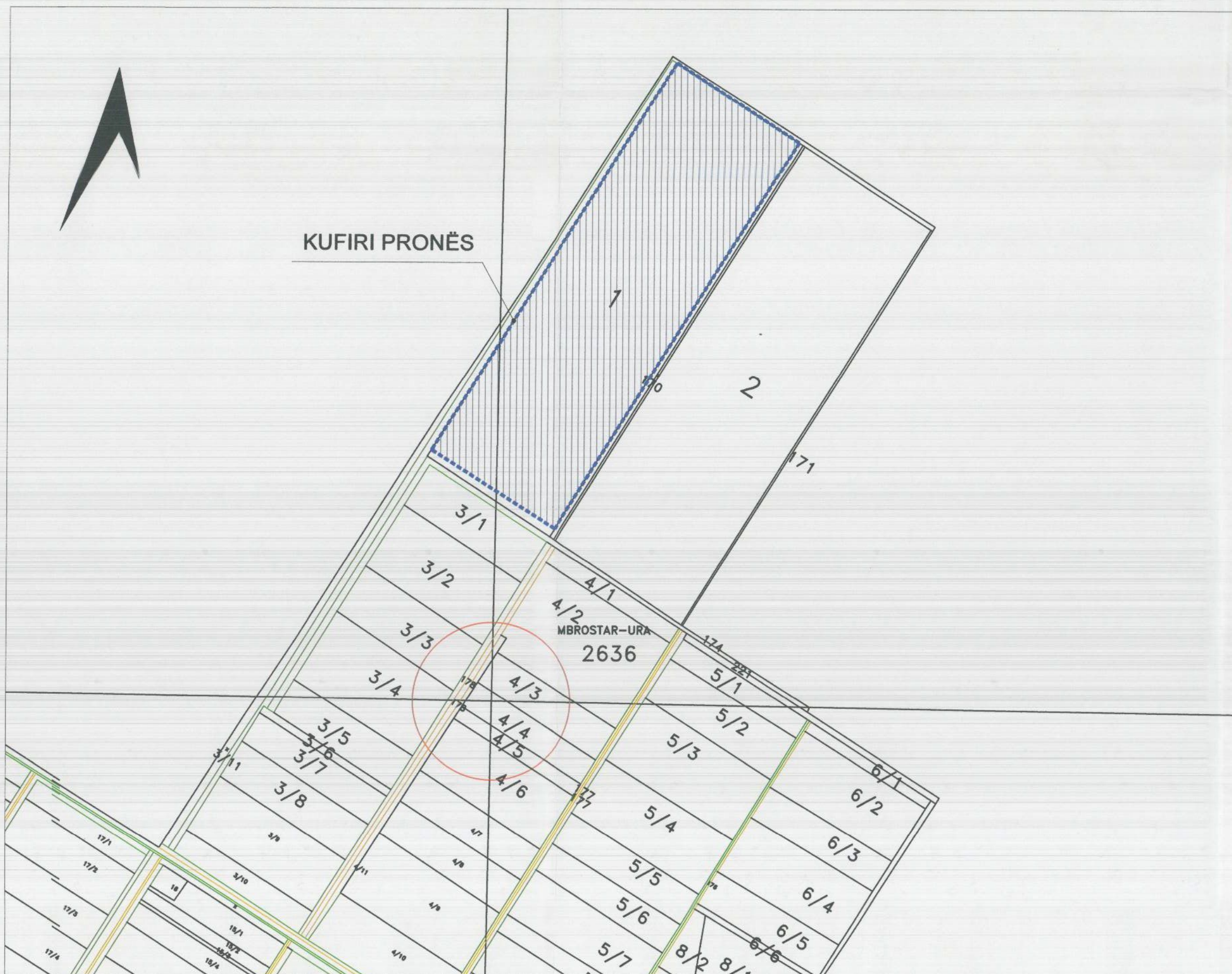
Miruar me Vendim të KKT Nr. 15, Datë 16/10/2017

LEJE NDËRTIMI "NDËRTIMI DHE ADMINISTRIMI I IMPIANTIT TË TRAJTIMIT TË MBETJEVE URBANE TË QARKUT FIER DHE PRODHIM ENERGJIE", ME VENDNDODHJE NË BASHKINË FIER

EMËRTIMI I FLETËS:	Plani i vendosjes së strukturës së impiantit të përpunimit dhe landfillit
POROSITËS:	Integrated Technology Waste Treatment Fier Sh.p.k.
PROJEKTUES:	
ZHVILLUES:	Integrated Technology Waste Treatment Fier Sh.p.k.
FAZA E PROJEKTIT:	Projekt zbatues
SHKALLA 1: 1250; 1:2500; 1:5000	NR. I FLETËS A-01
	NR. I KOPIJEVE 01/06 - 06/06



PLANI I VENDOSJES SË STRUKTURËS SHK. 1: 1250



POZICIONI KADASTRAL SHK. 1:5000



HARTA TOPOGRAFIKE SHK. 1:2500

TREGUESIT E ZHVILLIMIT:

- Sipërfaqe e përgjithshme e truallit: 111 564 m²
- Sipërfaqe e truallit në dispozicion të impiantit të trajtimit të mbetjeve: 29 798 m²
- Sipërfaqe e truallit e zënë nga struktura: 2697 m²
- Sipërfaqe e përgjithshme e ndërtimit: 2697 m²
- Koefficienti i shfrytëzimit: 2.41 %
- Intensiteti ndërtimit 0,024
- Lartësia e strukturës 24.2 m
- Nrumri i kateve mbi tokë 1
- Nrumri i kateve nën tokë 0
- Kapaciteti impiantit 3.85 MW
- Sipërfaqe e truallit e vënë në dispozicion për Landfill, 2 Vaskat e trajtimit të ujit, Impianti i trajtimit të ujit): 66 746 m²
- Sipërfaqe gjelbërimit: 15 020 m²

TREGUESI TEKNIK:

Zona kadastrale Nr.:2636 , vol.10 , fq 63
Nr. i pasurisë: 1

Distancat e impiantit të trajtimit të mbetjeve nga kufiri pronës:
Veri: 34.5 M
Lindje: 116.6 M
Jug: 451.2 M
Perëndim: 19.2 M

LEGJENDË:

- Kufiri pronës
- Impianti trajtimit të mbetjeve
- Vend grumbullimi mbetjeve
- Rrugë aksesit
- Venddepozitimi (Landfilli, 2 Vaskat e trajtimit të ujit, Impianti i trajtimit të ujit)
- Sipërfaqja e vënë në dispozicion për impiantin e trajtimit të mbetjeve

KOORDINATAT E IMPIANTIT

Nr.	X	Y
1	388516.022	4514885.305
2	388558.514	4514858.176
3	388529.852	4514813.281
4	388513.505	4514823.370
5	388491.853	4514790.000
6	388465.796	4514806.635

Shënim: Koordinatat janë në sistemin koordinativ UTM 34N