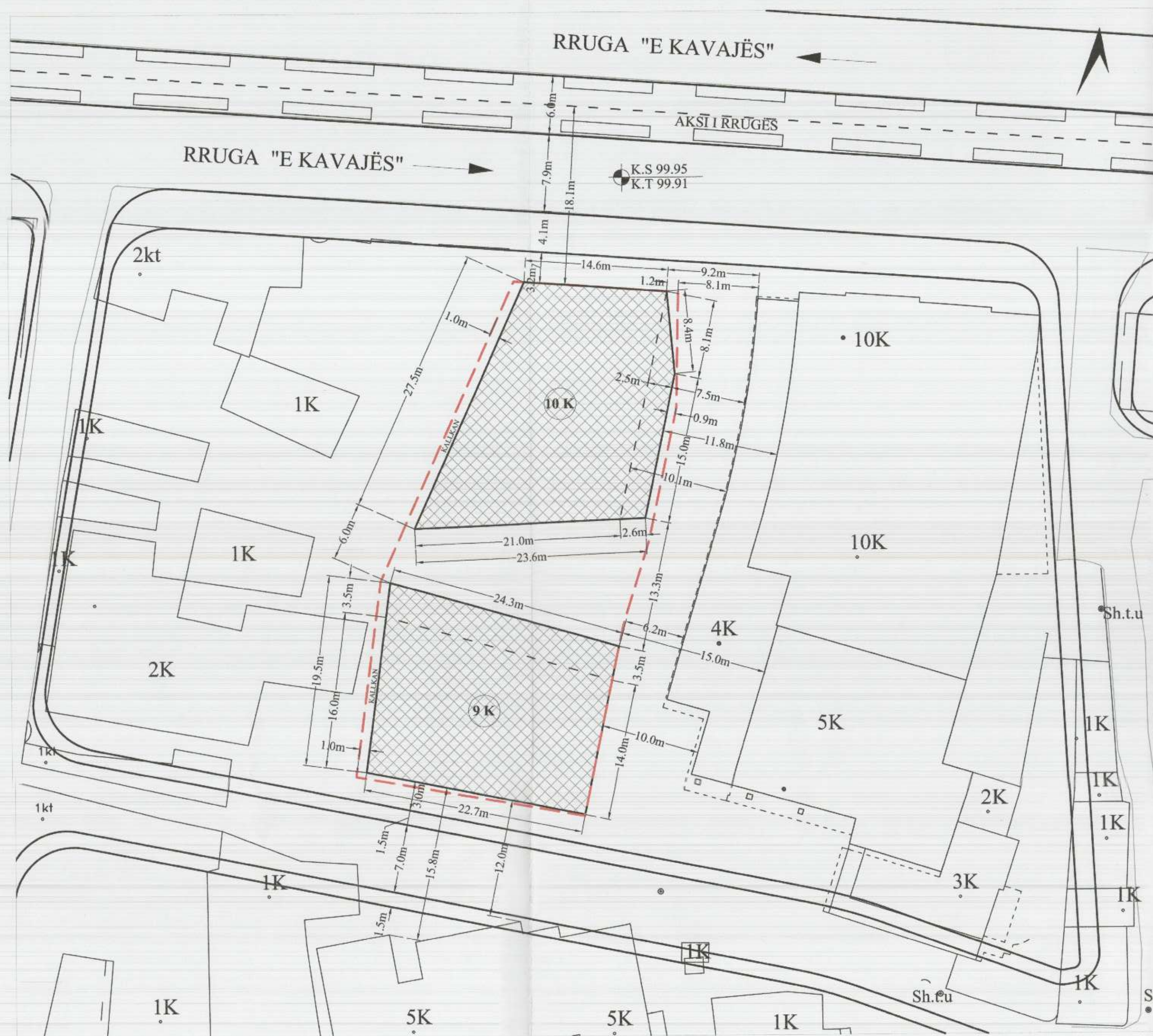


**LEJE ZHVILLIMI PËR OBJEKTIN: "GODINË POLIFUNKSIONALE "NEW BUILDING" 9 & 10 KATE, ME 4 KATE NËNTOKË NË RRUGËN E KAVAJËS, BASHKIA TIRANË" me zhvillues Z. Arben Xhaferri**



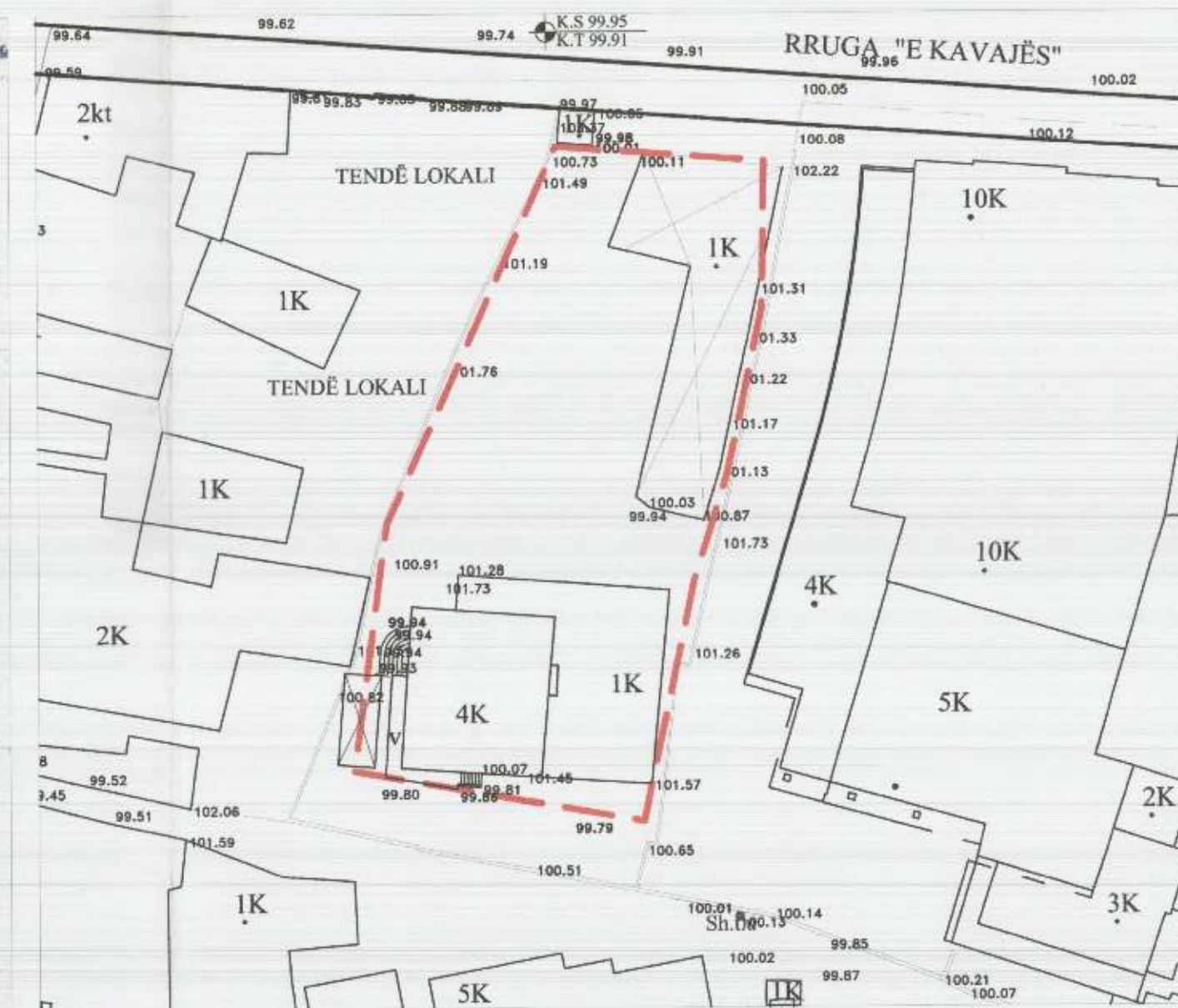
PLANI I VENDOSJES SË STRUKTURËS SHK. 1: 300



PAMJE TREDIMENSIONALE



POZICIONI KADASTRAL SHK. 1:500



HARTA TOPOGRAFIKE SHK. 1:500

**TREGUESIT E ZHVILLIMIT:**

Sipërfaqe e përgjithshme e truallit: 1221.4 m<sup>2</sup>  
 Sipërfaqe e truallit që përdoret për zhvillim: 1221.4 m<sup>2</sup>  
 Sipërfaqe e truallit e zënë nga struktura (gjurma): (kati 0) = 778 m<sup>2</sup>, (kati fundit) = 911 m<sup>2</sup>  
 Sipërfaqe e përgjithshme e ndërtimit mbi tokë: 8000 m<sup>2</sup>  
 Sipërfaqe e përgjithshme e ndërtimit nën tokë: 4625 m<sup>2</sup>  
 Koefficienti i shfrytëzimit të truallit për ndërtim: (kati 0) = 63.6%, (kati fundit) = 74.5 %  
 Koefficienti i shfrytëzimit të truallit për rrugë dhe hapësira publike: 36.4 %  
 Intensiteti i ndërtimit: 6.54  
 Lartësia maksimale e strukturës nga niveli i kuotës së sistemimit: 42 m  
 Numri i kateve mbi tokë: 9 & 10 Kate  
 Numri i kateve nën tokë: 4 Kate

**TREGUES TEKNIK:**

Nr. pasurie dhe Zona Kadastrale: Nr. pas. 6/7; ZK. 8380  
 Kufizimet:  
 Veri: Rruga e "KAVAJËS" (vije ndërtimi e formuar)  
 Jug: 12 m - 15.8 m nga struktura ekzistuese 5 kat për volumnin 9 kat  
 Lindja: 6.2 m - 11.8 m - 15 m nga struktura ekzistuese 4 & 10 kat  
 Perëndimi: 1 m nga kufiri i pronës për volumnin 9 kat dhe volumnin 10 kat

Distancat nga kufiri i pronës: Veri: (vije ndërtimi e formuar), Jug: 0 - 0.7m nga kufiri i pronës për volumnin 9 kat , Perëndim: 1 m nga kufiri i pronës për volumnin 10 kat dhe 9 kat (kalkkan), Lindje: 0-1.2 m nga kufiri i pronës për volumnin 9 kat dhe 10 kat

Distanca nga aksi i rrugës së "Kavajes" : 18.1m për volumnin 10 kat

**LEGJENDË:**  
 - - - - - Kufiri i pronës

REPUBLICA E SHQIPËRISË  
 KËSHILLI KOMBËTAR I TERRITORIT

MIRATOHET

KRYETARI I K.K.T



Znj. Belinda Balluku

Ministër i Infrastrukturës dhe Energjisë

Miraturar me Vendim të KKT Nr. 12, datë 12.12.2017

**LEJE ZHVILLIMI PËR OBJEKTIN:  
 "GODINË POLIFUNKSIONALE "NEW BUILDING"  
 9 & 10 KATE, ME 4 KATE NËNTOKË  
 NË RRUGËN E KAVAJËS, BASHKIA TIRANË"**

EMËRTIMI I FLETËS:	Plani i vendosjes së strukturës së objektit	
POROSITËS:	ARBEN XHAFERRI	
PROJEKTUES:	ARCHEA ASSOCIATI Elton Sulejmani ( Lic.Nr. A 0966 )	
ZHVILLUES:	ARBEN XHAFERRI	
FAZA E PROJEKTIT:	LEJE ZHVILLIMI	
SHKALLA 1: 500, 1: 300	NR. I FLETES A-01	NR. I KOPJEVE 01/06