

LEJE NDËRTIMI PËR PARKUN EOLIK, SYNEJ, KAVAJË



REPUBLIKA E SHQIPËRISË
KËSHILLI KOMBËTAR I TERRITORIT

MIRATOHET

KRYETARI I K.K.T.

Z. EDI RAMA

ZËVENDËS KRYETARE

znj. Eglantina Gjermeni

Ministër i Zhvillimit Urban dhe Turizmit

z. Damian Gjijkuri

Ministër i Energjisë dhe Industrisë

Miruar me Vendim të K.K.T., Nr.4 , Datë 03/12/2014

LEJE NDËRTIMI PËR OBJEKTIN PARKU EOLIK, SYNEJ, KAVAJË

EMËRTIMI I FLETËS: Plani i vendosjes së strukturës së Parkut Eolik, në Komunën Synej, Kavajë

POROSITËS: "ERS-08" sh.p.k.

PROJEKTUES: TREMA Engineering 2 "TREMA Engineering 2" sh.p.k.

ZHVILLUES: TREMA Engineering 2 "TREMA Engineering 2" sh.p.k.

FAZA E PROJEKTTIT: PROJEKT IDE

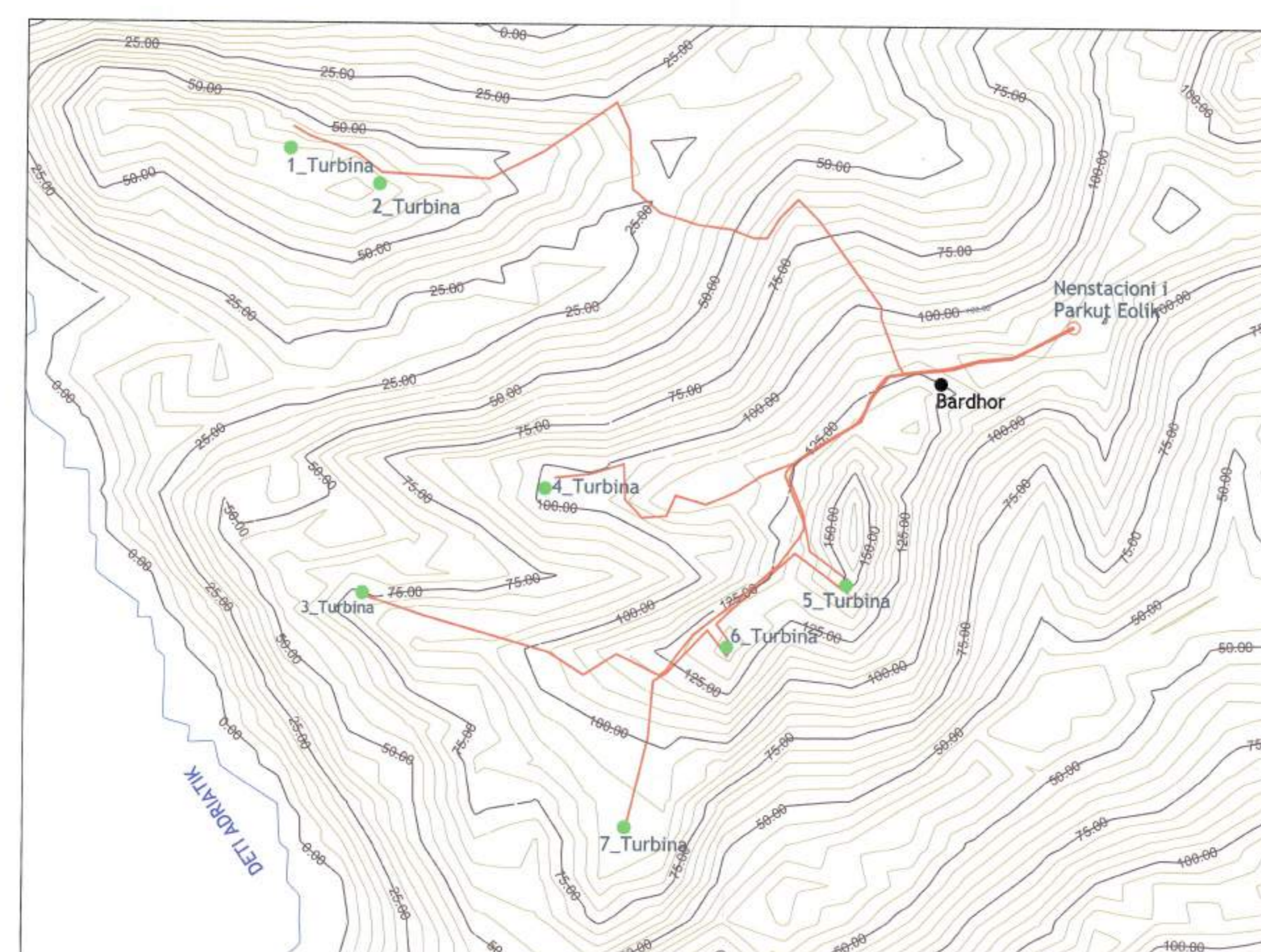
SHKALLA 1: 7000 NR. I FLETËS A-03 NR. I KOPIJEVE 01/06 - 06/06



PLANI I VENDOSJES SË STRUKTURËS SHK. 1: 7 000



POZICIONI KADASTRAL SHK. 1:8 000



HARTA TOPOGRAFIKE SHK. 1:10 000

VLERËSIMI I ENERGJISË

Tipi i Turbinës	V110-2.0MW
Lartësia (m)	95.0
Diametri i Rotorit (m)	110
Numri i Turbinave	7
Kapaciteti Total i instaluar (MW)	14.0
Prodhimi i energjisë nga era (GWhrs/vit)	47.89
Rendimenti (%)	39.05

KUSHTET KLIMATIKE

Shpejtësia e Erës (m/s)	6.4
Densiteti i Ajrit (kg/m3)	1.197
Këndi i prerjes së Erës	0.20

KUFINJTË E SHTRIRJES SË PROJEKTTIT:

VERI: Kufiri Natyror
LINDJE: Fshati Bardhor
JUG: Përroi i Domenit
PERËNDIM: Deti Adriatik

LEGJENDË:

RRUGË AKSESI
LINJË ELEKTRIKE
AEREOJENERATORËT
NËNSTACIONI

Nr.	KOORDINATAT GJEORAFIKE			Zona Bufërike (m2)
	φ	λ		
1	41° 08' 42.82"	19° 26' 51.85"		800
2	41° 08' 39.28"	19° 27' 00.29"		800
3	41° 08' 06.44"	19° 27' 00.56"		800
4	41° 08' 15.89"	19° 27' 20.96"		800
5	41° 08' 07.62"	19° 27' 52.19"		800
6	41° 08' 02.20"	19° 27' 39.19"		800
7	41° 07' 46.97"	19° 27' 28.64"		800

Distancat midis turbinave

Turbine - Turbine	Distanca (m)
1-2	229 m
3-4	546 m
3-6	941 m
3-7	911 m
5-6	361 m
6-7	539 m

Shënim: SIPËRFAQA 6HA , E DHËNË ME QIRA PËR 20 VJET, NGA KOMUNA SYNEJ ME DT. 29.04.2008 PËR "ERS-08" SH.P.K. , BËN PJESË NË EKONOMINË PYJORE SYNEJ-BARDHOR, NGA STRA 1-35. PËR NDËRTIMIN E "PARKUT EOLIK KAVAJË"