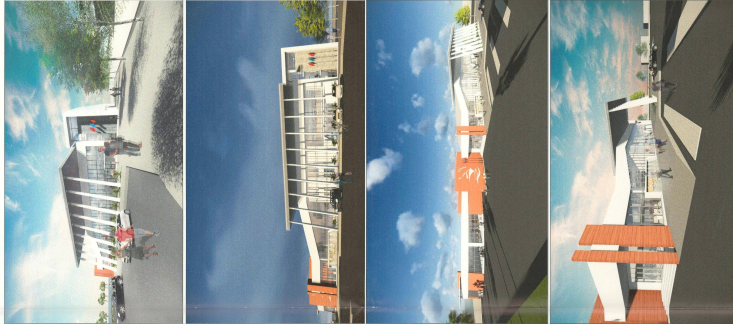


**LEJE NDËRTIMI PËR OBJEKTIN: "ZGJERIMI I TERMINALIT TË PASAGJEREVE NË PORTIN DETAR", ME VENDNDODHJE NË VLORË, BASHKIA VLORE"**

**Legjenda**

	Nivellina
	Kalimime
	Drainazhi
	Ujësjellës
	Protektues
	Shtrirja
	Fusha
	→ +0.90

4473025\_K - koordinatat/SHK-348



REPUBLIKA E SHqipërisë  
KESHILLI KOMBËTAR I TERRITORIT

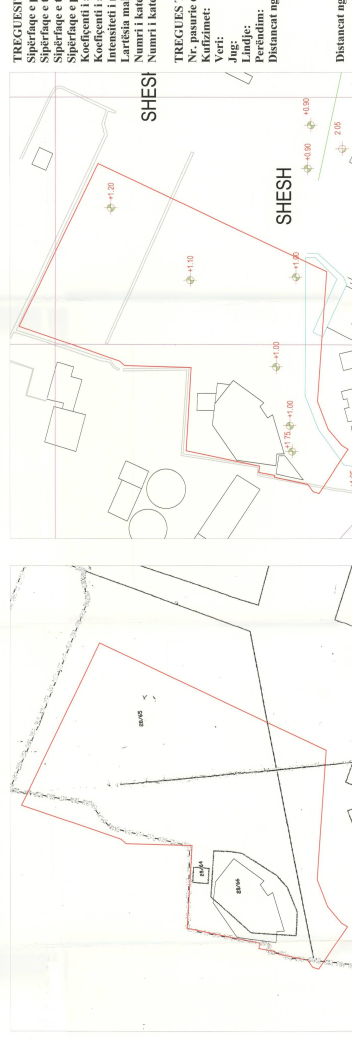
MIRATOHET  
KRYETARI I K.K.T

Z. EDI RAMA

Zv. Kryetar  
DAMIAN GJESHURI

PLANI I VENDOSIES SË STRUKTURES SHK. 1:2500

PAMJE TREDIMENSIONALE



**TRECUESIT E ZIVILLIMIT (Kondicionet urbane) :**  
 Sipërfaqe e përgjithshme e truallit: 6549 m<sup>2</sup>  
 Sipërfaqe e truallit e çelëz nga struktura (gjurma): 3247 m<sup>2</sup>  
 Sipërfaqe e përgjithshme e ndërimit: 3247 m<sup>2</sup>  
 Koeficienti i shfrytëzimit të truallit për ndërime: 51%  
 Intensiteti i ndërimit: 1  
 Numri i katëve më të lartë: 2  
 Numri i katëve nën tokë: 0

**TRECUES TEKNIK:**  
 Nr. pasurie dhe Zona Kadastrale: 28/05 - 8602  
 Katëzimet:  
 Katë: 02  
 Jete:  
 Perëndim:  
 Distanca nga kufiri i pronës: Lartësi D1=20m D2=29m D3=47m  
 Veri D4=14m  
 Jug D5=10m  
 Perëndim 0  
 Distanca nga aksli i rrugës: 0

Miruar me Vendim të KKT Nr.05, datë 14.04.2017

**LEJE ZIVILLIMI PËR OBJEKTIN**  
 "ZGJERIMI I TERMINALIT TË PASAGJEREVE NË PORTIN DETAR", ME  
 VENDNDODHJE NË VLORË, BASHKIA VLORE

Plan i vendosjes së ndëimit të Zgjerimi i Terminalit të Pasagjereve në portin detar, Vlorë sh.k.

EMËRTIMI I FLETËS:	"PORTI DETAR" SHI VLORE
PROJEKTES:	ARKONSTRUKTORI S.A. S
ZIVILLUES:	ZINIK B.R.K.A
FAZEA E PROJEKTT:	PROJEKTI ZIVILLIMI
SHKALLA:	1:2500
NUMRI I FLETËS:	01
NUMRI I PASURISË:	28/05-8602