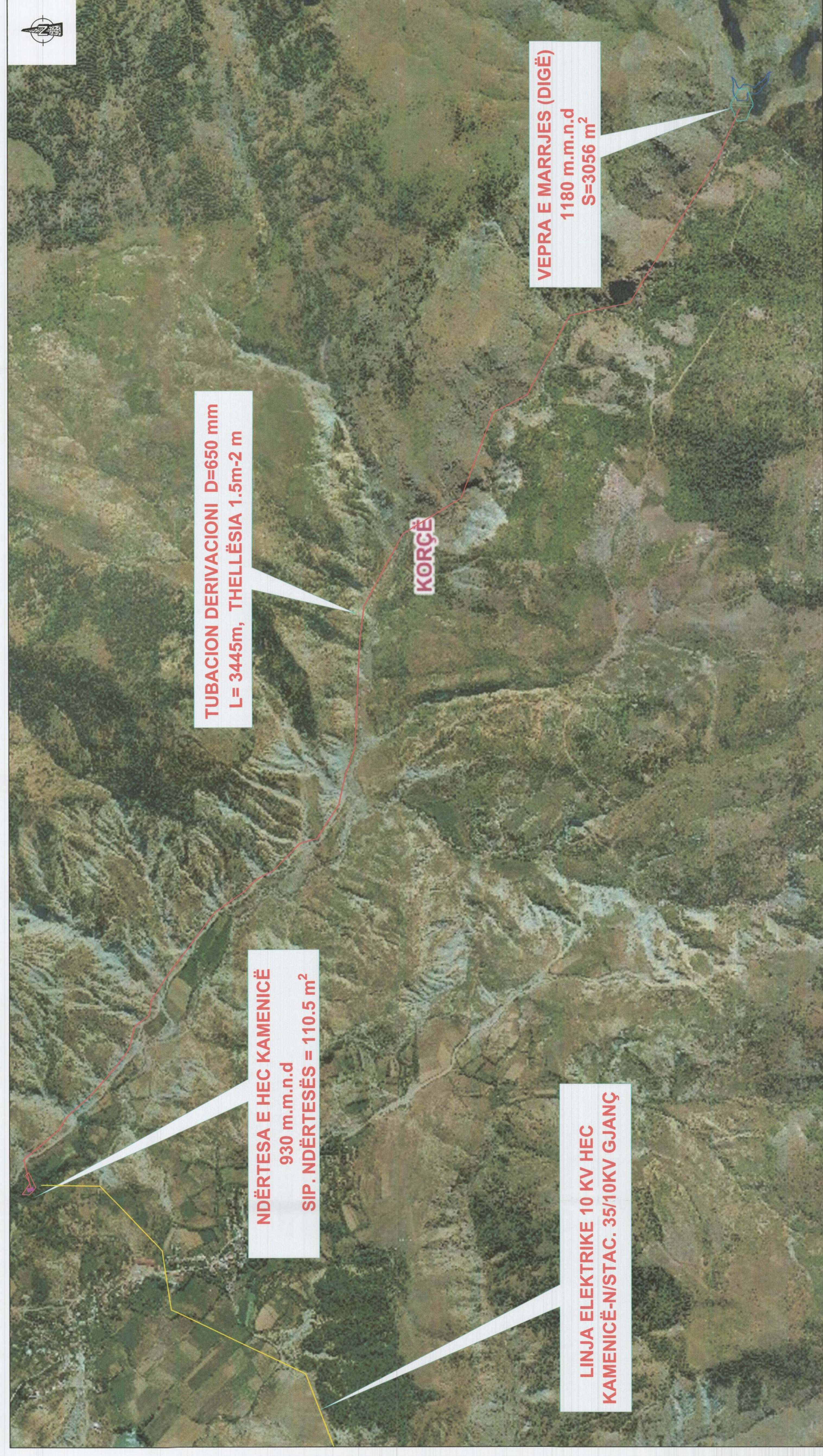
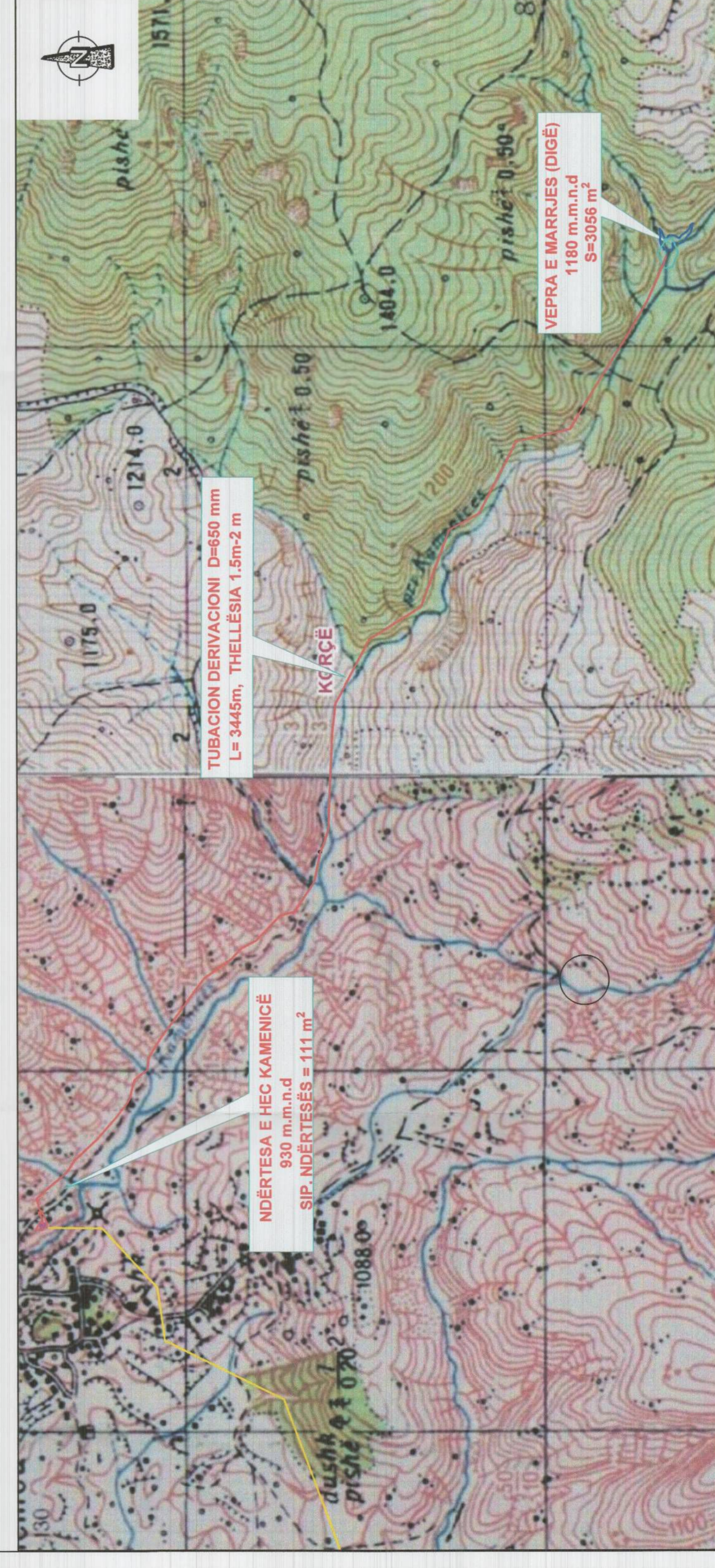


LEJE NDËRTIMI PËR OBJEKTIN: "NDËRTIMI I HIDROCENTRALIT KAMENICA", NË PËRROIN E KAMENICËS, DEGË E LUMIT TË DUNAVECIT, DEGË E LUMIT DEVOLL, BASHKIA KORÇË.



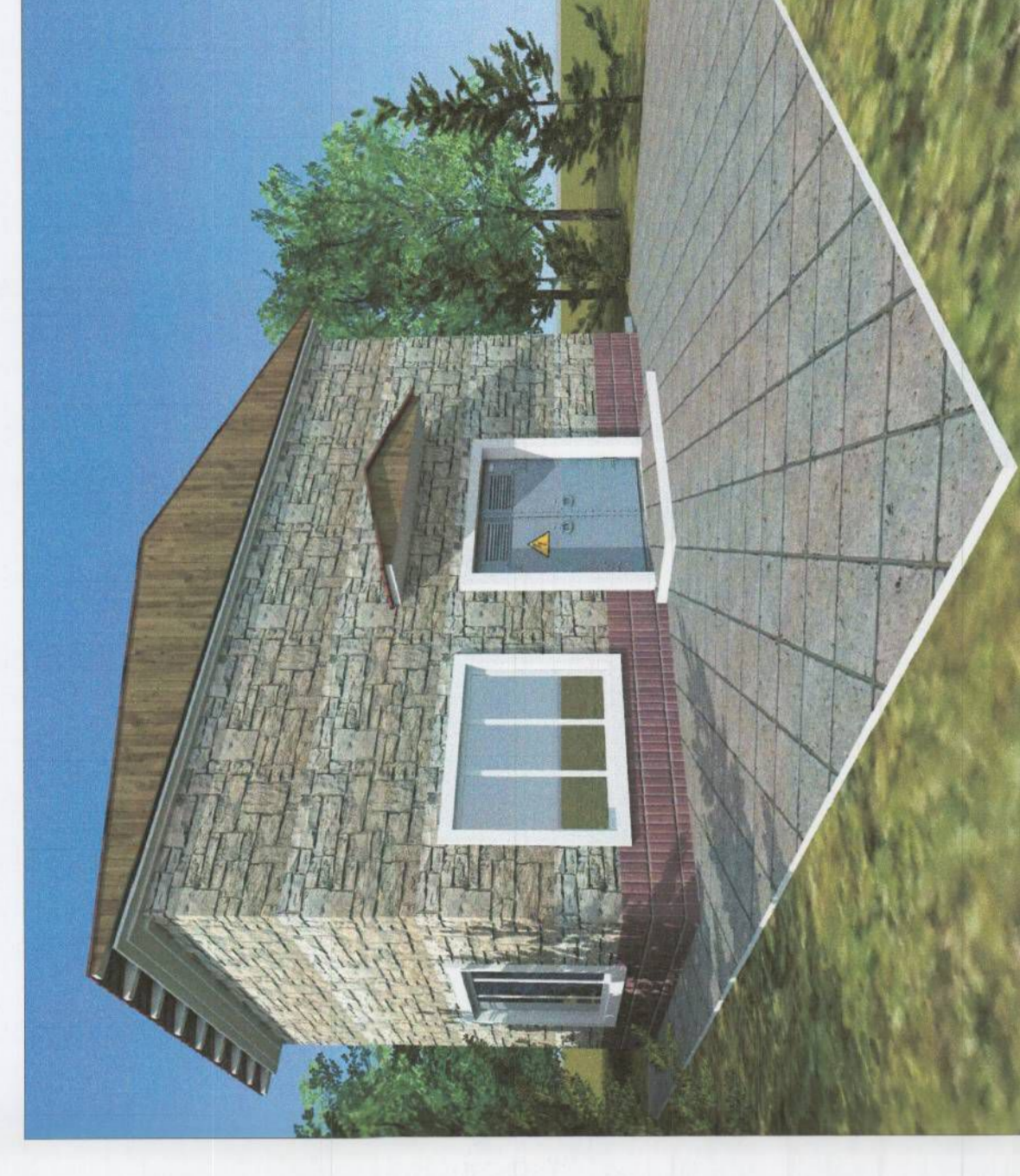
PLANI I VENDOSJES SË STRUKTURËS SHK. 1: 5000



HARTA TOPOGRAFIKE SHK. 1:10000



POZICIONI KADASTRAL SHK. 1:5000



PAMJE PERSPEKTIVE 1



PAMJE PERSPEKTIVE 2

TREGUESIT TEKNIKË

- Kuota e Veprës të Marrjes (niveli i ujit në digë)
- Kuota e godinës së Hec Kamenicë
- Fuqia e instaluar
- Energjia mesatare vjetore

1,180 m.m.n.d
930 m.m.n.d
800 kW
2,751,048 kWh/vit

TREGUESIT E ZHVILLIMIT:

- Sip. totale e shesheve të ndërtimit të n/objekteve të HEC
- Sip. totale e ndërtimit të n/objekteve të HEC
- Gjatësia lineare e kanalit të tubacionit të derivacionit

8,515 m²
3,167 m²
3,445 ml

PRONAT QË ZHVILLOHEN PËR PROJEKT-PROPOZIMIN

- pasuritë nr. 241/12; 241/14.
- parcelat pyjore nr. 130c,130b,131,135b.

LEGJENDË

- Ndërtesa e Hec Kamenicë
- Vepra e marrjes (digë)
- Gjurma e kanalit të tubacionit
- Linja elektrike
- Pasuritë sipas hartës të Z.V.R.P.P.
- Ngastrat pyjore sipas hartës të kadastrës pyjore



REPUBLIKA E SHQIPËRISË
KËSHILLI KOMBËTAR I TERRITORIT

MIRATOHEHET
KRYETARI T.K.K.T



Z. EDURAMA

Z. Damian Çipknuiri



Ministër i Infrastrukturës dhe Energjisë

Miruar me Vendim të KKT Nr.10, Datë 10/11/2017

LEJE NDËRTIMI PËR OBJEKTIN: "NDËRTIMI I HIDROCENTRALIT KAMENICA", NË PËRROIN E KAMENICËS, DEGË E LUMIT TË DUNAVECIT, DEGË E LUMIT DEVOLL, BASHKIA KORÇË.

EMËRTIMI I FLETËS:	Plani i vendosjes së strukturës së HIDROCENTRALIT "KAMENICË"
POROSITËS:	SHOQËRIA "FAVINA 1" SH.P.K.
PROJEKTUES:	STUDIO PROJEKTIMI "FAVINA" SH.P.K.
ZHVILLUES:	SHOQËRIA "FAVINA" SH.P.K.
FAZA E PROJEKTTIT:	PROJEKT ZBATIMI
SHKALLA 1:5000	NR. I FLETËS A-01
	NR. I KOPEJEVE 01/06