

PËR MIRATIMIN E LEJES SË INFRASTRUKTURËS PËR OBJEKTIN : RIKONSTRUKSIONI I RRUGËS FUSHË KRUIJË - THUMANË (AKSI I VJETËR NACIONAL)



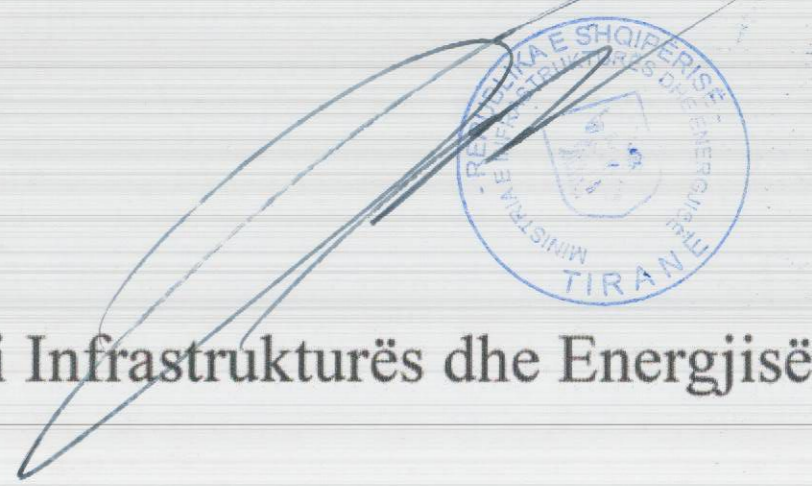
REPUBLIKA E SHQIPËRISË
KËSHILLI KOMBËTAR I TERRITORIT

MIRATOHET

KRYETARI I K.K.T



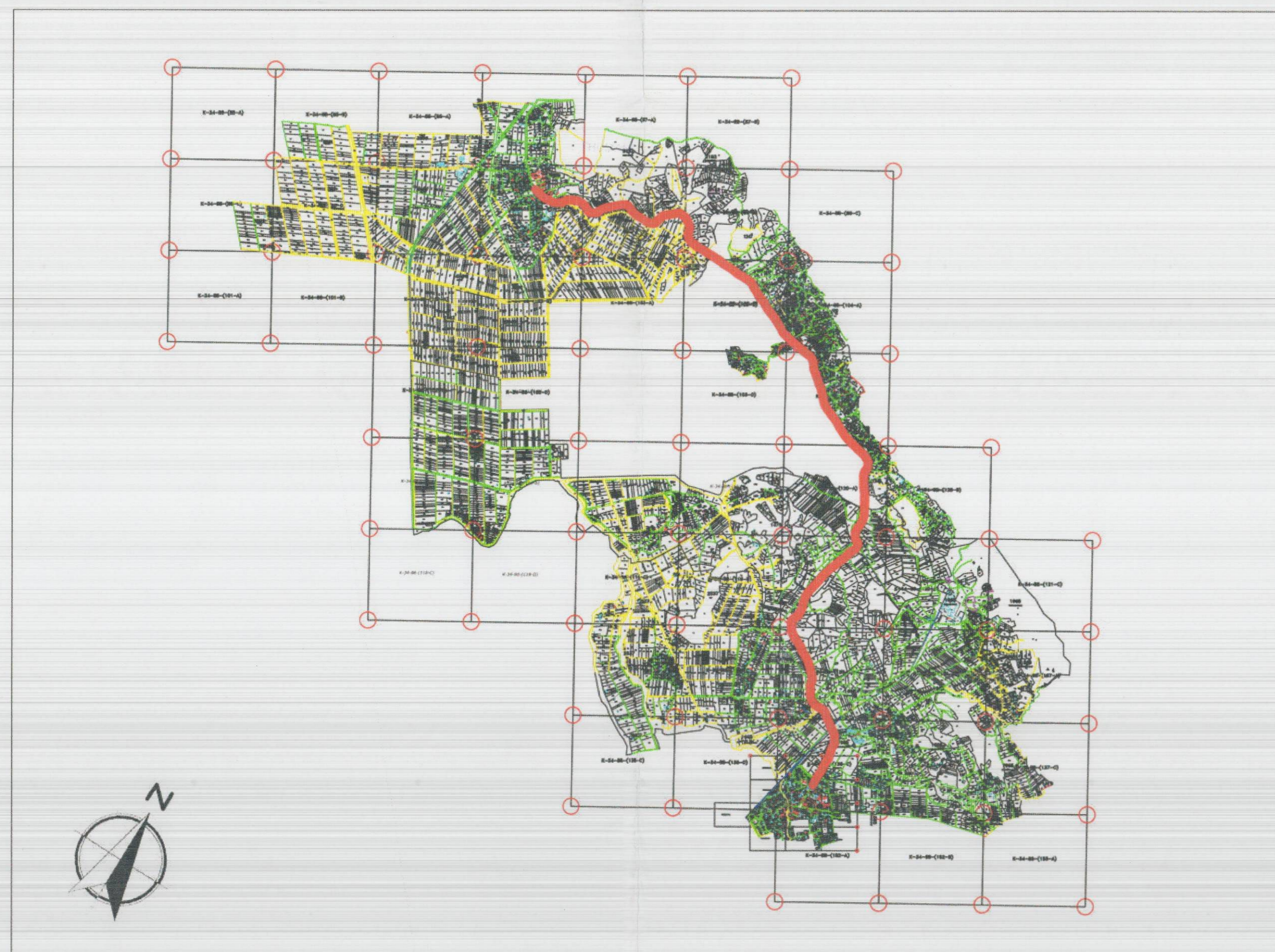
Z. DAMIAN GJIKNURI



Ministër i Infrastrukturës dhe Energjisë



PLANI I VENDOSJES SË STRUKTURËS SHK. 1:10000



POZICIONI KADASTRAL SHK. 1: 50000



HARTA TOPOGRAFIKE SHK. 1: 50000

TREGUESIT E ZHVILLIMIT :

- Rruga fillon në zonën urbane të qytetit Fushë - Krujë dhe përfundon në zonën urbane të Njësisë Administrative Thumanë
- Gjatësia e rrugës : L = 10.680 m
- Gjerësia e trupit të rrugës : B = 7.90 m
- Gjerësia e pjesës asfaltike : B = 6.40 m

Shtresat rrugore :

- Asfallobeton
- Binder
- Konglomerat bituminoz (në segmente të veçanta)
- Stabilizant
- Shtresë Çakëlli
- Shtresë Zhavorri

Veprat e Artit :

- Tombino rrethore (D=600-1500mm) dhe katrore 2.0 x 2.0 m
- Urë HD-2m, HD-3m
- Muret mbajtës dhe pritës
- Kanale anësore b'arme



LEGJENDA :

- Rruga Fushë Krujë - Thumanë (aksi i vjetër nacional)
- Superstrada Fushë Krujë - Milot
- Zona urbane
- Njëzë lidhëse e aksit Fushë Krujë - Thumanë me superstradën Fushë Krujë - Milot

Miratur me Vendim të KKT Nr.11, Datë 16/10/2017

PËR MIRATIMIN E LEJES SË INFRASTRUKTURËS PËR OBJEKTIN : RIKONSTRUKSIONI I RRUGËS FUSHË KRUIJË - THUMANË (AKSI I VJETËR NACIONAL)

EMËRTIMI I FLETËS:	PLANVENDOSJA E OBJEKTIT
POROSITËS:	AUTORITETI RRUGOR SHQIPËAR
PROJEKTUES:	S.P.I.T SHPK
ZHVILLUES:	FONDI SHQIPTAR I ZHVILLIMIT
FAZA E PROJEKTIT:	PROJEKT ZBATIMI
SHKALLA 1 : 10000 1 : 50000	NR. I FLETES A-01
	01/06 - 06/06