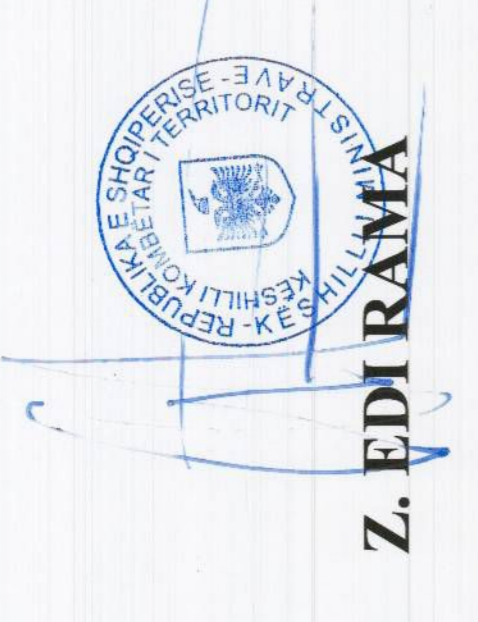
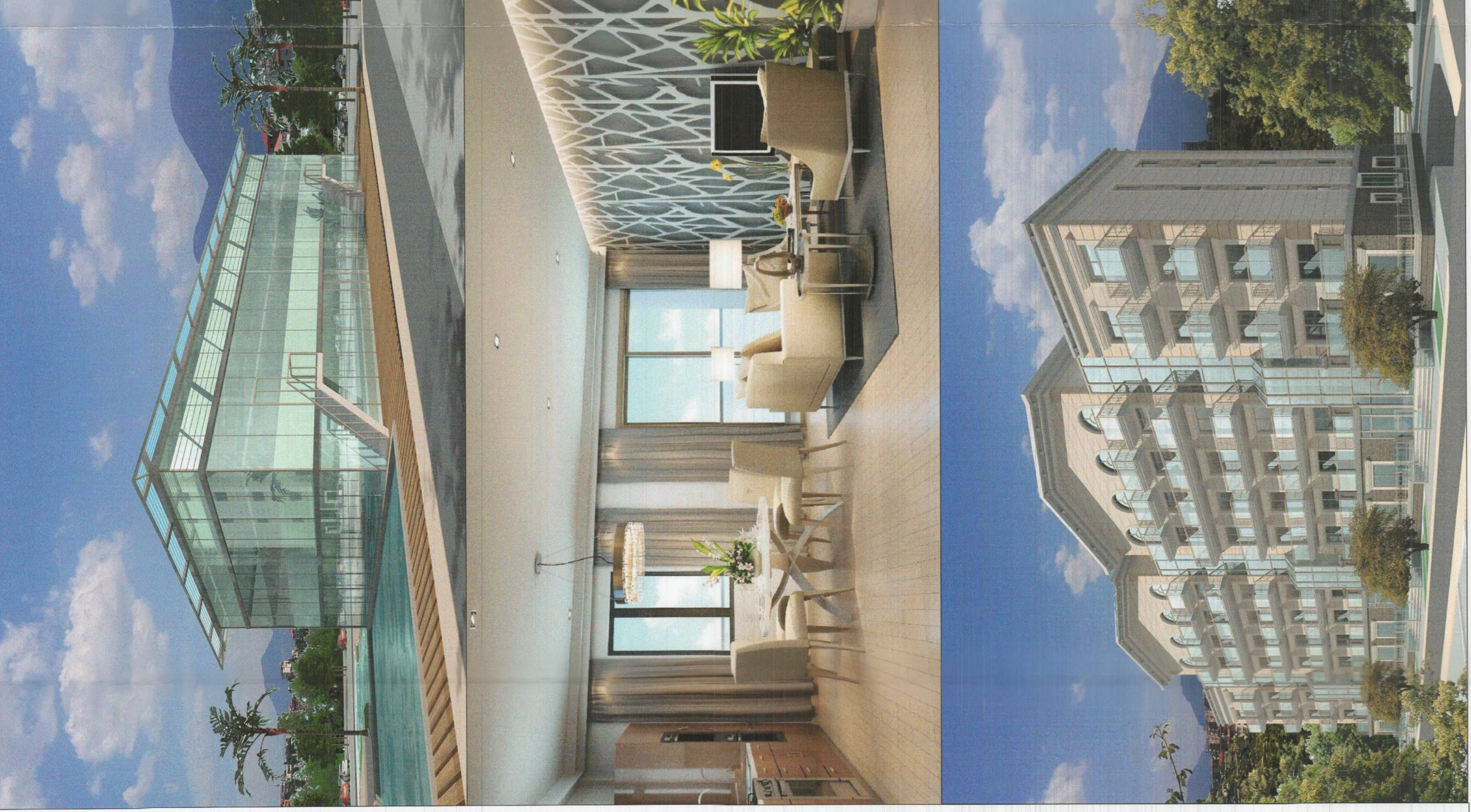


**LEJE NDËRTIMI PËR OBJEKTIN: KOMPLEKS REZIDENCIAL DHE QENDËR PËR TË MOSHUARIT "TIRANA CIELO",
MJULL-BATHORE, FARKË, TIRANË**

REPUBLIKA E SHQIPËRISË
KËSHILLI KOMBËTAR I TERRITORIT
MIRATOHET
KRYETARI I K.K.T



ZËVENDËS KRYETARE
znj. Eglantina Gjermeni
Ministër i Zhvillimit Urban

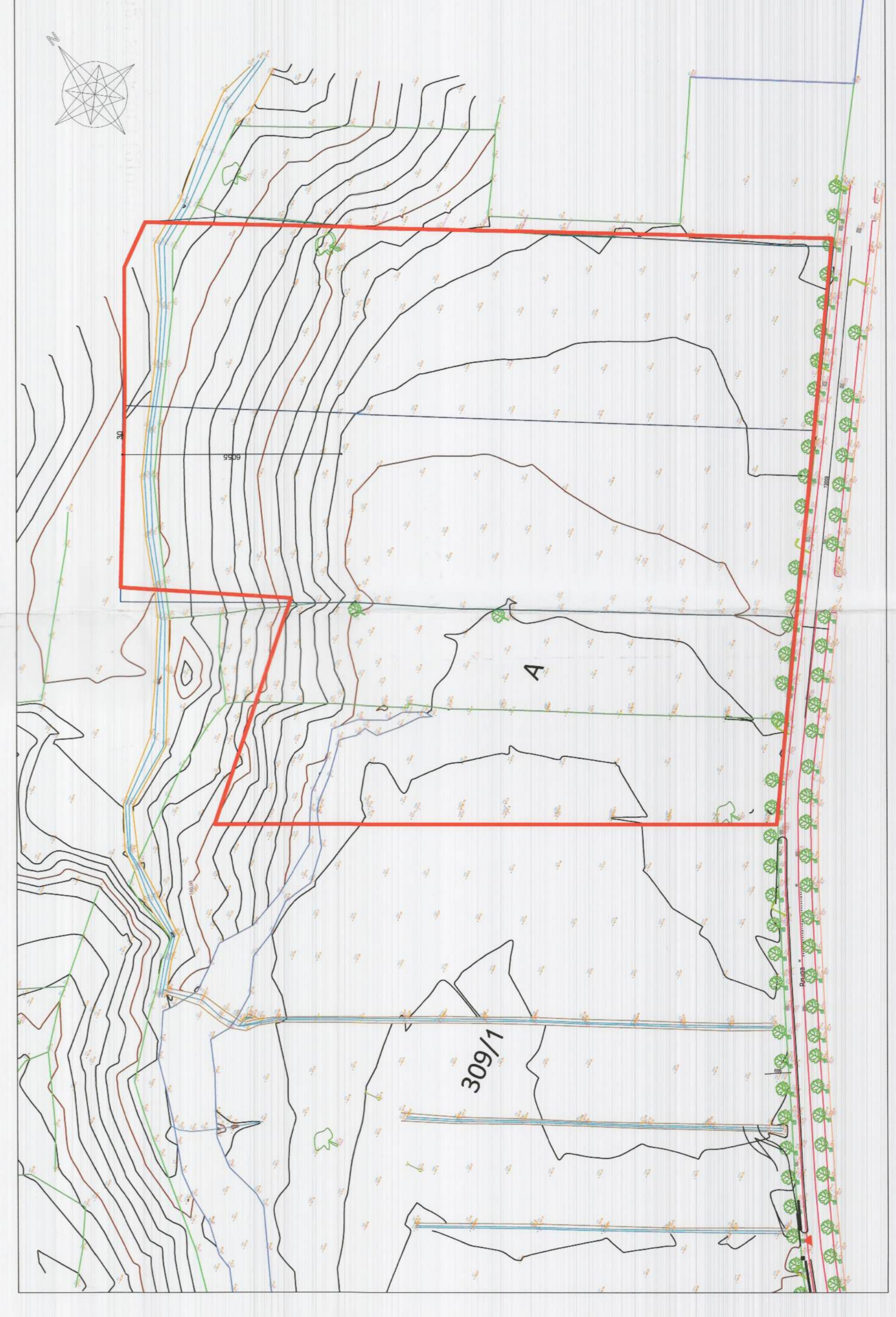


PLANI I VENDOSJES SË STRUKTURËS SHK. 1: 500

PAMJE TRE DIMENSIONALE



POZICIONI KADASTRAL SHK. 1:2000



HARTA TOPOGRAFIKE SHK. 1:1000

TREGUESIT E ZHVILLIMIT
Sipërfaqe e përgjithshme e truallit: 28 319 m²
Sipërfaqe e truallit që përdoret për zhvillim: 28 319 m²
Sipërfaqe e truallit e zënë nga struktura (gjurma): 7 431.05 m²
Sipërfaqe e përgjithshme e ndërtimit: 52 412.66 m²
Koefficienti i shfrytëzimit të truallit për ndërtim: 26.24%
Koefficienti i shfrytëzimit të truallit për rrugë dhe hapësira publike: 18.7%
Intensiteti i ndërtimit: 1.53
Lartësia maksimale e strukturës nga niveli i kuotës së sistemit: 20.97m
Numri i kateve mbi tokë: 2, 5 dhe 6
Numri i kateve nën tokë: 1

TREGUESI TEKNIK:
Nr. pasurisë dhe Zona Kadastrale: 307/7, 307/6, 307/1, 309/3, 309/4, 309/5, ZK 2704
Kufizimet:
Veri: Pasuria Nr. 276/2 dhe 279/3
Jug: Rruga "Haxhi Dushkku"
Lindje: Pasuria Nr. 307/3
Perëndim: Pasuria Nr. 309/1
Distanca nga kufiri i pronës: 10.50m, 15.10m, 13.90m, 11.95m dhe 14.20
Distanca nga aksii i rrugës: 32.00m, 16.55m, 9.60m, 20.40m dhe 20.75m
Faza e parë e zhvillimit S=20 085.52 m²: Blloku A1, A2, A3, A4,
Qendër për të Moshuarit;
Faza e dytë e zhvillimit S= 9 851.28 m²: Blloku B;
Faza e tretë e zhvillimit S= 9 340.82 m²: Blloku C;
Faza e katërt e zhvillimit S=13 135.04 m²: Blloku D1, D2;

Miratuar me Vendim të KKT Nr 12, Datë 07/06/2016

NDËRTIMI PËR OBJEKTIN: KOMPLEKS REZIDENCIAL DHE QENDËR PËR TË MOSHUARIT "TIRANA CIELO", MJULL-BATHORE, FARKË, TIRANË

EMËRTIMI I FLETËS:	HARTA E PLANVENDOSJES SË STRUKTURAVE
POROSITËS:	URBAN GARDEN shpk
PROJEKTUES:	PROJECT & PEOPLE shpk
ZHVILLUES:	URBAN GARDEN shpk
FAZA E PROJEKTIT:	PROJEKT ZBATIMI
SHKALLA 1: 500	NR. I FLETES A-01
	NR. I KOPIEVE 02/06