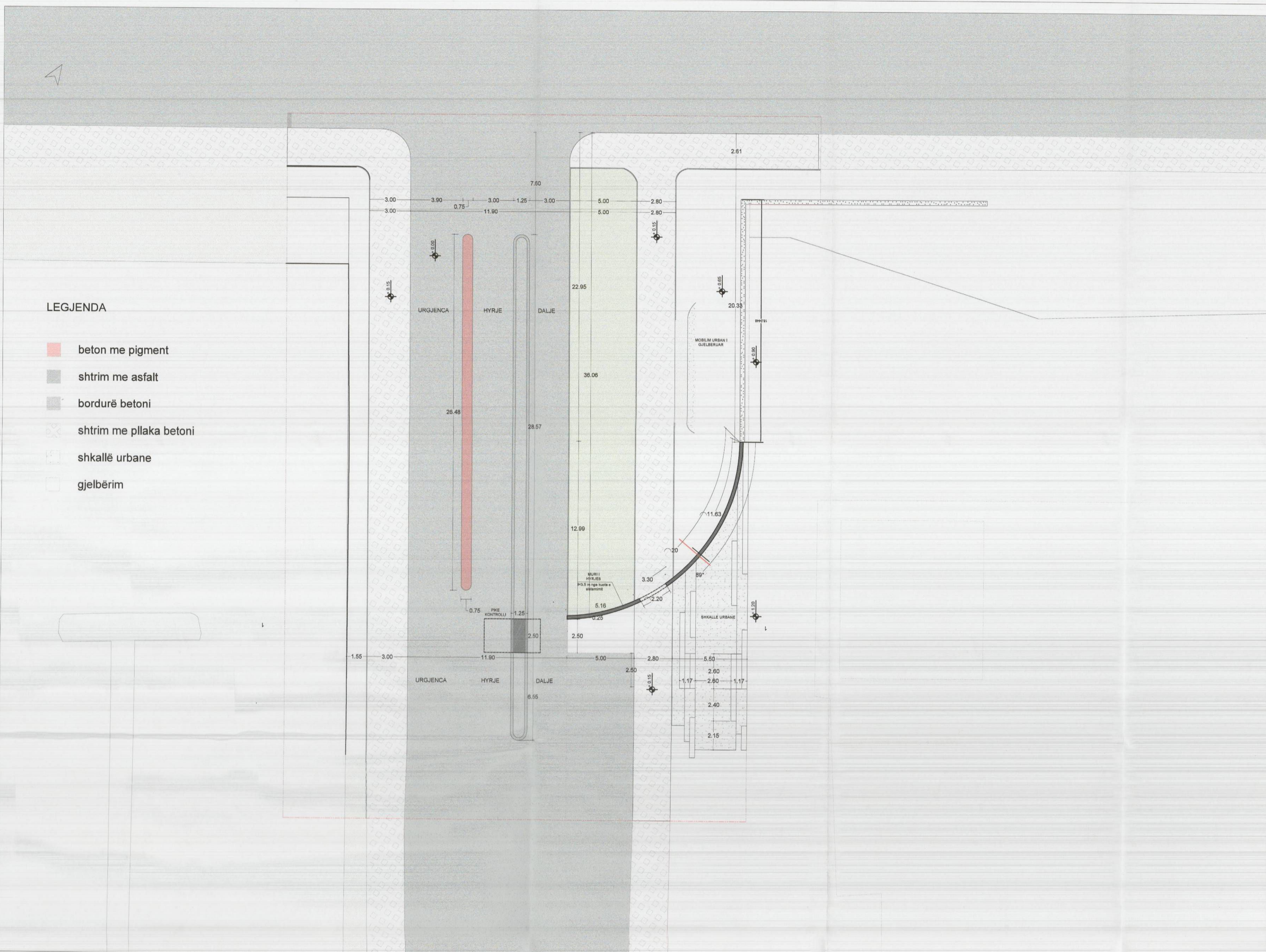
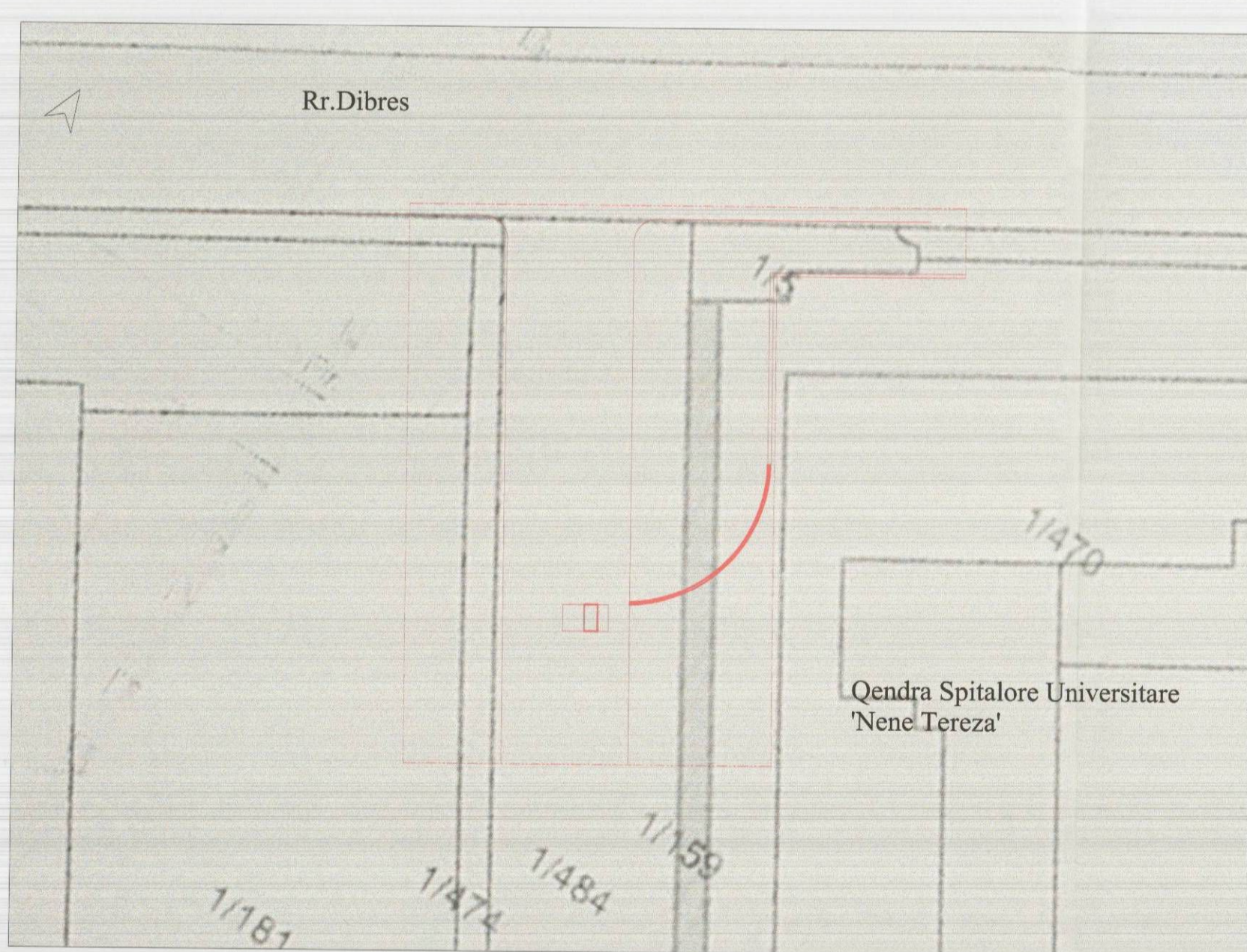


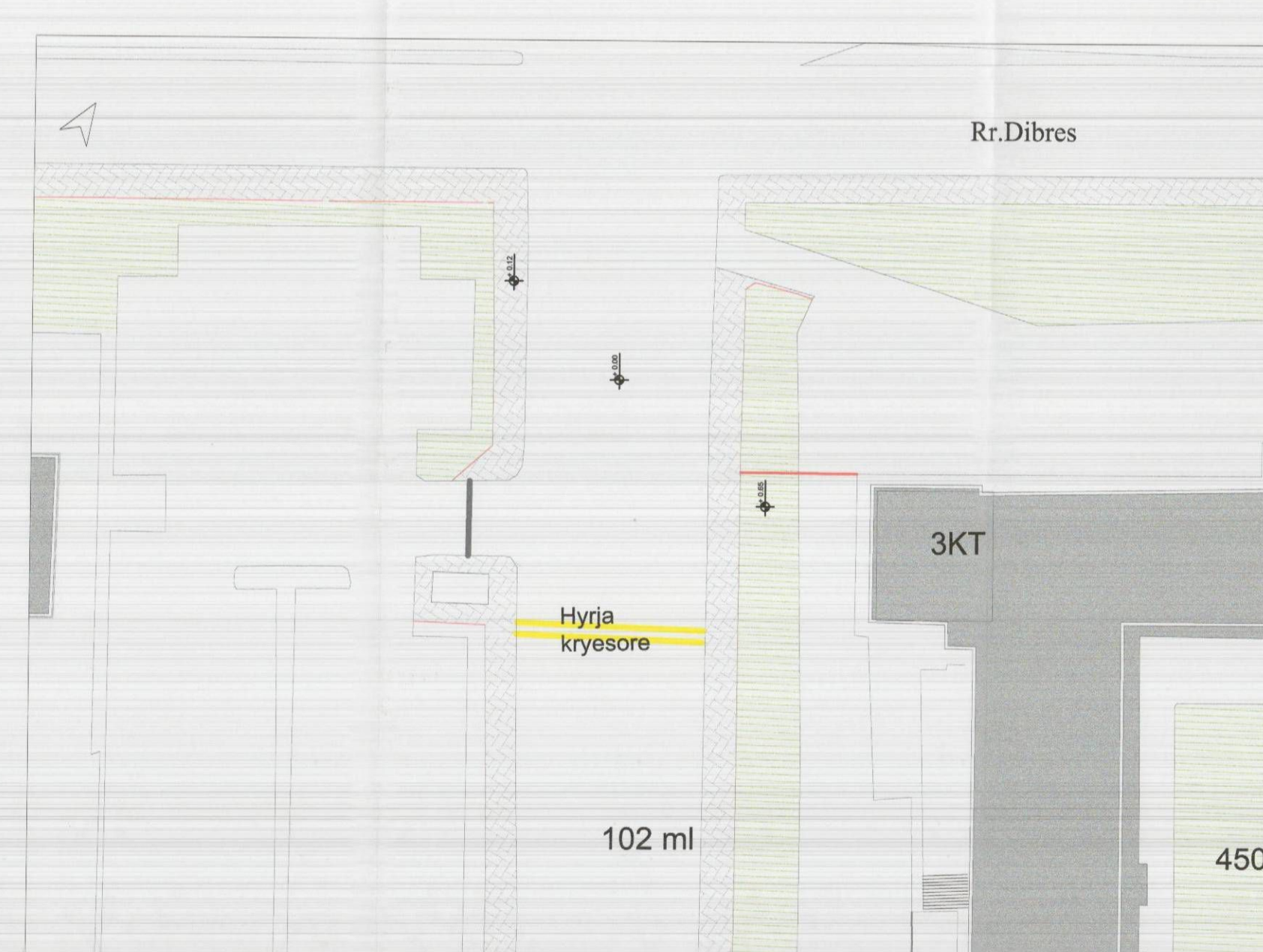
LEJE NDËRTIMI PËR OBJEKTIN: "HYRJA QËNDRORE E QËNDRËS SPITALORE UNIVERSITARE "NËNË TEREZA", ME VENDNDODHJE NË BASHKINË TIRANË



PLANI I VENDOSJES SË STRUKTURËS SHK. 1: 250



POZICIONI KADASTRAL SHK. 1:500



HARTA TOPOGRAFIKE SHK. 1:500

PAMJE TREDIMENSIONALE

TREGUESIT E ZHVILLIMIT:

Sipërfaqe e përgjithshme e truallit:	584.84 m ²
Sipërfaqe e truallit që përdoret për zhvillim:	26 m ²
Sipërfaqe e truallit e zënë nga struktura (gjurma):	26 m ²
Sipërfaqe e re e gjelbëruar:	351 m ²
Lartësia maksimale e strukturës nga niveli i kuotës së sistemit:	3.5 m

PRONAT QE PREKEN NGA ZHVILLIMI:

Zona Kadastrale:	Z.K 8130; TR-K-14
Nr. pasurie	1/ 364; 1/159; 1/ 484; 1/ 474; 1/ 404

PRONAT KUFITARE:

Veri:	1/ 5; 1/ 470; Z.K 8130
Jug:	1/ 192; 1/ 243; 1/ 222; Z.K 8130
Lindje:	1/ 471; 1/ 156; 1/ 452; Z.K 8130
Perëndim:	1/ 476; 1/ 181; Z.K 8130

TREGUES TEKNIK:

Distancat nga kufiri i pronës:	2.3 m
Distancat nga aksi i rrugës:	18.4 m

REPUBLICA E SHQIPËRISË
KËSHILLI KOMBËTAR I TERRITORIT

MIRATOHET

KRYETARI I K.K.T



Z. EDI RAMA

ZNJ. OGERTA MANASTIRLIU

Ministër i Shëndetësisë dhe Mbrojtjes Sociale

Miratuar me Vendim të KKT Nr.13, Datë 12 /12 / 2017

LEJE NDËRTIMI PËR OBJEKTIN		
"HYRJA QËNDRORE E QËNDRËS SPITALORE UNIVERSITARE "NËNË TEREZA", ME VENDNDODHJE NË BASHKINË TIRANË		
EMËRTIMI I FLETËS:	Plani i vendosjes së strukturës së hyrjes qendrore të 'Qendrës Spitalore Universitare Nënë Tereza', me vendndodhje në Bashkinë Tiranë	
POROSITËS:	'Qendra Spitalore Universitare Nënë Tereza' Q.S.U.T	
PROJEKTUES:	51N4E Johan Anrys	
ZHVILLUES:	'Qendra Spitalore Universitare Nënë Tereza' Q.S.U.T	
FAZA E PROJEKTIT:	Projekt zbatimi	
SHKALLA 1: 100	NR. I FLETËS A-01	NR. I KOPJEVE 01/06