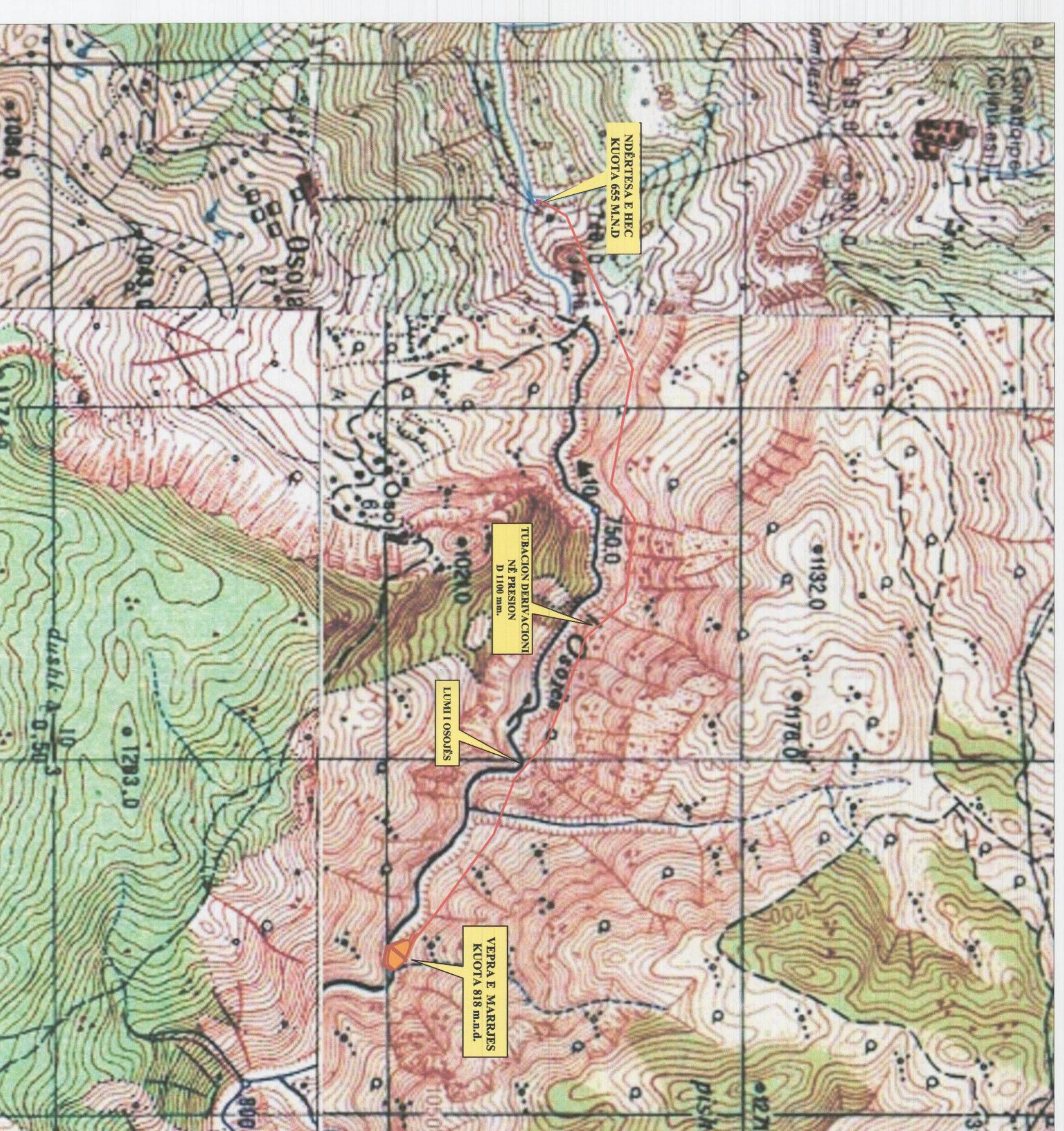
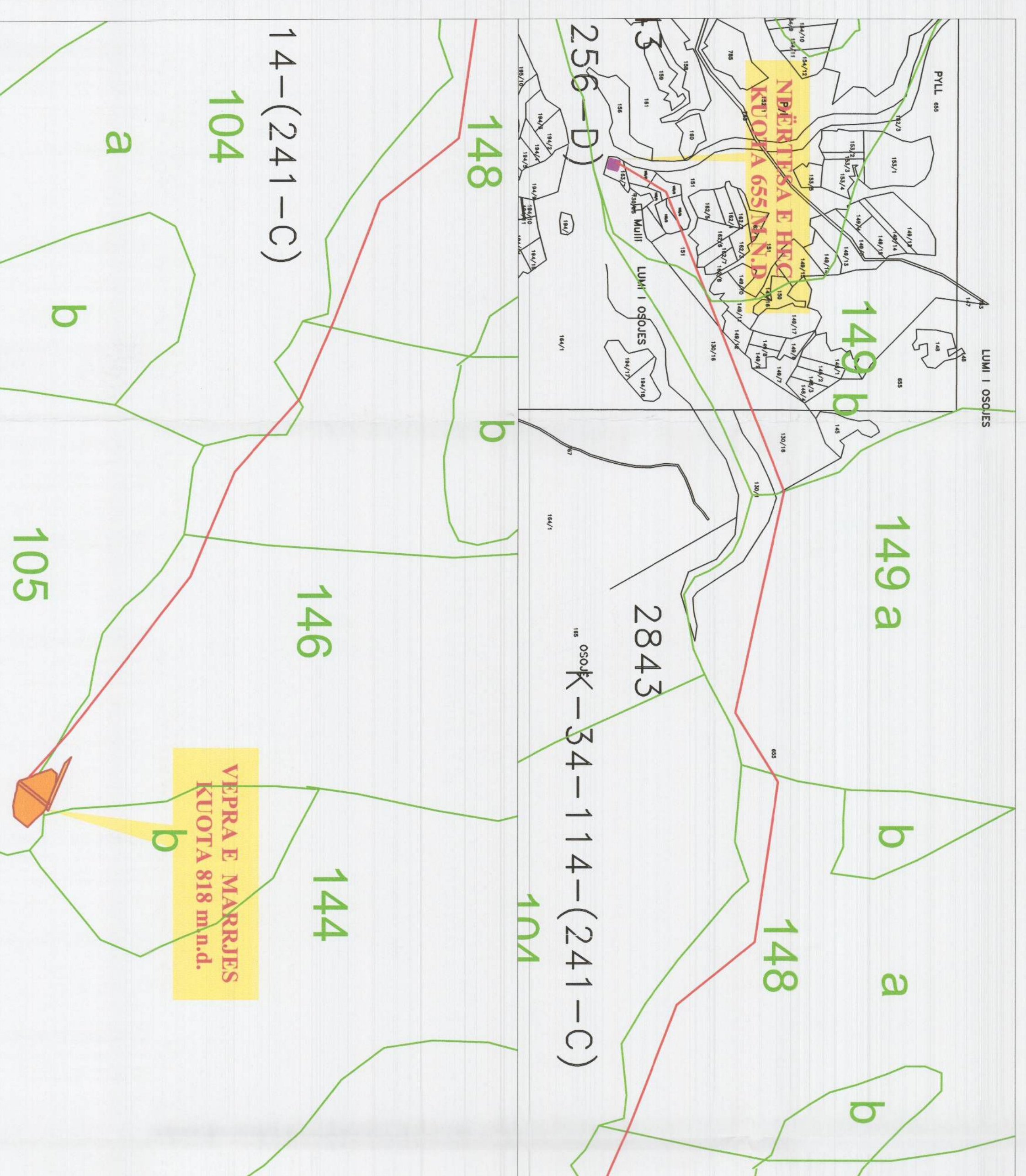


PAMJE TREDIMENSIONALE 2

PLANI I VENDOSIES SË STRUKTURËS SHK. 1: 5000



POZICIONI KADASTRAL SHK. 1:3000

HARTA TOPOGRAFIKE SHK. 1:10000

TREGUESIT TEKNIKE

- Kuota e Vepërës të Marrjes (niveli i ujit në digë) 818 m.m.n.d
- Kuota e godinës së Hec Osoje 655 m.m.n.d
- Fuqia e instaluar 1,952 kW
- Energjia mesatare vjetore 8,357,933 kWh/vit

TREGUESIT E ZHVILLIMIT:

- Sip. totale e shesheve të ndërtimit të n.objektive të HEC 9,500 m²
- Sip. totale e ndërtimit të n.objektive të HEC 3,263 m²
- Gjatësia lineare e kanalit të tubacionit të derivacionit 2,400 ml

PRONAT QË ZHVILLONEN PËR PROJEKT PROPOZIMIN

- pasuritë nr. 163/7, 163/4,163/5,163/6,151,130/16.
- parcelat pylore nr. 150a,149a,149/b,148a,147 a,146 a,104 a,105.

LEGJENDË

- NDËRTESA E HEC
- VEPRA E MARRIËS (DIGË)
- Tubacion nëntokësor (derivacioni në presion)
- Rrugë ekzistuese
- Rrugë ndihmëse

REPUBLIKA E SHQIPËRIË
KËSHILLI KOMBËTAR I TERRITORIT
MIRATOHEFT
KRYETARI K.K.T

Z. EDI RAMA

Z. Damian Gjilxuri
Ministër i Infrastrukturës dhe Energjisë

Miratuar me Vendim të KKT Nr.17, Datë 16/10/2017

LEJE NDËRTIMI PËR OBJEKTIN: NDËRTIMI I HIDROCENTRALIT "OSOJE", BASHKIA MALIË.

EMËRTIMI I LETËS:	Plani i vendosjes së strukturës së HIDROCENTRALIT "OSOJE"	
PORositës:	BASHKIMI I PËRKOSHËMË I SHOQËRIVE "FAVINA" SH.P.K., "FAVINA" SH.P.K., "OSOA ENERGY" SH.P.K.	
PROJEKTUES:	STUDIO PROJEKTI "TRINIA" SH.P.K.	
ZHVILLUES:	SHOQËRIA "FAVINA" SH.P.K.	
FAZA E PROJEKTI:	PROJEKT ZBATIMI	
SIRKULLA 1:3000	NR. I LETËS 4/01	NR. I KOPËRIVE 01/06