

LEJE NDËRTIMI PËR OBJEKTIN: "NDËRTIMI I HIDROCENTRALIT MURASI, NË LUMIN E CEMIT TË SELCËS, BASHKIA MALËSI E MADHE"



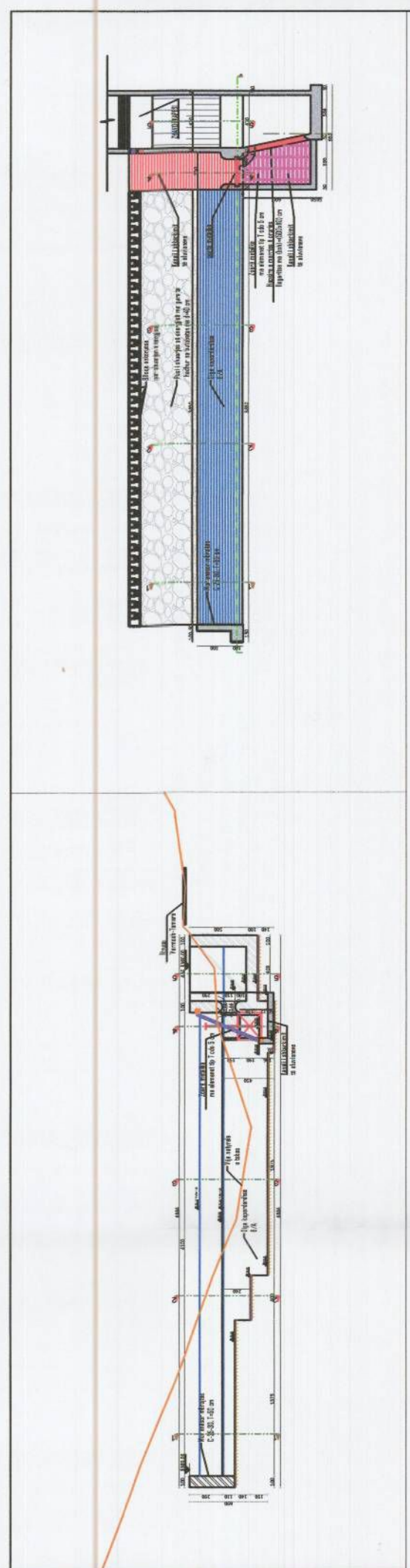
REPUBLIKA E SHQIPËRISË
KËSHILLI KOMBËTAR I TERRITORIT

MIRATOHET

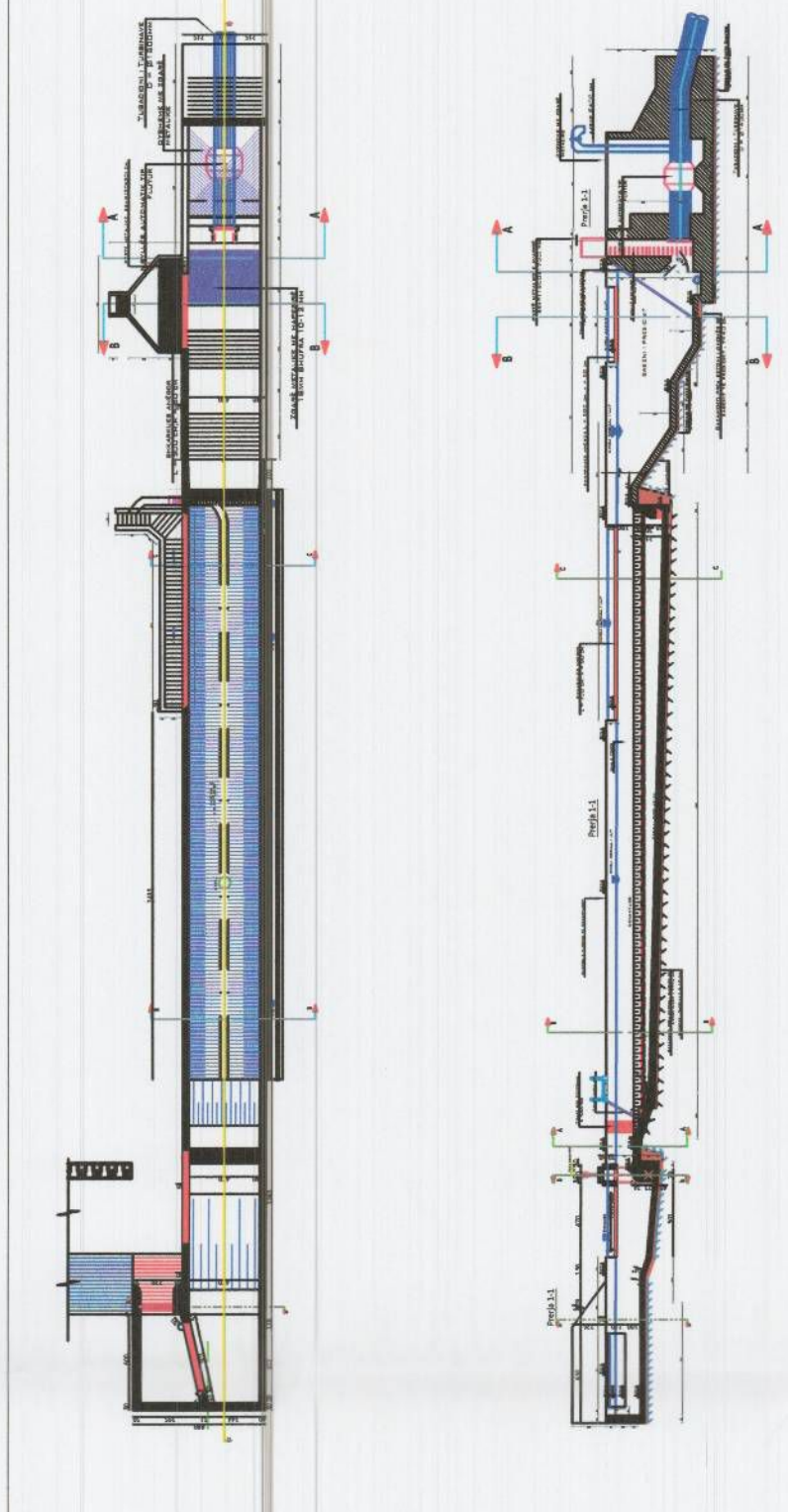
KRYETARI I K.K.T



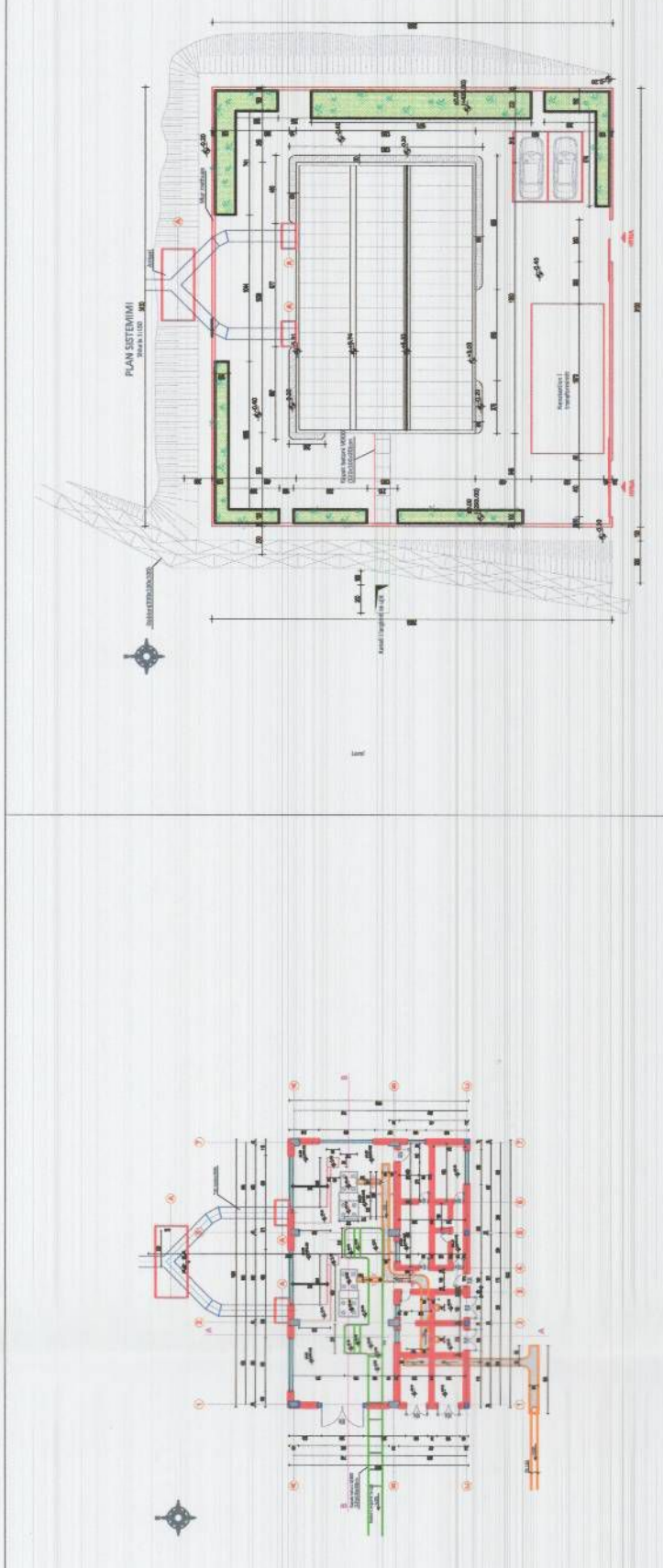
Z. EDI RAMA



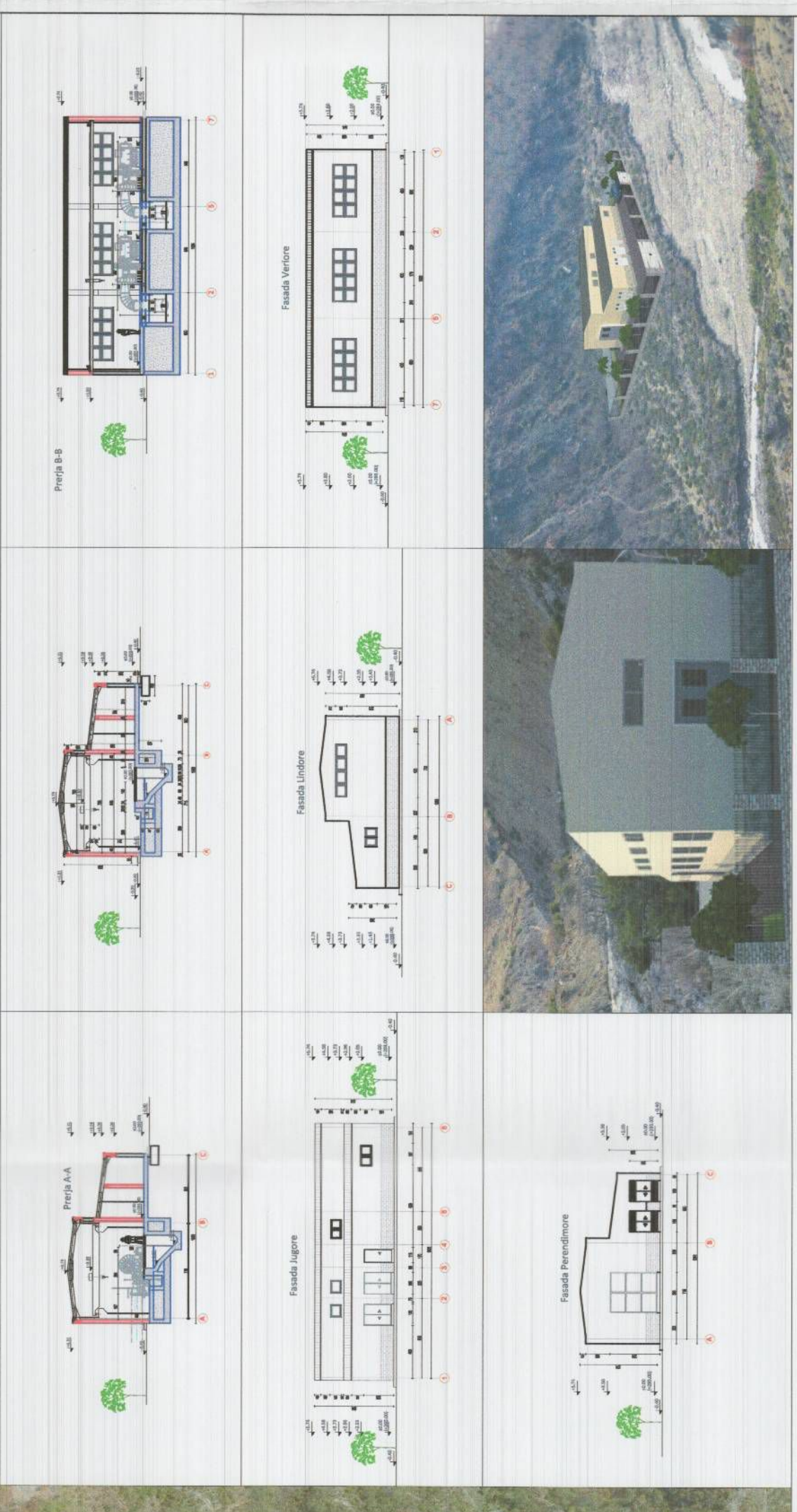
PLANIMETRIA DHE PRERJA GJATESORE E VEPRES SE MARRJES, SHK. 1: 500



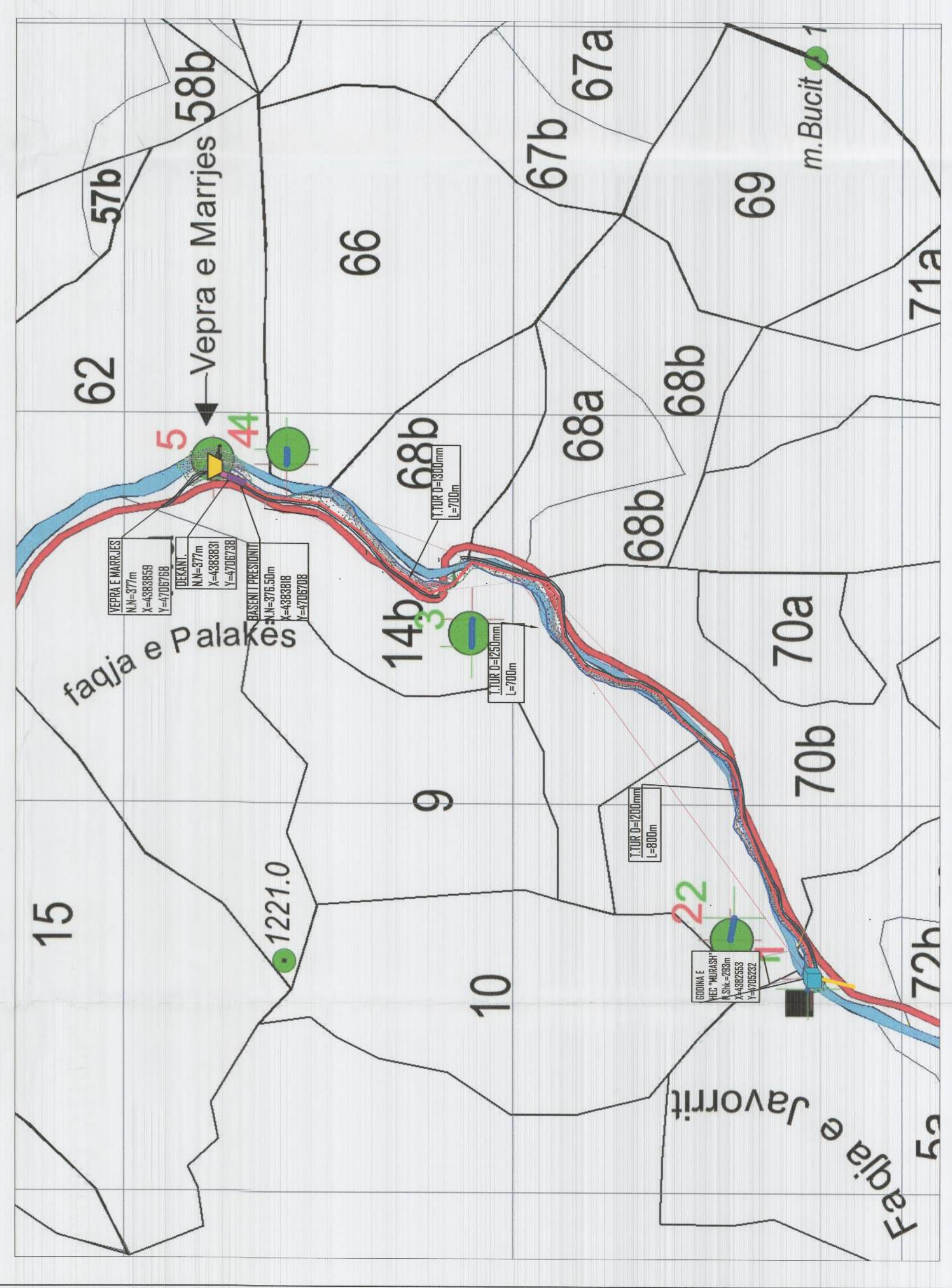
PLANIMETRIA DHE PRERJA GJATESORE, DEKANTUES-B.PRESIONI, SHK. 1: 500



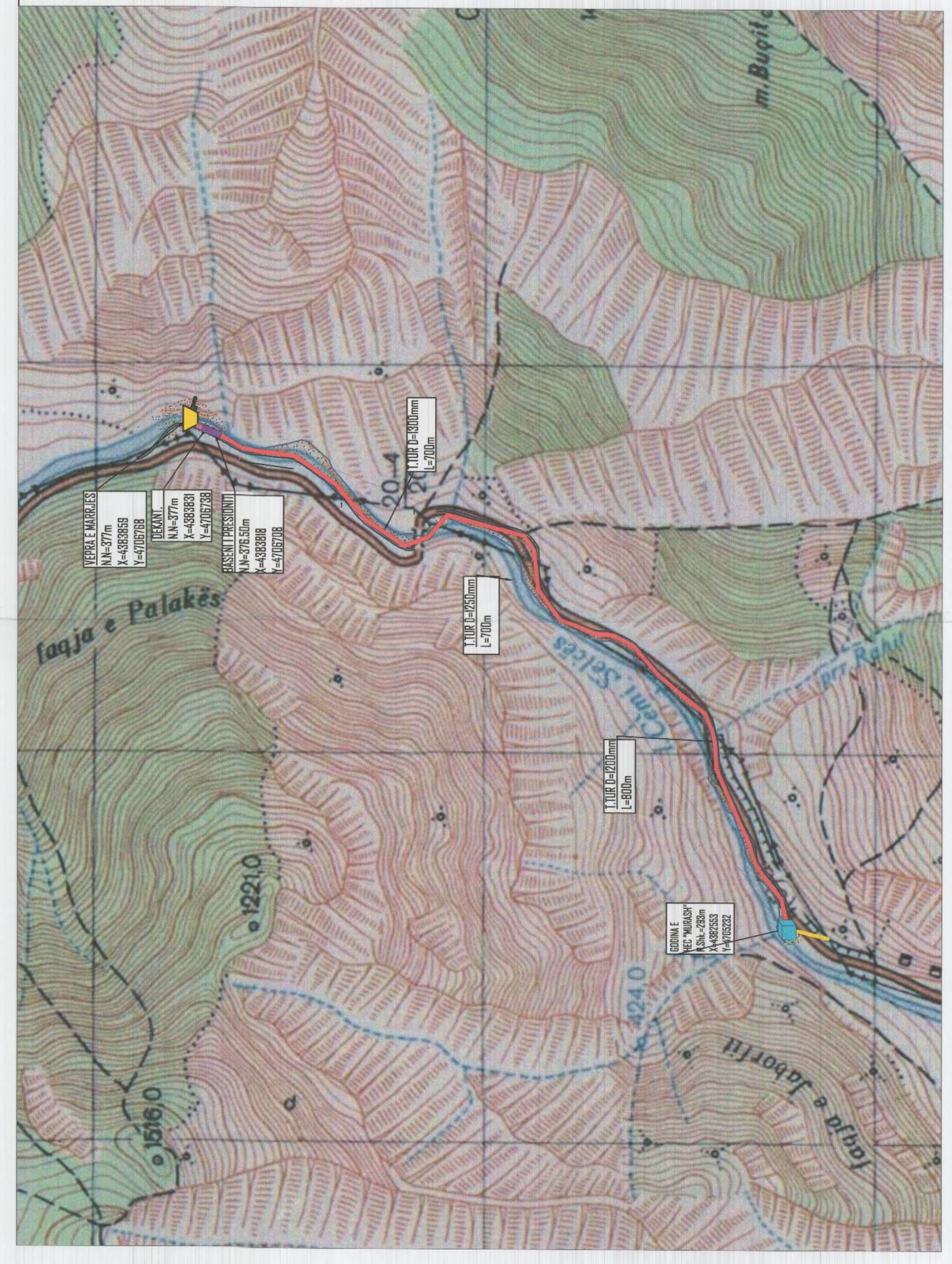
PLANIMETRIA DHE PLAN SISTEMIMI I GODINES SE CENTRALIT, SHK. 1: 500



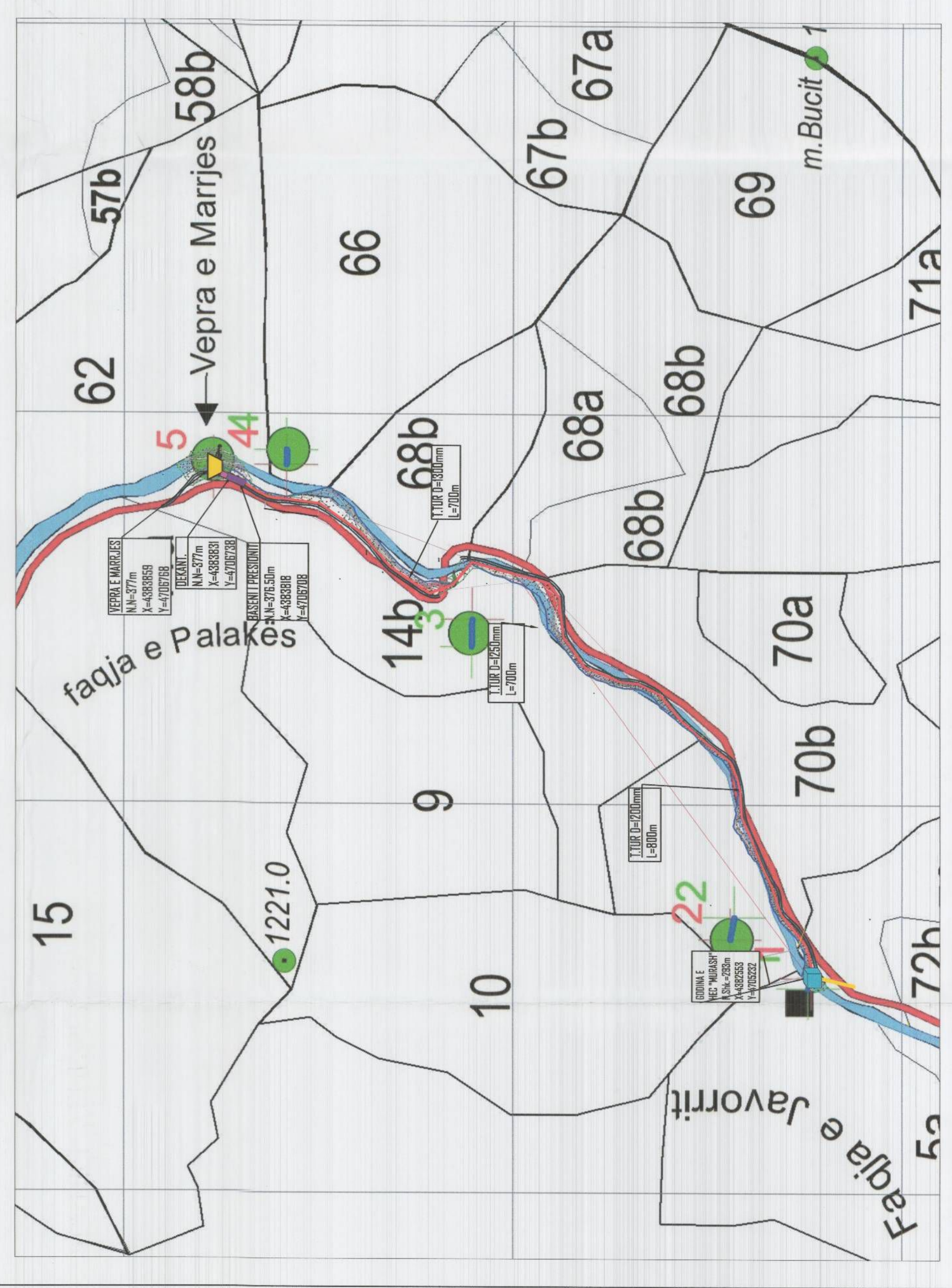
PAMJE E FASADAVE TE GODINES, SHK. 1: 400 DHE PAMJA TREDIMENSIONALE



PLANI I VENDOSJES SE STRUKTURES SHK. 1: 5 000



HARTA TOPOGRAFIKE SHK. 1:10 000



POZICIONI KADASTRAL SHK. 1:10 000

TREGUESIT E ZHVILLIMIT:

| | |
|--|---------------------|
| Sipërfaqja e ndërtimit të V.Marrjes, Dekantues dhe B.Presionit: | 997 m ² |
| Sipërfaqja e ndërtimit të kanalit të tubacionit të derivacionit | 1472 m ² |
| Sipërfaqja e ndërtimit të Godinës të Centralit: | 248 m ² |
| Sipërfaqja totale e gjurmës së ndërtimit të nënobjekteve : | 3867 m ² |
| Sipërfaqja funksionale: | 2717 m ² |
| Sipërfaqja e përdorimit të truallit për ndërtim: | 1150 m ² |
| Koeficienti i shfrytëzimit të truallit për ndërtim: | 0.7 |
| Gjatësia lineare e kanalit të tubacionit të derivacionit: | 2212 m |
| Lartësia maksimale e strukturës nga niveli i kuotës së sistemit: | +5.74 m |
| Numri i kateve mbi tokë | 1 kat |
| Numri i kateve nën tokë | 0 |

TREGUESIT E ZHVILLIMIT:

| | |
|-------------------------------|-------------------|
| HEC MURASI | +377.00 m m.n.d |
| Kuota e veprës të marrjes: | +376.50 m m.n.d |
| Kuota e basenit të presionit: | +293.00 m m.n.d |
| Fuqia e instaluar: | 2000 kW |
| Energjia Vjetore: | 8,201,396 kWh/Vit |

PRONAT QË ZHVILLOHEN:

| | |
|-----------------------|------------------------|
| Vepra e marrjes | Lugina e Cemit |
| Baseni i Presionit | Zona Kadestrale |
| Godina e centralit | 14b dhe 70b |
| Tubacioni i Turbinave | Bashkia Malësi e Madhe |
| Linja elektrike | |

LEGIENDE:

| | | | |
|-----------------|--------|------------------|------------------------|
| VEPRA E MARRJES | DEKANT | BASENI PRESIONIT | GODINA E HEC "MURASHI" |
|-----------------|--------|------------------|------------------------|

Miratuar me Vendim të KKT Nr.19, Datë 16/10/2017

LEJE ZHVILLIMI PËR OBJEKTIN: "NDËRTIMI I HIDROCENTRALIT MURASI, NË LUMIN E CEMIT TË SELCËS, BASHKIA MALËSI E MADHE"

| | |
|--------------------|---|
| EMËRTIMI I FLETËS: | Plani i vendosjes së strukturës së HEC-it |
| POROSITËS: | "MATEO&CO" sh.p.k |
| PROJEKTUES: | "ZENT-06" sh.p.k |
| ZHVILLUES: | "MATEO&CO" sh.p.k |
| FAZA E PROJEKTT: | Projekt tbatimi |
| SHKALLA | NR. I FLETES A-02 |
| 1: 5 000 | NR. I KOPIEVE 02/06 - 06/06 |

Ministëri i Infrastrukturës dhe Energjisë

Z. Damian Gjoknuiri

