

**LEJE NDËRTIMI PËR OBJEKTIN: "NDËRTIMI I BURIMIT TË RI GJENERUES TË ENERGJISË, HIDROCENTRALITI "LETAJ", NË PËRROIN E THEKRËS DHE NË DY DEGËT E TIJ, BASHKË BULQIZË, QARKU DIBËR"**



REPUBLIKA E SHQIPËRISË  
KËSHILLI KOMBËTAR I TERRITORIT

MIRATOHET  
KRYETARI I KKT

Z. EDI RAMA



z.Damian Gjokuri

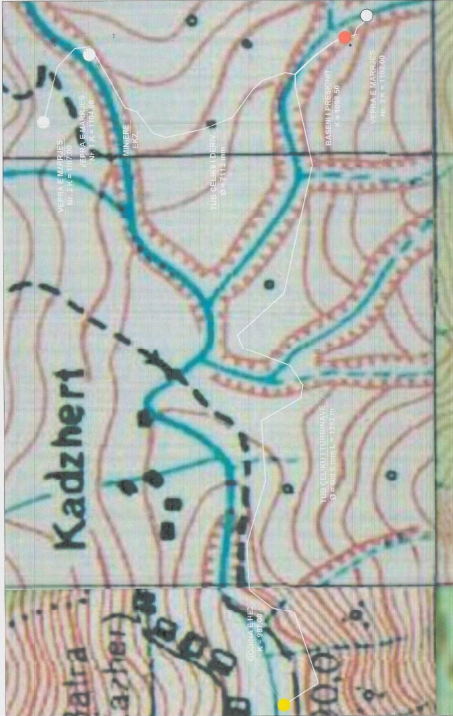
Ministri i Infrastrukturës dhe Energjisë



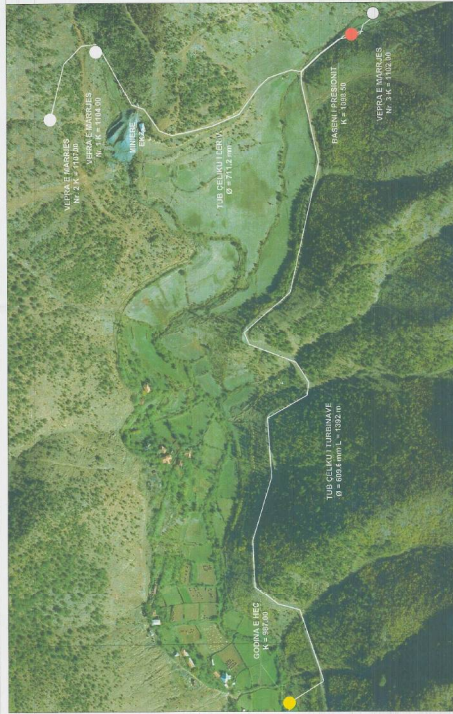
Miruar në Vendim të KKT Nr.09, Datë 10.11.2017

LEJE NDËRTIMI PËR OBJEKTIN: "NDËRTIMI I BURIMIT TË RI GJENERUES TË ENERGJISË, HIDROCENTRALITI "LETAJ", NË PËRROIN E THEKRËS DHE NË DY DEGËT E TIJ, BASHKË BULQIZË, QARKU DIBËR"

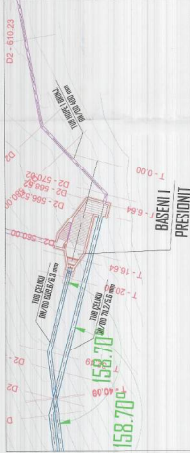
EMËRTIMI I FLETËS:	PLANI I VENDOSJES STRUKTURALE E HIDROCENTRALIT "LETAJ"
POROSITËS:	"ASR - TRIF" SH.PK
PROJEKTUES:	"PROJECTUS" SH.PK
ZHVILLUES:	"ASR - TRIF" SH.PK
FAZA E PROJEKTI:	PROJEKT ZBATIM
SHALLA (VEND)	
NR. I FLETËS (V)	
NR. I KOPRITË (V)	



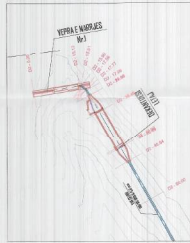
PLANI I VENDOSJES NË PARTEN TOPOGRAFIKE SHK. 1:2500



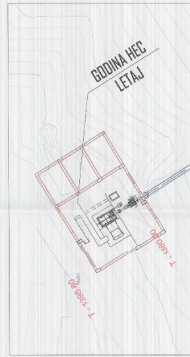
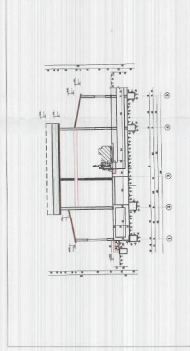
PLANI I VENDOSJES SË STRUKTURËS SHK. 1:2500



PLANI I BASHENITTE PRESIONIT SHK. 1:250



PLANI I VEPRES SE MARRËJES SHK. 1:500

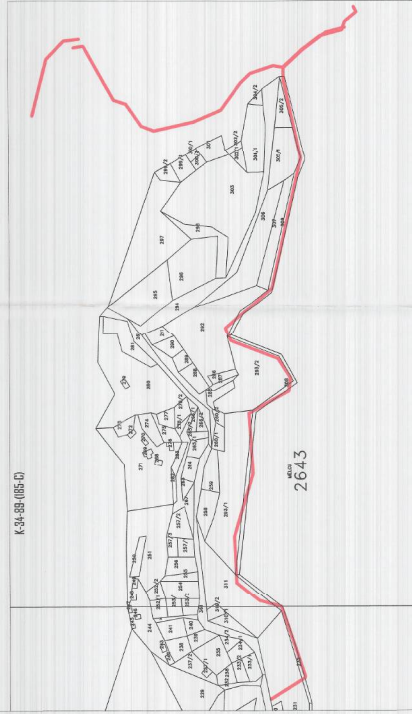


PREJE GJATESORE E GODINËS SE HIDROCENTRALIT SHK. 1:200

PLANI I GODINËS SE HIDROCENTRALIT SHK. 1:250



PAMJE TËRE DIMENSIONALE E GODINËS SE HIDROCENTRALIT SHK. 1:500



POZICIONI KADASTRAL SHK. 1:2500

INVENTARI I HËC - LETJA

Nr.	Emri i HËC	Emri i HËC	Emri i HËC
1.	2643	232	231
2.	2644		

LEGJENDE:

- LUMI
- FERRUA ANESOR
- KANALI I HAPUR
- NDRËTJESE
- RRETHIM
- IZOPIJE
- 1:500 TUBAJON I DERNIVACIONIT

TREGUESIT E ZVILLIMIT:

- Sipërfaqe e vepres të marrëjës: 72 m<sup>2</sup>
- Sipërfaqe e bashenit të presionit: 72 m<sup>2</sup>
- Sipërfaqe e godinës së hidrocentralit: 34 m<sup>2</sup> (L = 50 m)
- Sipërfaqe e linjës elektrike: 2432 m<sup>2</sup> (L = 2186 m)

TREGUESIT TË KANALIT:

- Koosha e V. Marrëjës Nr.1: 1194.00 m
- Koosha e V. Marrëjës Nr.2: 1107.00 m
- Koosha e V. Marrëjës Nr.3: 1102.00 m
- Koosha e B. Presionit: 1068.00 m
- Koosha e C. Hidrocentralit: 987.00 m
- Faqja e rrethimit: 0.480 BAV
- Prodhimi mesatar vjetor: 1,464,643 KWH
- Sip. totale e shpirtit të ndërtimit: 2,081 m<sup>2</sup>