

**LEJE NDËRTIMI PËR OBJEKTIN: "IMPIANT I PASURIMIT TË MINERALIT KROM",
NË TËRNOVË, NJËSIA ADMINISTRATIVE ZERQAN, BASHKIA BULQIZË.**

Shkalla 1 : 150



REPUBLIKA E SHQIPËRISË
KËSHILLI KOMBËTAR I TERRITORIT

MIRATOHEHET
KRYETARI I K.K.T



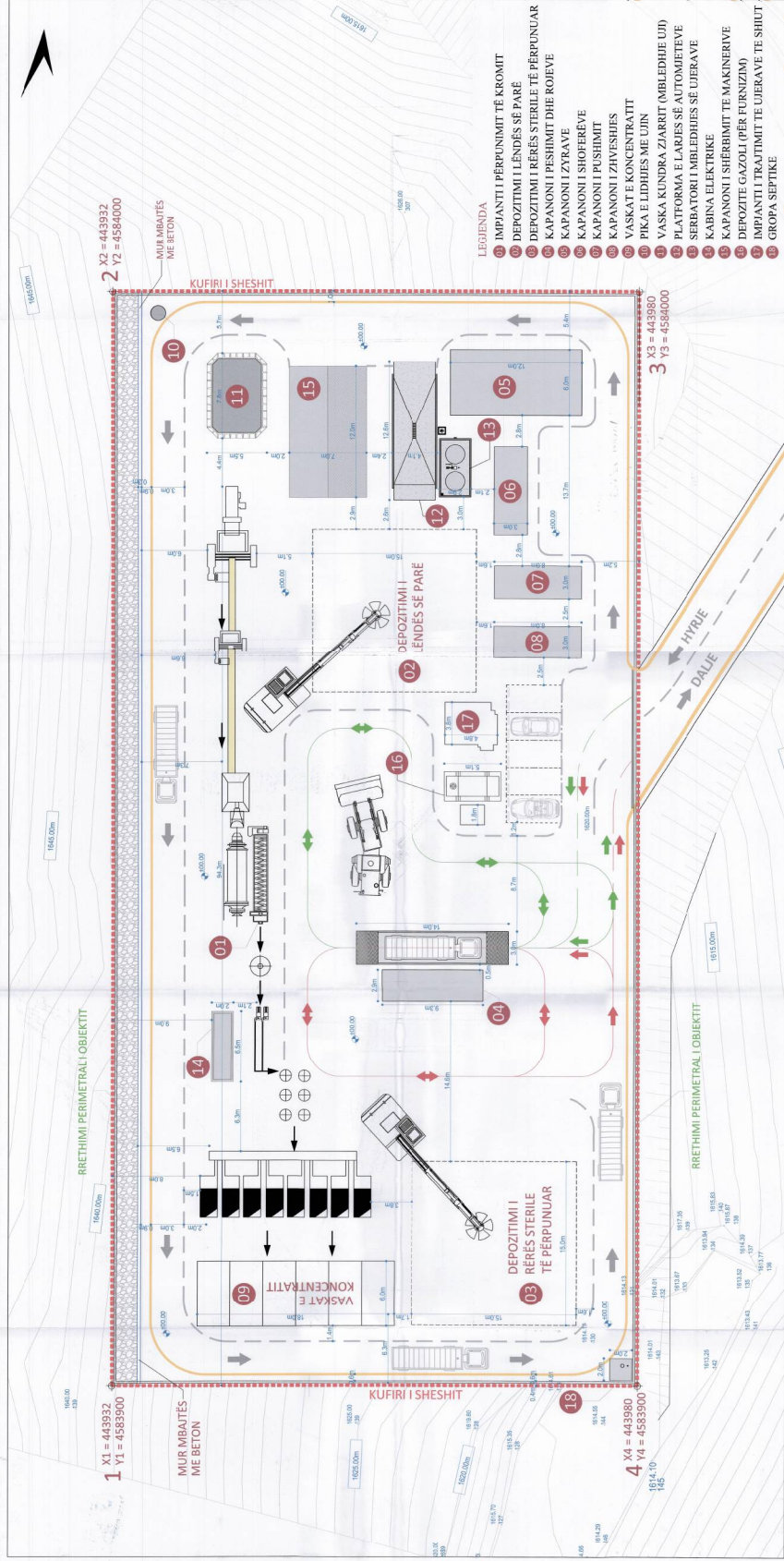
Z. EDI RAMA

ZËVENDËS KRYETARE

zgj. Egëlantina Gjermeni



Ministër i Zhvillimit Urban



PLANI I VENDOSJES SË STRUKTURËS SHK 1:150

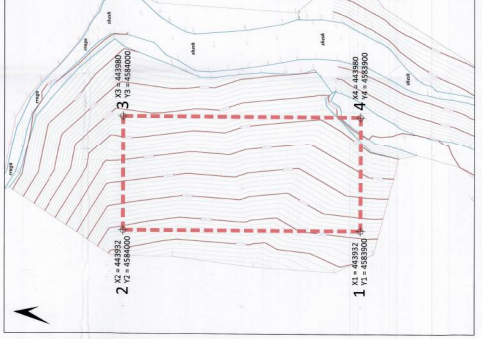
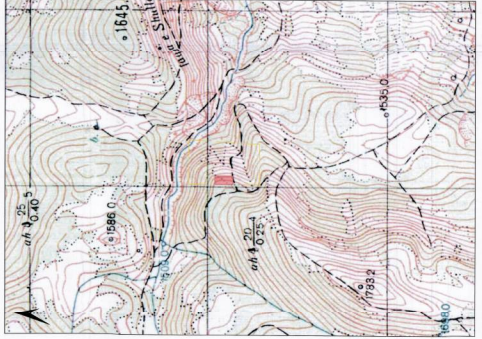
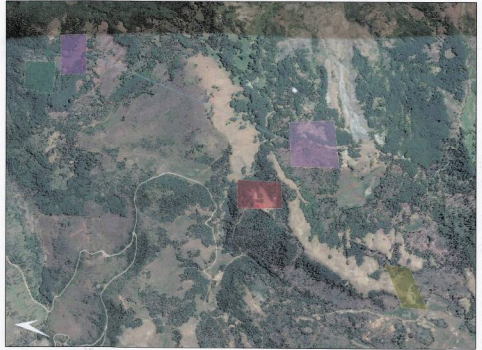
TREKËSHTI E ZHVILLIMIT:
Sipërfaqja e përbërësve të trashë: 4800 m²
Sipërfaqja e trashit që përdoret për zhvillim: 750 m²
Sipërfaqja e trashit të zënë nga struktura (gjumja)/750 m²
Sipërfaqja e përgjithshme e ndërtimit: 750 m²
K-ndërtimi i shpërndarë të trashit për ndërtim: 15.6 %
K-ndërtimi i shpërndarë të trashit për rrugë dhe hapësira
inzenjieri i ndërtimit: 0.156
Lartësia maksimale e strukturës nga niveli i kuotës së
shtetësitimit: 5 m
Numri i katëve mbi tokë: 1
Numri i katëve nën tokë: -

TREGUESI TEKNIK:
Nr. pasurisë:
Kufizimet:
Veri: Tokë për shpërndarje minier
Veri: Tokë për shpërndarje minier
Lindje: Tokë për shpërndarje minier
Perëndim: Kufiri i zonës së Lejes Minerare
Distanca nga kufiri i pronës (pjesa për zhvillim):
Veri: 5.4 m
Jug: 6.3 m
Lindje: 5.2 m
Perëndim: 8.0 m
Distanca nga aks i rrugës: 40 m

Miratur me Vendim të KKT Nr. 4, Datë 30.12.2015

**LEJE NDËRTIMI PËR OBJEKTIN:
"IMPIANT I PASURIMIT TË MINERALIT KROM"**

EMËRTIMI I FLETËS:	PLANI I VENDOSJES SË STRUKTURËS
POROSITËS:	
PROJEKTUES:	Zen'ol' sht.p.s.k. /mirator/
ZHVILLUES:	Zen'ol' sht.p.s.k. /mirator/
FAZA E PROJEKTT:	PROJEKT ZBATIMI
SHKALLA 1:150	NR. I FLETËS A/4
	NR. I KOPIEVE 0/06



ORTOFOTO E ZONËS SHK. 1: 1000

RILEVIMI TOPOGRAFIK I ZONËS SHK. 1: 500

HARTA TOPOGRAFIKE E ZONËS SHK. 1: 10 000

HARTA E LEJES MINERARE SHK. 1: 15 000

KOORDINATAT E SHESHIT TË OBJEKTIT

PIKA	X m	Y m	X shk	Y shk
1	44932	458390	444028	458567
2	44932	458400	444028	458597
3	44980	458400	444076	458597
4	44980	458390	444076	458567