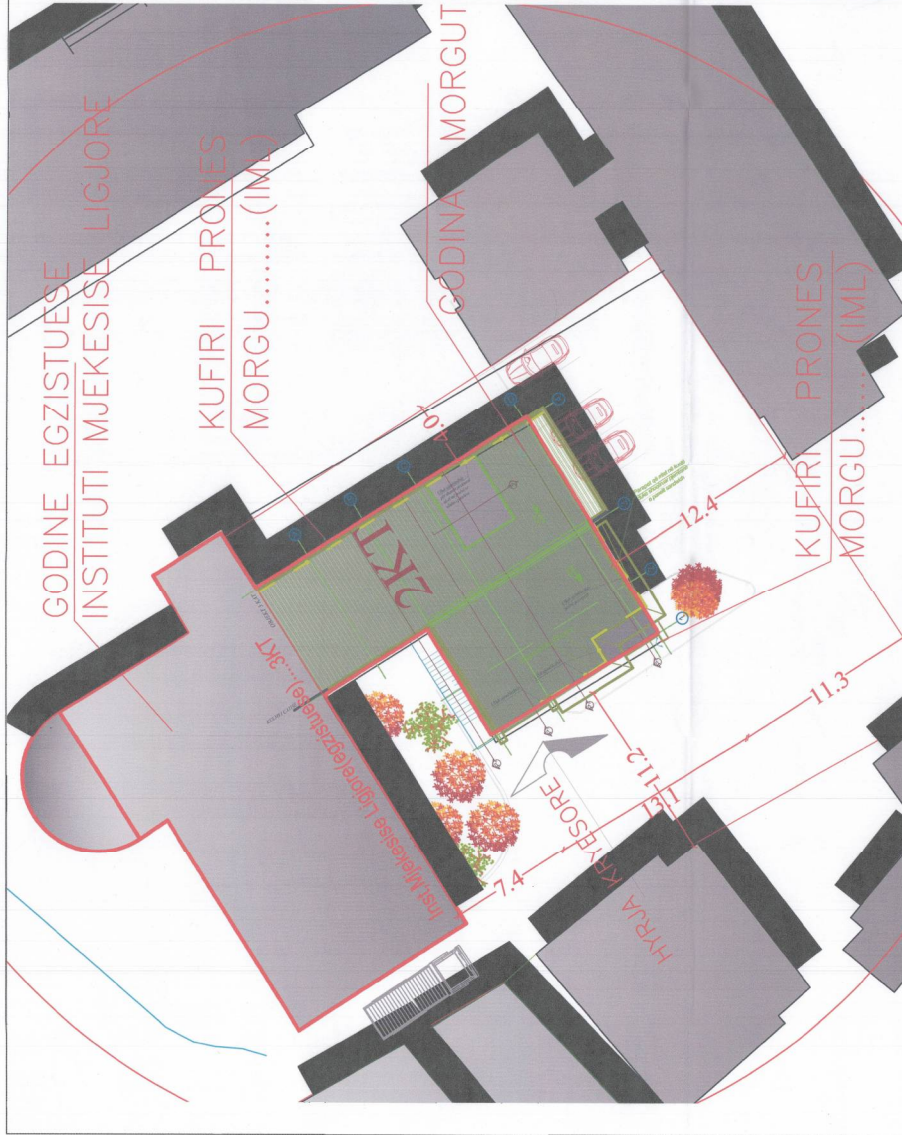
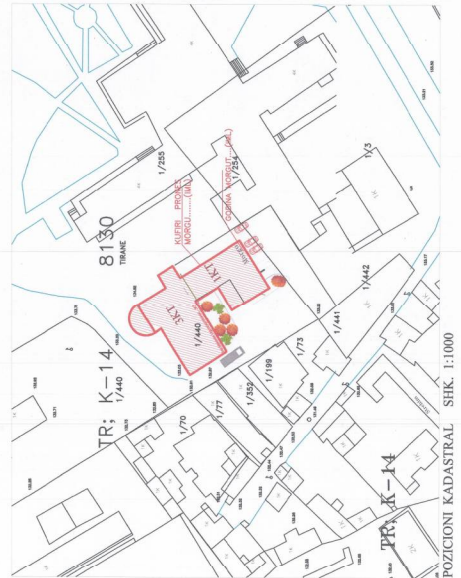


LEJE NDËRTIMI PËR OBJEKTIN: "RIKONSTRUKSION DHE SHITESË KATI I GODINËS SË MORGUT TË MJEKËSISË LIGJORE"

PANJË PERSPEKTIVE TË STRUKTURËS



PLANI I VENDOSJES SË STRUKTURËS SHK. 1:400;



POZICIONI KADASTRAL SHK. 1:1000



TREGUESIT E ZHVILLIMIT:

Sipërfaqe e përgjithshme e truallit: 618,10MP
 Sipërfaqe e truallit e objektit: 200MP
 Sipërfaqe e truallit të shtesë nga strukturat (gjinim): 250MP
 Sipërfaqe e përgjithshme e ndërimit:(Struktura qe shohet):
 Koefficienti i shfrytëzimit të truallit për rregull dhe hapësira publike:
 Lartësia maksimale e strukturës nga niveli i kornës së sistemit: + 7,00M
 Numri i katëve nën tokë: 2KT
 NUK KA

TREGUESIT E ZHVILLIMIT:

Numër Pasurie dhe Zona Kadastrale: Z.K. 8130 dhe Nr. Pasurie 1/440
 Kufizimet me godinat përreth:
 VERPERËNDIMI: 7,5m NGA KUFIRI I PRONËS PËR VOLUMIN 2KAT
 (FRAGMENT 7,5M BASHKONJUTORI)
 JUNGJINDA: 12,5m STRUKTURA EGZISTUESE PËR VOLUMIN 2KAT
 VERJULINDA: 22m STRUKTURA EGZISTUESE NGA PËR VOLUMIN 2KAT
 VERJUGINDA: 7,5m STRUKTURA EGZISTUESE NGA PËR VOLUMIN 2KAT
 JUGINDA: 12,5m NGA KUFIRI I PRONËS PËR VOLUMIN 2KAT
 JUGPERËNDIMI: 12m NGA KUFIRI I PRONËS PËR VOLUMIN 2KAT

LEGJENDË:

- Godina 2kt (Morgu / Institut)
- Institut i Mjekësisë Ligjore (Centër)
- Shtetimi Podestane (Specializim)

REPUBLICA E SHQIPËRISË
 KËSHILLI KOMBËTAR I TERRITORIT

MIRATOHET
 KRYETARI I K.K.T

ZËVENDËS KRYETARE
 znj. Eglandina Gjermani

Ministër i Zhvillimit Urban

Miruar me Vendim të KKT Nr.5, Datë 30/12/2015

LEJE NDËRTIMI PËR OBJEKTIN "RIKONSTRUKSION DHE SHITESË KATI I GODINËS SË MORGUT TË MJEKËSISË LIGJORE"

EMËRTIMI I FLETES:	Plan i vendosjes së strukturës së "Godinës së Morgut të Mjekësisë Ligjore".
POROSITËS:	"Institut i Mjekësisë Ligjore"
PROJEKTUES:	"HKS Project Studio S"
ZHVILLUES:	"Instituti i Mjekësisë Ligjore"
FAZA E PROJEKTIT:	PROJEKT ZBATIM
SHKALLA:	1:400
NR. I FLETES:	A-01
NR. I KOPJEVE:	05/06 - 08/06