



REPUBLIKA E SHQIPËRISË
KËSHILLI KOMBËTAR I TERRITORIT

MIRATOHEJ

KRYETAR I K.K.T. së

Z. EDI RAMA

MINISTËR I INFRASTRUKTURËS DHE ENERGJISË

Znj. BELINDA BALLUKU

Kryetar i Këshillit Bashkiak

Z. PJETER PJETRI

Miratur me Vendim të Këshillit Bashkiak

Nr. 92, Datë 30.09.2020

Kryetar i Bashkisë

Z. NDREC DEDAJ

**DOKUMENTI I RISHIKIMIT TË
PLANIT TË PËRGJITHSHËM VENDOR BASHKIA MIRDITË**

Miratur me Vendim të Këshillit Kombëtar të Territorit Nr. 9, datë 14.10.2020

DPZHTSS: Ing. Adelina Dukaj

PËRMBAJTJA

KREU I	3
NDRYSHIME NË RREGULLOREN E PLANIT	3
KREU II	6
NDRYSHIME NË TABELAT E TREGUESVE TË ZHVILLIMIT TË NJËSIVE STRUKTURORE	6
SHTOJCA I - HARTAT ILUSTRUESE E NJËSIVE STRUKTURORE ME NDRYSHIME	38
SHTOJCA II - KOORDINATAT E NJËSIVE STRUKTURORE QË PËSOJNË NDRYSHIME TË KUFIJVE	40





KREU I

NDRYSHIME NË RREGULLOREN E PLANIT

Në “Rregulloren e Planit të Përgjithshëm Vendor të Bashkisë Mirditë”, bëhen ndryshimet, si më poshtë vijon:

1. Në pikën 3.4 “Dispozita të Përgjithshme” të dokumentit të Rregullores së Planit të Përgjithshëm Vendor shtohet paragrafi:

“Rishikimi i dokumentit të planifikimit kryhet në përputhje me nenin 26 të ligjit Nr. 107/2014, për shkak të forcave madhore, si: tërmete, përmytje, zjarre masive, rrëshqitje të tokës, erozion, etj, të ngjashme, për shkak të ndarjeve administrative e territoriale, ndryshimeve të paparashikuara demografike, sociale e ekonomike, ndryshimeve të shkaktuara nga kriza sektoriale, si edhe kur lind nevoja e harmonizimit me dokumente të një niveli më të lartë planifikimi apo me ndryshime të kuadrit ligjor në fushën e mbrojtjes e të menaxhimit të territorit, si dhe për arsye të përafrimit me legjislacionin e Bashkimit Evropian”.

2. Pas pikës 3.5 të dokumentit të Rregullores së Planit të Përgjithshëm Vendor shtohet pika 3.6 me përmbajtje si më poshtë:

“1. Në njësitë që i përkasin sistemit Urban, Bujqësor dhe Natyror lejohet zhvillimi i aktiviteteve agroturistike dhe ekoturistike, me kusht:

- a. Respektimin e përcaktimeve ligjore në fuqi në fushën e bujqësisë, natyrës, mjedisit, pyjeve e kullotave, zonave të mbrojtura, etj, sipas territorit specifik;*
- b. Respektimin e përcaktimeve ligjore sektoriale në fushën e agroturizmit dhe ekoturizmit;*
- c. Bashkërendimin dhe marrjen e konfirmimit nga institucionet përgjegjëse për menaxhimin e zonave të mbrojtura dhe zonave të rëndësisë kombëtare, sipas legjislacionit në fuqi;*
- d. Respektimin e kontekstit natyror/bujqësor dhe ruajtjen e peizazhit rural;*
- e. Sigurimin e pajisjes së strukturave të veprimtarisë ago/ekoturistike me infrastrukturën inxhinierike të nevojshme, sipas legjislacionit përkatës;*
- f. Moscënimi i infrastrukturës në funksion të tokës bujqësore (kanale kullues/vaditës, rrugë bujqësore, rezervuar, etj).*

2. Nëse nuk përcaktohet ndryshe në pasaportën e njësisë strukturore përkatëse apo nga legjislacionit në fuqi, strukturat agroturistike nuk duket të kalojnë 2 kate me nënçati”.

3. Riparimi, rinovimi, shtesat dhe përshtatja e strukturave ekzistuese të funksioneve të ndryshme të strukturave në funksion të agroturizmit dhe ekoturizmit është e lejar me përmbushjen e përcaktimeve të këtij neni dhe në çdo rast, duke respektuar legjislacionin



sektorial në fuqi. Strukturat ekzistuese mund të zgjerohen në repsektim të pikës 2 të këtij neni.

4. Pas miratimit të kërkesave për zhvillim/ndërtim agroturizmi/ekoturizmi në këto territore duhet të njoftohen zyrtarisht Ministira e Linjës për zhvillimet në fjalë.

5. Nuk lejohet ndryshimi i destinacionit të strukturave të agroturizimit dhe ekoturizmit në vijimësi.”

3. Pas pikës 3.6 të dokumentit të Rregullores së Planit të Përgjithshëm Vendor shtohet pika 3.7 me përmbajtje si më poshtë:

“Në sistemin Bujqësor dhe Natyror lejohen zhvillime/ndërtime, të cilat lidhen pazgjidhshmërisht me resurset që ndodhen në këto sisteme/territore. Kusht paraprak është pajisja me leje të posaçme nga autoritetet përgjegjëse për menaxhimin e burimeve dhe leja mjedisore.”

4. Në pikën 6.1 të dokumentit të Rregullores së Planit të Përgjithshëm Vendor, paragrafi 6 riformulohet:

“Lidhur me objektet e mbrojtura të trashëgimisë kulturore, të cilat janë të kategorizuara si objekt nën vrotim, objekt në mbrojtje paraprake, monument kulture i kategorisë I, është i vlefshëm Ligji 27/2018 Për Trashëgiminë kulturore dhe Muzetë”. Sipas nenit 62/5, me urdhër të ministrit përgjegjës për trashëgiminë kulturore, pas propozimit të institucioneve të autorizuara, të specializuara, bazuar në shkronjën “b”, të pikës 4, të këtij neni, përcaktohen zona mbrojtëse, intensiteti i ndërhyrjes, rëndësia e pasurisë kulturore, masat mbrojtëse, nëse janë të nevojshme. Shumica e monumenteve të listuara të Bashkisë Mirditë i përkasin kategorisë I të mbrojtjes, me përjashtim të Burgut të Spaçit dhe Banesës së Abat Doçit, të cilat i përkasin kategorisë II të mbrojtjes.”

5. Pas pikës 6.4 të dokumentit të Rregullores së Planit të Përgjithshëm Vendor, shtohet pika 6.5 me përmbajtje si më poshtë:

“6.5 Rastet për të cilat hartimi i PDV-së nuk është i detyrueshëm dhe/ose i nevojshëm

Hartimi i Planit të Detajuar Vendor për njësitë strukturore të përcaktuara si subjekt hartimi i PDV-së, nuk është i detyrueshëm dhe/ose i nevojshëm në rastet e mëposhtme.

Në këto raste, projektet mund të vijojnë procedurat për pajisjen me leje zhvillimi/ndërtimi, apo deklarata paraprake për kryerjen e punimeve, dhe të tjera të ngjashme, pa prituri hartimin dhe miratimin e PDV-së, por në përputhje me kuadrin ligjor të zhvillimit në fuqi.

Gjatë hartimit të PDV-së, projektet e miratuara sipas përcaktimeve të këtij neni, duhet të integrohen në PDV.

Rastet përjashtimore janë të aplikueshme vetëm në territore që nuk janë pjesë e Brezit të Zhvillimit të Kontrolluar e Zonave me Përparësi Zhvillimin e Turizmit dhe përkufizohen si më poshtë:



- a) Për punime në infrastrukturë, të cilat nuk ndryshojnë treguesit e zhvillimit të njësisë strukturore të PPV-së.
- b) Për punime që kanë si pasojë prishjen e objekteve, në rast se prishja nuk shoqërohet me ndërtim të ri, përveç rasteve të parashikuara në këtë nen.
- c) Për ndërtime të përkohshme.
- d) Për punime që realizojnë mirëmbajtje të jashtëzakonshme të objektit.
- e) Për punime si pasojë e emergjencave civile.
- f) Për punime që përmirësojnë aksesin e ndërtesave e strukturave për personat me aftësi të kufizuara.
- g) Kur kërkohet miratimi i projekteve për objekte dhe infrastrukturë publike, në respektim të parashikimeve të PPV-së. Treguesit e zhvillimit të dhëna për njësinë përkatëse do të jenë kufizuese për pronat subjekt i këtij rasti përjashtimor.
- h) Kur kërkohet të kryhen punime për ndërhyrjeve që nuk kërkojnë pajisje me leje zhvillimi/ ndërtimi, ose realizohen përmes deklaratës paraprake për kryerjen e punimeve, sipas legjislacionit në fuqi.
- i) Kur kërkohet rikonstruksion, riparim dhe restaurim i një objekti ekzistues, për sa kohë këto punime nuk ndryshojnë treguesit e zhvillimit të njësisë.
- j) Kur kërkohet rindërimi i një banese të degraduar për ta kthyer atë në kushte të përshtatshme jetese, duke realizuar treguesit si KSHT, lartësia në kate dhe në metra (m), intensiteti i ndërtimit dhe distancat nga kufiri i pronës dhe objektet fqinjë, me vlera më të ulëta apo me të njëjtën vlerë si në gjendjen ekzistuese, ose sipas legjislacionit në fuqi (nëse ka parashikime të tilla).
- k) Kur kërkohet rikonstruksioni i një banese ekzistuese me shtesë vëllimi, anësore apo në lartësi për qëllime që lidhen me banimin, për sa kohë objekti i rikonstruktuar nuk tejkalon treguesit e zhvillimit të njësisë. Në çdo rast, shtesa në lartësi nuk duhet të jetë më shumë se 1 kat dhe objekti të mos kalojë lartësinë 3 kat.
- l) Kur kërkohet zhvillimi i një banese një-familjare, e cila plotëson kushtet si më poshtë:
- Zhvillimi i tokës për banim me struktura një-familjare, është përdorim i lejuar nga PPV-ja në njësinë ku kërkohet zhvillimi.
 - Lartësia maksimale e kërkesës për zhvillim është 2 kat, 8m, ndërsa sipërfaqja totale e ndërtimit është jo më shumë se 250 m².
 - Me përjashtim të katër kushteve të zhvillimit të përcaktuara në gjermën b, kërkesa për zhvillim duhet të respektojë treguesit e tjera të zhvillimit, sipas atyre të lejuara për njësinë strukturore të PPV-së.
 - Në rast se, treguesit e zhvillimit të njësisë për lartësinë e objektit, sipërfaqen totale të ndërtimit dhe parcelën minimale, janë më të vogla se ato të përcaktuara në gjermën b, më sipër, atëherë prevalojnë dhe zbatohen treguesit e zhvillimit të njësisë.





KREU II

NDRYSHIME NË TABELAT E TREGUESVE TË ZHVILLIMIT TË NJËSIVE STRUKTUREORE

Në “Tabelat e Treguesve të Zhvillimit të Planit të Përgjithshëm Vendor të Bashkisë Mirditë”, bëhen ndryshimet dhe shtesat, si më poshtë vijon. Paraqitja grafike e ndryshimeve do të bëhet sipas koordinatave në Shtojcën II të këtij dokumenti.

1. Njësia strukturore MR B B2 7/1

Hiqet nga Tabela e Treguesve të Zhvillimit të njësive strukturore dhe hartat ilustruese të Planit.

2. Njësia strukturore MR B B2 8/1

Hiqet nga Tabela e Treguesve të Zhvillimit të njësive strukturore dhe hartat ilustruese të Planit.

3. Njësia strukturore MR B B2 9/1

Hiqet nga Tabela e Treguesve të Zhvillimit të njësive strukturore dhe hartat ilustruese të Planit.

4. Njësia strukturore MR B B2 10/1

Hiqet nga Tabela e Treguesve të Zhvillimit të njësive strukturore dhe hartat ilustruese të Planit.

5. Njësia strukturore MR B B2 13/1

Hiqet nga Tabela e Treguesve të Zhvillimit të njësive strukturore dhe hartat ilustruese të Planit.

6. Njësia strukturore MR B B2 15/1

Hiqet nga Tabela e Treguesve të Zhvillimit të njësive strukturore dhe hartat ilustruese të Planit.

7. Njësia strukturore MR B B2 16/1

Hiqet nga Tabela e Treguesve të Zhvillimit të njësive strukturore dhe hartat ilustruese të Planit.

8. Njësia strukturore MR B B2 20/1

Hiqet nga Tabela e Treguesve të Zhvillimit të njësive strukturore dhe hartat ilustruese të Planit.

9. Njësia strukturore MR B B2 28/1





Hiqet nga Tabela e Treguesve të Zhvillimit të njësive strukturore dhe hartat ilustruese të Planit.

10. Njësia strukturore MR B B2 31/1

Hiqet nga Tabela e Treguesve të Zhvillimit të njësive strukturore dhe hartat ilustruese të Planit.

11. Njësia strukturore MR B B2 39/1

Hiqet nga Tabela e Treguesve të Zhvillimit të njësive strukturore dhe hartat ilustruese të Planit.

12. Njësia strukturore MR B B2 40/1

Hiqet nga Tabela e Treguesve të Zhvillimit të njësive strukturore dhe hartat ilustruese të Planit.

13. Njësia strukturore MR B B2 44/1

Hiqet nga Tabela e Treguesve të Zhvillimit të njësive strukturore dhe hartat ilustruese të Planit.

14. Njësia strukturore MR B B2 49/1

Hiqet nga Tabela e Treguesve të Zhvillimit të njësive strukturore dhe hartat ilustruese të Planit.

15. Njësia strukturore MR B B2 50/1

Hiqet nga Tabela e Treguesve të Zhvillimit të njësive strukturore dhe hartat ilustruese të Planit.

16. Në Pasaportën e njësisë strukturore MR B B2 51/1

- a) *Sipërfaqja e njësisë (ha) nga "0,666" ndryshon në "0,029";*
- b) *Koordinatat e njësisë jepen në Shtojcën II.*

17. Njësia strukturore MR B B2 56/1

Hiqet nga Tabela e Treguesve të Zhvillimit të njësive strukturore dhe hartat ilustruese të Planit.

18. Në Pasaportën e njësisë strukturore MR B B2 57/1

- a) *Sipërfaqja e njësisë (ha) nga "1,575" ndryshon në "1,006";*
- b) *Koordinatat e njësisë jepen në Shtojcën II.*

19. Në Pasaportën e njësisë strukturore MR B B2 70/1

- a) *Sipërfaqja e njësisë (ha) nga "6,073" ndryshon në "3,312";*



- b) *Koordinatat e njësisë jepen në Shtojcën II.*
20. Në Pasaportën e njësisë strukturore MR B B2 73/1
- a) *Sipërfaqja e njësisë (ha) nga “6,974” ndryshon në “0,044”;*
b) *Koordinatat e njësisë jepen në Shtojcën II.*
21. Në Pasaportën e njësisë strukturore MR B B2 85/1
- a) *Sipërfaqja e njësisë (ha) nga “3,594” ndryshon në “3,566”;*
b) *Koordinatat e njësisë jepen në Shtojcën II.*
22. Në Pasaportën e njësisë strukturore MR B B2 94/1
- a) *Sipërfaqja e njësisë (ha) nga “10,238” ndryshon në “10,231”;*
b) *Koordinatat e njësisë jepen në Shtojcën II.*
23. Njësia strukturore MR B B2 244/1
- Hiqet nga Tabela e Treguesve të Zhvillimit të njësive strukturore dhe hartat ilustruese të Planit.*
24. Njësia strukturore MR B BA1 3/1
- Hiqet nga Tabela e Treguesve të Zhvillimit të njësive strukturore dhe hartat ilustruese të Planit.*
25. Njësia strukturore MR B BA1 4/1
- Hiqet nga Tabela e Treguesve të Zhvillimit të njësive strukturore dhe hartat ilustruese të Planit.*
26. Njësia strukturore MR B BA1 5/1
- Hiqet nga Tabela e Treguesve të Zhvillimit të njësive strukturore dhe hartat ilustruese të Planit.*
27. Njësia strukturore MR B BA1 9/1
- Hiqet nga Tabela e Treguesve të Zhvillimit të njësive strukturore dhe hartat ilustruese të Planit.*
28. Njësia strukturore MR B BA1 11/1
- Hiqet nga Tabela e Treguesve të Zhvillimit të njësive strukturore dhe hartat ilustruese të Planit.*
29. Njësia strukturore MR B BA1 14/1





Hiqet nga Tabela e Treguesve të Zhvillimit të njësive strukturore dhe hartat ilustruese të Planit.

30. Njësia strukturore MR B BA1 15/1

Hiqet nga Tabela e Treguesve të Zhvillimit të njësive strukturore dhe hartat ilustruese të Planit.

31. Njësia strukturore MR B BA1 16/1

Hiqet nga Tabela e Treguesve të Zhvillimit të njësive strukturore dhe hartat ilustruese të Planit.

32. Njësia strukturore MR B BA1 17/1

Hiqet nga Tabela e Treguesve të Zhvillimit të njësive strukturore dhe hartat ilustruese të Planit.

33. Njësia strukturore MR B BA1 18/1

Hiqet nga Tabela e Treguesve të Zhvillimit të njësive strukturore dhe hartat ilustruese të Planit.

34. Njësia strukturore MR B BA1 21/1

Hiqet nga Tabela e Treguesve të Zhvillimit të njësive strukturore dhe hartat ilustruese të Planit.

35. Njësia strukturore MR B BA1 22/1

Hiqet nga Tabela e Treguesve të Zhvillimit të njësive strukturore dhe hartat ilustruese të Planit.

36. Në Pasaportën e njësisë strukturore MR B BA1 31/1

- a) *Sipërfaqja e njësisë (ha) nga “2,045” ndryshon në “0,005”;*
- b) *Koordinatat e njësisë jepen në Shtojcën II.*

37. Njësia strukturore MR B BA1 36/1

Hiqet nga Tabela e Treguesve të Zhvillimit të njësive strukturore dhe hartat ilustruese të Planit.

38. Njësia strukturore MR B BA1 37/1

Hiqet nga Tabela e Treguesve të Zhvillimit të njësive strukturore dhe hartat ilustruese të Planit.

39. Në Pasaportën e njësisë strukturore MR B BA1 38/1

- a) *Sipërfaqja e njësisë (ha) nga “3,723” ndryshon në “2,154”;*





b) *Koordinatat e njësisë jepen në Shtojcën II.*

40. Njësia strukturore MR B BA1 43/1

Hiqet nga Tabela e Treguesve të Zhvillimit të njësive strukturore dhe hartat ilustruese të Planit.

41. Njësia strukturore MR B BA1 45/1

Hiqet nga Tabela e Treguesve të Zhvillimit të njësive strukturore dhe hartat ilustruese të Planit.

42. Njësia strukturore MR B BA1 49/1

Hiqet nga Tabela e Treguesve të Zhvillimit të njësive strukturore dhe hartat ilustruese të Planit.

43. Njësia strukturore MR B BA1 181/1

Hiqet nga Tabela e Treguesve të Zhvillimit të njësive strukturore dhe hartat ilustruese të Planit.

44. Në Pasaportën e njësisë strukturore MR B BA1 618/1

a) *Sipërfaqja e njësisë (ha) nga “0,796” ndryshon në “0,760”;*

b) *Koordinatat e njësisë jepen në Shtojcën II.*

45. Njësia strukturore MR B BA1 627/1

Hiqet nga Tabela e Treguesve të Zhvillimit të njësive strukturore dhe hartat ilustruese të Planit.

46. Njësia strukturore MR B IB3 5/1

Hiqet nga Tabela e Treguesve të Zhvillimit të njësive strukturore dhe hartat ilustruese të Planit.

47. Njësia strukturore MR B IB3 8/1

Hiqet nga Tabela e Treguesve të Zhvillimit të njësive strukturore dhe hartat ilustruese të Planit.

48. Njësia strukturore MR B IB3 27/1

Hiqet nga Tabela e Treguesve të Zhvillimit të njësive strukturore dhe hartat ilustruese të Planit.

49. Njësia strukturore MR IN IEN1 1/2

Hiqet nga Tabela e Treguesve të Zhvillimit të njësive strukturore dhe hartat ilustruese të Planit.





50. Njësia strukturore MR IN IEN1 5/1

Hiqet nga Tabela e Treguesve të Zhvillimit të njësive strukturore dhe hartat ilustruese të Planit.

51. Njësia strukturore MR IN IEN1 7/1

Hiqet nga Tabela e Treguesve të Zhvillimit të njësive strukturore dhe hartat ilustruese të Planit.

52. Njësia strukturore MR IN INT1 1/1

Hiqet nga Tabela e Treguesve të Zhvillimit të njësive strukturore dhe hartat ilustruese të Planit.

53. Njësia strukturore MR IN INT1 2/1

Hiqet nga Tabela e Treguesve të Zhvillimit të njësive strukturore dhe hartat ilustruese të Planit.

54. Në Pasaportën e njësisë strukturore MR IN INT1 6/1

- a) *Sipërfaqja e njësisë (ha) nga "0,481" ndryshon në "0,438";*
- b) *Koordinatat e njësisë jepen në Shtojcën II.*

55. Në Pasaportën e njësisë strukturore MR IN INT1 10/1

- a) *Sipërfaqja e njësisë (ha) nga "135,387" ndryshon në "135,225";*
- b) *Koordinatat e njësisë jepen në Shtojcën II.*

56. Njësia strukturore MR IN INT1 10/2

Hiqet nga Tabela e Treguesve të Zhvillimit të njësive strukturore dhe hartat ilustruese të Planit.

57. Në Pasaportën e njësisë strukturore MR IN INT1 10/4

- a) *Sipërfaqja e njësisë (ha) nga "2,942" ndryshon në "2,282";*
- b) *Koordinatat e njësisë jepen në Shtojcën II.*

58. Në Pasaportën e njësisë strukturore MR IN INT1 10/7

- a) *Sipërfaqja e njësisë (ha) nga "38,138" ndryshon në "36,237";*
- b) *Koordinatat e njësisë jepen në Shtojcën II.*

59. Njësia strukturore MR IN INT1 10/12

Hiqet nga Tabela e Treguesve të Zhvillimit të njësive strukturore dhe hartat ilustruese të Planit.





60. Njësia strukturore MR IN INT1 10/14

Hiqet nga Tabela e Treguesve të Zhvillimit të njësive strukturore dhe hartat ilustruese të Planit.

61. Në Pasaportën e njësisë strukturore MR IN INT1 10/15

- a) *Sipërfaqja e njësisë (ha) nga “0,534” ndryshon në “0,375”;*
- b) *Koordinatat e njësisë jepen në Shtojcën II.*

62. Në Pasaportën e njësisë strukturore MR IN INT1 10/80

- a) *Sipërfaqja e njësisë (ha) nga “3,503” ndryshon në “3,017”;*
- b) *Koordinatat e njësisë jepen në Shtojcën II.*

63. Në Pasaportën e njësisë strukturore MR IN INT1 10/97

- a) *Sipërfaqja e njësisë (ha) nga “25,883” ndryshon në “21,202”;*
- b) *Koordinatat e njësisë jepen në Shtojcën II.*

64. Në Pasaportën e njësisë strukturore MR IN INT1 10/171

- a) *Sipërfaqja e njësisë (ha) nga “71,654” ndryshon në “71,603”;*
- b) *Koordinatat e njësisë jepen në Shtojcën II.*

65. Në Pasaportën e njësisë strukturore MR IN INT1 10/184

- a) *Sipërfaqja e njësisë (ha) nga “23,541” ndryshon në “23,136”;*
- b) *Koordinatat e njësisë jepen në Shtojcën II.*

66. Në Pasaportën e njësisë strukturore MR IN INT1 10/194

- a) *Sipërfaqja e njësisë (ha) nga “50,438” ndryshon në “50,210”;*
- b) *Koordinatat e njësisë jepen në Shtojcën II.*

67. Në Pasaportën e njësisë strukturore MR IN INT2 10/1

- a) *Sipërfaqja e njësisë (ha) nga “57,661” ndryshon në “56,881”;*
- b) *Koordinatat e njësisë jepen në Shtojcën II.*

68. Në Pasaportën e njësisë strukturore MR N N1 23/1

- a) *Sipërfaqja e njësisë (ha) nga “6,671” ndryshon në “3,694”;*
- b) *Koordinatat e njësisë jepen në Shtojcën II.*

69. Në Pasaportën e njësisë strukturore MR N N1 29/1





- a) *Sipërfaqja e njësisë (ha)* nga “0,655” ndryshon në “0,181”;
- b) *Koordinatat e njësisë jepen në Shtojcën II.*

70. Në Pasaportën e njësisë strukturore MR N N1 38/1

- a) *Sipërfaqja e njësisë (ha)* nga “0,911” ndryshon në “0,187”;
- b) *Koordinatat e njësisë jepen në Shtojcën II.*

71. Njësia strukturore MR N N1 41/1

Hiqet nga Tabela e Treguesve të Zhvillimit të njësive strukturore dhe hartat ilustruese të Planit.

72. Njësia strukturore MR N N1 41/2

Hiqet nga Tabela e Treguesve të Zhvillimit të njësive strukturore dhe hartat ilustruese të Planit.

73. Në Pasaportën e njësisë strukturore MR N N1 41/3

- a) *Sipërfaqja e njësisë (ha)* nga “92,040” ndryshon në “20,447”;
- b) *Koordinatat e njësisë jepen në Shtojcën II.*

74. Në Pasaportën e njësisë strukturore MR N N1 56/5

- a) *Sipërfaqja e njësisë (ha)* nga “214,873” ndryshon në “80,501”;
- b) *Koordinatat e njësisë jepen në Shtojcën II.*

75. Në Pasaportën e njësisë strukturore MR N N1 62/2

- a) *Sipërfaqja e njësisë (ha)* nga “733,408” ndryshon në “720,305”;
- b) *Koordinatat e njësisë jepen në Shtojcën II.*

76. Në Pasaportën e njësisë strukturore MR N N1 73/10

- a) *Sipërfaqja e njësisë (ha)* nga “653,006” ndryshon në “564,477”;
- b) *Koordinatat e njësisë jepen në Shtojcën II.*

77. Në Pasaportën e njësisë strukturore MR N N1 84/1

- a) *Sipërfaqja e njësisë (ha)* nga “853,604” ndryshon në “716,334”;
- b) *Koordinatat e njësisë jepen në Shtojcën II.*



78. Në Pasaportën e njësisë strukturore MR N N1 135/13

- a) *Kategoria e përdorimit të tokës,* nga “N-Natyre” ndryshon në “NAR-Natyre dhe argëtim”;





- b) *Intensiteti i ndërtimit*, nga “0” ndryshon në “0.01”;
- c) *KSHT*, nga “0” ndryshon në “0,10%”;
- d) *Lartësia (kate)*, nga “0” ndryshon në “2”;
- e) *Lartësia (metra)*, nga “0” ndryshon në “8m”;
- f) *Kushtëzime të veçanta* bëhet “Lejohet zhvillimi vetëm për aktivitetet në shërbim të turizmit malor. Lejet e zhvillimit dhe të ndërtimit duhet të konfirmohen në KKT”.

79. Në Pasaportën e njësisë strukturore MR N N1 152/1

- a) *Sipërfaqja e njësisë (ha)* nga “42,347” ndryshon në “14,235”;
- b) *Koordinatat e njësisë* jepen në *Shtojcën II*.

80. Në Pasaportën e njësisë strukturore MR N N1 300/1

- a) *Sipërfaqja e njësisë (ha)* nga “83,533” ndryshon në “83,234”;
- b) *Koordinatat e njësisë* jepen në *Shtojcën II*.

81. Në Pasaportën e njësisë strukturore MR N N1 300/12

- a) *Sipërfaqja e njësisë (ha)* nga “1.816,056” ndryshon në “1.706,337”;
- b) *Koordinatat e njësisë* jepen në *Shtojcën II*.

82. Në Pasaportën e njësisë strukturore MR N N1 355/9

- a) *Sipërfaqja e njësisë (ha)* nga “0,979” ndryshon në “0,962”;
- b) *Koordinatat e njësisë* jepen në *Shtojcën II*.

83. Në Pasaportën e njësisë strukturore MR N N1 355/12

- a) *Sipërfaqja e njësisë (ha)* nga “458,593” ndryshon në “452,847”;
- b) *Koordinatat e njësisë* jepen në *Shtojcën II*.

84. Në Pasaportën e njësisë strukturore MR N N1 355/13

- a) *Sipërfaqja e njësisë (ha)* nga “41,328” ndryshon në “40,950”;
- b) *Koordinatat e njësisë* jepen në *Shtojcën II*.

85. Në Pasaportën e njësisë strukturore MR N N1 355/14

- a) *Sipërfaqja e njësisë (ha)* nga “19,309” ndryshon në “19,082”;
- b) *Koordinatat e njësisë* jepen në *Shtojcën II*.

86. Në Pasaportën e njësisë strukturore MR N N1 355/15

- a) *Sipërfaqja e njësisë (ha)* nga “25,904” ndryshon në “24,630”;





- b) *Koordinatat e njësisë jepen në Shtojcën II.*
87. Në Pasaportën e njësisë strukturore MR N N1 355/16
- a) *Sipërfaqja e njësisë (ha) nga “30.838” ndryshon në “30,365”;*
b) *Koordinatat e njësisë jepen në Shtojcën II.*
88. Në Pasaportën e njësisë strukturore MR N N1 389/1
- a) *Sipërfaqja e njësisë (ha) nga “106,846” ndryshon në “99,377”;*
b) *Koordinatat e njësisë jepen në Shtojcën II.*
89. Në Pasaportën e njësisë strukturore MR N N1 389/5
- a) *Sipërfaqja e njësisë (ha) nga “416,035” ndryshon në “415,392”;*
b) *Koordinatat e njësisë jepen në Shtojcën II.*
90. Në Pasaportën e njësisë strukturore MR N N1 432/1
- a) *Sipërfaqja e njësisë (ha) nga “139,343” ndryshon në “136,322”;*
b) *Koordinatat e njësisë jepen në Shtojcën II.*
91. Në Pasaportën e njësisë strukturore MR N N1 432/7
- a) *Sipërfaqja e njësisë (ha) nga “9,615” ndryshon në “9,593”;*
b) *Koordinatat e njësisë jepen në Shtojcën II.*
92. Në Pasaportën e njësisë strukturore MR N N1 432/8
- a) *Sipërfaqja e njësisë (ha) nga “1.468,737” ndryshon në “1.435,865”;*
b) *Koordinatat e njësisë jepen në Shtojcën II.*
93. Në Pasaportën e njësisë strukturore MR N N1 432/9
- a) *Sipërfaqja e njësisë (ha) nga “102,103” ndryshon në “96,045”;*
b) *Koordinatat e njësisë jepen në Shtojcën II.*
94. Në Pasaportën e njësisë strukturore MR N N1 446/8
- a) *Sipërfaqja e njësisë (ha) nga “70,434” ndryshon në “70,443”;*
b) *Koordinatat e njësisë jepen në Shtojcën II.*
95. Në Pasaportën e njësisë strukturore MR N N1 446/14
- a) *Sipërfaqja e njësisë (ha) nga “92,442” ndryshon në “92,124”;*
b) *Koordinatat e njësisë jepen në Shtojcën II.*





96. Në Pasaportën e njësisë strukturore MR N N1 446/18

- a) *Sipërfaqja e njësisë (ha) nga "3,657" ndryshon në "3,644";*
- b) *Koordinatat e njësisë jepen në Shtojcën II.*

97. Në Pasaportën e njësisë strukturore MR N N1 446/20

- a) *Sipërfaqja e njësisë (ha) nga "1.214,847" ndryshon në "1.189,992";*
- b) *Koordinatat e njësisë jepen në Shtojcën II.*

98. Në Pasaportën e njësisë strukturore MR N N1 446/21

- a) *Sipërfaqja e njësisë (ha) nga "730,952" ndryshon në "621,455";*
- b) *Koordinatat e njësisë jepen në Shtojcën II.*

99. Në Pasaportën e njësisë strukturore MR N N1 447/16

- a) *Sipërfaqja e njësisë (ha) nga "432,909" ndryshon në "432,782";*
- b) *Koordinatat e njësisë jepen në Shtojcën II.*

100. Në Pasaportën e njësisë strukturore MR N N1 447/17

- a) *Sipërfaqja e njësisë (ha) nga "572,605" ndryshon në "458,459";*
- b) *Koordinatat e njësisë jepen në Shtojcën II.*

101. Në Pasaportën e njësisë strukturore MR N N1 447/18

- a) *Sipërfaqja e njësisë (ha) nga "0,475" ndryshon në "0,481";*
- b) *Koordinatat e njësisë jepen në Shtojcën II.*

102. Në Pasaportën e njësisë strukturore MR N N1 456/5

- a) *Sipërfaqja e njësisë (ha) nga "59,803" ndryshon në "59,841";*
- b) *Koordinatat e njësisë jepen në Shtojcën II.*

103. Në Pasaportën e njësisë strukturore MR N N1 524/1

- a) *Sipërfaqja e njësisë (ha) nga "3,281" ndryshon në "3,325";*
- b) *Koordinatat e njësisë jepen në Shtojcën II.*

104. Në Pasaportën e njësisë strukturore MR N N1 574/8

- a) *Sipërfaqja e njësisë (ha) nga "639,588" ndryshon në "639,482";*
- b) *Koordinatat e njësisë jepen në Shtojcën II.*

105. Në Pasaportën e njësisë strukturore MR N N1 612/9





- a) *Sipërfaqja e njësisë (ha)* nga “57,323” ndryshon në “53,073”;
- b) *Koordinatat e njësisë jepen në Shtojcën II.*
106. Në Pasaportën e njësisë strukturore MR N N1 612/10
- a) *Sipërfaqja e njësisë (ha)* nga “109,960” ndryshon në “109,951”;
- b) *Koordinatat e njësisë jepen në Shtojcën II.*
107. Në Pasaportën e njësisë strukturore MR N N1 612/11
- a) *Sipërfaqja e njësisë (ha)* nga “44,914” ndryshon në “44,870”;
- b) *Koordinatat e njësisë jepen në Shtojcën II.*
108. Në Pasaportën e njësisë strukturore MR N N1 612/14
- a) *Sipërfaqja e njësisë (ha)* nga “906,624” ndryshon në “897,558”;
- b) *Koordinatat e njësisë jepen në Shtojcën II.*
109. Njësia strukturore MR N N1 616/1
- Hiqet nga Tabela e Treguesve të Zhvillimit të njësive strukturore dhe hartat ilustruese të Planit.*
110. Njësia strukturore MR N N1 618/1
- Hiqet nga Tabela e Treguesve të Zhvillimit të njësive strukturore dhe hartat ilustruese të Planit.*
111. Njësia strukturore MR N N1 619/1
- Hiqet nga Tabela e Treguesve të Zhvillimit të njësive strukturore dhe hartat ilustruese të Planit.*
112. Në Pasaportën e njësisë strukturore MR N N1 620/10
- a) *Sipërfaqja e njësisë (ha)* nga “49,819” ndryshon në “30,768”;
- b) *Koordinatat e njësisë jepen në Shtojcën II.*
113. Në Pasaportën e njësisë strukturore MR N N1 621/56
- a) *Sipërfaqja e njësisë (ha)* nga “2845,308” ndryshon në “2785,869”;
- b) *Koordinatat e njësisë jepen në Shtojcën II.*
114. Në Pasaportën e njësisë strukturore MR N N1 626/3
- a) *Sipërfaqja e njësisë (ha)* nga “6,637” ndryshon në “5,675”;
- b) *Koordinatat e njësisë jepen në Shtojcën II.*





115. Në Pasaportën e njësisë strukturore MR N N1 626/4
- a) *Sipërfaqja e njësisë (ha) nga "753,856" ndryshon në "507,403";*
 - b) *Koordinatat e njësisë jepen në Shtojcën II.*
116. Në Pasaportën e njësisë strukturore MR N N1 626/5
- a) *Sipërfaqja e njësisë (ha) nga "193,792" ndryshon në "193,613";*
 - b) *Koordinatat e njësisë jepen në Shtojcën II.*
117. Në Pasaportën e njësisë strukturore MR N N1 626/7
- a) *Sipërfaqja e njësisë (ha) nga "1,189" ndryshon në "0,751";*
 - b) *Koordinatat e njësisë jepen në Shtojcën II.*
118. Në Pasaportën e njësisë strukturore MR N N1 626/8
- a) *Sipërfaqja e njësisë (ha) nga "876,966" ndryshon në "859,792";*
 - b) *Koordinatat e njësisë jepen në Shtojcën II.*
119. Në Pasaportën e njësisë strukturore MR N N1 631/2
- a) *Sipërfaqja e njësisë (ha) nga "1.764,802" ndryshon në "1.746,874";*
 - b) *Koordinatat e njësisë jepen në Shtojcën II.*
120. Në Pasaportën e njësisë strukturore MR N N1 633/3
- a) *Sipërfaqja e njësisë (ha) nga "15,219" ndryshon në "14,347";*
 - b) *Koordinatat e njësisë jepen në Shtojcën II.*
121. Njësia strukturore MR N N1 633/4
- Hiqet nga Tabela e Treguesve të Zhvillimit të njësive strukturore dhe hartat ilustruese të Planit.*
122. Në Pasaportën e njësisë strukturore MR N N1 633/10
- a) *Sipërfaqja e njësisë (ha) nga "186,431" ndryshon në "71,668";*
 - b) *Koordinatat e njësisë jepen në Shtojcën II.*
123. Në Pasaportën e njësisë strukturore MR N N1 633/11
- a) *Sipërfaqja e njësisë (ha) nga "815,520" ndryshon në "815,002";*
 - b) *Koordinatat e njësisë jepen në Shtojcën II.*
124. Njësia strukturore MR N N2 4/1





Hiqet nga Tabela e Treguesve të Zhvillimit të njësive strukturore dhe hartat ilustruese të Planit.

125. Njësia strukturore MR N N2 7/1

Hiqet nga Tabela e Treguesve të Zhvillimit të njësive strukturore dhe hartat ilustruese të Planit.

126. Njësia strukturore MR N N2 10/1

Hiqet nga Tabela e Treguesve të Zhvillimit të njësive strukturore dhe hartat ilustruese të Planit.

127. Njësia strukturore MR N N2 12/1

Hiqet nga Tabela e Treguesve të Zhvillimit të njësive strukturore dhe hartat ilustruese të Planit.

128. Njësia strukturore MR N N2 13/1

Hiqet nga Tabela e Treguesve të Zhvillimit të njësive strukturore dhe hartat ilustruese të Planit.

129. Njësia strukturore MR N N2 14/1

Hiqet nga Tabela e Treguesve të Zhvillimit të njësive strukturore dhe hartat ilustruese të Planit.

130. Njësia strukturore MR N N2 15/1

Hiqet nga Tabela e Treguesve të Zhvillimit të njësive strukturore dhe hartat ilustruese të Planit.

131. Njësia strukturore MR N N2 16/1

Hiqet nga Tabela e Treguesve të Zhvillimit të njësive strukturore dhe hartat ilustruese të Planit.

132. Njësia strukturore MR N N2 17/1

Hiqet nga Tabela e Treguesve të Zhvillimit të njësive strukturore dhe hartat ilustruese të Planit.

133. Njësia strukturore MR N N2 18/1

Hiqet nga Tabela e Treguesve të Zhvillimit të njësive strukturore dhe hartat ilustruese të Planit.

134. Njësia strukturore MR N N2 19/1

Hiqet nga Tabela e Treguesve të Zhvillimit të njësive strukturore dhe hartat ilustruese të Planit.





135. Njësia strukturore MR N N2 22/1

Hiqet nga Tabela e Treguesve të Zhvillimit të njësive strukturore dhe hartat ilustruese të Planit.

136. Njësia strukturore MR N N2 41/1

Hiqet nga Tabela e Treguesve të Zhvillimit të njësive strukturore dhe hartat ilustruese të Planit.

137. Njësia strukturore MR N N2 41/2

Hiqet nga Tabela e Treguesve të Zhvillimit të njësive strukturore dhe hartat ilustruese të Planit.

138. Në Pasaportën e njësisë strukturore MR N N2 53/1

- a) *Sipërfaqja e njësisë (ha) nga "0,240" ndryshon në "0,200";*
- b) *Koordinatat e njësisë jepen në Shtojcën II.*

139. Njësia strukturore MR N N2 56/1

Hiqet nga Tabela e Treguesve të Zhvillimit të njësive strukturore dhe hartat ilustruese të Planit.

140. Njësia strukturore MR N N2 56/2

Hiqet nga Tabela e Treguesve të Zhvillimit të njësive strukturore dhe hartat ilustruese të Planit.

141. Njësia strukturore MR N N2 56/3

Hiqet nga Tabela e Treguesve të Zhvillimit të njësive strukturore dhe hartat ilustruese të Planit.

142. Në Pasaportën e njësisë strukturore MR N N2 56/4

- a) *Sipërfaqja e njësisë (ha) nga "7,500" ndryshon në "0,639";*
- b) *Koordinatat e njësisë jepen në Shtojcën II.*

143. Në Pasaportën e njësisë strukturore MR N N2 56/5

- a) *Sipërfaqja e njësisë (ha) nga "18,209" ndryshon në "1,491";*
- b) *Koordinatat e njësisë jepen në Shtojcën II.*

144. Njësia strukturore MR N N2 58/1

Hiqet nga Tabela e Treguesve të Zhvillimit të njësive strukturore dhe hartat ilustruese të Planit.





145. Në Pasaportën e njësisë strukturore MR N N2 58/2
- a) *Sipërfaqja e njësisë (ha) nga "13,538" ndryshon në "11,885";*
 - b) *Koordinatat e njësisë jepen në Shtojcën II.*
146. Në Pasaportën e njësisë strukturore MR N N2 389/7
- a) *Sipërfaqja e njësisë (ha) nga "19,189" ndryshon në "19,210";*
 - b) *Koordinatat e njësisë jepen në Shtojcën II.*
147. Në Pasaportën e njësisë strukturore MR N N2 432/1
- a) *Sipërfaqja e njësisë (ha) nga "27,389" ndryshon në "3,318";*
 - b) *Koordinatat e njësisë jepen në Shtojcën II.*
148. Në Pasaportën e njësisë strukturore MR N N2 432/2
- a) *Sipërfaqja e njësisë (ha) nga "9,933" ndryshon në "1,056";*
 - b) *Koordinatat e njësisë jepen në Shtojcën II.*
149. Në Pasaportën e njësisë strukturore MR N N2 432/3
- a) *Sipërfaqja e njësisë (ha) nga "17,330" ndryshon në "17,295";*
 - b) *Koordinatat e njësisë jepen në Shtojcën II.*
150. Në Pasaportën e njësisë strukturore MR N N2 432/4
- a) *Sipërfaqja e njësisë (ha) nga "20,728" ndryshon në "20,653";*
 - b) *Koordinatat e njësisë jepen në Shtojcën II.*
151. Në Pasaportën e njësisë strukturore MR N N2 446/18
- a) *Sipërfaqja e njësisë (ha) nga "25,881" ndryshon në "25,875";*
 - b) *Koordinatat e njësisë jepen në Shtojcën II.*
152. Në Pasaportën e njësisë strukturore MR N N2 446/19
- a) *Sipërfaqja e njësisë (ha) nga "81,044" ndryshon në "76,934";*
 - b) *Koordinatat e njësisë jepen në Shtojcën II.*
153. Njësia strukturore MR N N2 446/20
- Hiqet nga Tabela e Treguesve të Zhvillimit të njësive strukturore dhe hartat ilustruese të Planit.*
154. Në Pasaportën e njësisë strukturore MR N N2 447/28





- a) *Sipërfaqja e njësisë (ha)* nga “30,892” ndryshon në “30,505”;
- b) *Koordinatat e njësisë jepen në Shtojcën II.*
155. Në Pasaportën e njësisë strukturore MR N N2 456/11
- a) *Sipërfaqja e njësisë (ha)* nga “13,034” ndryshon në “12,873”;
- b) *Koordinatat e njësisë jepen në Shtojcën II.*
156. Në Pasaportën e njësisë strukturore MR N N2 574/7
- a) *Sipërfaqja e njësisë (ha)* nga “27,100” ndryshon në “27,070”;
- b) *Koordinatat e njësisë jepen në Shtojcën II.*
157. Në Pasaportën e njësisë strukturore MR N N2 620/3
- a) *Sipërfaqja e njësisë (ha)* nga “15,425” ndryshon në “2,376”;
- b) *Koordinatat e njësisë jepen në Shtojcën II.*
158. Në Pasaportën e njësisë strukturore MR N N2 620/6
- a) *Sipërfaqja e njësisë (ha)* nga “13,699” ndryshon në “12,235”;
- b) *Koordinatat e njësisë jepen në Shtojcën II.*
159. Në Pasaportën e njësisë strukturore MR N N2 620/7
- a) *Sipërfaqja e njësisë (ha)* nga “4,545” ndryshon në “2,583”;
- b) *Koordinatat e njësisë jepen në Shtojcën II.*
160. Në Pasaportën e njësisë strukturore MR N N2 621/29
- a) *Sipërfaqja e njësisë (ha)* nga “33,134” ndryshon në “33,046”;
- b) *Koordinatat e njësisë jepen në Shtojcën II.*
161. Në Pasaportën e njësisë strukturore MR N N2 621/48
- a) *Sipërfaqja e njësisë (ha)* nga “165,670” ndryshon në “113,040”;
- b) *Koordinatat e njësisë jepen në Shtojcën II.*
162. Në Pasaportën e njësisë strukturore MR N N2 626/3
- a) *Sipërfaqja e njësisë (ha)* nga “1,103” ndryshon në “0,003”;
- b) *Koordinatat e njësisë jepen në Shtojcën II.*
163. Në Pasaportën e njësisë strukturore MR N N2 626/4
- a) *Sipërfaqja e njësisë (ha)* nga “1,791” ndryshon në “1,770”;





- b) *Koordinatat e njësisë jepen në Shtojcën II.*
164. Në Pasaportën e njësisë strukturore MR N N2 626/5
a) *Sipërfaqja e njësisë (ha) nga “8,830” ndryshon në “8,672”;*
b) *Koordinatat e njësisë jepen në Shtojcën II.*
165. Njësia strukturore MR N N4 1/1
Hiqet nga Tabela e Treguesve të Zhvillimit të njësive strukturore dhe hartat ilustruese të Planit.
166. Njësia strukturore MR N N4 2/1
Hiqet nga Tabela e Treguesve të Zhvillimit të njësive strukturore dhe hartat ilustruese të Planit.
167. Njësia strukturore MR N N4 3/1
Hiqet nga Tabela e Treguesve të Zhvillimit të njësive strukturore dhe hartat ilustruese të Planit.
168. Njësia strukturore MR N N4 4/1
Hiqet nga Tabela e Treguesve të Zhvillimit të njësive strukturore dhe hartat ilustruese të Planit.
169. Njësia strukturore MR N N4 5/1
Hiqet nga Tabela e Treguesve të Zhvillimit të njësive strukturore dhe hartat ilustruese të Planit.
170. Njësia strukturore MR N N4 6/1
Hiqet nga Tabela e Treguesve të Zhvillimit të njësive strukturore dhe hartat ilustruese të Planit.
171. Njësia strukturore MR N N4 9/1
Hiqet nga Tabela e Treguesve të Zhvillimit të njësive strukturore dhe hartat ilustruese të Planit.
172. Njësia strukturore MR N N4 20/1
Hiqet nga Tabela e Treguesve të Zhvillimit të njësive strukturore dhe hartat ilustruese të Planit.
173. Njësia strukturore MR N N4 22/1
Hiqet nga Tabela e Treguesve të Zhvillimit të njësive strukturore dhe hartat ilustruese të Planit.





174. Në Pasaportën e njësisë strukturore MR N N4 24/1
- a) *Sipërfaqja e njësisë (ha) nga "0,739" ndryshon në "0,047";*
 - b) *Koordinatat e njësisë jepen në Shtojcën II.*
175. Njësia strukturore MR N N4 27/1
- Hiqet nga Tabela e Treguesve të Zhvillimit të njësive strukturore dhe hartat ilustruese të Planit.*
176. Njësia strukturore MR N N4 41/1
- Hiqet nga Tabela e Treguesve të Zhvillimit të njësive strukturore dhe hartat ilustruese të Planit.*
177. Njësia strukturore MR N N4 41/2
- Hiqet nga Tabela e Treguesve të Zhvillimit të njësive strukturore dhe hartat ilustruese të Planit.*
178. Njësia strukturore MR N N4 41/3
- Hiqet nga Tabela e Treguesve të Zhvillimit të njësive strukturore dhe hartat ilustruese të Planit.*
179. Në Pasaportën e njësisë strukturore MR N N4 41/4
- a) *Sipërfaqja e njësisë (ha) nga "114,885" ndryshon në "0,979";*
 - b) *Koordinatat e njësisë jepen në Shtojcën II.*
180. Në Pasaportën e njësisë strukturore MR N N4 53/1
- a) *Sipërfaqja e njësisë (ha) nga "0,601" ndryshon në "0,371";*
 - b) *Koordinatat e njësisë jepen në Shtojcën II.*
181. Njësia strukturore MR N N4 56/1
- Hiqet nga Tabela e Treguesve të Zhvillimit të njësive strukturore dhe hartat ilustruese të Planit.*
182. Njësia strukturore MR N N4 56/2
- Hiqet nga Tabela e Treguesve të Zhvillimit të njësive strukturore dhe hartat ilustruese të Planit.*
183. Njësia strukturore MR N N4 56/3
- Hiqet nga Tabela e Treguesve të Zhvillimit të njësive strukturore dhe hartat ilustruese të Planit.*





184. Në Pasaportën e njësisë strukturore MR N N4 56/4
- Sipërfaqja e njësisë (ha) nga “4,426” ndryshon në “2,160”;*
 - Koordinatat e njësisë jepen në Shtojcën II.*
185. Në Pasaportën e njësisë strukturore MR N N4 58/1
- Sipërfaqja e njësisë (ha) nga “66,452” ndryshon në “45,738”;*
 - Koordinatat e njësisë jepen në Shtojcën II.*
186. Në Pasaportën e njësisë strukturore MR N N4 72/1
- Sipërfaqja e njësisë (ha) nga “22,199” ndryshon në “22,127”;*
 - Koordinatat e njësisë jepen në Shtojcën II.*
187. Njësia strukturore MR N N4 152/1
- Hiqet nga Tabela e Treguesve të Zhvillimit të njësive strukturore dhe hartat ilustruese të Planit.*
188. Në Pasaportën e njësisë strukturore MR N N4 152/2
- Sipërfaqja e njësisë (ha) nga “2,661” ndryshon në “0,252”;*
 - Koordinatat e njësisë jepen në Shtojcën II.*
189. Në Pasaportën e njësisë strukturore MR N N4 355/5
- Sipërfaqja e njësisë (ha) nga “201,367” ndryshon në “201,350”;*
 - Koordinatat e njësisë jepen në Shtojcën II.*
190. Në Pasaportën e njësisë strukturore MR N N4 355/7
- Sipërfaqja e njësisë (ha) nga “30,785” ndryshon në “29,177”;*
 - Koordinatat e njësisë jepen në Shtojcën II.*
191. Në Pasaportën e njësisë strukturore MR N N4 355/8
- Sipërfaqja e njësisë (ha) nga “1.177,837” ndryshon në “1.167,415”;*
 - Kategoria e përdorimit të tokës, nga “N-Natyrë” ndryshon në “NAR-Natyrë dhe argëtim”;*
 - Intensiteti i ndërtimit, nga “0” ndryshon në “0.01”;*
 - KSHT, nga “0” ndryshon në “0,10%”;*
 - Lartësia (kate), nga “0” ndryshon në “2”;*
 - Lartësia (metra), nga “0” ndryshon në “8m”;*
 - Kushtëzime të veçanta bëhet “Lejohet zhvillimi vetëm për aktivitetet në shërbim të turizmit malor. Lejet e zhvillimit dhe të ndërtimit duhet të konfirmohen në KKT”.*
 - Koordinatat e njësisë jepen në Shtojcën II.*





192. Në Pasaportën e njësisë strukturore MR N N4 389/6
- a) *Sipërfaqja e njësisë (ha) nga “566,292” ndryshon në “565,910”;*
 - b) *Koordinatat e njësisë jepen në Shtojcën II.*
193. Njësia strukturore MR N N4 432/1
- Hiqet nga Tabela e Treguesve të Zhvillimit të njësive strukturore dhe hartat ilustruese të Planit.*
194. Në Pasaportën e njësisë strukturore MR N N4 432/2
- a) *Sipërfaqja e njësisë (ha) nga “10,027” ndryshon në “1,372”;*
 - b) *Koordinatat e njësisë jepen në Shtojcën II.*
195. Në Pasaportën e njësisë strukturore MR N N4 432/3
- a) *Sipërfaqja e njësisë (ha) nga “47,023” ndryshon në “11,066”;*
 - b) *Koordinatat e njësisë jepen në Shtojcën II.*
196. Në Pasaportën e njësisë strukturore MR N N4 432/4
- a) *Sipërfaqja e njësisë (ha) nga “13,332” ndryshon në “10,778”;*
 - b) *Koordinatat e njësisë jepen në Shtojcën II.*
197. Në Pasaportën e njësisë strukturore MR N N4 432/10
- a) *Sipërfaqja e njësisë (ha) nga “843,723” ndryshon në “843,587”;*
 - b) *Koordinatat e njësisë jepen në Shtojcën II.*
198. Në Pasaportën e njësisë strukturore MR N N4 432/11
- a) *Sipërfaqja e njësisë (ha) nga “52,274” ndryshon në “52,195”;*
 - b) *Koordinatat e njësisë jepen në Shtojcën II.*
199. Në Pasaportën e njësisë strukturore MR N N4 432/12
- a) *Sipërfaqja e njësisë (ha) nga “17,542” ndryshon në “17,496”;*
 - b) *Koordinatat e njësisë jepen në Shtojcën II.*
200. Në Pasaportën e njësisë strukturore MR N N4 432/14
- a) *Sipërfaqja e njësisë (ha) nga “230,225” ndryshon në “229,986”;*
 - b) *Koordinatat e njësisë jepen në Shtojcën II.*
201. Në Pasaportën e njësisë strukturore MR N N4 446/20





- a) *Sipërfaqja e njësisë (ha)* nga “30,767” ndryshon në “30,423”;
- b) *Koordinatat e njësisë jepen në Shtojcën II.*
202. Në Pasaportën e njësisë strukturore MR N N4 446/25
- a) *Sipërfaqja e njësisë (ha)* nga “10,011” ndryshon në “10,003”;
- b) *Koordinatat e njësisë jepen në Shtojcën II.*
203. Në Pasaportën e njësisë strukturore MR N N4 446/26
- a) *Sipërfaqja e njësisë (ha)* nga “8,813” ndryshon në “8,217”;
- b) *Koordinatat e njësisë jepen në Shtojcën II.*
204. Njësia strukturore MR N N4 446/27
- Hiqet nga Tabela e Treguesve të Zhvillimit të njësive strukturore dhe hartat ilustruese të Planit.*
205. Në Pasaportën e njësisë strukturore MR N N4 447/21
- a) *Sipërfaqja e njësisë (ha)* nga “96,403” ndryshon në “95,837”;
- b) *Koordinatat e njësisë jepen në Shtojcën II.*
206. Në Pasaportën e njësisë strukturore MR N N4 447/22
- a) *Sipërfaqja e njësisë (ha)* nga “70,483” ndryshon në “70,471”;
- b) *Koordinatat e njësisë jepen në Shtojcën II.*
207. Në Pasaportën e njësisë strukturore MR N N4 447/24
- a) *Sipërfaqja e njësisë (ha)* nga “146,807” ndryshon në “119,747”;
- b) *Koordinatat e njësisë jepen në Shtojcën II.*
208. Në Pasaportën e njësisë strukturore MR N N4 447/25
- a) *Sipërfaqja e njësisë (ha)* nga “42,847” ndryshon në “42,691”;
- b) *Koordinatat e njësisë jepen në Shtojcën II.*
209. Në Pasaportën e njësisë strukturore MR N N4 574/13
- a) *Sipërfaqja e njësisë (ha)* nga “60,028” ndryshon në “59,965”;
- b) *Koordinatat e njësisë jepen në Shtojcën II.*
210. Në Pasaportën e njësisë strukturore MR N N4 612/7
- a) *Sipërfaqja e njësisë (ha)* nga “1.981,590” ndryshon në “1.931,703”;
- b) *Koordinatat e njësisë jepen në Shtojcën II.*





211. Njësia strukturore MR N N4 612/13

Hiqet nga Tabela e Treguesve të Zhvillimit të njësive strukturore dhe hartat ilustruese të Planit.

212. Në Pasaportën e njësisë strukturore MR N N4 620/8

- a) *Kategoria e përdorimit të tokës, nga “N-Natyrë” ndryshon në “NAR-Natyrë dhe argëtim”;*
- b) *Intensiteti i ndërtimit, nga “0” ndryshon në “0.01”;*
- c) *KSHT, nga “0” ndryshon në “0,10%”;*
- d) *Lartësia (kate), nga “0” ndryshon në “2”;*
- e) *Lartësia (metra), nga “0” ndryshon në “8m”;*
- f) *Kushtëzime të veçanta bëhet “Lejohet zhvillimi vetëm për aktivitetet në shërbim të turizmit malor. Lejet e zhvillimit dhe të ndërtimit duhet të konfirmohen në KKT”.*

213. Në Pasaportën e njësisë strukturore MR N N4 620/27

- a) *Sipërfaqja e njësisë (ha) nga “572,741” ndryshon në “556,243”;*
- b) *Koordinatat e njësisë jepen në Shtojcën II.*

214. Në Pasaportën e njësisë strukturore MR N N4 621/52

- a) *Sipërfaqja e njësisë (ha) nga “279,626” ndryshon në “279,021”;*
- b) *Koordinatat e njësisë jepen në Shtojcën II.*

215. Në Pasaportën e njësisë strukturore MR N N4 621/68

- a) *Sipërfaqja e njësisë (ha) nga “102,865” ndryshon në “50,733”;*
- b) *Koordinatat e njësisë jepen në Shtojcën II.*

216. Në Pasaportën e njësisë strukturore MR N N4 621/89

- a) *Sipërfaqja e njësisë (ha) nga “123,012” ndryshon në “49,960”;*
- b) *Koordinatat e njësisë jepen në Shtojcën II.*

217. Në Pasaportën e njësisë strukturore MR N N4 621/103

- a) *Sipërfaqja e njësisë (ha) nga “182,830” ndryshon në “176,482”;*
- b) *Koordinatat e njësisë jepen në Shtojcën II.*

218. Në Pasaportën e njësisë strukturore MR N N4 626/3

- a) *Sipërfaqja e njësisë (ha) nga “243,798” ndryshon në “179,372”;*
- b) *Koordinatat e njësisë jepen në Shtojcën II.*

219. Në Pasaportën e njësisë strukturore MR N N4 626/7





- a) *Sipërfaqja e njësisë (ha) nga "466,639" ndryshon në "466,462";*
b) *Koordinatat e njësisë jepen në Shtojcën II.*
220. Në Pasaportën e njësisë strukturore MR N N4 626/8
a) *Sipërfaqja e njësisë (ha) nga "185,503" ndryshon në "175,559";*
b) *Koordinatat e njësisë jepen në Shtojcën II.*
221. Në Pasaportën e njësisë strukturore MR N N4 626/10
a) *Sipërfaqja e njësisë (ha) nga "0,235" ndryshon në "0,227";*
b) *Koordinatat e njësisë jepen në Shtojcën II.*
222. Në Pasaportën e njësisë strukturore MR N N4 626/11
a) *Sipërfaqja e njësisë (ha) nga "41,401" ndryshon në "39,501";*
b) *Koordinatat e njësisë jepen në Shtojcën II.*
223. Në Pasaportën e njësisë strukturore MR N N4 631/6
a) *Sipërfaqja e njësisë (ha) nga "91,615" ndryshon në "83,818";*
b) *Koordinatat e njësisë jepen në Shtojcën II.*
224. Në Pasaportën e njësisë strukturore MR N N4 633/5
a) *Sipërfaqja e njësisë (ha) nga "289,973" ndryshon në "187,506";*
b) *Koordinatat e njësisë jepen në Shtojcën II.*
225. Njësia strukturore MR N N4 633/7
Hiqet nga Tabela e Treguesve të Zhvillimit të njësive strukturore dhe hartat ilustruese të Planit.
226. Në Pasaportën e njësisë strukturore MR N N4 633/8
a) *Sipërfaqja e njësisë (ha) nga "9,621" ndryshon në "9,260";*
b) *Koordinatat e njësisë jepen në Shtojcën II.*
227. Në Pasaportën e njësisë strukturore MR N N5 56/2
a) *Sipërfaqja e njësisë (ha) nga "19,659" ndryshon në "19,631";*
b) *Koordinatat e njësisë jepen në Shtojcën II.*
228. Në Pasaportën e njësisë strukturore MR N N5 84/1
a) *Sipërfaqja e njësisë (ha) nga "65,908" ndryshon në "52,291";*
b) *Koordinatat e njësisë jepen në Shtojcën II.*





229. Në Pasaportën e njësisë strukturore MR N N5 355/6
- Sipërfaqja e njësisë (ha) nga "101,611" ndryshon në "100,720";*
 - Koordinatat e njësisë jepen në Shtojcën II.*
230. Në Pasaportën e njësisë strukturore MR N N5 432/4
- Sipërfaqja e njësisë (ha) nga "31,628" ndryshon në "31,607";*
 - Koordinatat e njësisë jepen në Shtojcën II.*
231. Në Pasaportën e njësisë strukturore MR N N5 446/9
- Kategoria e përdorimit të tokës, nga "N-Natyrë" ndryshon në "NAR-Natyrë dhe Argëtim";*
 - Intensiteti i ndërtimit, nga "0" ndryshon në "0.01";*
 - KSHT, nga "0" ndryshon në "0,10%";*
 - Lartësia (kate), nga "0" ndryshon në "2";*
 - Lartësia (metra), nga "0" ndryshon në "8m";*
 - Kushtëzime të veçanta bëhet "Lejohet zhvillimi vetëm për aktivitetet në shërbim të turizmit malor. Lejet e zhvillimit dhe të ndërtimit duhet të konfirmohen në KKT".*
232. Në Pasaportën e njësisë strukturore MR N N5 446/12
- Sipërfaqja e njësisë (ha) nga "32,139" ndryshon në "31,699";*
 - Koordinatat e njësisë jepen në Shtojcën II.*
233. Në Pasaportën e njësisë strukturore MR N N5 446/13
- Sipërfaqja e njësisë (ha) nga "60,502" ndryshon në "60,465";*
 - Koordinatat e njësisë jepen në Shtojcën II.*
234. Në Pasaportën e njësisë strukturore MR N N5 446/15
- Sipërfaqja e njësisë (ha) nga "494,964" ndryshon në "488,632";*
 - Koordinatat e njësisë jepen në Shtojcën II.*
235. Në Pasaportën e njësisë strukturore MR N N5 447/10
- Sipërfaqja e njësisë (ha) nga "172,078" ndryshon në "171,383";*
 - Koordinatat e njësisë jepen në Shtojcën II.*
236. Në Pasaportën e njësisë strukturore MR N N5 449/1
- Sipërfaqja e njësisë (ha) nga "0,543" ndryshon në "0,304";*
 - Koordinatat e njësisë jepen në Shtojcën II.*





237. Në Pasaportën e njësisë strukturore MR N N5 574/10
- a) *Sipërfaqja e njësisë (ha) nga "150,369" ndryshon në "150,182";*
 - b) *Koordinatat e njësisë jepen në Shtojcën II.*
238. Në Pasaportën e njësisë strukturore MR N N5 620/17
- a) *Sipërfaqja e njësisë (ha) nga "5,158" ndryshon në "4,126";*
 - b) *Koordinatat e njësisë jepen në Shtojcën II.*
239. Në Pasaportën e njësisë strukturore MR N N5 631/3
- a) *Sipërfaqja e njësisë (ha) nga "82,579" ndryshon në "72,009";*
 - b) *Koordinatat e njësisë jepen në Shtojcën II.*
240. Në Pasaportën e njësisë strukturore MR N N5 633/13
- a) *Sipërfaqja e njësisë (ha) nga "9,038" ndryshon në "0,221";*
 - b) *Koordinatat e njësisë jepen në Shtojcën II.*
241. Në Pasaportën e njësisë strukturore MR N N5 633/16
- a) *Sipërfaqja e njësisë (ha) nga "196,163" ndryshon në "188,570";*
 - b) *Koordinatat e njësisë jepen në Shtojcën II.*
242. Në Pasaportën e njësisë strukturore MR N NAR4 12/1
- a) *Sipërfaqja e njësisë (ha) nga "328,811" ndryshon në "325,196";*
 - b) *Koordinatat e njësisë jepen në Shtojcën II.*
243. Në Pasaportën e njësisë strukturore MR U U4 1/1
- a) *Sipërfaqja e njësisë (ha) nga "7,060" ndryshon në "6,986";*
 - b) *Koordinatat e njësisë jepen në Shtojcën II.*
244. Në Pasaportën e njësisë strukturore MR U U4 13/1
- a) *Sipërfaqja e njësisë (ha) nga "261,764" ndryshon në "261,885";*
 - b) *Koordinatat e njësisë jepen në Shtojcën II.*
245. Njësia strukturore MR U U5 3/1
- Hiqet nga Tabela e Treguesve të Zhvillimit të njësive strukturore dhe hartat ilustruese të Planit.*
246. Njësia strukturore MR U U5 4/1



Hiqet nga Tabela e Treguesve të Zhvillimit të njësive strukturore dhe hartat ilustruese të Planit.

247. Njësia strukturore MR U U5 5/1

Hiqet nga Tabela e Treguesve të Zhvillimit të njësive strukturore dhe hartat ilustruese të Planit.

248. Njësia strukturore MR U U5 6/1

Hiqet nga Tabela e Treguesve të Zhvillimit të njësive strukturore dhe hartat ilustruese të Planit.

249. Njësia strukturore MR U U5 7/1

Hiqet nga Tabela e Treguesve të Zhvillimit të njësive strukturore dhe hartat ilustruese të Planit.

250. Njësia strukturore MR U U5 8/1

Hiqet nga Tabela e Treguesve të Zhvillimit të njësive strukturore dhe hartat ilustruese të Planit.

251. Njësia strukturore MR U U5 9/1

Hiqet nga Tabela e Treguesve të Zhvillimit të njësive strukturore dhe hartat ilustruese të Planit.

252. Në Pasaportën e njësisë strukturore MR U U5 10/1

- a) *Sipërfaqja e njësisë (ha) nga “0,678” ndryshon në “0,657”;*
- b) *Koordinatat e njësisë jepen në Shtojcën II.*

253. Njësia strukturore MR U U5 11/1

Hiqet nga Tabela e Treguesve të Zhvillimit të njësive strukturore dhe hartat ilustruese të Planit.

254. Në Pasaportën e njësisë strukturore MR U U5 15/1

- a) *Sipërfaqja e njësisë (ha) nga “0,382” ndryshon në “0,168”;*
- b) *Koordinatat e njësisë jepen në Shtojcën II.*

255. Në Pasaportën e njësisë strukturore MR U U5 25/1

- a) *Sipërfaqja e njësisë (ha) nga “1,053” ndryshon në “0,889”;*
- b) *Koordinatat e njësisë jepen në Shtojcën II*

256. Në Pasaportën e njësisë strukturore MR U U5 57/1



- a) *Sipërfaqja e njësisë (ha)* nga “6,780” ndryshon në “5,907”;
- b) *Koordinatat e njësisë jepen në Shtojcën II.*
257. Në Pasaportën e njësisë strukturore MR U U5 67/1
- a) *Sipërfaqja e njësisë (ha)* nga “237,573” ndryshon në “229,477”;
- b) *Koordinatat e njësisë jepen në Shtojcën II.*
258. Në Pasaportën e njësisë strukturore MR U U5 168/1
- a) *Sipërfaqja e njësisë (ha)* nga “9,947” ndryshon në “10,013”;
- b) *Koordinatat e njësisë jepen në Shtojcën II.*
259. Në Pasaportën e njësisë strukturore MR U U5 179/1
- a) *Sipërfaqja e njësisë (ha)* nga “61,191” ndryshon në “61,202”;
- b) *Koordinatat e njësisë jepen në Shtojcën II.*
260. Në Pasaportën e njësisë strukturore MR U U5 181/1
- a) *Sipërfaqja e njësisë (ha)* nga “2,219” ndryshon në “2,175”;
- b) *Koordinatat e njësisë jepen në Shtojcën II.*
261. Në Pasaportën e njësisë strukturore MR U U5 191/1
- a) *Sipërfaqja e njësisë (ha)* nga “7,481” ndryshon në “7,511”;
- b) *Koordinatat e njësisë jepen në Shtojcën II.*
262. Në Pasaportën e njësisë strukturore MR U U5 236/1
- a) *Sipërfaqja e njësisë (ha)* nga “1,534” ndryshon në “1,200”;
- b) *Koordinatat e njësisë jepen në Shtojcën II.*
263. Në Pasaportën e njësisë strukturore MR U U5 241/1
- a) *Sipërfaqja e njësisë (ha)* nga “4,286” ndryshon në “2,699”;
- b) *Koordinatat e njësisë jepen në Shtojcën II.*
264. Në Pasaportën e njësisë strukturore MR U U5 245/1
- a) *Sipërfaqja e njësisë (ha)* nga “0,120” ndryshon në “0,092”;
- b) *Koordinatat e njësisë jepen në Shtojcën II.*
265. Në Pasaportën e njësisë strukturore MR U U5 248/1
- a) *Sipërfaqja e njësisë (ha)* nga “0,297” ndryshon në “0,285”;





- b) *Koordinatat e njësisë jepen në Shtojcën II.*
266. Në Pasaportën e njësisë strukturore MR U U5 251/1
- a) *Sipërfaqja e njësisë (ha) nga “0,371” ndryshon në “0,341”;*
- b) *Koordinatat e njësisë jepen në Shtojcën II.*
267. Në Pasaportën e njësisë strukturore MR U U6 19/1
- a) *Sipërfaqja e njësisë (ha) nga “6,210” ndryshon në “4,358”;*
- b) *Koordinatat e njësisë jepen në Shtojcën II.*
268. Njësia strukturore MR U U6 194/1
- Hiqet nga Tabela e Treguesve të Zhvillimit të njësive strukturore dhe hartat ilustruese të Planit.*
269. Në Pasaportën e njësisë strukturore MR UB A1 114/5
- a) *Intensiteti i ndërtimit, nga “1” ndryshon në “2”;*
- b) *Madhësia minimale e parcelës, nga “500” ndryshon në “PA”;*
- c) *Lartësia (kate), nga “2” ndryshon në “4”;*
- d) *Lartësia (metra), nga “8m” ndryshon në “14m”;*
270. Në Pasaportën e njësisë strukturore MR UB A1 114/6:
- a) *Intensiteti i ndërtimit, nga “1” ndryshon në “2”;*
- b) *Madhësia minimale e parcelës, nga “500” ndryshon në “PA”;*
- c) *Lartësia (kate), nga “2” ndryshon në “4”;*
- d) *Lartësia (metra), nga “8m” ndryshon në “14m”;*
271. Në Pasaportën e njësisë strukturore MR UB A2 114/1
- a) *Intensiteti i ndërtimit, nga “1” ndryshon në “2”;*
- b) *Madhësia minimale e parcelës, nga “300” ndryshon në “PA”;*
- c) *Lartësia (kate), nga “2” ndryshon në “4”;*
- d) *Lartësia (metra), nga “8m” ndryshon në “14m”;*
- e) *Mënyra e ndërhyrjes, nga “Rigjenerim” ndryshon në “Ristrukturim/Rizhvillim”.*
272. Në Pasaportën e njësisë strukturore MR UB A2 114/2
- a) *Sipërfaqja e njësisë (ha) nga “10.03” ndryshon në “6.89”;*
- b) *Koordinatat e njësisë jepen në Shtojcën II.*
273. Në Tabelën e Treguesve të Zhvillimit shtohet njësia strukturore MR UB A2 114/39





- a) *Kodi i Njesisë Strukturore: MR_UB_A2_114/39*
- b) *Sipërfaqja (ha): 3.68*
- c) *Nr. Banorësh: 449*
- d) *Dendësi popullsie (ban/ha): 124ban/Ha*
- e) *Sistemi Territorial: "UB – Urban"*
- f) *Kategoria kryesore e përdorimit të tokës: "A-Banim"; "AS-Arsim", "AR – Aktivitete Shoqërore dhe Argëtimi"*
- g) *Përqindja e përdorimit: Sipas PDyV*
- h) *Përdorime të tjera të lejuara: "S – Shërbime"; "NAR – Natyrë dhe Argëtim"; "Sh-Shëndetësi"; "INT-Infrastrukturë Transporti"*
- i) *Përdorime të ndaluara: "Ndalohen të gjitha përdorimet që nuk janë në përputhje me ato më sipër."*
- j) *Përdorime të kushtëzuara: "-"*
- k) *Nënkategori përdorimi toke: "A1- Banim"; "A2_ Banim dhe Shërbime"; "AS1_ Arsim Parashkollor"; "AR1_ Hapësira Publike"; "AR3_ Aktivitete Sportive dhe Rekreative". Të lejuara: "S1_ Shërbime Akomodimi dhe Argëtimi"; "S2_ Shërbime Tregtare dhe Biznesi"; "SH1_ Shërbim Ambulator"; "NAR1_ Park Natyror"; "NAR3_ Shtigje"; "INT1_ Infrastrukturë Rrugore".*
- l) *Funksioni: Sipas PDyV*
- m) *Intensiteti i ndërtimit (I): 0.322*
- n) *Madhësia minimale e parcelës për zhvillim: -*
- o) *Koeficienti max i shfrytëzimit të territorit për ndërtim (KSHT): 16.3%*
- p) *Koeficienti i shfrytëzimit të tokës për hapësira publike (KSHP): 45%*
- q) *Koeficienti min. i shfrytëzimit të tokës për rrugë (KSHR): 16.7%*
- r) *Lartësia (kate): 3*
- s) *Lartësi (m): 11m*
- t) *Distanca ndërmjet ndërtesave (m): Sipas VKM nr.408, datë 13.08.2015 e ndryshuar*
- u) *Distanca nga rruga (m): Sipas VKM nr.408, datë 13.08.2015 e ndryshuar*
- v) *Gjelbërim/banor (m²/banorë): 32.3 m²/banorë*
- w) *Nr. Vendparkimesh (m²/banorë): Sipas PDyV*
- x) *Mënyra e ndërhyrjes: Sipas PDyV*
- y) *Tipologjia hapësinore: Sipas PDyV*
- z) *PDV: PO (PDyV_Plan i Detyruar Vendor)*
- aa) *Instrumente të Zhvillimit: Sipas PDyV*
- bb) *Faza e Zhvillimit: Sipas PDyV*
- cc) *Kufizime ligjore: Zonë e Re për Zhvillim, e shpalluar me VKM Nr. 469, datë 10.06.2020, "Për shpalljen e Zonës së Re për Zhvillim, në Njësinë Administrative*





Rrëshen, Bashkia Mirditë, dhe caktimin e Fondit Shqiptar të Zhvillimit si njësi zbatuese”

dd) *Kushte të tjera: Në kuadër të Programit të Rindërtimit, Zhvillimi i njësisë do të ndjekë përcaktimet e Planit të Detyruar Vendor, miratuar sipas Vendimit të Kryetarit të Bashkisë Mirditë, Nr.19, datë 04.09.2020 “Për Miratimin e Planit të Detyruar Vendor për Zonën e Re për Zhvillim, Njësia Administrative Rrëshen, Bashkia Mirditë”*

274. Njësia strukturore MR UB AR1 114/1

Hiqet nga Tabela e Treguesve të Zhvillimit të njësive strukturore dhe hartat ilustruese të Planit.

275. Në Pasaportën e njësisë strukturore MR UB S2 114/1

- a) *Kategoria e përdorimit të tokës, nga “S-Shërbime” ndryshon në “A-Banim, S-Shërbime”;*
- b) *Përdorime të lejuara, nga “-“ ndryshon në “Banesa Sociale”;*
- c) *Intensiteti i ndërtimit, nga “1” ndryshon në “2”;*
- d) *Lartësia (kate), nga “2” ndryshon në “8”;*
- e) *Lartësia (metra), nga “10m” ndryshon në “24m”;*

276. Njësia strukturore MR UB A2 1/1

Hiqet nga Tabela e Treguesve të Zhvillimit të njësive strukturore dhe hartat ilustruese të Planit.

277. Njësia strukturore MR UB A2 2/1

Hiqet nga Tabela e Treguesve të Zhvillimit të njësive strukturore dhe hartat ilustruese të Planit.

278. Njësia strukturore MR UB A2 3/1

Hiqet nga Tabela e Treguesve të Zhvillimit të njësive strukturore dhe hartat ilustruese të Planit.

279. Njësia strukturore MR UB A2 6/1

Hiqet nga Tabela e Treguesve të Zhvillimit të njësive strukturore dhe hartat ilustruese të Planit.

280. Në Pasaportën e njësisë strukturore MR UB IE2 1/1

- a) *Sipërfaqja e njësisë (ha) nga “6,857” ndryshon në “1,611”;*
- b) *Koordinatat e njësisë jepen në Shtojcën II.*

281. Njësia strukturore MR UB M1 1/1





Hiqet nga Tabela e Treguesve të Zhvillimit të njësive strukturore dhe hartat ilustruese të Planit.

282. Njësia strukturore MR UB M1 2/1

Hiqet nga Tabela e Treguesve të Zhvillimit të njësive strukturore dhe hartat ilustruese të Planit.

283. Njësia strukturore MR UB M1 3/1

Hiqet nga Tabela e Treguesve të Zhvillimit të njësive strukturore dhe hartat ilustruese të Planit.

284. Njësia strukturore MR UB S1 4/1

Hiqet nga Tabela e Treguesve të Zhvillimit të njësive strukturore dhe hartat ilustruese të Planit.

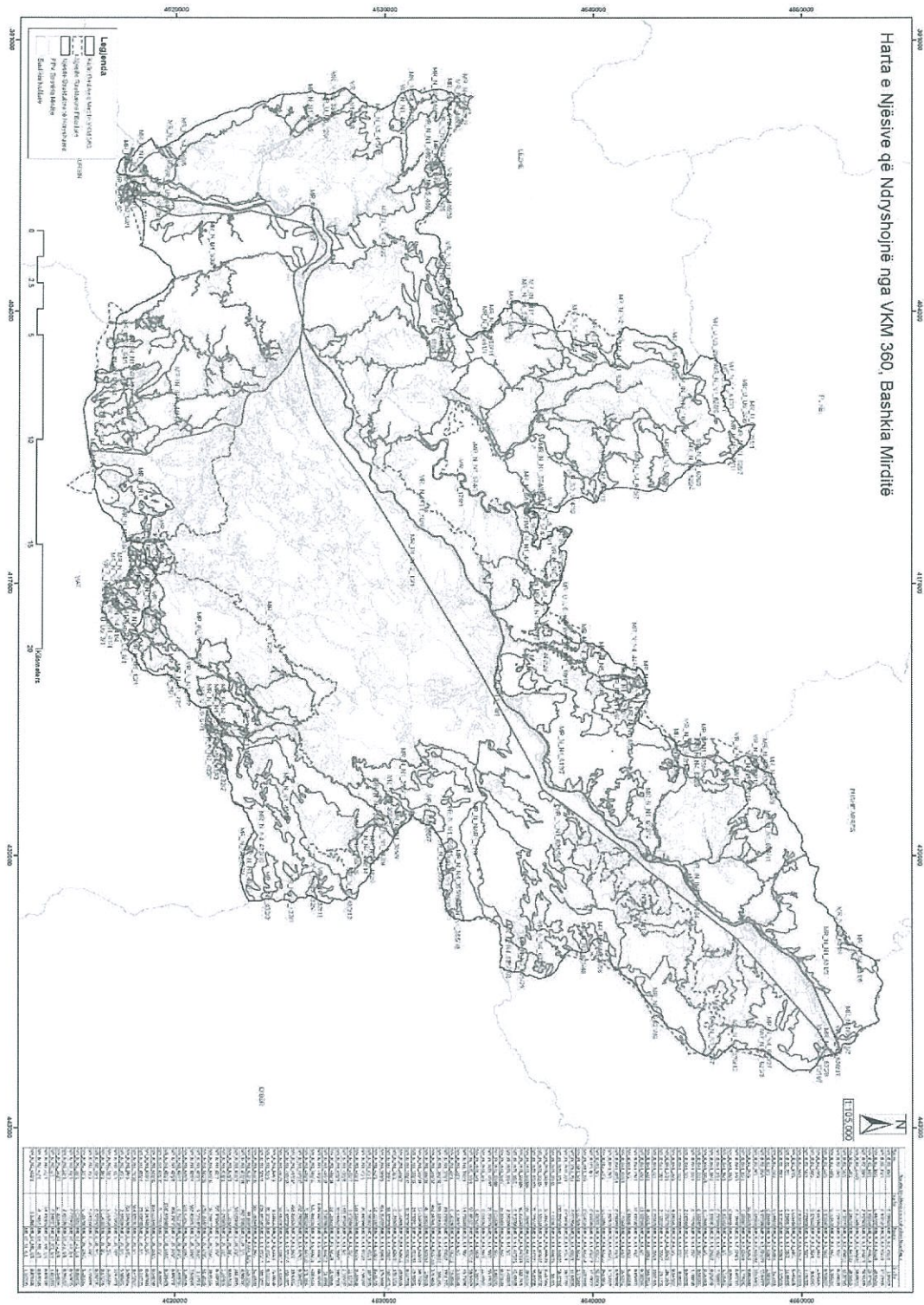


Shtojca I - Hartat Ilustruese e Njësive Strukturore me Ndryshime

Në hartat mëposhtë ilustrohen njësitë strukturore të Planit të Përgjithshëm Vendor Bashkia Mirditë, të cilat pësojnë ndryshime sipas Kreut II të këtij dokumenti.



Harta 1 - Harta e njësive strukturore të tjera që pësojnë ndryshime



Harta 2 – Harta e njësive strukturore që preken nga përcaktimet e VKM Nr. 360, datë 29.05.2019 “Përcaktimi i hartës së përditësuar të kufijve administrativo territorialë të njësive të vetëqeverisjes vendore”

Shtojca II - Koordinatat e Njësive Strukturore që Pësojnë Ndryshime të Kufijve

