

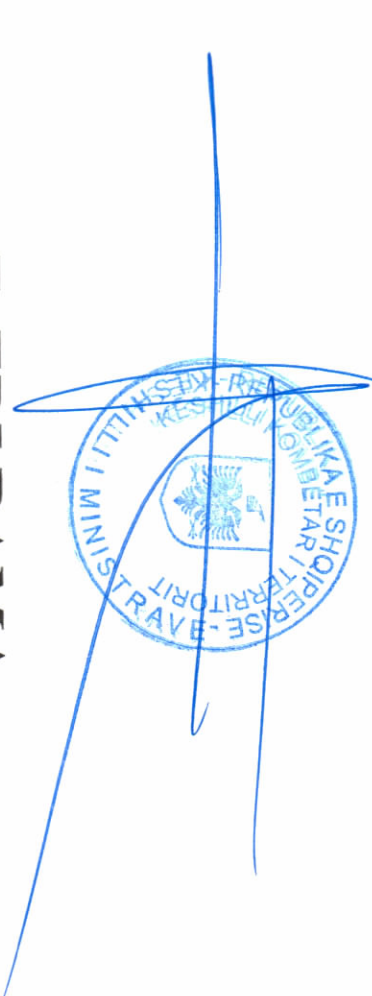
**LEJE ZHVILLIMI PËR OBJEKTIN: "OBJEKT HOTELIERI DHE SHËRBIME 1-3 KAT DHE 3 KAT NËNTOKË DHE PISHINË"
ME VENDNDODHJE NË LIVADH, HIMARË, ME ZHVILLUES ZHAKLINA DHIMOJANI BLATTLER**



REPUBLIKA E SHQIPËRISË
KËSHILLI KOMBËTAR I TERRITORIT

MIRATOHET
KRYETARI K.K.T

Z. EDI RAMA



Z. Blendi Klosi

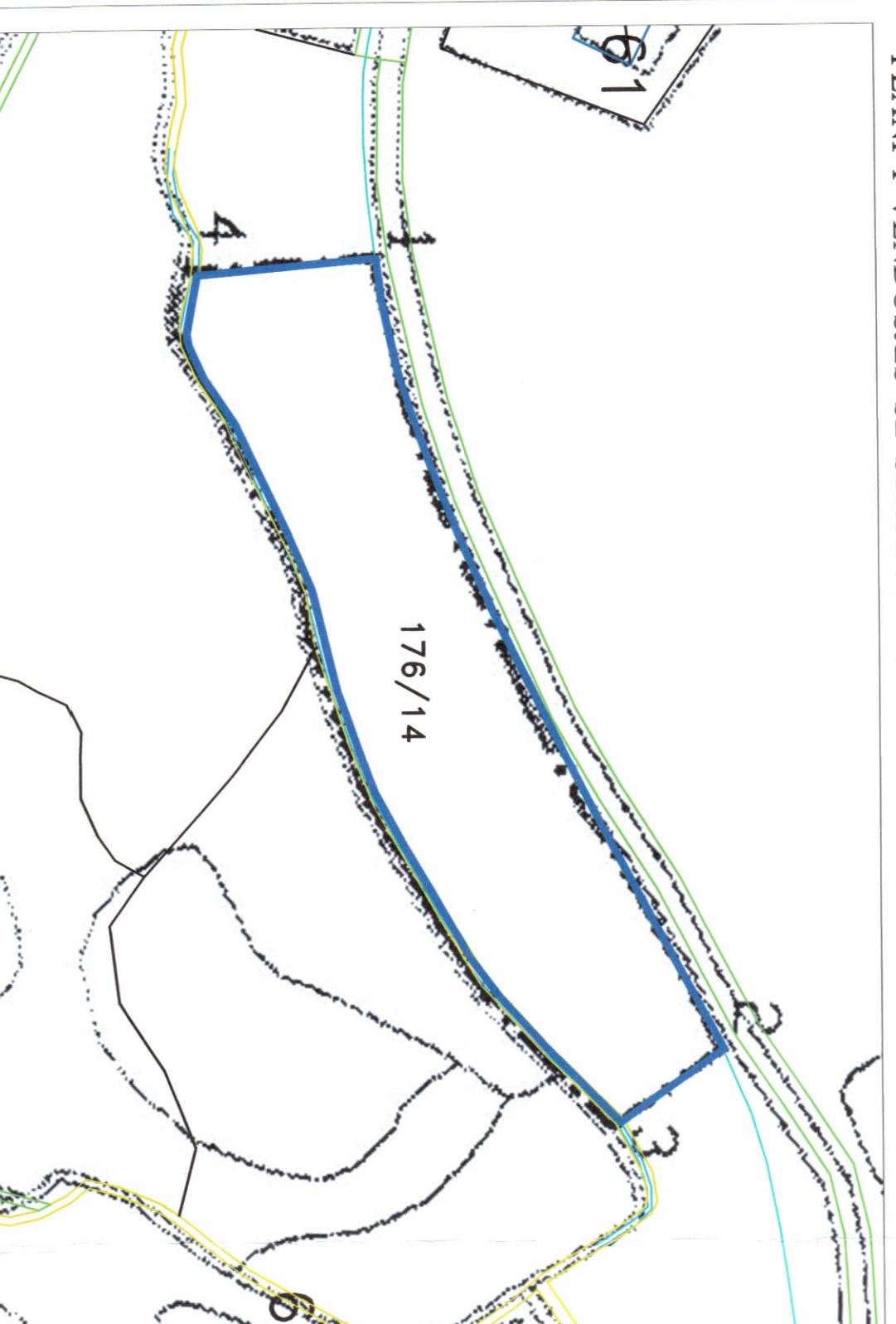
Ministër i Turizmit dhe Mjedisit



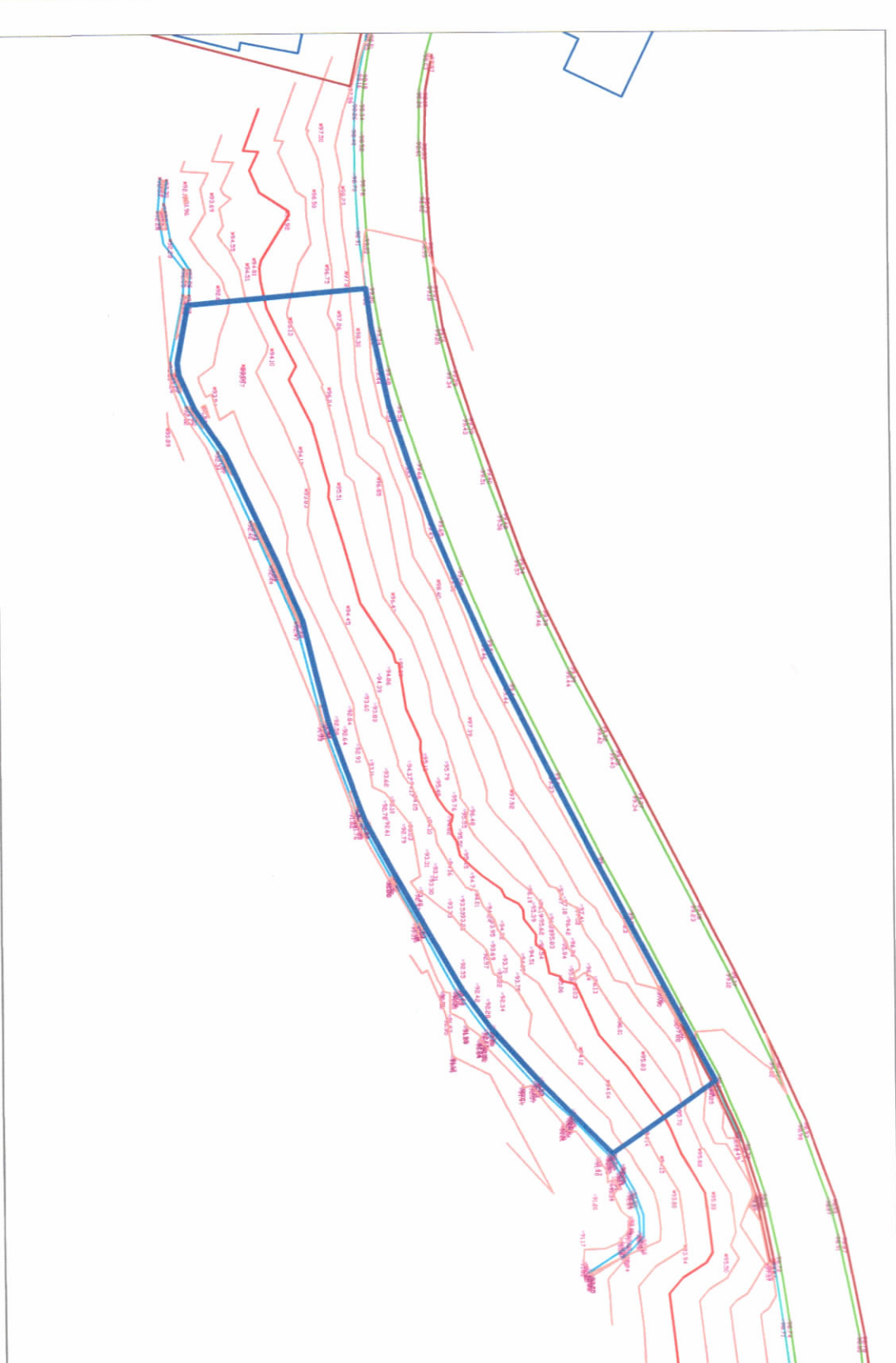
Miratuar me Vendim të KKT Nr.18, Datë 26/01/2021



PLANI I VENDOSJES SË STRUKTURËS SHK. 1: 250



POZICIONI KADASTRAL SHK. 1:750



HARTA TOPOGRAFIKE SHK. 1:750



TREGUESIT E ZHVILLIMIT:
 Supërfaqe e përgjithshme e unanit: 2170 m²
 Supërfaqe e unanit që përdoret për zhvillim: 2170 m²
 Supërfaqe e unanit nga struktura: 977.5 m²
 Supërfaqe pishinë: 159.17 m² ndërtime mbi tokë (pa ballkonet) : 1304.52 m²
 Supërfaqe e përgjithshme e ndërtimeve mbi tokë (me ballkonet) : 1340.29 m²
 Supërfaqe e përgjithshme e ndërtimeve në tokë: 2402.79 m²
 Kështjuesit i ndërtimeve të rrethit për ndërtime: 22.9 %
 Intenziteti i ndërtimeve: 0.60
 Lartësia maksimale e strukturës nga niveli i kështjuesit: 13.30 m
 Numri i kështjuesve të tokës: 1-3 kat
 Numri i kështjuesve të tokës: 3 kat

TREGUESI TEKNIK:
 Zona Kadastrale 1952.
 Nr. i pajisjes 176/14 (volumi 1, faqe 31)
 Kufizimet:
 Veri: Rrëgjë në projekt
 Jug: -
 Lindje: -
 Perëndim: -
 Distanca nga kufiri i prones:
 Veri 4.55 m,
 Lindje 23.5-26.5 m
 Jug 4.7-6.1 m,
 Perëndim 29.9-31.9 m

LEGJENDE:
 KUFIRI I PRONES
 GURRMA E OBJEKTIT

EMËRTIMI I FLETËS:	LEJE ZHVILLIMI PËR OBJEKTIN: "OBJEKT HOTELIERI DHE SHËRBIME 1-3 KAT DHE 3 KAT NËNTOKË DHE PISHINË" ME VENDNDODHJE NË LIVADH, HIMARË, ME ZHVILLUES ZHAKLINA DHIMOJANI BLATTLER	
EMËRTIMI I FLETËS:	"OBJEKT HOTELIERI DHE SHËRBIME 1-3 KAT DHE 3 KAT NËNTOKË DHE PISHINË", ME VENDNDODHJE NË LIVADH, HIMARË	
POROSITËS:	ZHAKLINA DHIMOJANI BLATTLER	
PROJEKTUES:	"COMPASS STUDIO" sh.p.k N.6849/1 ARK. Anita BELERI (PAPAJANI) A.0881/3	
ZHVILLUES:	ZHAKLINA DHIMOJANI BLATTLER	
FAZA E PROJEKTTIT:	PROJEKT IDE	
SHKALLA 1:250 / 1:750	NR. I FLETËS A-01	NR. I KOPJEVE 01/06